

ZAXIS-5-serie versie met kort zwenkmechanisme

HITACHI

Reliable solutions

ZAXIS225us



HYDRAULISCHE GRAAFMACHINE

Modelcode : ZX225USLC-5B

Nominaal motorvermogen : 122 kW (164 HP)

Bedrijfgewicht ZX225USLC-5B : 24.200 - 28.300 kg

Bak ISO met kop : 0,51-1,20 m³



RONDOM DE MACHINE

INHOUD

4-5 Prestaties

Meer vermogen, koppel en snelheid zorgen voor optimale prestaties voor elke machine van Hitachi.

6-7 Productiviteit

De nieuwe ZAXIS heeft een grote impact op de efficiëntie, maar een lage impact op het milieu.

8-9 Comfort

De cabine van de nieuwe ZAXIS biedt meer veiligheid en comfort op de werkplek.

10-11 Duurzaamheid

Hitachi staat bekend om zijn hoogwaardige machines, die aan de vereisten van de zwaarste werklocaties kunnen voldoen.

12-13 Onderhoud

Gemakkelijk bereikbare voorzieningen voor reiniging en dagelijks onderhoud verminderen stilstand en maximaliseren de inzetbaarheid van de ZAXIS 225US.

14-15 Hitachi Support Chain

Al onze klanten kunnen na verkoop een beroep doen op uiteenlopende service- en ondersteuningsopties.

16-24 Specificaties

Lagere brandstofkosten

Het hydraulische TRIAS-systeem levert meer opbrengst, terwijl het brandstofverbruik beter is dan bij het vorige ZAXIS model.

Toegevoegde duurzaamheid

De versterkte boom-armverbindingen zijn voorzien van bussen geschikt voor zware omstandigheden.

Sneller bewegen

De mogelijkheid tot stopzetten van het armrecirculatiesysteem en het hydraulische boostersysteem vergroten de snelheid van de arm tijdens het werken.

Meer veelzijdigheid

Dankzij twee extra spoelen in het hoofdventielenblok kunnen uitrustingsstukken eenvoudig worden gemonteerd.



ZAXIS Empower your Vision.

Bij het ontwerp van de nieuwe middelgrote ZAXIS 225US-graafmachine van Hitachi hadden we slechts één doel voor ogen – versterking van uw visie ("Empower your vision").

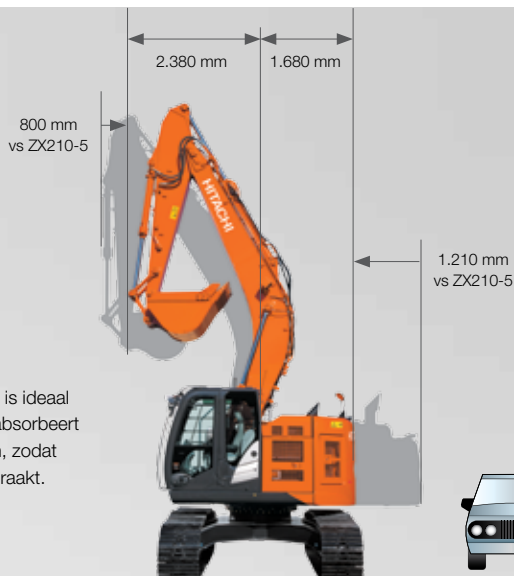
Deze machine toont zijn waarde op vijf belangrijke punten: prestaties, productiviteit, comfort, duurzaamheid en betrouwbaarheid. We weten dat eigenaren van machineparken behoefte hebben aan hoogwaardige, efficiënte machines, die effectief kunnen werken, ook onder zware omstandigheden. We realiseren ons ook dat machinisten in een veiligere, gebruikersvriendelijke omgeving willen werken, met een machine die met snelheid en precisie op hun vaardigheden kan reageren. En om een goed resultaat te bereiken, op tijd, binnen het budget en volgens een hoge standaard, streven we ernaar de inzetbaarheid van de nieuwe ZAXIS 225US te maximaliseren, met eenvoudige onderhoudsvoorzieningen en ons after sales programma, Hitachi Support Chain.

Meer beenruimte

De stoel en console kunnen op de nieuwe ZAXIS verder naar achteren worden geschoven, met als gevolg meer comfort in de werkomgeving voor de machinist. De rechterconsole biedt een betere ergonomie.

Uitnemend comfort

De verwarmde, luchtgeveerde stoel is ideaal voor gebruik in koude klimaten en absorbeert trillingen tijdens de werkzaamheden, zodat de machinist minder snel vermoeid raakt.



Korte draaicirkel

Hierdoor kan de ZAXIS op plekken met weinig ruimte werken, zoals in stedelijke gebieden, bij wegenbouw, bosbouw en sloopwerkzaamheden - dus op plekken waar weinig ruimte is.

Eenvoudig toegankelijke informatie

Het grote multifunctionele LCD-scherm is duidelijk leesbaar, ook bij fel zonlicht of als het donker is, en biedt technische gegevens.

Snelle en eenvoudige toegang tot inspectiepunten

De condensor van de airconditioner kan eenvoudig worden geopend voor het reinigen van de condensor en radiator. De inspectiepunten zijn praktisch geplaatst.



PRESTATIES

De snelle en brandstofefficiënte nieuwe ZAXIS 225US is zodanig ontwikkeld dat hij hoge prestaties op uiteenlopende werkplekken kan leveren. Door de korte draaicirkel is deze machine ook geschikt voor grondverzet- en bouwwerkzaamheden wanneer er niet veel ruimte is, vooral in stedelijke gebieden of bij wegebouw, bosbouw en sloopwerkzaamheden. De machine manoeuvreert soepel en nauwkeurig, en biedt meer productiviteit en lagere bedrijfskosten - net als alle nieuwe ZAXIS-modellen.



Een nieuwe standaard op de bouwplaats door meer vermogen en snelheid



Lagere brandstofkosten

Het binnenhalen van opdrachten en het voldoen aan productie-doelstellingen zijn zeer competitieve processen waarmee u uw bedrijf kunt ontwikkelen. De keuze in bouwmachines is essentieel en uw succes is afhankelijk van de productiviteit en efficiëntie van uw machines. En daarom hebben wij het nieuwe hydraulische TRIAS-systeem ontwikkeld.

Via de nieuwste geavanceerde hydraulische en elektronische technologieën willen we een aanzienlijke besparing op brandstofkosten bereiken en dat doen we met onze nieuwe motor met een laag emissieniveau. Dankzij onze TRIAS-hydraulica is uw brandstofverbruik in de PWR-stand * 17 % lager – ten opzichte van de P-stand van de vorige ZAXIS – terwijl u tegelijkertijd een hoge productiviteit kunt handhaven.

Ook in de ECO-stand is 25 % minder brandstofverbruik mogelijk*. Dit levert nog altijd een relatief hoge productiviteit op met dezelfde hoeveelheid brandstof.

Meer toepassingsmogelijkheden

De ZAXIS 225US is compacter dan conventionele modellen en daarom is hij geschikt voor werkzaamheden op uiteenlopende werkplekken, vooral als er weinig ruimte is, bijvoorbeeld bij stedelijke of wegebouwprojecten en bij bosbouw en sloopwerkzaamheden.

* Op basis van typisch werkpatroon verzameld via Global e-Service

De machine biedt meer bedieningsefficiëntie op plekken met weinig ruimte, omdat er weinig onderdelen aan de voorkant en achterkant van de machine uitsteken. Een truck kan bijvoorbeeld dichter bij de rupsen worden geplaatst, waardoor het laden efficiënter verloopt.

Hogere prestaties

Elke machinist werkt graag met een soepele, snelle en secure machine - en dat is juist wat de ZAXIS 225US biedt. Onze laatste innovaties zijn specifiek ontworpen voor de nieuwe generatie middelgrote graafmachines van Hitachi.

Het hydraulische boostersysteem en andere hydraulische systemen zorgen voor een hogere snelheid bij armbewegingen naar de machinist toe als de hydraulische belasting relatief laag is. Onze beproefde powerboostfunctie is nog eens met 10 % verbeterd*, voor verbeterde graafprestaties en hefcapaciteit.

De veelzijdigheid van de ZAXIS 225US wordt duidelijk met het ondersteuningssysteem voor de uitrustingsstukken, met 11 standen die op het scherm kunnen worden weergegeven voor het eenvoudig monteren van verschillende uitrustingsstukken. Door middel van twee extra spoelen is het gemakkelijk een extra functie te voorzien van een grote olie-opbrengst.

Belangrijkste kenmerken

■ 17 % minder brandstofverbruik (PWR-stand tegenover ZX-3 P-stand)*

■ 25 % minder brandstofverbruik (ECO-stand tegenover ZX-3 P-stand)*

■ Nieuw hydraulisch TRIAS-systeem hogere productiviteit en lager brandstofverbruik

■ Ondersteuningssysteem uitrustingsstukken

■ Powerboost

■ Twee extra spoelen

■ Korte draaicirkel



PRODUCTIVITEIT

De nieuwe ZAXIS 225US biedt dezelfde hoge productiviteit die u van alle grondverzetmachines van Hitachi mag verwachten. Deze machine is zodanig ontwikkeld dat de productiviteit op alle werkerreinen wordt gemaximaliseerd, wat gunstig voor de winstgevendheid van uw bedrijf is. Daarnaast wordt het werkerrein ook schoner en stiller, dankzij de duurzame kenmerken die de impact van deze machine op het milieu moeten beperken.



Evenwicht tussen krachtige en duurzame efficiëntie



Duurzame efficiëntie

We maken ons sterk voor de duurzame ontwikkeling van het productaanbod van Hitachi, vooral bij gebruik op stedelijke bouwlocaties. Daarom staat de nieuwe ZAXIS 225US symbool voor onze toewijding om de impact van bouwmachines op het milieu in overeenstemming met EU-emissienorm Stage IIIB te minimaliseren.

De ZAXIS 225US is voorzien van een roetfilter dat vuildeeltjes uit de lucht opvangt en automatisch verbrandt dankzij een oxidatiekatalysator en de uitlaatgastemperatuurregeling. De turbocompressor met variabele geometrie en het grootvolumegekoeld EGR-systeem (uitlaatgasrecirculatie) helpen ook om de NOx-niveaus te beperken.

Niet alleen heeft de ZAXIS 225US een lager emissieniveau, deze machine is ook voorzien van het Auto Shut-Down-systeem (automatische uitschakeling), dat brandstofverspilling tegengaat en het geluidsniveau in de cabine beperkt.

Daarnaast zijn alle kunststof onderdelen op de nieuwe ZAXIS-serie middelgrote graafmachines geschikt voor recycling; deze onderdelen zijn duidelijk gemarkeerd om dat proces te vereenvoudigen.

Krachtige efficiëntie

Wij richten ons ook op het vinden van de juiste balans tussen mens, milieu en bedrijfsresultaat. De totale exploitatiekosten van de nieuwe ZAXIS 225US dragen bij tot de winstgevendheid van uw bedrijf.

De krachtige motor van de nieuwste generatie die in de ZAXIS 225US ligt, voldoet aan de norm Stage IIIB en levert een hogere productiviteit en brandstofefficiëntie. Bovendien zijn alle onderdelen voorzien van geavanceerde regelingen. Het hydraulische TRIAS-systeem is ook ontwikkeld voor hogere opbrengsten met een beter brandstofverbruik dan het vorige ZAXIS-model.

De middelgrote graafmachines van Hitachi staan bekend om hun krachtige en betrouwbare prestaties, vooral als er dagelijkse doelen en uiteindelijke deadlines op drukke locaties moeten worden gehaald. De nieuwste serie ZAXIS-modellen is ontworpen voor meer productiviteit zonder dat het milieu wordt belast, door middel van duurzaamheid.

Belangrijkste kenmerken

- Krachtig en duurzaam
- Motor volgens Stage IIIB-norm
- Roetfilter dat deeltjesmateriaal opvangt
- Turbocompressor met variabele geometrie
- Grootvolumegekoeld EGR-systeem
- Hydraulische TRIAS-systeem – brandstofefficiëntie en hogere productiviteit
- Milieuvriendelijk ontwerp
- Auto Shut-Down (automatische uitschakeling) – brandstofbesparing voor verlaging van kooldioxide-uitstoot



COMFORT

De cabine van de nieuwe ZAXIS 225US graafmachine heeft een comfortabele werkomgeving, zodat uw werkdag ontspannen en prettig verloopt. Hij is ontworpen door de technici van Hitachi met behulp van feedback van eigenaren en bestuurders over de hele wereld, met diverse gebruiksvriendelijke functies, goed zicht rondom en meer ruimte dan zijn voorganger. Het eindresultaat is een cabine waarin werkdagen gewoon voorbij vliegen.



Van binnen en buiten, de nieuwe ZAXIS middelgrote graafmachines zijn toonaangevend



Vanuit een comfortabele cabine

Na een lange werkdag op een bouwterrein langs de weg of in een steengroeve geniet u graag nog van de rest van de dag. Hitachi neemt met de nieuwe ZAXIS 225US een leidende positie op het gebied van comfort voor de machinist, zodat u juist dat nog kunt doen.

De volledig verstelbare en luchtgeveerde stoel heeft een nieuw schuifmechanisme waardoor de stoel verder dan ooit naar achteren kan worden gezet. De ruimte onder het beeldscherm is ook vergroot voor meer beenruimte. De cabine staat onder druk waardoor stof en deeltjes niet binnendringen.

Zicht rondom

Op drukke bouwterreinen hebt u al uw aandacht nodig om onnodige schade of gezondheids- en veiligheidskwesties te vermijden. Het verbeterde zicht - vooral naar rechts onder - bespaart u tijd (en geld), dankzij de nieuwste innovaties van Hitachi.

Het beeldscherm en de deur zijn verplaatst voor beter zicht en de toegang tot en uit de cabine is hierdoor aanzienlijk makkelijker. De nieuwste achteruitkijkcamera biedt meer zicht op het contragewicht om de dode hoek te minimaliseren.

Gebruiksvriendelijke functionaliteit

Hitachi heeft flink geïnvesteerd in de geavanceerde technologie van de nieuwe ZAXIS. U kunt het vermogen met uw vingertoppen regelen, dankzij de functionaliteit van het kleurenbeeldscherm en de ergonomische bedieningen.

Het nieuwe, multifunctionele LCD-beeldscherm heeft een groot en duidelijk scherm van zeven inch. Het biedt uiteenlopende praktische technische informatie, zoals een duidelijk indicatie van de machinestatus en instellingen met meertalige ondersteuning in maximaal 32 talen. Het beeldscherm en de ergonomisch ontworpen schakelaars zijn bij elkaar geplaatst en liggen vlak bij uw rechterhand. Om uitrustingsstukken makkelijker te bedienen is er optioneel een proportionele bediening voor de extra functie beschikbaar.

Geniet van uw werk

Men zegt wel: "Time flies when you're having fun", maar we realiseren ons ook dat een blijde machinist ook productiever is. Daarom hebben we onze focus gericht op een relaxte en prettige werkomgeving in de cabine.

De AM-/FM-stereoradio is nu volledig instelbaar vanaf het kleurenscherm. Er is een mp3-aansluiting aan de geluidinstallatie toegevoegd, zodat u efficiënt en soepel kunt werken onder het genot van uw favoriete muziek. Tevens is er een opbergvakje voor uw mp3-speler.

Belangrijkste kenmerken

■ ROPS-cabine, stofwerend

■ Verbeterd zicht

■ Nieuw LCD-kleurenscherm

■ Eenvoudig toegankelijke, directe informatie

■ Meer dan voldoende beenruimte

■ Ergonomisch ontworpen bedieningspaneel

■ Aux-aansluiting en opbergruimte voor een mp3-speler



DUURZAAMHEID

Hitachi staat bekend om zijn hoogwaardige grondverzetmachines die in de zwaarste werkomgevingen en onder de meest veeleisende omstandigheden kunnen werken. Het bedrijf werkt al ruim veertig jaar aan die reputatie en aan een toonaangevende expertise in de industrie. Ook met de nieuwe middelgrote ZAXIS graafmachines blijven ze dat doen, met geavanceerde technologieën en een verbeterde duurzaamheid, waardoor dit de beste machines zijn voor klanten over de hele wereld.



Gebouwd voor gebruik in zware werkomstandigheden



Duurzame onderdelen

De nieuwe ZAXIS 225US is ontworpen voor gebruik onder de meest uitdagende werkomstandigheden. Voor zware werkterreinen zijn betrouwbare machines nodig, die hogere niveaus voor inzetbaarheid en productiviteit kunnen bieden. Uw exploitatiekosten dalen door de duurzaamheid van onze middelgrote graafmachines en daar gaat het uiteindelijk om.

De versterkte boom-armverbindingen zijn daar een goed voorbeeld van. Deze boom-armverbindingen zijn voorzien van bussen die de duurzame eigenschappen verbeteren en bestand zijn tegen langdurig gebruik onder zware omstandigheden.

De machine is standaard uitgerust met een hoogwaardige waterafscheider. Deze vangt vocht in de brandstof op, zelfs uit brandstof met veel vocht.

Verstevigde onderwagen

Het spanwiel en de spancilinder zijn op de ZAXIS 225US versterkt voor meer slijtvastheid. Daarnaast is de constructie zo aangepast dat het geheel minder gevoelig is voor vuil.

De duurzaamheid is verder verbeterd door aanpassingen aan de lasconstructie met betrekking tot het X-frame. Verder zijn de rijmotorophanging en de boven- en onderplaten verzwaaard, wat resulteert in materiaalspanningsreductie van zo'n 40 %.

Cabine met ROPS-certificatie

De CRES II-drukcabine (versterkte structuur middenpijler) met ROPS-classificatie voorkomt dat er stof binnendringt en beschermt u tegen de mogelijke risico's op het werkterrein. De Roll-over Protective Structure (ROPS) is zodanig ontworpen dat, mocht de machine kantelen, de machinist beschermd wordt.

Belangrijkste kenmerken

- Beproefde Hitachi-kwaliteit
- Meer dan 40 jaar ervaring
- Verbeterde bakophanging
- Verstevigde onderwagen



ONDERHOUD

Hitachi heeft de nieuwe serie middelgrote ZAXIS graafmachines ontwikkeld met gemakkelijke toegang tot routineonderhoud en servicepunten. Dat betekent dat regelmatige controles snel en eenvoudig kunnen worden uitgevoerd, zodat u meer tijd voor echte werkzaamheden hebt en dure stilstand tot een minimum wordt beperkt. We willen uiteindelijk dat onze machines zo lang mogelijk kunnen worden ingezet, en u zelfs nog meer vertrouwen in uw investering geven.



Langer inzetbaar door eenvoudig onderhoud



Eenvoudige toegang

We hebben het onderhoud voor u gemakkelijker gemaakt door de introductie van diverse handige functies, die in de nieuwe ZAXIS-serie middelgrote graafmachines zijn geïntegreerd. Onze technici hebben uw vereisten beoordeeld en een aantal tijdbesparende factoren voor routine-onderhoud in de machine verwerkt.

Op het multifunctionele LCD-scherm kunt u het motoroliepeil controleren en ziet u het waarschuwinglampje verschijnen zodra de filters van de hydraulisch olie en van de brandstof vervangen moeten worden. Daarnaast kunt u een schema ingeven voor servicebeurten om zo stilstand tot een minimum te beperken. Verstoppingen kunnen ook verwijderd worden door lucht te blazen door de handige, met 1 hand te openen kap boven de radiator.

De brandstoffilters, het motoroliefilter en het luchtfilter zijn makkelijk bereikbaar. Antislip treden zijn geplaatst voor eenvoudige toegang tot de bovenwagen.

Eenvoudig reinigen

We geloven dat eenvoudig dagelijks onderhoud de productiviteit en inzetbaarheid van uw machine verbeteren. Daarom hebben we de ZAXIS 225US voorzien van een aantal handige en snelle oplossingen, zodat u moeiteloos en zonder problemen lange dagen op het werk doorstaat.

Het antistoffilter is daar een goed voorbeeld van. Het filter is voor de koelers en uit de buurt van de ventilator geplaatst, zodat stof en vuildeeltjes gelijkmatig worden opgevangen.

De koeleenheid is parallel geplaatst en ook het afgeschuinde zijframe maakt het reinigingsproces gemakkelijker.

Belangrijkste kenmerken

- Controle van roetfilter via Global e-Service
- Makkelijke bereikbaarheid voor dagelijks onderhoud
- Controle oliepeil vanaf de bestuurdersstoel
- Snelle en eenvoudige toegang tot servicepunten



SUPPORT CHAIN

Zodra u klant van Hitachi wordt, kunt u vertrouwen op hoogstaande after sales, geleverd door uw geautoriseerde dealer. Hitachi biedt uitgebreide ondersteuning voor alle dealers binnen het Europese netwerk, zodat zij ervoor kunnen zorgen dat uw ZAXIS 225US aan uw vereisten blijft voldoen en uw verwachtingen overstijgt. We willen uw investering in de grondverzetmachines van Hitachi verder beschermen met ons after sales programma, Hitachi Support Chain. Dit biedt u de flexibiliteit om een speciaal afgestemd serviceplan op te stellen, via de "schakels" van de serviceketen die via uw plaatselijke Hitachi-dealer beschikbaar zijn.



Een flexibel after sales programma ter bescherming van uw investering

Global e-Service

De nieuwe ZAXIS graafmachine is voorzien van een GPRS-communicatiesysteem*. Dit systeem stuurt verschillende gegevens over uw machine naar de hoofdserver van Hitachi. Via de Global e-Service-database heeft u op afstand toegang tot alle gegevens. U hebt alleen een internetverbinding en uw aanmeldgegevens voor Global e-Service nodig.

Via Global e-Service kunnen u en uw dealer deze gegevens downloaden en delen, zodat u uw machinepark op afstand kunt beheren. Dankzij deze online functie kan uw dealer u ook actief adviseren over preventief onderhoud en speciaal op u afgestemde aanbiedingen.

De laatste informatie over de ZAXIS-graafmachine is 24/7 beschikbaar en omvat bedrijfsgegevens, zoals het aantal bedrijfsuren, cijfers over het brandstofverbruik, werkmodi en locatie. Zo kunt u uw bedrijfskosten verlagen, opdrachten efficiënt plannen en onderhoud aan uw machines actueel houden - voor optimale prestaties en minimale stilstand.

Technische ondersteuning

Het professionele en goed opgeleide Hitachi-serviceteam combineert wereldwijde expertise en kennis van Hitachi-grondverzetmachines met uw plaatselijke taal en cultuur. We gebruiken een actieve aanpak in onze klantenservice door ons dealerpersoneel te blijven opleiden, zodat de wereldwijd beschikbare kennis naar elke monteur in ons dealernetwerk wordt doorgegeven.

Verlengde garantie en servicecontracten

Elk nieuwe Hitachi-model wordt gedekt door een volledige garantie van de fabrikant. Uw ZAXIS-graafmachine kan echter wel extra bescherming nodig hebben door zware werkomstandigheden of om de reparatiekosten van materieel te minimaliseren. Onze dealers bieden een uniek optioneel programma voor verlengde garantie (HELP – Hitachi Extended Life Program) en uitgebreide servicecontracten om aan deze vereisten te voldoen – de effectiefste manier om de prestaties van uw nieuwe ZAXIS graafmachine te optimaliseren.

Onderdelen en ruildelen

Hitachi biedt verschillende series onderdelen voor uw specifieke behoeften. Naast onze originele onderdelen heeft u de volgende opties:

- Als uw machines al een aantal jaar in gebruik zijn, kan Hitachi second genuïne onderdelen als aantrekkelijk geprijsde oplossing bieden.
- Voor veeleisende toepassingen of in extreme klimaten biedt Hitachi een serie "performance" onderdelen.
- Als u een zuinige oplossing voor preventieve vervanging zoekt, zijn ruildelen de beste optie.

Wat u ook kiest, alles is goed geregeld dankzij de bekende kwaliteit en garantie van Hitachi.

Uw Hitachi-dealer kan u meer vertellen over de bovenstaande onderdelenseries.



* Het GPRS-communicatiesysteem behoort tot de standaard uitrusting van de nieuwe ZAXIS-graafmachines, hoewel de beschikbaarheid van het communicatiesysteem afhankelijk is van de licentievoorschriften in uw land. Neem contact op met uw Hitachi-dealer voor meer informatie of om een account voor Global e-Service aan te vragen.

Belangrijkste kenmerken

- Al uw machines vanuit uw kantoor in de gaten houden - 24/7
- Op afstand inzicht in het brandstofverbruik
- Huidige en eerdere locaties en verplaatsingen van uw machine(s) in de gaten houden
- Bekijk voor elke machine de onderhoudsstatus en onderdelen die binnenkort vervangen moeten worden
- Ontvang e-mailmeldingen met waarschuwingen voor machines, onverwachte verplaatsingen, etc.

TECHNISCHE GEGEVENS

MOTOR

Model	Isuzu AM-4HK1X
Type	Watergekoelde 4-taktmotor, directe inspuiting, common rail
Aanzuiging	Met turbocompressor met variabele geometrie, interkoeling, gekoelde EGR
Nafiltering	Roetfilter
Aantal cilinders	4
Nominaal vermogen	
ISO 9249, netto	122 kW (164 HP) bij 2.000 min ⁻¹ (rpm)
EEC 80/1269, netto	122 kW (164 HP) bij 2.000 min ⁻¹ (rpm)
SAE J1349, netto	122 kW (164 HP) bij 2.000 min ⁻¹ (rpm)
Maximaal koppel	652 Nm (66,5 kgfm) bij 1.500 min ⁻¹ (rpm)
Cilinderinhoud	5,190 L
Boring en slag	115 mm x 125 mm
Accu's	2 x 12 V / 126 Ah

HYDRAULISCH SYSTEEM

Hydraulische pompen

Hoofdpompen	3 axiale plunjerpompen met variabele opbrengst
Maximale olieopbrengst	2 x 212 L/min
Hulpomp	1 tandwielpompe
Maximale olieopbrengst	33,6 L/min

Hydraulische motoren

Rijden	2 axiale plunjer motoren met variabele opbrengst
Zwenken	1 axiale plunjer motor

Werkdruk maximaal

Graafuitrusting	34,3 MPa (350 kgf/cm ²)
Zwenken	32,4 MPa (330 kgf/cm ²)
Rijden	35,5 MPa (362 kgf/cm ²)
Servosysteem	3,9 MPa (40 kgf/cm ²)
Power boost	38,0 MPa (388 kgf/cm ²)

Hydraulische cilinders

	Aantal	Boring	Stangdiameter
Boom	2	120 mm	85 mm
Arm	1	135 mm	95 mm
Bak	1	115 mm	80 mm
Plaatsing *1	1	150 mm	100 mm

*1: Voor 2-delige boom

BOVENWAGEN

Draaiend frame

D-sectieframe, bestand tegen vervorming.

Zwenkmechanisme

Axiale plunjer motor met planetaire tandwielvertraging in oliebad. Draaikrans is eenrijig. De parkeerrem tegen zwenken is een met een veer bekrachtigde/hydraulisch ontkoppelde schijfrem.

Zwenksnelheid	11,8 min ⁻¹ (rpm)
Zwenkmoment	68 kNm (6.940 kgfm)

Cabine

Onafhankelijke ruime cabine, 1.005 mm breed en 1.675 mm hoog, die voldoet aan de ISO-normen*.

* International Organization for Standardization

ONDERWAGEN

Rupsen

Geharde verbindingsspinnen met vuilafdichtingen. Hydraulische (vet) spanners met schokabsorberende zware veren.

Aantal rollen en platen aan iedere zijde

Bovenrollen	2
Onderrollen	8
Rupsplaten	49
Rupsketting- bescherming	1

Rijsysteem

Elk rups aangedreven door axiale plunjer motor met 2 snelheden.

De parkeerrem is een met een veer bekrachtigde/hydraulisch ontkoppelde schijfrem.

Automatisch transmissiesysteem: Hoog/Laag.

Rijsnelheden	Hoog: 0 tot 5,5 km/u
	Laag: 0 tot 3,4 km/u

Maximale trekkracht

203 kN (20.700 kgf)

Klimvermogen

70 % (35 graden) continu

GELUIDSNIVEAU

Geluidsniveau in cabine volgens ISO 6396

Extern geluidsniveau volgens ISO 6395 en

EU-richtlijn 2000/14/EC

LpA 71 dB(A)
LwA 101 dB(A)

INHOUDEN

Brandstoftank	380,0 L
Motorkoelvloeistof	25,0 L
Motorolie	23,0 L
Zwenkmechanisme	6,2 L
Eindaandrijving (iedere zijde)	6,8 L
Hydraulisch systeem	240,0 L
Tank hydraulische olie	130,0 L

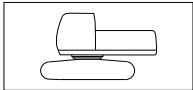
GEWICHTEN EN GRONDDRUK

Gewichten en gronddruk

Type boom			ZAXIS 225USLC				ZAXIS 225USLC met blad (optioneel)			
Plaattype	Rupsbreedte	Armlengte	Monoblock		2-delig		Monoblock		2-delig	
			kg	kPa (kgf/cm ²)	kg	kPa (kgf/cm ²)	kg	kPa (kgf/cm ²)	kg	kPa (kgf/cm ²)
Drievoudige kamplaten	600 mm	2,42 m	24.200 kg	50 (0,51)	25.100 kg	52 (0,53)	26.200 kg	54 (0,55)	27.000 kg	56 (0,57)
		2,91 m	24.300 kg	50 (0,51)	25.100 kg	52 (0,53)	26.300 kg	55 (0,56)	27.100 kg	56 (0,57)
	700 mm	2,42 m	24.600 kg	44 (0,45)	25.500 kg	45 (0,46)	26.600 kg	47 (0,48)	27.400 kg	49 (0,50)
		2,91 m	24.700 kg	44 (0,45)	25.500 kg	45 (0,46)	26.700 kg	47 (0,48)	27.500 kg	49 (0,50)
	800 mm	2,42 m	24.900 kg	38 (0,39)	25.800 kg	40 (0,41)	26.900 kg	42 (0,43)	27.700 kg	43 (0,44)
		2,91 m	25.000 kg	39 (0,40)	25.800 kg	40 (0,41)	27.000 kg	42 (0,43)	27.800 kg	43 (0,44)
	900 mm	2,42 m	25.400 kg	35 (0,36)	26.300 kg	36 (0,37)	27.400 kg	38 (0,39)	28.200 kg	39 (0,40)
		2,91 m	25.500 kg	35 (0,36)	26.300 kg	36 (0,37)	27.500 kg	38 (0,39)	28.300 kg	39 (0,40)

Inclusief 0,80 m³ (ISO-bak), bakgewicht (660 kg) en contragewicht (7.000 kg).

Gewicht en totale breedte basismachine



Exclusief uitrustingsstuk op de voorkant, brandstof, hydraulische olie, koelvloeistof, etc. Inclusief contragewicht.

Rupsbreedte	ZAXIS 225USLC		ZAXIS 225USLC met blad (optioneel)	
	Gewicht	Totale breedte	Gewicht	Totale breedte
600 mm	19.900 kg	2.990 mm	21.900 kg	2.990 mm
700 mm	20.300 kg	3.090 mm	22.300 kg	3.090 mm
800 mm	20.600 kg	3.190 mm	22.600 kg	3.190 mm
900 mm	21.100 kg	3.290 mm	23.100 kg	3.290 mm

Gewicht onderdelen

	Gewicht
Contragewicht	7.000 kg
Monoblock boom (met armcilinder en hefcilinder)	2.180 kg
2-delige boom (met armcilinder en hefcilinder)	2.640 kg
Arm van 2,42 m (met bakcilinder)	840 kg
Arm van 2,91 m (met bakcilinder)	920 kg
Bak van 0,80 m ³	660 kg

GRAAFVERMOGEN BAK EN ARM

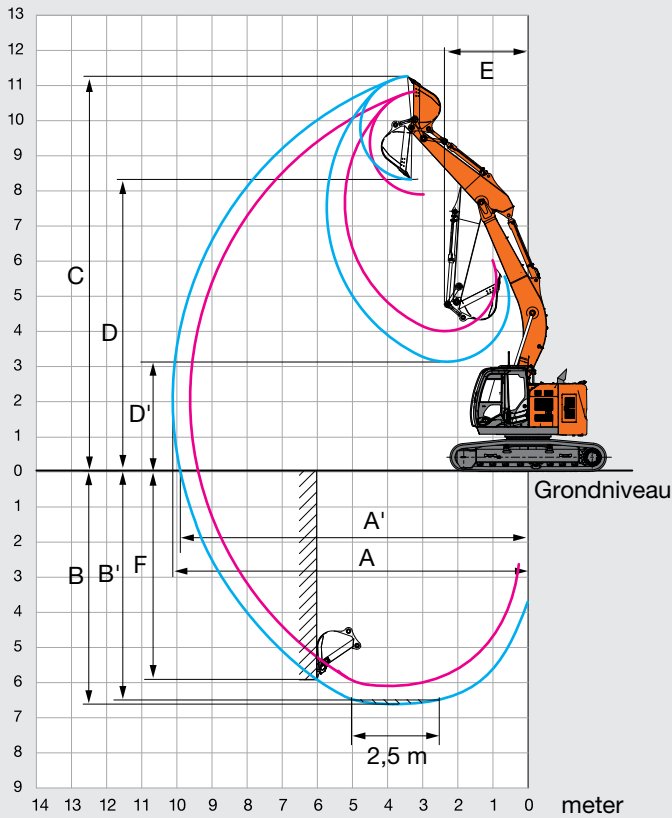
Armlengte	ZAXIS 225USLC	
	2,42 m	2,91 m
Graafkracht bak* ISO	158 kN (16.200 kgf)	
Graafkracht bak* SAE: PCSA	141 kN (14.400 kgf)	
Opbrekkracht arm* ISO	140 kN (14.200 kgf)	114 kN (11.600 kgf)
Opbrekkracht arm* SAE: PCSA	133 kN (13.600 kgf)	110 kN (11.200 kgf)

* Bij power boost

WERKBEREIK

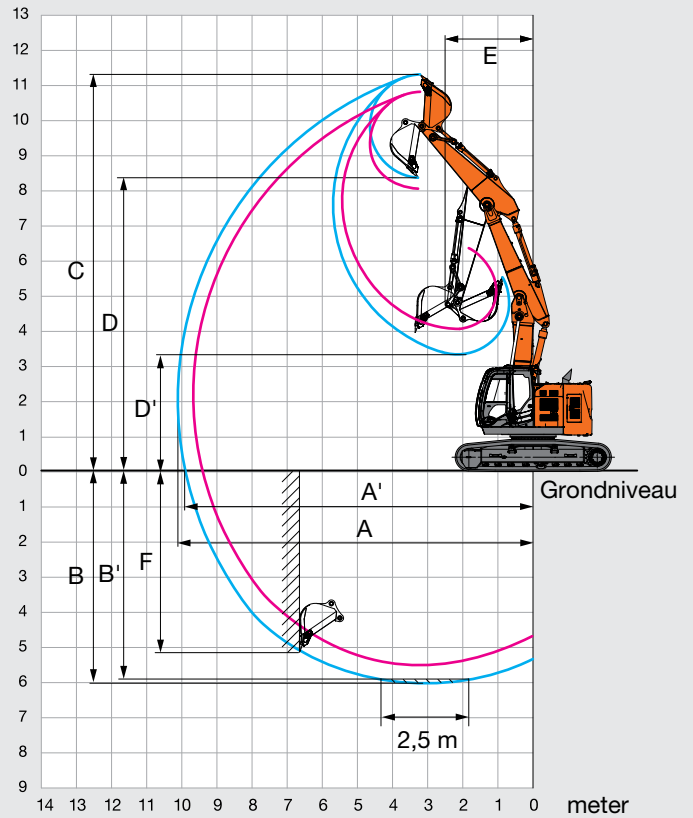
MONOBLOCK BOOM

meter



2-DELIGE BOOM

meter

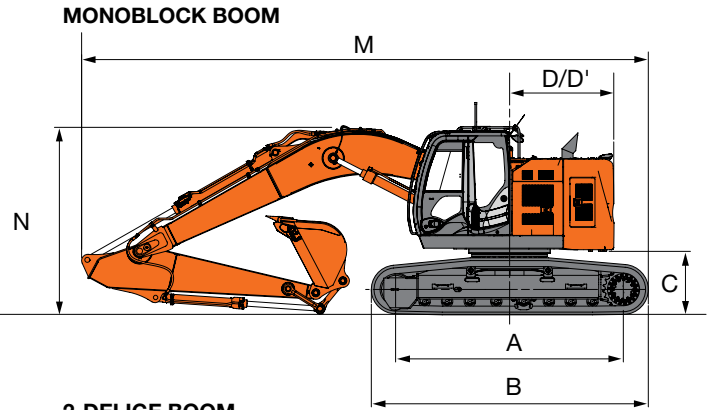
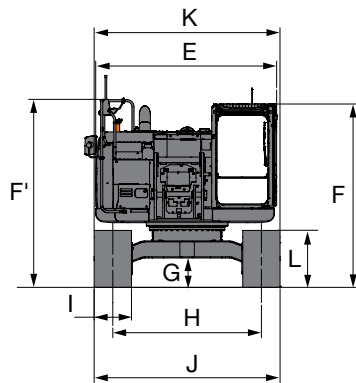


Eenheid: mm

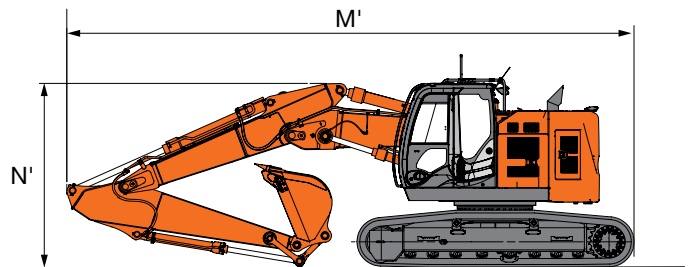
Amlengte	ZAXIS 225USLC			
	Monoblock boom		2-delige boom	
A Max. graafbereik	9.620	10.110	9.610	10.110
A' Max. graafbereik (op de grond)	9.400	9.900	9.400	9.900
B Max. graafdiepte	6.120	6.620	5.550	6.050
B' Max. graafdiepte (op een niveau van 2,5 m)	5.870	6.410	5.440	5.950
C Max. snijhoogte	10.790	11.230	10.970	11.420
D Max. storthoogte	7.870	8.290	8.030	8.490
D' Min. storthoogte	3.980	3.330	4.090	3.410
E Min. zwenkcirkel	2.720	2.380	2.640	2.360
F Max. graafdiepte verticale muur	5.190	5.810	4.570	5.140

Exclusief aansluitpunt rupsplaten

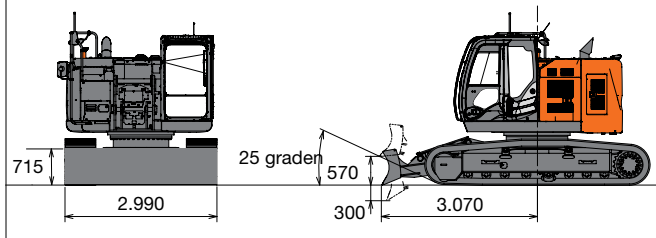
AFMETINGEN



2-DELIGE BOOM



Blad (optioneel)



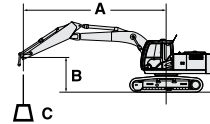
Eenheid: mm

	ZAXIS 225USLC
A Afstand h.o.h. tussen spanwiel en sprocket	3.660
B Lengte onderwagen	4.460
* C Ruimte onder contragewicht	990
D Draaicirkel hart tot einde contragewicht	1.680
D' Afstand hart tot einde contragewicht	1.680
E Totale breedte bovenwagen	2.910
F Totale hoogte van cabine	2.950
F' Hoogte van bovenwagen	3.020
* G Min. bodemvrijheid	450
H Spoorbreedte	2.390
I Breedte van de rupsplaten	G 600
J Breedte onderwagen	2.990
K Totale breedte	2.990
L Rupshoogte met drievoudige kamplaten	920
MONOBLOCK BOOM	
M Totale lengte	
Met arm van 2,42 m	9.270
Met arm van 2,91 m	9.110
* N Totale hoogte van boom	
Met arm van 2,42 m	3.230
Met arm van 2,91 m	2.980
2-DELIGE BOOM	
M' Totale lengte	
Met arm van 2,42 m	9.220
Met arm van 2,91 m	9.120
* N' Totale hoogte van boom	
Met arm van 2,42 m	3.140
Met arm van 2,91 m	2.950

* Exclusief aansluitpunt rupsplaten G: Drievoudige kamplaten

HEFCAPACITEITEN

- Opmerkingen: 1. De metingen zijn gebaseerd op ISO 10567.
 2. De hefcapaciteit is niet meer dan 75% van de kantelbelasting met de machine op een stevige, vlakke ondergrond of 87% volledige hydraulische capaciteit.
 3. Het laadpunt is de middellijn van de montagepen van de baksharnier op de arm.
 4. *Geeft aan dat de belasting wordt beperkt door de hydraulische capaciteit.
 5. 0 m = Grond.



A: Laadstraal
 B: Hoogte laadpunt
 C: Hefcapaciteit

Voor hefcapaciteit: trek gewicht uitrustingsstuk(ken) af van hefcapaciteit zonder bak.

ZAXIS 225USLC MONOBLOCK BOOM

Meting via voorkant

Meting via zijkant of 360 graden

Eenheid: kg

Conditie	Hoogte laadpunt m	Laadstraal m										Bij max. bereik		
		1,5		3,0		4,5		6,0		7,5				meter
Boom 5,68 m	7,5					*5.930	*5.930					*5.990	5.200	5,89
Arm 2,42 m	6,0					*6.440	*6.440	*5.890	5.040			*5.790	3.860	7,06
Contragewicht 7.000 kg	4,5					*7.940	7.510	*6.480	4.860	5.550	3.440	5.270	3.270	7,74
Plaat 600 mm	3,0					*9.900	6.920	*7.310	4.620	5.440	3.340	4.850	2.980	8,09
	1,5					*11.200	6.500	7.390	4.400	5.330	3.240	4.740	2.890	8,13
	0 (Grond)					*11.350	6.350	7.250	4.270	5.260	3.180	4.910	2.980	7,88
	-1,5			*9.940	*9.940	*10.670	6.360	7.220	4.250			5.470	3.300	7,31
	-3,0			*12.090	*12.090	*9.110	6.490	*6.690	4.350			*6.160	4.080	6,31
	-4,5					*5.670	*5.670					*5.460	*5.460	4,61
Boom 5,68 m	7,5					*5.180	*5.180	*5.310	5.160			*4.270	*4.270	6,57
Arm 2,91 m	6,0					*5.710	*5.710	*5.400	5.110	*4.520	3.530	*4.020	3.430	7,62
Contragewicht 7.000 kg	4,5			*9.950	*9.950	*7.190	*7.190	*6.040	4.920	*5.460	3.470	*3.990	2.960	8,26
Plaat 600 mm	3,0					*9.230	7.070	*6.940	4.670	5.460	3.360	*4.120	2.720	8,58
	1,5					*10.830	6.590	7.430	4.420	5.330	3.240	4.340	2.640	8,63
	0 (Grond)					*11.370	6.360	7.250	4.270	5.230	3.150	4.470	2.710	8,39
	-1,5	*5.910	*5.910		*4.520	*8.970	*8.970	*10.990	6.320	7.180	4.210	4.900	2.950	7,86
	-3,0	*10.330	*10.330	*13.550	12.470	*9.760	6.400	*7.240	4.260			*5.820	3.530	6,94
	-4,5			*9.760	*9.760	*7.170	6.640					*5.520	5.070	5,46

ZAXIS 225USLC BLAD (BOVEN GROND) MONOBLOCK BOOM

Meting via voorkant

Meting via zijkant of 360 graden

Eenheid: kg

Conditie	Hoogte laadpunt m	Load radius m										Bij max. bereik		
		1,5		3,0		4,5		6,0		7,5				meter
Boom 5,68 m	7,5					*5.930	*5.930					*5.990	5.670	5,89
Arm 2,42 m	6,0					*6.440	*6.440	*5.890	5.500			*5.790	4.240	7,06
Contragewicht 7.000 kg	4,5					*7.940	*7.940	*6.480	5.320	5.510	3.790	5.230	3.600	7,74
Plaat 600 mm	3,0					*9.900	7.590	*7.310	5.070	5.400	3.690	4.810	3.300	8,09
	1,5					*11.200	7.170	7.330	4.860	5.290	3.590	4.700	3.210	8,13
	0 (Grond)					11.340	7.020	7.190	4.730	5.220	3.520	4.870	3.310	7,88
	-1,5			*9.940	*9.940	*10.670	7.030	7.170	4.710			5.420	3.660	7,31
	-3,0			*12.090	*12.090	*9.110	7.160	*6.690	4.800			*6.160	4.510	6,31
	-4,5					*5.670	*5.670					*5.460	*5.460	4,61
Boom 5,68 m	7,5					*5.180	*5.180					*4.270	*4.270	6,57
Arm 2,91 m	6,0					*5.710	*5.710	*5.310	*5.310			*4.020	3.770	7,62
Contragewicht 7.000 kg	4,5			*9.950	*9.950	*7.190	*7.190	*5.400	*5.400	*4.520	3.880	*3.990	3.270	8,26
Plaat 600 mm	3,0					*9.230	7.750	*6.040	5.380	*5.460	3.820	*4.120	3.020	8,58
	1,5					*10.830	7.260	*6.940	5.120	5.420	3.710	4.310	2.940	8,63
	0 (Grond)					11.350	7.030	7.370	4.880	5.290	3.590	4.430	3.010	8,39
	-1,5	*5.910	*5.910	*8.970	*8.970	*10.990	6.990	7.190	4.720	5.190	3.500	4.860	3.280	7,86
	-3,0	*10.330	*10.330	*13.550	12.470	*9.760	7.070	7.120	4.670	5.170	3.480	*5.820	3.910	6,94
	-4,5			*9.760	*9.760	*7.170	*7.170	7.180	4.720			*5.520	*5.520	5,46

ZAXIS 225USLC BLAD (OP GROND) MONOBLOCK BOOM

Meting via voorkant

Meting via zijkant of 360 graden

Eenheid: kg

Conditie	Hoogte laadpunt m	Laadstraal m										Bij max. bereik		
		1,5		3,0		4,5		6,0		7,5				meter
Boom 5,68 m	7,5					*5.930	*5.930					*5.990	5.670	5,89
Arm 2,42 m	6,0					*6.440	*6.440	*5.890	5.500			*5.790	4.240	7,06
Contragewicht 7.000 kg	4,5					*7.940	*7.940	*6.480	5.320	*5.810	3.790	*5.770	3.600	7,74
Plaat 600 mm	3,0					*9.900	7.590	*7.310	5.070	*6.120	3.690	*5.830	3.300	8,09
	1,5					*11.200	7.170	*8.010	4.860	*6.420	3.590	*5.950	3.210	8,13
	0 (Grond)					*11.350	7.030	*8.290	4.730	*6.470	3.520	*6.080	3.310	7,88
	-1,5			*9.940	*9.940	*10.670	7.040	*7.960	4.710			*6.190	3.660	7,31
	-3,0			*12.090	*12.090	*9.110	7.160	*6.690	4.800			*6.160	4.510	6,31
	-4,5					*5.670	*5.670					*5.460	*5.640	4,61
Boom 5,68 m	7,5					*5.180	*5.180	*5.310	*5.310			*4.270	*4.270	6,57
Arm 2,91 m	6,0					*5.710	*5.710	*5.400	*5.400	*4.520	3.880	*4.020	3.770	7,62
Contragewicht 7.000 kg	4,5			*9.950	*9.950	*7.190	*7.190	*6.040	5.380	*5.460	3.820	*3.990	3.270	8,26
Plaat 600 mm	3,0					*9.230	7.750	*6.940	5.120	*5.860	3.710	*4.120	3.020	8,58
	1,5					*10.830	7.260	*7.770	4.880	*6.250	3.590	*4.430	2.940	8,63
	0 (Grond)					*11.370	7.030	*8.210	4.720	*6.440	3.500	*4.970	3.010	8,39
	-1,5	*5.910	*5.910	*8.970	*8.970	*10.990	6.990	*8.110	4.670	*6.210	3.480	*5.770	3.280	7,86
	-3,0	*10.330	*10.330	*13.550	*13.550	*9.760	7.070	*7.240	4.720			*5.820	3.910	6,94
	-4,5			*9.760	*9.760	*7.170	*7.170					*5.520	*5.520	5,46

ZAXIS 225USLC 2-DELIGE BOOM

Meting via voorkant

Meting via zijkant of 360 graden

Eenheid: kg

Conditie	Hoogte laadpunt m	Laadstraal m										Bij max. bereik		
		1,5		3,0		4,5		6,0		7,5		meter		
2-delige boom	9,0			*9.280	*9.280							*8.190	*8.190	3,81
Arm 2,42 m	7,5					*7.040	*7.040					*5.720	*5.190	5,89
Contragewicht	6,0			*7.140	*7.140	*7.290	*7.290	*5.930	5.220			*4.900	3.820	7,06
7.000 kg	4,5			*12.250	*12.250	*8.520	*7.820	*6.310	5.170		3.430	*4.570	3.210	7,74
Plaats 600 mm	3,0			*14.260	13.980	*10.710	*7.620	*7.120	5.020	*5.510	3.370	*4.490	2.920	8,09
	1,5			*16.050	*13.960	*11.260	7.460	7.620	4.790	5.400	3.260	*4.610	2.830	8,13
	0 (Grond)	*12.520	*12.520	*17.930	13.070	*11.270	6.970	*7.560	4.510	5.280	3.150	4.900	2.920	7,88
	-1,5	*18.360	*18.360	*18.270	12.740	*11.490	6.690	7.350	4.300			*5.150	3.240	7,31
	-3,0	*23.670	*23.670	*16.700	12.730	*10.070	6.510	*5.550	4.300			*4.680	4.100	6,23
2-delige boom	9,0					*5.920	*5.920					*5.210	*5.210	4,82
Arm 2,91 m	7,5					*6.070	*6.070	*5.410	5.200			*4.370	*4.370	6,57
Contragewicht	6,0					*6.330	*6.330	*5.570	5.300	*4.460	3.510	*4.070	3.390	7,63
7.000 kg	4,5			*10.530	*10.530	*7.800	*7.800	*5.940	5.210	*4.920	3.540	*4.010	2.910	8,27
Plaats 600 mm	3,0	*10.630	*10.630	*14.290	14.040	*10.140	7.670	*6.700	*5.060	*5.210	3.470	*4.010	2.670	8,59
	1,5			*15.370	13.920	*11.170	*7.530	*7.600	4.920	5.460	3.330	*4.100	2.590	8,63
	0 (Grond)	*10.900	*10.900	*17.320	13.320	*11.210	7.070	7.540	4.610	5.320	3.180	*4.390	2.650	8,40
	-1,5	*14.910	*14.910	*18.110	12.780	*11.320	6.730	7.410	4.340	5.220	3.090	*4.880	2.900	7,86
	-3,0	*18.530	*18.530	*17.800	12.710	*10.970	6.510	*7.080	4.240			*4.270	3.480	6,95
	-4,5			*11.690	*11.690							*7.770	7.750	4,05

ZAXIS 225USLC BLAD (BOVEN GROND) 2-DELIGE BOOM

Meting via voorkant

Meting via zijkant of 360 graden

Eenheid: kg

Conditie	Hoogte laadpunt m	Load radius m										Bij max. bereik		
		1,5		3,0		4,5		6,0		7,5		meter		
2-delige boom	9,0			*9.280	*9.280							*8.190	*8.190	3,81
Arm 2,42 m	7,5					*7.040	*7.040					*5.720	5.650	5,89
Contragewicht	6,0			*7.140	*7.140	*7.290	*7.290	*5.930	5.660			*4.900	4.200	7,06
7.000 kg	4,5			*12.250	*12.250	*8.520	*8.390	*6.310	5.580	*5.170	3.780	*4.570	3.550	7,74
Plaats 600 mm	3,0			*14.260	*14.260	*10.710	8.200	*7.120	5.430	*5.510	3.720	*4.490	3.240	8,09
	1,5			*16.050	14.930	*11.260	8.130	*8.110	5.250	*5.920	3.610	*4.610	3.150	8,13
	0 (Grond)	*12.520	*12.520	*17.930	14.330	*11.270	7.640	*8.190	4.960	*6.280	3.490	*4.970	3.250	7,88
	-1,5	*18.360	*18.360	*18.270	13.990	*11.490	7.360	*8.120	4.760			*5.150	3.600	7,31
	-3,0	*23.670	*23.670	*16.700	13.990	*10.070	7.190	*5.550	4.750			*4.680	4.530	6,23
2-delige boom	9,0					*5.920	*5.920					*5.210	*5.210	4,82
Arm 2,91 m	7,5					*6.070	*6.070	*5.410	*5.410			*4.370	*4.370	6,57
Contragewicht	6,0					*6.330	*6.330	*5.570	*5.570	*4.460	3.860	*4.070	3.730	7,63
7.000 kg	4,5			*10.530	*10.530	*7.800	*7.800	*5.940	*5.600	*4.920	3.890	*4.010	3.220	8,27
Plaats 600 mm	3,0	*10.630	*10.630	*14.290	*14.290	*10.140	*8.210	*6.700	5.450	*5.210	3.810	*4.010	2.960	8,59
	1,5			*15.370	14.850	*11.170	7.980	*7.780	5.380	*5.640	3.680	*4.100	2.880	8,63
	0 (Grond)	*10.900	*10.900	*17.320	14.580	*11.210	7.740	*8.130	5.070	*6.130	3.530	*4.390	2.950	8,40
	-1,5	*14.910	*14.910	*18.110	14.040	*11.320	7.400	*8.240	4.800	*5.820	3.440	*4.890	3.230	7,86
	-3,0	*18.530	*18.530	*17.800	13.970	*10.970	7.180	*7.080	4.700			*4.270	3.860	6,95
	-4,5			*11.690	*11.690							*7.770	*7.770	4,05

ZAXIS 225USLC BLAD (OP GROND) 2-DELIGE BOOM

Meting via voorkant

Meting via zijkant of 360 graden

Eenheid: kg

Conditie	Hoogte laadpunt m	Laadstraal m										Bij max. bereik		
		1,5		3,0		4,5		6,0		7,5		meter		
2-delige boom	9,0			*9.280	*9.280							*8.190	*8.190	3,81
Arm 2,42 m	7,5					*7.040	*7.040					*5.720	5.650	5,89
Contragewicht	6,0			*7.140	*7.140	*7.290	*7.290	*5.930	5.660			*4.900	4.200	7,06
7.000 kg	4,5			*12.250	*12.250	*8.520	*8.390	*6.310	5.580	*5.170	3.780	*4.570	3.550	7,74
Plaats 600 mm	3,0			*14.260	*14.260	*10.710	8.200	*7.120	5.430	*5.510	3.720	*4.490	3.240	8,09
	1,5			*16.050	14.930	*11.260	8.130	*8.110	5.250	*5.920	3.610	*4.610	3.150	8,13
	0 (Grond)	*12.520	*12.520	*17.930	14.330	*11.270	7.640	*8.190	4.960	*6.280	3.490	*4.970	3.250	7,88
	-1,5	*18.360	*18.360	*18.270	13.990	*11.490	7.360	*8.120	4.760			*5.150	3.600	7,31
	-3,0	*23.670	*23.670	*16.700	13.990	*10.070	7.190	*5.550	4.750			*4.680	4.530	6,23
	-4,5													
2-delige boom	9,0					*5.920	*5.920					*5.210	*5.210	4,82
Arm 2,91 m	7,5					*6.070	*6.070	*5.410	*5.410			*4.370	*4.370	6,57
Contragewicht	6,0					*6.330	*6.330	*5.570	*5.570	*4.460	3.860	*4.070	3.730	7,63
7.000 kg	4,5			*10.530	*10.530	*7.800	*7.800	*5.940	*5.600	*4.920	3.890	*4.010	3.220	8,27
Plaats 600 mm	3,0	*10.630	*10.630	*14.290	*14.290	*10.140	*8.210	*6.700	5.450	*5.210	3.810	*4.010	2.960	8,59
	1,5			*15.370	14.850	*11.170	7.980	*7.780	5.380	*5.640	3.680	*4.100	2.880	8,63
	0 (Grond)	*10.900	*10.900	*17.320	14.580	*11.210	7.740	*8.130	5.070	*6.130	3.530	*4.390	2.950	8,40
	-1,5	*14.910	*14.910	*18.110	14.040	*11.320	7.400	*8.240	4.800	*5.820	3.440	*4.890	3.230	7,86
	-3,0	*18.530	*18.530	*17.800	13.970	*10.970	7.180	*7.080	4.700			*4.270	3.860	6,95
	-4,5			*11.690	*11.690							*7.770	*7.770	4,05

● Standaarduitrusting ○ Optionele uitrusting

MOTOR

Dubbele luchtfilters	●
Automatisch stationairloopsysteem	●
Automatische uitschakeling	●
Motoroliefilter	●
Brandstofvoorfilter	●
Brandstofhoofdfilter	●
Stofbestendig net voor koelers	●
Droog luchtfilter met verstoppingsindicator (met vervuiliingsindicatie luchtfilter)	●
Elektrische brandstofpomp	●
Schakelaar ECO/PWR-stand	●
Milieuvriendelijke aftapplug	●
Opwarmmechanisme motor	●
Ventilatorbescherming	●
Brandstofkoeler	●
Brandstofrecirculatiefilter	○
Hoogwaardige waterafscheider	●
Motor met geïsoleerde ophanging	●
Roetfilter	●
Extra brandstoffilter/waterafscheider	○
Radiator, oliekoeler en interkoeler	●
Expansietank radiator	●
50 A dynamo	●

HYDRAULISCH SYSTEEM

Auto power lift (hefcilinder)	●
Regelklep met hoofdontlastklep	●
Full flow filter	●
Filter met hoog doorlaatvermogen en verstoppingsindicator	○
Slangbreukventielen	○
Servofilter	●
Power boost	●
Zuigfilter	●
Zwenkrem	●
Twee extra poorten op ventielenblok	●
Variabel veiligheidsventiel voor hamer en breker	●
Keuzeschakelaar werkmodus	●

CABINE

Hulphendel (hulpfunctie sloper)	○
Stalen, geluidsarme cabine voor alle weersomstandigheden	●
AM-/FM-radio	●
Asbak	●
Automatische klimaatregeling	●
AUX.-aansluiting en opbergruimte	●
CRES V-cabine (versterkte structuur middenpijler)	●
Geklimatiseerde bekerhouder	●
Elektrische dubbele claxon	●
Noodstop motor	●
Uitgerust met gelaagde, getinte (groene) ruiten	●
Noodhamer	●
Beugel voor brandblusser	○
Vloermat	●
Voetensteun	●
Ruitensproeier voorruit	●
Ruiten aan voorkant (boven en onder) en linkerzijde kunnen worden geopend	●
Handschoenenkastje	●
Geklimatiseerd opbergvakje	●
Ruitenwissers met intervalstand	●
Contactslotverlichting	●
Gelamineerde, gebogen ruit	○
Lampje met instapverlichting	●
OPG-bescherming voorkant, niveau II Cabine voldoet aan (ISO10262)	○
OPG-dekbescherming, niveau II (ISO10262)	○
Instapbeveiliging	●
Regenkap	○
Oprolbare veiligheidsgordel	●
Rubberen radioantenne	●
Stoel: luchtgeveerde stoel met verwarming	●
Verstelbare delen stoel: rugleuning, armsteun, hoogte en hoek, voorwaarts/achterwaarts verschuiven	●
Korte bedieningshendels	●
Zonneschermb (voorruit/zijruit)	○
Transparant dak met rolgordijn	●
2 luidsprekers	●
4 met vloeistof gevulde trillingsdempers waarop de cabine is bevestigd	●
12 V-aansluiting	○
24 V-sigarettenaansteker	●

BEWAKINGSSYSTEEM

Alarmzoemers: oververhitting, motoroliedruk, overbelasting	●
Alarmeren: oververhitting, waarschuwinglampje motor, motoroliedruk, dynamo, laag brandstofniveau, vervuiliingsindicatie hydraulische filter, vervuiliingsindicatie luchtfilter, werkmodus, overbelasting, etc.	●
Meterdisplay: watertemperatuur, tijd, brandstofverbruik, klok	●
Overige displays: werkmodus, automatische stationairloop, achteruitkijkcamera, werkcondities, etc.	●
Keuze uit 32 talen	●

VERLICHTING

Extra werkverlichting op voorzijde cabinedak	○
Extra werkverlichting op achterzijde cabinedak	○
Extra boomverlichting met beschermkap	○
Zwaailampen	○
2 werkklampen	●

BOVENWAGEN

Elektrisch brandstofpomp met automatische afslag en filter	●
Brandstofpeilvlotter	●
Oliepeilmeter hydraulica	●
Achteruitkijkcamera	●
Achteruitkijkspiegel (rechter- en linkerzijde)	●
Parkeerrem tegen zwenken	●
Motorkap	●
Verbindingsruimte	●
7.000 kg contragewicht	●
420 kg extra contragewicht	○
2 accu's van 126 Ah	●

ONDERWAGEN

Sprocket	●
Blad	○
Verzwaarde rupsketting met penafdichtingen	●
Rijmotorbeschermmkappen	●
Parkeerrem	●
Beschermplaat rupsketting	○
Bovenrollen en onderrollen	●
1 rupskettingbescherming (elke zijde) en vetspanner	●
2 rupskettingbeschermingen (aan beide zijden) en hydraulische rupsbandafstelling	○
4 bevestigingshaken	●
600 mm drievoudige kamplaten	●
Gereedschapskist	●

ACCESSOIRES FRONT

Monolithisch gegoten drukstuk	●
Gecentraliseerde smeerpunten	●
Vuilafdichting op alle bakpennen	●
Pen met flens	●
HN-bus	●
Kunststof vulringen	●
Thermische spray (Tungsten Carbide)	●

ACCESSOIRES

Leidingwerk voor standaard front	●
Extra pomp (30 L/min)	○
Dubbelwerkende functie voor crusher	●
HSB Parts voor hamer en breker	●
Servoaccumulator	○
Gelast drukstuk met lasthaak	○
Dubbele pompschakeling	○
Draaikopfunctie	○

DIVERSEN

Vergrendelbare brandstofvuldop	●
Vergrendelbare motorkappen	●
Boordcomputer	●
Antislip, opstappen en leuning	●
Standaard gereedschapssset	●
Rijrichtingmarkering op onderwagen	●
Antidiefstalsysteem*	○
Global e-Service	●

Standaard- en optionele uitrusting kan per land variëren, dus raadpleeg uw Hitachi-dealer voor meer informatie.

* Hitachi Construction Machinery kan niet aansprakelijk worden gesteld voor diefstal, elk systeem kan de kans op diefstal slechts minimaliseren.



Met haar uitstekende technologieën levert Hitachi Construction Machinery toonaangevende oplossingen en diensten en is een betrouwbare partner voor bedrijven over de hele wereld.



Hitachi's milieubeleid 2025

De Hitachi Group heeft de Environmental Vision 2025 uitgegeven waarmee de jaarlijkse uitstoot van kooldioxide moet worden beperkt. De groep zet zich in voor een wereldwijde productie met minder impact op het milieu in de levenscycli van alle producten en om een duurzame maatschappij te creëren met drie doelen — preventie van de opwarming van de aarde, recycling van grondstoffen en verbetering van het ecosysteem.

Lagere impact op het milieu met de nieuwe ZAXIS

Hitachi creëert een groene weg om de uitstoot van kooldioxide te verminderen ter voorkoming van de opwarming van de aarde volgens LCA*. De nieuwe ZAXIS gebruikt veel technologische innovaties, zoals de nieuwe ECO-stand en isochrone regeling. Hitachi zet zich al lang in voor het recycling van onderdelen, zoals aluminium onderdelen in radiatoren en oliekoeler. Kunststof onderdelen zijn gemarkeerd voor recycling.

*Life Cycle Assessment – ISO 14040

Wanneer deze machine, met inbegrip van het satellietcommunicatiesysteem, in een ander land wordt gebruikt dan dat waarvoor het is bestemd, dan moeten er eventueel wijzigingen worden aangebracht zodat de machine aan de lokale wetgevende normen (inclusief veiligheidsnormen) en wettelijke voorschriften in dat land voldoet. Exporteer en gebruik deze machine niet buiten het land waarvoor deze is bestemd, maar pas wanneer deze daarvoor is goedgekeurd. Neem contact op met uw Hitachi-dealer bij vragen over naleving van de wetgeving. Deze specificaties kunnen zonder voorafgaand bericht worden gewijzigd.

Illustraties en foto's tonen de standaardmodellen en kunnen al dan niet optionele uitrusting, accessoires, door de klant gemonteerde en aangepaste onderdelen en optionele onderdelen bevatten. Alle standaardonderdelen kunnen bovendien een andere kleur en kenmerken hebben. Lees voor gebruik de gebruikershandleiding zodat u de machine op de juiste manier bedient.