

# ZAXIS130



## HYDRAULISCHE GRAAFMACHINE

Modelcode : ZX130-5B / ZX130LCN-5B

Motorvermogen : 73,4 kW (98 HP)

Bedrijfgewicht : ZX130-5B : 12.900 - 14.900 kg

ZX130LCN-5B : 13.000 - 14.400 kg

Bak ISO met kop : 0,19 - 0,66 m<sup>3</sup>



# RONDOM DE MACHINE

## INHOUD

### 4-5 Prestaties

Meer vermogen, koppel en snelheid zorgen voor optimale prestaties van elke machine van Hitachi.

### 6-7 Productiviteit

De graafmachines van Hitachi hebben een grote impact op de efficiëntie, maar een lage impact op het milieu.

### 8-9 Comfort

De cabine van de nieuwe ZAXIS biedt meer veiligheid en comfort op de werkplek.

### 10-11 Duurzaamheid

Hitachi staat bekend om zijn hoogwaardige machines, die aan de vereisten van de zwaarste werklocaties kunnen voldoen.

### 12-13 Onderhoud

Gemakkelijk bereikbare voorzieningen voor reiniging en dagelijks onderhoud verminderen stilstand en maximaliseren de inzetbaarheid van de ZAXIS 130.

### 14-15 Hitachi Support Chain

Al onze klanten kunnen na aankoop een beroep doen op uiteenlopende service- en ondersteuningsopties.

### 16-23 Specificaties

### Lagere brandstofkosten

Het hydraulische HIOS III-systeem zorgt voor betere prestaties, terwijl het brandstofverbruik beter is dan bij het vorige ZAXIS-model.

### Toegevoegde duurzaamheid

De versterkte beugels op de boomvoet zijn voorzien van bussen en bestand tegen zware omstandigheden. De duurzaamheid van het hoofdframe is verbeterd door vergroting van het D-vormige frame.

### Sneller bewegen

De mogelijkheid tot stopzetten van het armrecirculatiesysteem en het hydraulische boostersysteem vergroten de snelheid van de arm tijdens het werken.

### Verbeterde hefprestaties

Dankzij de functies Power boost en Auto power boost kan de machine krachtig graven en opheffen.



**ZAXIS** Empower your Vision.

Bij het ontwerp van de nieuwe ZAXIS 130-graafmachine van Hitachi hadden we slechts één doel voor ogen – versterking van uw visie (“Empower your vision”).

Deze machine toont zijn waarde op vijf belangrijke punten: prestaties, productiviteit, comfort, duurzaamheid en betrouwbaarheid. We weten dat eigenaren van machineparken behoefte hebben aan hoogwaardige, efficiënte machines, die effectief kunnen werken, ook onder zware omstandigheden. We realiseren ons ook dat machinisten in een veiligere, gebruikersvriendelijke omgeving willen werken, met een machine die met snelheid en precisie op hun vaardigheden kan reageren. En om een goed resultaat te bereiken, op tijd, binnen het budget en volgens een hoge standaard, streven we ernaar de inzetbaarheid van de nieuwe ZAXIS 130 te maximaliseren, met eenvoudige onderhoudsvoorzieningen en ons after sales programma, Hitachi Support Chain.

### **Meer beenruimte**

De stoel en console kunnen op de nieuwe ZAXIS verder naar achteren worden geschoven, met als gevolg meer comfort in de werkomgeving voor de machinist. De rechterconsole biedt een betere ergonomie.

### **Ultiem comfort**

De verwarmde, luchtgeveerde stoel is ideaal voor gebruik in koude klimaten en absorbeert trillingen tijdens de werkzaamheden, zodat de machinist minder snel vermoeid raakt.

### **Eenvoudig toegankelijke informatie**

Het grote multifunctionele LCD-scherm is duidelijk leesbaar, ook bij fel zonlicht of als het donker is, en biedt technische gegevens.

### **Snelle en eenvoudige toegang tot servicepunten**

Dankzij het eenvoudig te gebruiken vergrendelmechanisme kan het stofbestendige inwendige filter snel worden gemonteerd en gedemonteerd.





# PRESTATIES

De ZAXIS 130 biedt de perfecte combinatie van hoge prestaties en een laag brandstofverbruik. De krachtige graaf- en hefcapaciteiten van het nieuwe model zijn verbeterd en de precieze en soepele werking wordt gegarandeerd door de verbeterde hydraulica. Hierdoor neemt niet alleen de productie bij grondverzet- of algemene bouwwerkzaamheden toe, maar dalen uw bedrijfskosten ook, dankzij het lagere brandstofverbruik en de verbeterde efficiëntie.



# Een nieuwe standaard op de bouwplaats door meer vermogen en snelheid



## Hogere prestaties

Het binnenhalen van opdrachten en het voldoen aan productie-doelstellingen zijn zeer competitieve processen waarmee u uw bedrijf kunt ontwikkelen. De keuze in bouwmachines is essentieel en uw succes is afhankelijk van de productiviteit en efficiëntie van uw machines.

Via de nieuwste geavanceerde hydraulische en elektronische technologieën willen we een aanzienlijke besparing op brandstofkosten bereiken en dat doen we met onze nieuwe motor met een laag emissieniveau. Dankzij onze HIOS III-hydraulica is uw brandstofverbruik in de PWR-stand 5 % lager – ten opzichte van de P-stand van de vorige ZAXIS – terwijl u tegelijkertijd een hoge productiviteit kunt handhaven.\*

Ook in de ECO-stand is 17 % minder brandstofverbruik mogelijk\*. Dit levert nog altijd een relatief hoge productiviteit op met dezelfde hoeveelheid brandstof.

## Minder brandstof met hogere productiviteit

Het succes van uw bedrijf is mede afhankelijk van de productiviteit en efficiëntie van uw machines. Uiteindelijk kunnen uw investeringen in bouwmachines van Hitachi u helpen om uw productiedoelstellingen te halen en om orders gemakkelijker binnen te halen.

Het hydraulische booststelsel en de andere hydraulische systemen zorgen voor een hogere snelheid bij armbewegingen naar de machinist toe als de hydraulische belasting relatief laag is. Onze beproefde powerboostfunctie is nog eens met 5 % verbeterd, voor verbeterde graafprestaties en hefcapaciteit.

De veelzijdigheid van de ZAXIS 130 wordt duidelijk met het ondersteuningssysteem voor de uitrustingsstukken, met 11 standen die op het scherm kunnen worden weergegeven voor het eenvoudig monteren van verschillende uitrustingsstukken.

\* Op basis van typisch werkpatroon verzameld via Global e-Service

## Belangrijkste kenmerken

■ 5 % minder brandstofverbruik (PWR-stand tegenover ZX-3 P-stand)\*

■ 17 % minder brandstofverbruik (ECO-stand tegenover ZX-3 P-stand)\*

■ Hydraulisch HIOS III-systeem - hogere productiviteit en lager brandstofverbruik

■ Ondersteuningssysteem uitrustingsstukken

■ Powerboost



# PRODUCTIVITEIT

De ZAXIS 130 voldoet aan de nieuwste Europese emissievoorschriften en heeft een kleinere impact op het milieu, zonder dat de productiviteit op het werkterrein hierdoor is afgenomen. Net als alle nieuwe ZAXIS-graafmachines heeft deze machine diverse krachtige en innovatieve eigenschappen waarmee de machinist efficiënt en duurzaam kan werken. Die eigenschappen dragen bij aan een schonere en stillere werkomgeving en verbeteren de algemene winstgevendheid van uw bedrijf.



# Evenwicht tussen krachtige en duurzame efficiëntie



## Duurzame efficiëntie

We maken ons sterk voor de duurzame ontwikkeling van het productaanbod van Hitachi, vooral bij gebruik op stedelijke bouwlocaties. Daarom staat de nieuwe ZAXIS 130 symbool voor onze toewijding om de impact van bouwmachines op het milieu in overeenstemming met EU-emissienorm Stage IIIB te minimaliseren.

De ZAXIS 130 is voorzien van een roetfilter dat vuildeeltjes uit de lucht opvangt en automatisch verbrandt dankzij een oxidatiekatalysator en de uitlaatgastemperatuurregeling. De turbocompressor met variabele geometrie en het grootvolumegekoeld EGR-systeem (uitlaatgasrecirculatie) helpen ook om de NOx-niveaus te beperken.

Niet alleen heeft de ZAXIS 130 een lager emissieniveau, deze machine is ook voorzien van het Auto Shut-Down-systeem (automatische uitschakeling), dat brandstofverspilling tegengaat en het geluidsniveau in de cabine beperkt

Daarnaast zijn alle kunststof onderdelen op de graafmachines van deze nieuwe ZAXIS-serie geschikt voor recycling; deze onderdelen zijn duidelijk gemarkeerd om dat proces te vereenvoudigen.

## Krachtige efficiëntie

Wij richten ons ook op het vinden van de juiste balans tussen mens, milieu en bedrijfsresultaat. De totale exploitatiekosten van de nieuwe ZAXIS 130 dragen bij tot de winstgevendheid van uw bedrijf.

De krachtige motor van de nieuwste generatie die in de ZAXIS 130 ligt, voldoet aan de norm Stage IIIB en levert een hogere productiviteit en brandstofefficiëntie. Bovendien zijn alle onderdelen voorzien van geavanceerde regelingen.

De graafmachines van Hitachi staan bekend om hun krachtige en betrouwbare prestaties, vooral als er dagelijkse doelen en uiteindelijke deadlines op drukke locaties moeten worden gehaald. De nieuwste serie ZAXIS-modellen is ontworpen voor meer productiviteit zonder dat het milieu wordt belast, door middel van duurzaamheid.

## Belangrijkste kenmerken

■ Krachtig en duurzaam

■ Motor volgens Stage IIIB-norm

■ Roetfilter dat deeltjesmateriaal opvangt

■ Turbocompressor met variabele geometrie

■ Grootvolumegekoeld EGR-systeem

■ Milieuvriendelijk ontwerp

■ Auto Shut-Down (automatische uitschakeling) – brandstofbesparing voor verlaging van kooldioxide-uitstoot



# COMFORT

We weten dat comfort essentieel is voor eigenaren en gebruikers van Hitachi-grondverzetmachines. Daarom is de drukcabine van de nieuwe ZAXIS 130 ontworpen rond de eindgebruiker – met uitstekend zicht rondom, voldoende beenruimte en diverse eenvoudig te gebruiken functies. Ons doel was het creëren van een veiligere, ruime en prettige werkomgeving, zodat u van uw werk kunt genieten.





# De nieuwe ZAXIS-graafmachines zijn toonaangevend, zowel van binnen als van buiten



## Vanuit een comfortabele cabine

Na een lange werkdag op een bouwterrein langs de weg of in een steengroeve geniet u graag nog van de rest van de dag. Hitachi neemt met de nieuwe ZAXIS 130 een leidende positie op het gebied van comfort voor de machinist, zodat u juist dat nog kunt doen.

De volledig verstelbare en luchtgeveerde stoel heeft een nieuw schuifmechanisme waardoor de stoel nog verder naar achteren kan worden gezet. De ruimte onder het beeldscherm is ook vergroot voor meer beenruimte. De cabine staat onder druk waardoor stofdeeltjes niet binnendringen.

## Zicht rondom

Op drukke bouwterreinen heeft u al uw aandacht nodig om onnodige schade of gezondheids- en veiligheidskwesties te vermijden. Het verbeterde zicht - vooral naar rechts onder - bespaart u tijd (en geld), dankzij de nieuwste innovaties van Hitachi.

Het beeldscherm en de deur zijn verplaatst voor beter zicht en de toegang tot en uit de cabine is hierdoor aanzienlijk makkelijker. De nieuwste achteruitkijkcamera biedt meer zicht op het contragewicht om de dode hoek te minimaliseren.

## Gebruiksvriendelijke functionaliteit

Hitachi heeft flink geïnvesteerd in de geavanceerde technologie van de nieuwe ZAXIS. U kunt het vermogen met uw vingertoppen regelen, dankzij de functionaliteit van het kleurenbeeldscherm en de ergonomische bedieningen.

Het nieuwe, multifunctionele LCD-beeldscherm heeft een groot en duidelijk scherm van zeven inch. Het biedt uiteenlopende praktische technische informatie, zoals een duidelijke indicatie van de machinestatus en instellingen met meertalige ondersteuning in maximaal 32 talen. Het beeldscherm en de ergonomisch ontworpen schakelaars zijn bij elkaar geplaatst en liggen vlak bij uw rechterhand. Om uitrustingsstukken makkelijker te bedienen is er optioneel een proportionele bediening voor de extra functie beschikbaar.

## Geniet van uw werk

Men zegt wel: "Time flies when you're having fun", maar we realiseren ons ook dat een blijde machinist ook productiever is. Daarom hebben we onze focus gericht op een relaxte en prettige werkomgeving in de cabine.

De AM-/FM-stereoradio is nu volledig instelbaar vanaf het kleurenscherm. Er is een mp3-aansluiting aan de geluidinstallatie toegevoegd, zodat u efficiënt en soepel kunt werken onder het genot van uw favoriete muziek. Tevens is er een opbergvakje voor uw mp3-speler.

## Belangrijkste kenmerken

■ ROPS-cabine, stofwerend

■ Verbeterd zicht

■ Nieuw LCD-kleurenscherm

■ Eenvoudig toegankelijke, directe informatie

■ Meer dan voldoende beenruimte

■ Ergonomisch ontworpen bedieningspaneel

■ Aux-aansluiting en opbergruimte voor een mp3-speler



# DUURZAAMHEID

Hitachi heeft een goede reputatie op het gebied van hoogwaardige grondverzetmachines die onder lastige omstandigheden hun werk kunnen doen. Al tientallen jaren verbeteren wij de technologie die in onze machines is geïntegreerd en hebben we een ongeëvenaarde expertise binnen de bouwsector voor betrouwbaarheid en duurzaamheid ontwikkeld. U kunt er dus op vertrouwen dat de nieuwe ZAXIS 130 op de zwaarste werkterreinen en bij de lastigste projecten aan de slag kan.



# Gebouwd voor gebruik in zware werkomstandigheden



## Duurzame onderdelen

De nieuwe ZAXIS 130 is ontworpen voor gebruik onder de meest uitdagende werkomstandigheden. Voor zware werkterreinen zijn betrouwbare machines nodig, die hogere niveaus voor inzetbaarheid en productiviteit kunnen bieden. Uw exploitatiekosten dalen door de duurzaamheid van onze graafmachines en daar gaat het uiteindelijk om.

De verstevigde boomvoet op de nieuwe ZAXIS 130 is daar een goed voorbeeld van. De beugel op de boomvoet is voorzien van bussen die de duurzame eigenschappen verbeteren en bestand zijn tegen langdurig gebruik onder zware omstandigheden.

De machine is standaard uitgerust met een hoogwaardige waterscheider. Deze vangt vocht op, dat in de brandstof zit.

## Verstevigd hoofdframe

Het D-vormige frame is vergroot en het spanwiel en de stelcilinder van de Zaxis 130 zijn verstevigd, voor extra duurzaamheid. Daarnaast is de constructie zo aangepast dat het geheel minder gevoelig is voor vuil.

## Betrouwbare motor

De betrouwbaarheid van de motor is verder verbeterd door een sterkere turbocompressor en een DLC-coating op de verstuiver van de brandstofinjectoren. Er is een nieuw dubbellaags brandstoffilter gebruikt; de dubbele filtering beschermt de motor en verbetert de duurzaamheid.

## Cabine met ROPS-certificatie

De CRES V-drukcabine (versterkte structuur middenpijler) met ROPS-classificatie voorkomt dat er stof binnendringt en beschermt u tegen de mogelijke risico's op het werkterrein. De Roll-over Protective Structure (ROPS) is zodanig ontworpen dat, mocht de machine kantelen, de machinist beschermd wordt.

## Belangrijkste kenmerken

- Beproefde Hitachi-kwaliteit
- Meer dan 40 jaar ervaring
- Betrouwbaardere motor
- Verstevigd hoofdframe



# ONDERHOUD

Routineonderhoud is essentieel om ongeplande stilstand tot een absoluut minimum te beperken en de algemene betrouwbaarheid van de machine te garanderen, maar soms valt het op drukke bouwterreinen niet mee om tijd te vinden voor regelmatige controles. De nieuwe ZAXIS 130 is voorzien van tijdsbesparende, goed toegankelijke eigenschappen die het uitvoeren van routineonderhoud- en reinigingsprocedures gemakkelijker maken, zodat u zo snel mogelijk weer aan de slag kunt.



# Langer inzetbaar door eenvoudig onderhoud



## Eenvoudige toegang

We hebben het leven gemakkelijker voor u gemaakt door de introductie van diverse handige functies, die in de nieuwe ZAXIS-graafmachines zijn geïntegreerd. Onze technici hebben uw vereisten beoordeeld en een aantal tijdsbesparende factoren voor routineonderhoud in de machine verwerkt.

Op het multifunctionele LCD-scherm kunt u het motoroliepeil controleren en ziet u het waarschuwingslampje verschijnen zodra de filters van de hydraulisch olie en van de brandstof vervangen moeten worden. Daarnaast kunt u een schema ingeven voor servicebeurten om zo stilstand tot een minimum te beperken. Ernstige verstoppingen kunnen worden verwijderd door lucht te blazen door de handige te openen kap boven de radiator.

De brandstoffilters, het motoroliefilter en het luchtfilter zijn makkelijk bereikbaar. Antislip treden zijn geplaatst voor eenvoudige toegang tot de bovenwagen.

## Eenvoudig reinigen

We geloven dat eenvoudig dagelijks onderhoud de productiviteit en inzetbaarheid van uw machine verbeteren. Daarom hebben we de ZAXIS 130 voorzien van een aantal handige en snelle oplossingen, zodat u moeiteloos en zonder problemen lange dagen op het werk doorstaat.

Het antistoffilter is daar een goed voorbeeld van. Het filter is voor de koelers en uit de buurt van de ventilator geplaatst, zodat stof en vuildeeltjes gelijkmatig worden opgevangen.

De koeleenheid is parallel geplaatst.

## Belangrijkste kenmerken

- Controle van roetfilter via Global e-Service
- Makkelijke bereikbaarheid voor dagelijks onderhoud
- Controle oliepeil vanaf de bestuurdersstoel
- Snelle en eenvoudige toegang tot servicepunten



# SUPPORT CHAIN

Zodra u klant van Hitachi wordt, kunt u vertrouwen op hoogstaande after sales, geleverd door uw geautoriseerde dealer. Hitachi biedt uitgebreide ondersteuning voor alle dealers binnen het Europese netwerk, zodat zij ervoor kunnen zorgen dat uw ZAXIS 130 aan uw vereisten blijft voldoen en uw verwachtingen overstijgt. We willen uw investering in de grondverzetmachines van Hitachi verder beschermen met ons after sales programma, Hitachi Support Chain. Dit biedt u de flexibiliteit om een speciaal afgestemd serviceplan op te stellen, via de 'schakels' van de serviceketen die via uw plaatselijke Hitachi-dealer beschikbaar zijn.



# Een flexibel after sales programma ter bescherming van uw investering

## Global e-Service

De nieuwe ZAXIS graafmachine is voorzien van een GPRS-communicatiesysteem\*. Dit systeem stuurt verschillende gegevens over uw machine naar de hoofdserver van Hitachi. Via de Global e-Service-database heeft u op afstand toegang tot alle gegevens. U hebt alleen een internetverbinding en uw aanmeldgegevens voor Global e-Service nodig.

Via Global e-Service kunnen u en uw dealer deze gegevens downloaden en delen, zodat u uw machinepark op afstand kunt beheren. Dankzij deze online functie kan uw dealer u ook actief adviseren over preventief onderhoud en speciaal op u afgestemde aanbiedingen.

De laatste informatie over de ZAXIS-graafmachine is 24/7 beschikbaar en omvat bedrijfsgegevens, zoals het aantal bedrijfsuren, cijfers over het brandstofverbruik, werkmodi en locatie. Zo kunt u uw bedrijfskosten verlagen, opdrachten efficiënt plannen en onderhoud aan uw machines actueel houden - voor optimale prestaties en minimale stilstand.

## Technische ondersteuning

Het professionele en goed opgeleide Hitachi-serviceteam combineert wereldwijde expertise en kennis van Hitachi-grondverzetmachines met uw plaatselijke taal en cultuur. We gebruiken een actieve aanpak in onze klantenservice door ons dealerpersoneel te blijven opleiden, zodat de wereldwijd beschikbare kennis naar elke monteur in ons dealernetwerk wordt doorgegeven.

## Verlengde garantie en servicecontracten

Elk nieuwe Hitachi-model wordt gedekt door een volledige garantie van de fabrikant. Uw ZAXIS-graafmachine kan echter wel extra bescherming nodig hebben door zware werkomstandigheden of om de reparatiekosten van materieel te minimaliseren. Onze dealers bieden een uniek optioneel programma voor verlengde garantie (HELP – Hitachi Extended Life Program) en uitgebreide servicecontracten om aan deze vereisten te voldoen – de effectiefste manier om de prestaties van uw nieuwe ZAXIS graafmachine te optimaliseren.

## Onderdelen en ruildelen

Hitachi biedt verschillende series onderdelen voor uw specifieke behoeften. Naast onze originele onderdelen heeft u de volgende opties:

- Als uw machines al een aantal jaar in gebruik zijn, kan Hitachi second genuine onderdelen als aantrekkelijk geprijsde oplossing bieden.
- Voor veeleisende toepassingen of in extreme klimaten biedt Hitachi een serie 'performance' onderdelen.
- Als u een zuinige oplossing voor preventieve vervanging zoekt, zijn ruildelen de beste optie.

Wat u ook kiest, alles is goed geregeld dankzij de bekende kwaliteit en garantie van Hitachi.

Uw Hitachi-dealer kan u meer vertellen over de bovenstaande onderdelenseries.



\* Het GPRS-communicatiesysteem behoort tot de standaard uitrusting van de nieuwe ZAXIS-graafmachines, hoewel de beschikbaarheid van het communicatiesysteem afhankelijk is van de licentievoorschriften in uw land. Neem contact op met uw Hitachi-dealer voor meer informatie of om een account voor Global e-Service aan te vragen.

## Belangrijkste kenmerken

- Al uw machines vanuit uw kantoor in de gaten houden - 24/7
- Op afstand inzicht in het brandstofverbruik
- Huidige en eerdere locaties en verplaatsingen van uw machine(s) in de gaten houden
- Bekijk voor elke machine de onderhoudsstatus en onderdelen die binnenkort vervangen moeten worden
- Ontvang e-mailmeldingen met waarschuwingen voor machines, onverwachte verplaatsingen, etc.

# TECHNISCHE GEGEVENS

## MOTOR

Model .....	Isuzu AM-4JJ1X
Type .....	Watergekoelde 4-taktmotor, directe insputting, common rail
Aanzuiging .....	Met turbocompressor met variabele geometrie, interkoeling, gekoelde EGR
Nafiltering .....	Roetfilter
Aantal cilinders .....	4
Nominaal vermogen	
ISO 9249, netto .....	73,4 kW (98 HP) bij 2.000 min <sup>-1</sup> (rpm)
EEC 80/1269, netto .....	73,4 kW (98 HP) bij 2.000 min <sup>-1</sup> (rpm)
SAE J1349, netto .....	73,4 kW (98 HP) bij 2.000 min <sup>-1</sup> (rpm)
Maximaal koppel .....	374 Nm (38,1 kgfm) bij 1.600 min <sup>-1</sup> (rpm)
Cilinderinhoud .....	2,999 L
Boring en slag .....	95,4 mm x 104,9 mm
Accu's .....	2 x 12 V / 58 Ah

## HYDRAULISCH SYSTEEM

### Hydraulische pompen

Hoofdpompen .....	2 plunjerpompen met variabele opbrengst
Maximale olieopbrengst .....	2 x 117 L/min
Hulpomp .....	1 tandwielpompe
Maximale olieopbrengst .....	33,6 L/min

### Hydraulische motoren

Rijden .....	2 axiale plunjermotoren met variabele opbrengst
Zwenken .....	1 axiale plunjermotor

### Werkdruk maximaal

Graafuitrusting .....	34,3 MPa (350 kgf/cm <sup>2</sup> )
Zwenken .....	32,3 MPa (330 kgf/cm <sup>2</sup> )
Rijden .....	34,3 MPa (350 kgf/cm <sup>2</sup> )
Servosysteem .....	4,0 MPa (40,8 kgf/cm <sup>2</sup> )
Power boost .....	36,3 MPa (370 kgf/cm <sup>2</sup> )

### Hydraulische cilinders

	Aantal	Boring	Stangdiameter
Boom	2	105 mm	70 mm
Arm	1	115 mm	80 mm
Bak	1	100 mm	70 mm
Plaatsing *1	1	140 mm	95 mm

\*1: Voor 2-delige boom

## BOVENWAGEN

### Draaiend frame

D-vormig frame, bestand tegen vervorming.

### Zwenkmechanisme

Axiale plunjermotor met planetaire tandwielvertraging in oliebad. Draaikrans is eenrijig. De zwenkrem is een met een veer bekrachtigde/hydraulisch ontkoppelde schijfrem.

Zwenksnelheid .....	13,3 min <sup>-1</sup> (rpm)
Zwenkmoment .....	34 kNm (3.470 kgfm)

### Cabine

Onafhankelijke ruime cabine, 1.005 mm breed en 1.675 mm hoog, die voldoet aan de ISO-normen\*.

\* International Organization for Standardization

## ONDERWAGEN

### Rupsen

Geharde verbindingsspennen met vuilafdichtingen. Hydraulische (vet) spanners met schokabsorberende zware veren.

### Aantal rollen en platen aan iedere zijde

Bovenrollen .....	1: ZAXIS 130
	2: ZAXIS 130LCN
Onderrollen .....	7
Rupsplaten .....	44: ZAXIS 130
	46: ZAXIS 130LCN
Rupsketting- bescherming .....	1

### Rijsysteem

Elk rups aangedreven door axiale plunjermotor met 2 snelheden.

De parkeerrem is een met een veer bekrachtigde/hydraulisch ontkoppelde schijfrem.

Automatisch transmissiesysteem: Hoog/Laag.

Rijsnelheden .....	Hoog: 0 tot 5,5 km/h
	Laag: 0 tot 3,3 km/h

Maximale trekkracht .....

117 kN (11.900 kgf)

Klimvermogen .....

70 % (35 graden) traploos

## GELUIDSNIVEAU

Geluidsniveau in cabine volgens ISO 6396 .....

LpA 69 dB(A)

Extern geluidsniveau volgens ISO 6395 en

EU-richtlijn 2000/14/EC .....

LwA 98 dB(A)

## INHOUDEN

Brandstoftank .....	280,0 L
Motorkoelvloeistof .....	20,0 L
Motorolie .....	17,0 L
Zwenkmechanisme .....	3,2 L
Eindaandrijving (iedere zijde) .....	4,0 L
Hydraulisch systeem .....	170,0 L
Tank hydraulische olie .....	70,0 L

## GRAAFVERMOGEN BAK EN ARM

Armlengte	ZAXIS 130/130LCN		
	2,10 m	2,52 m	3,01 m
Graafkracht bak* ISO	104 kN (10.600 kgf)		
Graafkracht bak* SAE: PCSA	91 kN (9.300 kgf)		
Opbrekkracht arm* ISO	77 kN (7.900 kgf)	69 kN (7.000 kgf)	61 kN (6.200 kgf)
Opbrekkracht arm* SAE: PCSA	74 kN (7.600 kgf)	67 kN (6.800 kgf)	60 kN (6.100 kgf)

\* Bij power boost



## GEWICHTEN EN GRONDDRUK

### Gewichten en gronddruk

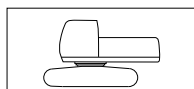
Type boom			ZAXIS 130				ZAXIS 130 met blad (optioneel)			
Plaattyp	Rupsbreedte	Armlengte	Monoblock		2-delige		Monoblock		2-delige	
			kg	kPa (kgf/cm <sup>2</sup> )	kg	kPa (kgf/cm <sup>2</sup> )	kg	kPa (kgf/cm <sup>2</sup> )	kg	kPa (kgf/cm <sup>2</sup> )
Drievoudige kamplaten	500 mm	2,10 m	13.000	41 (0,42)	13.400	42 (0,43)	14.100	44 (0,45)	14.500	45 (0,46)
		2,52 m	13.000	41 (0,42)	13.400	42 (0,43)	14.200	44 (0,45)	14.600	46 (0,47)
		3,01 m	13.100	41 (0,42)	13.500	42 (0,43)	14.200	44 (0,45)	14.600	46 (0,47)
	600 mm	2,10 m	13.200	34 (0,35)	13.600	35 (0,36)	14.300	37 (0,38)	14.700	38 (0,39)
		2,52 m	13.200	34 (0,35)	13.600	35 (0,36)	14.400	37 (0,38)	14.800	38 (0,39)
		3,01 m	13.300	34 (0,35)	13.700	36 (0,37)	14.500	38 (0,39)	14.800	38 (0,39)
	700 mm	2,10 m	13.400	30 (0,31)	13.800	31 (0,32)	14.600	32 (0,33)	14.900	33 (0,34)
		2,52 m	13.500	30 (0,31)	13.800	31 (0,32)	14.600	32 (0,33)	15.000	33 (0,34)
		3,01 m	13.500	30 (0,31)	13.900	31 (0,32)	14.700	33 (0,34)	15.100	34 (0,35)
	800 mm	2,10 m	13.600	26 (0,27)	14.000	27 (0,28)	14.800	29 (0,30)	15.200	29 (0,30)
		2,52 m	13.700	26 (0,27)	14.100	27 (0,28)	14.800	29 (0,30)	15.200	29 (0,30)
		3,01 m	13.700	26 (0,27)	14.100	27 (0,28)	14.900	29 (0,30)	15.300	30 (0,31)
Pad	500 mm	2,10 m	12.900	40 (0,41)	13.200	41 (0,42)	14.000	43 (0,44)	14.400	45 (0,46)
		2,52 m	12.900	40 (0,41)	13.300	41 (0,42)	14.100	44 (0,45)	14.400	45 (0,46)
		3,01 m	13.000	40 (0,41)	13.400	41 (0,42)	14.100	44 (0,45)	14.500	45 (0,46)

Inclusief 0,50 m<sup>3</sup> (ISO-bak), bakgewicht (410 kg) en contragewicht (3.000 kg).

Type boom			ZAXIS 130LCN			
Plaattyp	Rupsbreedte	Armlengte	Monoblock		2-delige	
			kg	kPa (kgf/cm <sup>2</sup> )	kg	kPa (kgf/cm <sup>2</sup> )
Drievoudige kamplaten	500 mm	2,10 m	13.100	39 (0,40)	13.600	40 (0,41)
		2,52 m	13.200	39 (0,40)	13.600	40 (0,41)
		3,01 m	13.200	39 (0,40)	13.700	41 (0,42)
	600 mm	2,10 m	13.400	33 (0,34)	13.800	34 (0,35)
		2,52 m	13.400	33 (0,34)	13.900	34 (0,35)
		3,01 m	13.500	33 (0,34)	13.900	34 (0,35)
	700 mm	2,10 m	13.600	28 (0,29)	14.000	29 (0,30)
		2,52 m	13.600	28 (0,29)	14.100	30 (0,31)
		3,01 m	13.700	29 (0,30)	14.100	30 (0,31)
	800 mm	2,10 m	13.800	25 (0,26)	14.300	26 (0,27)
		2,52 m	13.900	25 (0,26)	14.300	26 (0,27)
		3,01 m	13.900	25 (0,26)	14.400	26 (0,27)
Pad	500 mm	2,10 m	13.000	38 (0,39)	13.500	40 (0,41)
		2,52 m	13.100	38 (0,39)	13.500	40 (0,41)
		3,01 m	13.100	38 (0,39)	13.600	40 (0,41)

Inclusief 0,50 m<sup>3</sup> (ISO-bak), bakgewicht (410 kg) en contragewicht (3.000 kg).

### Gewicht en totale breedte basismachine



Exclusief uitrustingsstuk voorzijde, brandstof, hydraulische olie, koelvloeistof, enz. Inclusief contragewicht.

Plaattyp	Rupsbreedte	ZAXIS 130		ZAXIS 130 met blad (optioneel)		ZAXIS 130LCN	
		Gewicht	Totale breedte	Gewicht	Totale breedte	Gewicht	Totale breedte
Drievoudige kamplaten	500 mm	10.300 kg	2.490 mm	11.500 kg	2.490 mm	10.500 kg	2.490 mm
	600 mm	10.500 kg	2.590 mm	11.700 kg	2.590 mm	10.700 kg	2.590 mm
	700 mm	10.700 kg	2.690 mm	11.900 kg	2.690 mm	10.900 kg	2.690 mm
	800 mm	11.000 kg	2.790 mm	12.100 kg	2.790 mm	11.100 kg	2.790 mm
Pad	500 mm	10.200 kg	2.490 mm	11.300 kg	2.490 mm	10.300 kg	2.490 mm

### Gewicht componenten

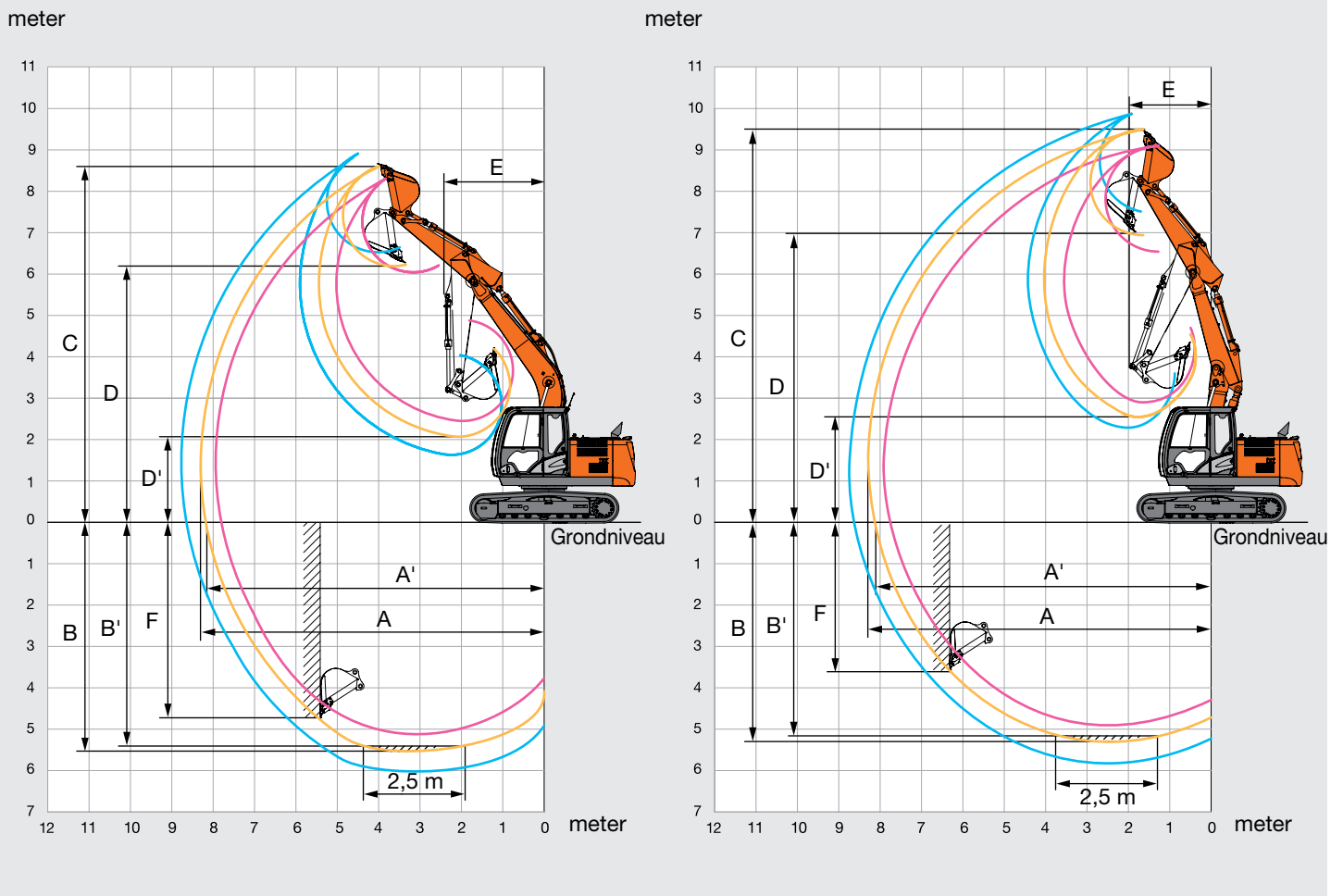
	Gewicht
Contragewicht	3.000 kg
Monoblock boom (met armcilinder en hefcilinder)	1.220 kg
2-delige boom (met armcilinder en hefcilinder)	1.600 kg
Arm van 2,10 m (met bakcilinder)	550 kg
Arm van 2,52 m (met bakcilinder)	600 kg
Arm van 3,01 m (met bakcilinder)	670 kg
Bak van 0,50 m <sup>3</sup>	410 kg

# TECHNISCHE GEGEVENS

## WERKBEREIK

### MONOBLOCK BOOM

### 2-DELIGE BOOM

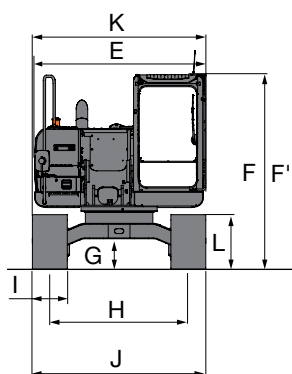


Eenheid: mm

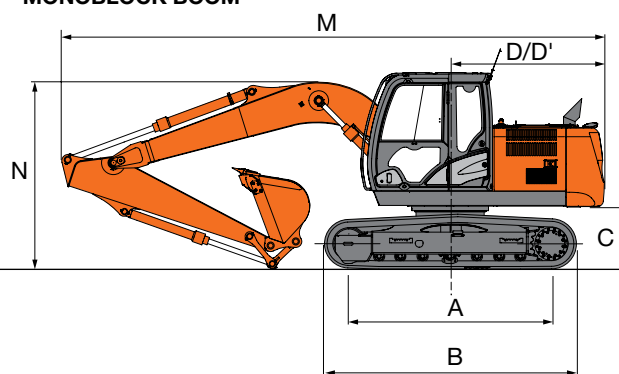
	ZAXIS 130/130 LCN					
	Monoblock boom			2-delige boom		
Armlengte	2,10 m	2,52 m	3,01 m	2,10 m	2,52 m	3,01 m
A Max. graafbereik	7.940	8.300	8.770	7.930	8.300	8.780
A' Max. graafbereik (op de grond)	7.800	8.170	8.650	7.800	8.180	8.660
B Max. graafdiepte	5.120	5.540	6.030	4.910	5.310	5.800
B' Max. graafdiepte (op een niveau van 2,5 m)	4.870	5.310	5.840	4.770	5.180	5.680
C. Max. snijhoogte	8.400	8.600	8.930	9.100	9.420	9.850
D Max. storthoogte	5.990	6.190	6.520	6.640	6.960	7.390
D' Min. storthoogte	2.490	2.070	1.610	2.920	2.540	2.200
E Min. zwenkcirkel	2.350	2.400	2.620	1.780	1.850	2.030
F Max. graafdiepte verticale muur	4.450	4.750	5.220	3.980	3.590	4.810

Exclusief aansluitpunt rupsplaten

## AFMETINGEN

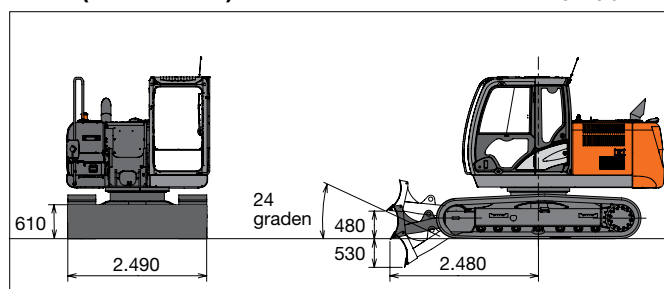


### MONOBLOCK BOOM

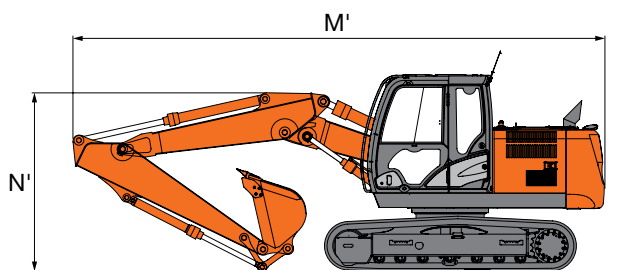


### BLAD (OPTIONEEL)

Eenheid: mm



### 2-DELIGE BOOM



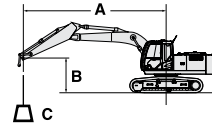
Eenheid: mm

	ZAXIS 130	ZAXIS 130LCN
A Afstand tussen spanwiel en kettingwiel	2.880	3.050
B Lengte onderwagen	3.580	3.750
* C Ruimte onder contragewicht	840	840
D Draaicirkel contragewicht	2.190	2.190
D' Lengte achtereinde	2.190	2.190
E Totale breedte van bovenwagen	2.460	2.460
F Totale hoogte van cabine	2.790	2.790
F' Hoogte van bovenwagen	2.790	2.790
* G Min. bodemvrijheid	410	410
H Spoorbreedte	1.990	1.990
I Breedte van de rupsplaten	G 500	G 500
J Breedte onderwagen	2.490	2.490
K Totale breedte	2.490	2.490
L Rupshoogte met drievoudige kamplaten	780	780
<b>MONOBLOCK BOOM</b>		
M Totale lengte		
Met arm van 2,10 m	7.700	7.700
Met arm van 2,52 m	7.700	7.700
Met arm van 3,01 m	7.710	7.710
* N Totale hoogte van de boom		
Met arm van 2,10 m	2.630	2.630
Met arm van 2,52 m	2.750	2.750
Met arm van 3,01 m	2.740	2.740
<b>2-DELIGE BOOM</b>		
M' Totale lengte		
Met arm van 2,10 m	7.650	7.650
Met arm van 2,52 m	7.640	7.640
Met arm van 3,01 m	7.650	7.650
* N' Totale hoogte van de boom		
Met arm van 2,10 m	2.490	2.490
Met arm van 2,52 m	2.640	2.640
Met arm van 3,01 m	2.700	2.700

\* Exclusief aansluitpunt rupsplaten G: Drievoudige kamplaten

# HEFCAPACITEITEN

- Opmerkingen: 1. De metingen zijn gebaseerd op ISO 10567.  
 2. De hefcapaciteit is niet meer dan 75 % van de kantelbelasting met de machine op een stevige, vlakke ondergrond of 87 % volledige hydraulische capaciteit.  
 3. Het laadpunt is de middellijn van de montagepen van de bakscharnier op de arm.  
 4. \*Geeft aan dat de belasting wordt beperkt door de hydraulische capaciteit.  
 5. 0 m = Grond.



A: Laadstraal  
 B: Hoogte laadpunt  
 C: Hefcapaciteit

Voor hefcapaciteit: trek gewicht uitrustingsstuk(ken) af van hefcapaciteit zonder bak.

## ZAXIS 130 MONOBLOCK BOOM

Meting via voorkant Meting via zijkant of 360 graden Eenheid: kg

Conditie	Hoogte laadpunt m	Laadstraal										Bij max. bereik		
		1,5 m		3,0 m		4,5 m		6,0 m		7,5 m		meter		
Boom 4,60 m	4,5					*3.990	3.930					*2.790	2.520	5,96
Arm 2,10 m	3,0			*6.780	*6.780	*4.750	3.750	3.480	2.450			*2.760	2.150	6,52
Contragewicht	1,5					5.200	3.540	3.390	2.370			2.880	2.020	6,71
3.000 kg	0 (Grond)			*5.620	*5.620	5.050	3.410	3.330	2.310			2.950	2.060	6,54
Rupsen 500 mm	-1,5	*4.890	*4.890	*8.890	6.150	5.010	3.370	3.330	2.310			3.330	2.310	6,00
	-3,0			*7.280	6.280	*4.940	3.440					*4.220	3.040	4,95
Boom 4,60 m	4,5					*3.590	*3.590	*3.360	2.520			*2.320	2.290	6,36
Arm 2,52 m	3,0			*5.930	*5.930	*4.390	3.790	3.490	2.460			*2.310	1.980	6,90
Contragewicht	1,5			*8.090	6.400	5.230	3.560	3.390	2.370			*2.440	1.860	7,07
3.000 kg	0 (Grond)			*6.520	6.110	5.040	3.390	3.310	2.290			2.710	1.890	6,92
Rupsen 500 mm	-1,5	*4.660	*4.660	*9.190	6.070	4.970	3.330	3.280	2.260			3.000	2.080	6,40
	-3,0	*8.560	*8.560	*7.890	6.170	5.010	3.370					3.820	2.630	5,44
Boom 4,60 m	6,0											*2.140	*2.140	5,97
Arm 3,01 m	4,5					*3.110	*3.110	*3.160	2.550			*2.000	*2.000	6,88
Contragewicht	3,0			*4.920	*4.920	*3.930	3.840	*3.480	2.470			*1.990	1.770	7,38
3.000 kg	1,5			*7.740	6.540	*4.990	3.590	3.390	2.370	*2.260	1.690	*2.090	1.680	7,54
Rupsen 500 mm	0 (Grond)			*7.120	6.100	5.040	3.380	3.290	2.270			*2.300	1.690	7,39
	-1,5	*4.120	*4.120	*8.910	5.990	4.920	3.280	3.230	2.220			2.660	1.840	6,92
	-3,0	*7.180	*7.180	*8.440	6.040	4.930	3.290	3.260	2.250			3.240	2.230	6,04
	-4,5			*6.120	*6.120	*3.780	3.440					*3.770	3.440	4,50

## ZAXIS 130 BLAD (BOVEN GROND) MONOBLOCK BOOM

Meting via voorkant Meting via zijkant of 360 graden Eenheid: kg

Conditie	Hoogte laadpunt m	Laadstraal										Bij max. bereik		
		1,5 m		3,0 m		4,5 m		6,0 m		7,5 m		meter		
Boom 4,60 m	4,5					*3.990	*3.990					*2.790	2.700	5,96
Arm 2,10 m	3,0			*6.780	*6.780	*4.750	4.000	3.430	2.630			*2.760	2.310	6,52
Contragewicht	1,5					5.140	3.790	3.350	2.550			2.840	2.180	6,71
3.000 kg	0 (Grond)			*5.620	*5.620	4.990	3.660	3.280	2.490			2.910	2.220	6,54
Rupsen 500 mm	-1,5	*4.890	*4.890	*8.890	6.600	4.950	3.620	3.280	2.490			3.280	2.490	6,00
	-3,0			*7.280	6.720	*4.940	3.690					*4.220	3.270	4,95
Boom 4,60 m	4,5					*3.590	*3.590	*3.360	2.700			*2.320	*2.320	6,36
Arm 2,52 m	3,0			*5.930	*5.930	*4.390	4.040	3.450	2.640			*2.310	2.130	6,90
Contragewicht	1,5			*8.090	6.850	5.160	3.810	3.350	2.540			*2.440	2.010	7,07
3.000 kg	0 (Grond)			*6.520	*6.520	4.980	3.640	3.260	2.470			2.670	2.040	6,92
Rupsen 500 mm	-1,5	*4.660	*4.660	*9.190	6.520	4.910	3.580	3.230	2.440			2.960	2.250	6,40
	-3,0	*8.560	*8.560	*7.890	6.620	4.950	3.620					3.770	2.830	5,44
Boom 4,60 m	6,0											*2.140	*2.140	5,97
Arm 3,01 m	4,5					*3.110	*3.110	*3.160	2.730			*2.000	*2.000	6,88
Contragewicht	3,0			*4.920	*4.920	*3.930	*3.930	3.470	2.650			*1.990	1.910	7,38
3.000 kg	1,5			*7.740	6.990	*4.990	3.840	3.350	2.540	*2.260	1.820	*2.090	1.810	7,54
Rupsen 500 mm	0 (Grond)			*7.120	6.550	4.970	3.630	3.240	2.440			*2.300	1.830	7,39
	-1,5	*4.120	*4.120	*8.910	6.430	4.860	3.530	3.190	2.390			2.620	1.990	6,92
	-3,0	*7.180	*7.180	*8.440	6.490	4.860	3.540	3.220	2.420			3.190	2.400	6,04
	-4,5			*6.120	*6.120	*3.780	3.690					*3.770	3.690	4,50

## ZAXIS 130 BLAD (OP GROND) MONOBLOCK BOOM

Meting via voorkant Meting via zijkant of 360 graden Eenheid: kg

Conditie	Hoogte laadpunt m	Laadstraal										Bij max. bereik		
		1,5 m		3,0 m		4,5 m		6,0 m		7,5 m		meter		
Boom 4,60 m	4,5					*3.990	*3.990					*2.790	2.700	5,96
Arm 2,10 m	3,0			*6.780	*6.780	*4.750	4.000	*4.030	2.630			*2.760	2.310	6,52
Contragewicht	1,5					*5.660	3.790	*4.370	2.550			*2.900	2.180	6,71
3.000 kg	0 (Grond)			*5.620	*5.620	*6.180	3.660	*4.560	2.490			*3.260	2.220	6,54
Rupsen 500 mm	-1,5	*4.890	*4.890	*8.890	6.600	*6.050	3.620	*4.030	2.490			*4.020	2.490	6,00
	-3,0			*7.280	6.720	*4.940	3.690					*4.220	3.270	4,95
Boom 4,60 m	4,5					*3.590	*3.590	*3.360	2.700			*2.320	*2.320	6,36
Arm 2,52 m	3,0			*5.930	*5.930	*4.390	4.040	*3.790	2.640			*2.310	2.130	6,90
Contragewicht	1,5			*8.090	6.850	*5.380	3.810	*4.190	2.540			*2.440	2.010	7,07
3.000 kg	0 (Grond)			*6.520	*6.520	*6.040	3.640	*4.490	2.470			*2.730	2.040	6,92
Rupsen 500 mm	-1,5	*4.660	*4.660	*9.190	6.520	*6.110	3.580	*4.420	2.440			*3.320	2.250	6,40
	-3,0	*8.560	*8.560	*7.890	6.620	*5.360	3.620					*4.100	2.830	5,44
Boom 4,60 m	6,0											*2.140	*2.140	5,97
Arm 3,01 m	4,5					*3.110	*3.110	*3.160	2.730			*2.000	*2.000	6,88
Contragewicht	3,0			*4.920	*4.920	*3.930	*3.930	*3.480	2.650			*1.990	1.910	7,38
3.000 kg	1,5			*7.740	6.990	*4.990	3.840	*3.950	2.540	*2.260	1.820	*2.090	1.810	7,54
Rupsen 500 mm	0 (Grond)			*7.120	6.550	*5.820	3.630	*4.350	2.440			*2.300	1.830	7,39
	-1,5	*4.120	*4.120	*8.910	6.430	*6.100	3.530	*4.450	2.390			*2.730	1.990	6,92
	-3,0	*7.180	*7.180	*8.440	6.490	*5.660	3.540	*3.870	2.420			*3.650	2.400	6,04
	-4,5			*6.120	*6.120	*3.780	3.690					*3.770	3.690	4,50



# HEFCAPACITEITEN

## ZAXIS 130LCN MONOBLOCK BOOM

Meting via voorkant

Meting via zijkant of 360 graden

Eenheid: kg

Conditie	Hoogte laadpunt m	Laadstraal										Bij max. bereik		
		1,5 m		3,0 m		4,5 m		6,0 m		7,5 m		meter	meter	meter
Boom 4,60 m	4,5					*3.990	3.970					*2.790	2.550	5,96
Arm 2,10 m	3,0			*6.780	*6.780	*4.750	3.790	3.770	2.480			*2.760	2.180	6,52
Contragewicht 3.000 kg	1,5					*5.660	3.580	3.680	2.400			*2.900	2.050	6,71
Rupsen 500 mm	0 (Grond)			*5.620	*5.620	5.540	3.440	3.620	2.340			3.200	2.080	6,54
	-1,5	*4.890	*4.890	*8.890	6.220	5.490	3.410	3.610	2.340			3.610	2.340	6,00
	-3,0			*7.280	6.340	*4.940	3.480					*4.220	3.080	4,95
Boom 4,60 m	4,5					*3.590	*3.590	*3.360	2.550			*2.320	2.310	6,36
Arm 2,52 m	3,0			*5.930	*5.930	*4.390	3.830	3.780	2.490			*2.310	2.000	6,90
Contragewicht 3.000 kg	1,5			*8.090	6.470	*5.380	3.600	3.680	2.390			*2.440	1.880	7,07
Rupsen 500 mm	0 (Grond)			*6.520	6.170	5.530	3.430	3.600	2.320			*2.730	1.910	6,92
	-1,5	*4.660	*4.660	*9.190	6.140	5.450	3.370	3.570	2.290			3.260	2.110	6,40
	-3,0	*8.560	*8.560	*7.890	6.240	*5.360	3.410					*4.100	2.660	5,44
Boom 4,60 m	6,0											*2.140	*2.140	5,97
Arm 3,01 m	4,5					*3.110	*3.110	*3.160	2.580			*2.000	*2.000	6,88
Contragewicht 3.000 kg	3,0			*4.920	*4.920	*3.930	3.880	*3.480	2.500			*1.990	1.790	7,38
Rupsen 500 mm	1,5			*7.740	6.610	*4.990	3.620	3.680	2.390	*2.260	1.710	*2.090	1.700	7,54
	0 (Grond)			*7.120	6.170	5.520	3.420	3.580	2.290			*2.300	1.710	7,39
	-1,5	*4.120	*4.120	*8.910	6.050	5.410	3.320	3.520	2.240			*2.730	1.860	6,92
	-3,0	*7.180	*7.180	*8.440	6.110	5.410	3.330	3.550	2.270			3.520	2.260	6,04
	-4,5			*6.120	*6.120	*3.780	3.480					*3.770	3.470	4,50

## ZAXIS 130LCN 2-DELIGE BOOM

Meting via voorkant

Meting via zijkant of 360 graden

Eenheid: kg

Conditie	Hoogte laadpunt m	Laadstraal										Bij max. bereik		
		1,5 m		3,0 m		4,5 m		6,0 m		7,5 m		meter	meter	meter
2-delige boom	7,5											*4.560	*4.560	2,64
Arm 2,10 m	6,0			*4.820	*4.820	*4.220	4.040					*3.140	*3.140	4,86
Contragewicht 3.000 kg	4,5			*5.130	*5.130	*4.320	4.100					*2.810	2.530	5,95
Rupsen 500 mm	3,0	*10.670	*10.670	*8.170	7.260	*4.850	4.010	*3.680	2.510			*2.750	2.150	6,52
	1,5	*8.820	*8.820	*9.230	7.020	5.780	3.950	3.760	2.440			*2.850	2.010	6,70
	0 (Grond)	*9.070	*9.070	*9.530	6.810	5.730	3.720	3.660	2.340			*3.160	2.050	6,54
	-1,5	*13.550	*13.550	*9.670	6.510	5.660	3.500					*3.190	2.300	5,99
	-3,0	*17.140	*17.140	*7.990	6.400	*3.770	3.460					*3.230	*3.230	4,68
2-delige boom	7,5			*4.190	*4.190							*3.320	*3.320	3,50
Arm 2,52 m	6,0			*3.870	*3.870	*3.870	*3.870					*2.550	*2.550	5,37
Contragewicht 3.000 kg	4,5			*3.930	*3.930	*4.070	*4.070	*3.260	2.570			*2.330	2.280	6,37
Rupsen 500 mm	3,0	*10.660	*10.660	*7.070	*7.070	*4.550	4.020	*3.470	2.560			*2.300	1.970	6,90
	1,5	*10.710	*10.710	*9.240	7.040	*5.470	4.020	3.740	2.480			*2.400	1.850	7,07
	0 (Grond)	*9.290	*9.290	*9.450	6.920	*5.710	3.760	3.680	2.360			*2.650	1.870	6,92
	-1,5	*12.120	*12.120	*9.550	6.520	5.670	3.520	3.580	2.270			*3.140	2.070	6,41
	-3,0	*15.390	*15.390	*8.930	6.360	*4.970	3.410					*2.740	2.680	5,36
2-delige boom	7,5					*3.330	*3.330					*2.660	*2.660	4,40
Arm 3,01 m	6,0					*3.490	*3.490	*3.120	2.640			*2.180	*2.180	5,98
Contragewicht 3.000 kg	4,5			*4.570	*4.570	*4.220	4.030	*3.260	2.630			*1.980	1.760	7,38
Rupsen 500 mm	3,0			*8.880	7.080	*5.040	3.890	*3.560	2.540	*2.280	1.680	*2.060	1.660	7,55
	1,5	*11.280	*11.280	*8.880	7.080	*5.040	3.890	*3.560	2.540			*2.240	1.670	7,40
	0 (Grond)	*10.080	*10.080	*9.350	*6.890	5.680	3.810	3.680	2.400			*2.620	1.820	6,93
	-1,5	*11.160	*11.160	*9.420	6.550	5.760	3.570	3.580	2.270			*2.470	2.220	6,05
	-3,0	*14.210	*14.210	*9.500	6.370	5.540	3.380	*2.620	2.240			*5.030	*5.030	3,13
	-4,5	*11.820	*11.820	*5.390	*5.390									

● ..... Standaarduitrusting ○ ..... Optionele uitrusting

## MOTOR

Dubbele luchtfilters	●
Automatisch stationairloopsysteem	●
Automatische uitschakeling	●
Motoroliefilter	●
Brandstofvoorfilter	●
Brandstofhoofdfilter	●
Koude start systeem	○
Stofbestendig net voor koelers	●
Droog luchtfilter met verstoppingsindicator (met vervuilingindicatie luchtfilter)	●
Elektrische brandstofpomp	●
Schakelaar ECO/PWR-stand	●
Milieuvriendelijke aftapplug	●
Opwarme mechanisme motor	●
Ventilatorbescherming	●
Brandstofkoeler	●
Hoogwaardige waterafscheider	●
Motor met isolerende ophanging	●
Roetfilter	●
Extra brandstofilter/waterafscheider	○
Radiator, oliekoeler en interkoeler	●
Expansietank radiator	●
50 A dynamo	●

## HYDRAULISCH SYSTEEM

Auto power lift (hefcilinder)	●
Regelklep met hoofdontlastklep	●
Full flow filter	●
Filter met hoog doorlaatvermogen en verstoppingsindicator	○
Slangbreukventiel voor boom	●
Slangbreukventiel voor arm	○
Servofilter	●
Power boost	●
Zuigfilter	●
Extra poort op ventielenblok	●
Variabel veiligheidsventiel voor hamer en breker	●
Keuzeschakelaar werkmodus	●

## CABINE

Hendel voor propotionele bediening	○
Stalen, geluidsarme cabine voor alle weersomstandigheden	●
AM-/FM-radio	●
Asbak	●
Automatische klimaatregeling	●
AUX.-aansluiting en opbergruimte	●
CRES V-cabine (versterkte structuur middenpijler)	●
Geklimatiseerde bekerhouder	●
Elektrische dubbele claxon	●
Noodstop motor	●
Uitgerust met gelaagde, getinte (groene) ruiten	●
Noodhamer	●
Vloermat	●
Voetensteun	●
Ruitensproeier voorruit	●
Handschoenenkastje	●
Geklimatiseerd opbergvakje	●
Ruitenwissers met intervalstand	●
Contactslotverlichting	●
Gelamineerde, gebogen ruit	○
LED-lampje met instapverlichting	●
OPG-bescherming voorkant, niveau II	○
Cabine voldoet aan (ISO10262)	○
OPG-dakbescherming, niveau II (ISO10262)	○
Instapbeveiliging	●
Regenkap	○
Opbergvak achter stoel	●
Oprolbare veiligheids gordel	●
ROPS-cabine (ISO12117-2)	●
Rubberen radioantenne	●
Stoel: luchtgeveerde stoel met verwarming	●
Verstelbare delen stoel: rugleuning, armsteun, hoogte en hoek, voorwaarts/achterwaarts verschuiven	●
Korte bedieningshendels	●
Zonnescherm (voorruit/zijruit)	○
Transparant dak met rol gordijn	●
Ruiten aan voorkant (boven en onder) en linkerzijde kunnen worden geopend	●
2 luidsprekers	●
4 met vloeistof gevulde trillingsdempers waarop de cabine is bevestigd	●
12 V-aansluiting	○
24 V-sigarettenaansteker	●

## BEWAKINGSSYSTEEM

Alarmzoemers: oververhitting, motoroliedruk, overbelasting	●
Alarmeren: oververhitting, waarschuwinglampje motor, motoroliedruk, dynamo, laag brandstofniveau, vervuilingindicatie hydraulische filter, vervuilingindicatie luchtfilter, werkmodus, overbelasting, etc.	●
Meterdisplay: watertemperatuur, tijd, brandstofverbruik, klok	●
Overige displays: werkmodus, automatische stationairloop, achteruitkijkcamera, werkcondities, etc.	●
Keuze uit 32 talen	●

## VERLICHTING

Extra werkverlichting op voorzijde cabinedak	○
Extra werkverlichting op achterzijde cabinedak	○
Extra verlichting op boom met beschermkap	○
Zwaailamp	○
2 werkklampen	●

## BOVENWAGEN

Elektrisch brandstofpomp met automatische afslag en filter	●
Brandstofpeilvlotter	●
Oliepeilmeter hydrauliek	●
Achteruitkijkcamera	●
Achteruitkijkspiegel (rechter- en linkerzijde)	●
Zwenkrem	●
Gereedschapskist	●
Beschermplaten onderzijde bovenwagen	●
3.000 kg contragewicht	●
2 accu's van 58 Ah	●

## ONDERWAGEN

Sprocket	●
Verzwaarde rupsketting met penafdichtingen	●
Rijmotorbeschermmkappen	●
Parkeerrem	●
Plaat onder centerjoint	○
Bovenrollen en onderrollen	●
1 rupskettinggeleiding (elke zijde) en hydraulische vetspanner	●
2 rupskettinggeleidingen (aan beide zijden) en hydraulische vetspanner	○
4 bevestigingshaken	●
500 mm drievoudige kamplaten	●

## ACCESSOIRES FRONT

Monolithisch gegoten drukstuk	●
Gelast drukstuk met lasthaak	○
Gecentraliseerde smeerpunten	●
Vuilafdichting op alle bakpennen	●
Pen met flens	●
HN-bus	●
Kunststof vulringen	●
Thermische spray (Tungsten Carbide)	●

## ACCESSOIRES

Dubbele pompschakeling	○
Extra pomp (30 L/min)	○
Draaikopfunctie	○
Leidingwerk voor standaard front	●
Dubbelwerkende functie voor breker	●
HSB Parts voor hamer en breker	●
Servoaccumulator	○

## DIVERSEN

Global e-Service	●
Vergrendelbare brandstofvuldop	●
Vergrendelbare motorkappen	●
Boordcomputer	●
Antislip, opstappen en leuning	●
Standaard gereedschapsset	●
Antidiefstalsysteem*	○
Rijrichtingmarkering op onderwagen	●

Standaard- en optionele uitrusting kan per land variëren, dus raadpleeg uw Hitachi-dealer voor meer informatie.

\* Hitachi Construction Machinery kan niet aansprakelijk worden gesteld voor diefstal, elk systeem kan de kans op diefstal slechts minimaliseren.



**Met haar uitstekende technologieën levert Hitachi Construction Machinery toonaangevende oplossingen en diensten en is een betrouwbare partner voor bedrijven over de hele wereld.**



## Hitachi's milieubeleid 2025

De Hitachi Group heeft de Environmental Vision 2025 uitgegeven waarmee de jaarlijkse uitstoot van kooldioxide moet worden beperkt. De groep zet zich in voor een wereldwijde productie met minder impact op het milieu in de levenscycli van alle producten en om een duurzame maatschappij te creëren met drie doelen — preventie van de opwarming van de aarde, recycling van grondstoffen en verbetering van het ecosysteem.

### Lagere impact op het milieu met de nieuwe ZAXIS

Hitachi creëert een groene weg om de uitstoot van kooldioxide te verminderen ter voorkoming van de opwarming van de aarde volgens LCA\*. De nieuwe ZAXIS gebruikt veel technologische innovaties, zoals de nieuwe ECO-stand en isochrone regeling. Hitachi zet zich al lang in voor het recycling van onderdelen, zoals aluminium onderdelen in radiatoren en oliekoeler. Kunststof onderdelen zijn gemarkeerd voor recycling.

\*Life Cycle Assessment – ISO 14040

Wanneer deze machine, met inbegrip van het satellietcommunicatiesysteem, in een ander land wordt gebruikt dan dat waarvoor deze is bestemd, dan moeten er eventueel wijzigingen worden aangebracht zodat de machine aan de lokale wetgevende normen (inclusief veiligheidsnormen) en wettelijke voorschriften in dat land voldoet. Exporteer en gebruik deze machine niet buiten het land waarvoor deze is bestemd, maar pas wanneer deze daarvoor is goedgekeurd. Neem contact op met uw Hitachi-dealer bij vragen over naleving van de wetgeving. Deze technische gegevens kunnen zonder voorafgaand bericht worden gewijzigd.

Illustraties en foto's tonen de standaardmodellen en kunnen al dan niet optionele uitrusting, accessoires, door de klant gemonteerde en aangepaste onderdelen en optionele onderdelen bevatten. Alle standaardonderdelen kunnen bovendien een andere kleur en kenmerken hebben. Lees voor gebruik de gebruikershandleiding zodat u de machine op de juiste manier bedient.