

ZAXIS180



HYDRAULISCHE GRAAFMACHINE

Modelcode : ZX180LC-5B / ZX180LCN-5B

Motorvermogen : 90,2 kW (121 HP)

Bedrijfgewicht ZX180LC-5B : 18.500 - 20.100 kg

ZX180LCN-5B : 18.200 - 19.500 kg

Bak ISO met kop : 0,45 - 1,00 m³



RONDOM DE MACHINE

INHOUD

4-5 Prestaties

Meer vermogen, koppel en snelheid zorgen voor optimale prestaties voor elke machine van Hitachi.

6-7 Productiviteit

De nieuwe ZAXIS heeft een grote impact op de efficiëntie, maar een lage impact op het milieu.

8-9 Comfort

De cabine van de nieuwe ZAXIS biedt meer veiligheid en comfort op de werkplek.

10-11 Duurzaamheid

Hitachi staat bekend om zijn hoogwaardige machines, die aan de vereisten van de zwaarste werklocaties kunnen voldoen.

12-13 Onderhoud

Gemakkelijk bereikbare voorzieningen voor reiniging en dagelijks onderhoud verminderen stilstand en maximaliseren de inzetbaarheid van de ZAXIS 180.

14-15 Hitachi Support Chain

Al onze klanten kunnen na verkoop een beroep doen op uiteenlopende service- en ondersteuningsopties.

16-24 Specificaties

Hogere productiviteit

Het hydraulische HIOS III-systeem zorgt voor een hogere productiviteit met een lager brandstofverbruik dan het conventionele ZAXIS-model, waardoor de kosten dalen.

Toegevoegde duurzaamheid

De versterkte boom-armverbindingen zijn voorzien van bussen geschikt voor zware omstandigheden.

Sneller bewegen

De mogelijkheid tot stopzetten van het armcirculatiesysteem en het hydraulische boostersysteem vergroten de snelheid van de arm tijdens het werken.

Meer veelzijdigheid

Eenvoudige montage van uitrustingsstukken met het ondersteuningssysteem voor uitrustingsstukken.



ZAXIS Empower your Vision.

Bij het ontwerp van de nieuwe middelgrote ZAXIS 180-graafmachine van Hitachi hadden we slechts één doel voor ogen – versterking van uw visie (“Empower your vision”).

Deze machine toont zijn waarde op vijf belangrijke punten: prestaties, productiviteit, comfort, duurzaamheid en betrouwbaarheid. We weten dat eigenaren van machineparken behoefte hebben aan hoogwaardige, efficiënte machines, die effectief kunnen werken, ook onder zware omstandigheden. We realiseren ons ook dat machinisten in een veiligere, gebruikersvriendelijke omgeving willen werken, met een machine die met snelheid en precisie op hun vaardigheden kan reageren. En om een goed resultaat te bereiken, op tijd, binnen het budget en volgens een hoge standaard, streven we ernaar de inzetbaarheid van de nieuwe ZAXIS 180 te maximaliseren, met eenvoudige onderhoudsvoorzieningen en ons after sales programma, Hitachi Support Chain.

Meer beenruimte

De stoel en console kunnen op de nieuwe ZAXIS verder naar achteren worden geschoven, met als gevolg meer comfort in de werkomgeving voor de machinist. De rechterconsole biedt een betere ergonomie.

Ultiem comfort

De verwarmde, luchtgeveerde stoel is ideaal voor gebruik in koude klimaten en absorbeert trillingen tijdens de werkzaamheden, zodat de machinist minder snel vermoeid raakt.

Eenvoudig toegankelijke informatie

Het grote multifunctionele LCD-scherm is duidelijk leesbaar, ook bij fel zonlicht of als het donker is, en biedt technische gegevens.

Snelle en eenvoudige toegang tot inspectiepunten

De condensor van de airconditioner kan eenvoudig worden geopend voor het reinigen van de condensor en radiator. De inspectiepunten zijn praktisch geplaatst.





PRESTATIES

De krachtige ZAXIS 180 biedt een uitzonderlijk hoog prestatieniveau, maar met een lager brandstofverbruik dan zijn voorganger. De geavanceerde hydrauliek zorgt voor een soepele, snelle en precieze werking op grondverzet- of bouwlocaties, zodat u de productie verhoogt en uw doelen haalt. Het lagere brandstofverbruik heeft een directe invloed op uw bedrijfskosten en totale winstgevendheid, zodat u uw eerste investering sneller terugverdient.



Een nieuwe standaard op de bouwplaats door meer vermogen en snelheid



Hogere prestaties

Het binnenhalen van opdrachten en het voldoen aan productiedoelstellingen zijn zeer competitieve processen waarmee u uw bedrijf kunt ontwikkelen. De keuze in bouwmachines is essentieel en uw succes is afhankelijk van de productiviteit en efficiëntie van uw machines. En daarom hebben wij het nieuwe hydraulische TRIAS-systeem ontwikkeld.

Het nieuwe hydraulische HIOS III-systeem zorgt dat de bestuurder gemakkelijker met de machine kan manoeuvreren en dat gecombineerde handelingen snel worden uitgevoerd, zowel bij het graven als bij het beladen van dumptrucks.

Ook in de ECO-stand is 22 % minder brandstofverbruik mogelijk*. Dit levert nog altijd een relatief hoge productiviteit op met dezelfde hoeveelheid brandstof.

Minder brandstof met hogere productiviteit

Het succes van uw bedrijf is mede afhankelijk van de productiviteit en efficiëntie van uw machines. Uiteindelijk kunnen uw investeringen in bouwmachines van Hitachi u helpen om uw productiedoelstellingen te halen en om orders gemakkelijker binnen te halen.

Het hydraulische booststelsel en andere hydraulische systemen zorgen voor een hogere snelheid bij armbewegingen naar de machinist toe als de hydraulische belasting relatief laag is. Onze beproefde powerboostfunctie is nog eens met 10 % verbeterd*, voor verbeterde graafprestaties en hefcapaciteit.

De veelzijdigheid van de ZAXIS 180 wordt duidelijk met het ondersteuningssysteem voor de uitrustingsstukken, met 11 standen die op het scherm kunnen worden weergegeven voor het eenvoudig monteren van verschillende uitrustingsstukken.

* Op basis van typisch werkpatroon verzameld via Global e-Service

Belangrijkste kenmerken

■ 4 % minder brandstofverbruik (PWR-stand tegenover ZX-3 P-stand)*

■ 22 % minder brandstofverbruik (ECO-stand tegenover ZX-3 P-stand)*

■ Hydraulisch systeem HIOS III – hogere productiviteit en lager brandstofverbruik

■ Ondersteuningssysteem uitrustingsstukken

■ Powerboost



PRODUCTIVITEIT

De nieuwe middelgrote ZAXIS-graafmachines hebben een kleinere impact op de omgeving, maar juist een grotere impact op de productiviteit. De nieuwe ZAXIS 180 is uitgerust met diverse krachtige en innovatieve kenmerken waardoor de productie duurzaam en efficiënt op elke locatie wordt verhoogd. Hierdoor is de werkomgeving schoner en stiller, en dat betekent een gezonde winst voor uw bedrijf.



Evenwicht tussen krachtige en duurzame efficiëntie



Duurzame efficiëntie

We maken ons sterk voor de duurzame ontwikkeling van het productaanbod van Hitachi, vooral bij gebruik op stedelijke bouwlocaties. Daarom staat de nieuwe ZAXIS 180 symbool voor onze toewijding om de impact van bouwmachines op het milieu in overeenstemming met EU-emissienorm Stage IIIB te minimaliseren.

De ZAXIS 180 is voorzien van een roetfilter dat vuildeeltjes uit de lucht opvangt en automatisch verbrandt dankzij een oxidatiekatalysator en de uitlaatgastemperatuurregeling. De turbocompressor met variabele geometrie en het grootvolumegekoeld EGR-systeem (uitlaatgasrecirculatie) helpen ook om de NOx-niveaus te beperken.

Niet alleen heeft de ZAXIS 180 een lager emissieniveau, deze machine is ook voorzien van het Auto Shut-Down-systeem (automatische uitschakeling), dat brandstofverspilling tegengaat en het geluidsniveau in de cabine beperkt

Daarnaast zijn alle kunststof onderdelen op de nieuwe ZAXIS-serie middelgrote graafmachines geschikt voor recycling; deze onderdelen zijn duidelijk gemarkeerd om dat proces te vereenvoudigen.

Krachtige efficiëntie

Wij richten ons ook op het vinden van de juiste balans tussen mens, milieu en bedrijfsresultaat. De totale exploitatiekosten van de nieuwe ZAXIS 180 dragen bij tot de winstgevendheid van uw bedrijf.

De krachtige motor van de nieuwste generatie die in de ZAXIS 180 ligt, voldoet aan de norm Stage IIIB en levert een hogere productiviteit en brandstofefficiëntie. Bovendien zijn alle onderdelen voorzien van geavanceerde regelingen.

De middelgrote graafmachines van Hitachi staan bekend om hun krachtige en betrouwbare prestaties, vooral als er dagelijkse doelen en uiteindelijke deadlines op drukke locaties moeten worden gehaald. De nieuwste serie ZAXIS-modellen is ontworpen voor meer productiviteit zonder dat het milieu wordt belast, door middel van duurzaamheid.

Belangrijkste kenmerken

- Krachtig en duurzaam
- Motor volgens Stage IIIB-norm
- Roetfilter dat deeltjesmateriaal opvangt
- Turbocompressor met variabele geometrie
- Grootvolumegekoeld EGR-systeem
- Milieuvriendelijk ontwerp
- Auto Shut-Down (automatische uitschakeling) – brandstofbesparing voor verlaging van kooldioxide-uitstoot



COMFORT

Een comfortabele werkomgeving is zeer belangrijk voor eigenaren en machinisten, en daarom hebben we voor de nieuwe middelgrote ZAXIS-graafmachines een cabine ontworpen waarin die vereisten terug zijn te vinden en die hun verwachtingen overstijgt. De cabine van de ZAXIS 180 biedt uitstekend zicht rondom, voldoende beenruimte en diverse gebruiksvriendelijke functies, waardoor de cabine veilig en ruim is en u alles onder controle hebt.



Van binnen en buiten, de nieuwe ZAXIS middelgrote graafmachines zijn toonaangevend



Vanuit een comfortabele cabine

Na een lange werkdag op een bouwterrein langs de weg of in een steengroeve geniet u graag nog van de rest van de dag. Hitachi neemt met de nieuwe ZAXIS 180 een leidende positie op het gebied van comfort voor de machinist, zodat u juist dat nog kunt doen.

De volledig verstelbare en luchtgeveerde stoel heeft een nieuw schuifmechanisme waardoor de stoel verder dan ooit naar achteren kan worden gezet. De ruimte onder het beeldscherm is ook vergroot voor meer beenruimte. De cabine staat onder druk waardoor stof en deeltjes niet binnendringen.

Zicht rondom

Op drukke bouwterreinen hebt u al uw aandacht nodig om onnodige schade of gezondheids- en veiligheidskwesties te vermijden. Het verbeterde zicht - vooral naar rechts onder - bespaart u tijd (en geld), dankzij de nieuwste innovaties van Hitachi.

Het beeldscherm en de deur zijn verplaatst voor beter zicht en de toegang tot en uit de cabine is hierdoor aanzienlijk makkelijker. De nieuwste achteruitkijkcamera biedt meer zicht op het contragewicht om de dode hoek te minimaliseren.

Gebruiksvriendelijke functionaliteit

Hitachi heeft flink geïnvesteerd in de geavanceerde technologie van de nieuwe ZAXIS. U kunt het vermogen met uw vingertoppen regelen, dankzij de functionaliteit van het kleurenbeeldscherm en de ergonomische bedieningen.

Het nieuwe, multifunctionele LCD-beeldscherm heeft een groot en duidelijk scherm van zeven inch. Het biedt uiteenlopende praktische technische informatie, zoals een duidelijke indicatie van de machinestatus en instellingen met meertalige ondersteuning in maximaal 32 talen. Het beeldscherm en de ergonomisch ontworpen schakelaars zijn bij elkaar geplaatst en liggen vlak bij uw rechterhand. Om uitrustingsstukken makkelijker te bedienen is er optioneel een proportionele bediening voor de extra functie beschikbaar.

Geniet van uw werk

Men zegt wel: "Time flies when you're having fun", maar we realiseren ons ook dat een blijde machinist ook productiever is. Daarom hebben we onze focus gericht op een relaxte en prettige werkomgeving in de cabine.

De AM-/FM-stereoradio is nu volledig instelbaar vanaf het kleurenscherm. Er is een mp3-aansluiting aan de geluidinstallatie toegevoegd, zodat u efficiënt en soepel kunt werken onder het genot van uw favoriete muziek. Tevens is er een opbergvakje voor uw mp3-speler.

Belangrijkste kenmerken

■ ROPS-cabine, stofwerend

■ Verbeterd zicht

■ Nieuw LCD-kleurenscherm

■ Eenvoudig toegankelijke, directe informatie

■ Meer dan voldoende beenruimte

■ Ergonomisch ontworpen bedieningspaneel

■ Aux-aansluiting en opbergruimte voor een mp3-speler



DUURZAAMHEID

Hitachi produceert al tientallen jaren hoogwaardige grondverzetmachines, waardoor het bedrijf een ongeëvenaarde expertise heeft opgebouwd in de ontwikkeling van machines die op de zwaarste werkterreinen en aan de meest uitdagende projecten kunnen werken. De nieuwe serie middelgrote ZAXIS-graafmachines is daar een perfect voorbeeld van, met de nieuwste technologische hoogstandjes. U kunt vertrouwen op de betrouwbaarheid en duurzaamheid onder de allerzwaarste omstandigheden.



Gebouwd voor gebruik in zware werkomstandigheden



Duurzame onderdelen

De nieuwe ZAXIS 180 is ontworpen voor gebruik onder de meest uitdagende werkomstandigheden. Voor zware werkterreinen zijn betrouwbare machines nodig, die hogere niveaus voor inzetbaarheid en productiviteit kunnen bieden. Uw exploitatiekosten dalen door de duurzaamheid van onze middelgrote graafmachines en daar gaat het uiteindelijk om.

De versterkte boom-armverbindingen zijn daar een goed voorbeeld van. Deze boom-armverbindingen zijn voorzien van bussen die de duurzame eigenschappen verbeteren en bestand zijn tegen langdurig gebruik onder zware omstandigheden.

De machine is standaard uitgerust met een hoogwaardige waterafscheider. Deze vangt vocht in de brandstof op, zelfs uit brandstof met veel vocht.

Verstevigde onderwagen

Het spanwiel en de spancilinder zijn op de ZAXIS 180 versterkt voor meer slijtvastheid. Daarnaast is de constructie zo aangepast dat het geheel minder gevoelig is voor vuil.

De duurzaamheid is verder verbeterd door aanpassingen aan de lasconstructie met betrekking tot het X-frame. Verder zijn de rijmotorophanging en de boven- en onderplaten verzaamd, wat resulteert in materiaalspanningsreductie van zo'n 40 %.

Cabine met ROPS-certificatie

De CRES V-drukcabine (versterkte structuur middenpijler) met ROPS-classificatie voorkomt dat er stof binnendringt en beschermt u tegen de mogelijke risico's op het werkterrein. De Roll-over Protective Structure (ROPS) is zodanig ontworpen dat, mocht de machine kantelen, de machinist beschermd wordt.

Belangrijkste kenmerken

- Beproefde Hitachi-kwaliteit
- Meer dan 40 jaar ervaring
- Verbeterde bakophanging
- Verstevigde onderwagen



ONDERHOUD

De nieuwe ZAXIS 180 zorgt ervoor dat onderhoud en service snel en gemakkelijk worden uitgevoerd en dat leidt tot een betere beschikbaarheid en meer betrouwbaarheid van uw machine. Veel functies zijn eenvoudig toegankelijk vanaf de grond en sommige functies zijn verplaatst, zodat procedures voor routine-onderhoud en reiniging eenvoudiger en sneller kunnen worden uitgevoerd. En dat betekent dat u meer tijd hebt voor het werk dat u echt leuk vindt.



Langer inzetbaar door eenvoudig onderhoud



Eenvoudige toegang

We hebben het onderhoud voor u gemakkelijker gemaakt door de introductie van diverse handige functies, die in de nieuwe ZAXIS-serie middelgrote graafmachines zijn geïntegreerd. Onze technici hebben uw vereisten beoordeeld en een aantal tijdbesparende factoren voor routine-onderhoud in de machine verwerkt.

Op het multifunctionele LCD-scherm kunt u het motoroliepeil controleren en ziet u het waarschuwingslampje verschijnen zodra de filters van de hydraulisch olie en van de brandstof vervangen moeten worden. Daarnaast kunt u een schema ingeven voor servicebeurten om zo stilstand tot een minimum te beperken.

De condensor voor de airconditioner kan aan de buitenkant van de ZAXIS 180 eenvoudig worden geopend, voor het reinigen van de condensor en de radiator. Verstoppingen kunnen ook verwijderd worden door lucht te blazen door de handige, met 1 hand te openen kap boven de radiator.

De brandstoffilters, het motoroliefilter en het luchtfilter zijn makkelijk bereikbaar. Antislip treden zijn geplaatst voor eenvoudige toegang tot de bovenwagen.

Eenvoudig reinigen

We geloven dat eenvoudig dagelijks onderhoud de productiviteit en inzetbaarheid van uw machine verbeteren. Daarom hebben we de ZAXIS 180 voorzien van een aantal handige en snelle oplossingen, zodat u moeiteloos en zonder problemen lange dagen op het werk doorstaat.

Het antistoffilter is daar een goed voorbeeld van. Het filter is voor de koelers en uit de buurt van de ventilator geplaatst, zodat stof en vuildeeltjes gelijkmatig worden opgevangen.

De koeleenheid is parallel geplaatst en ook het afgeschuinde zijframe maakt het reinigingsproces gemakkelijker.

Belangrijkste kenmerken

- Controle van roetfilter via Global e-Service
- Makkelijke bereikbaarheid voor dagelijks onderhoud
- Controle oliepeil vanaf de bestuurdersstoel
- Snelle en eenvoudige toegang tot servicepunten



SUPPORT CHAIN

Zodra u klant van Hitachi wordt, kunt u vertrouwen op hoogstaande after sales, geleverd door uw geautoriseerde dealer. Hitachi biedt uitgebreide ondersteuning voor alle dealers binnen het Europese netwerk, zodat zij ervoor kunnen zorgen dat uw ZAXIS 180 aan uw vereisten blijft voldoen en uw verwachtingen overstijgt. We willen uw investering in de grondverzetmachines van Hitachi verder beschermen met ons after sales programma, Hitachi Support Chain. Dit biedt u de flexibiliteit om een speciaal afgestemd serviceplan op te stellen, via de 'schakels' van de serviceketen die via uw plaatselijke Hitachi-dealer beschikbaar zijn.



Een flexibel after sales programma ter bescherming van uw investering

Global e-Service

De nieuwe ZAXIS graafmachine is voorzien van een GPRS-communicatiesysteem*. Dit systeem stuurt verschillende gegevens over uw machine naar de hoofdserver van Hitachi. Via de Global e-Service-database heeft u op afstand toegang tot alle gegevens. U hebt alleen een internetverbinding en uw aanmeldgegevens voor Global e-Service nodig.

Via Global e-Service kunnen u en uw dealer deze gegevens downloaden en delen, zodat u uw machinepark op afstand kunt beheren. Dankzij deze online functie kan uw dealer u ook actief adviseren over preventief onderhoud en speciaal op u afgestemde aanbiedingen.

De laatste informatie over de ZAXIS-graafmachine is 24/7 beschikbaar en omvat bedrijfsgegevens, zoals het aantal bedrijfsuren, cijfers over het brandstofverbruik, werkmodi en locatie. Zo kunt u uw bedrijfskosten verlagen, opdrachten efficiënt plannen en onderhoud aan uw machines actueel houden - voor optimale prestaties en minimale stilstand.

Technische ondersteuning

Het professionele en goed opgeleide Hitachi-serviceteam combineert wereldwijde expertise en kennis van Hitachi-grondverzetmachines met uw plaatselijke taal en cultuur. We gebruiken een actieve aanpak in onze klantenservice door ons dealerpersoneel te blijven opleiden, zodat de wereldwijd beschikbare kennis naar elke monteur in ons dealernetwerk wordt doorgegeven.

Verlengde garantie en servicecontracten

Elk nieuwe Hitachi-model wordt gedekt door een volledige garantie van de fabrikant. Uw ZAXIS-graafmachine kan echter wel extra bescherming nodig hebben door zware werkomstandigheden of om de reparatiekosten van materieel te minimaliseren. Onze dealers bieden een uniek optioneel programma voor verlengde garantie (HELP – Hitachi Extended Life Program) en uitgebreide servicecontracten om aan deze vereisten te voldoen – de effectiefste manier om de prestaties van uw nieuwe ZAXIS graafmachine te optimaliseren.

Onderdelen en ruildelen

Hitachi biedt verschillende series onderdelen voor uw specifieke behoeften. Naast onze originele onderdelen heeft u de volgende opties:

- Als uw machines al een aantal jaar in gebruik zijn, kan Hitachi second genuine onderdelen als aantrekkelijk geprijsde oplossing bieden.
- Voor veeleisende toepassingen of in extreme klimaten biedt Hitachi een serie 'performance' onderdelen.
- Als u een zuinige oplossing voor preventieve vervanging zoekt, zijn ruildelen de beste optie.

Wat u ook kiest, alles is goed geregeld dankzij de bekende kwaliteit en garantie van Hitachi.

Uw Hitachi-dealer kan u meer vertellen over de bovenstaande onderdelenseries.



* Het GPRS-communicatiesysteem behoort tot de standaard uitrusting van de nieuwe ZAXIS-graafmachines, hoewel de beschikbaarheid van het communicatiesysteem afhankelijk is van de licentievoorschriften in uw land. Neem contact op met uw Hitachi-dealer voor meer informatie of om een account voor Global e-Service aan te vragen.

Belangrijkste kenmerken

- Al uw machines vanuit uw kantoor in de gaten houden - 24/7
- Op afstand inzicht in het brandstofverbruik
- Huidige en eerdere locaties en verplaatsingen van uw machine(s) in de gaten houden
- Bekijk voor elke machine de onderhoudsstatus en onderdelen die binnenkort vervangen moeten worden
- Ontvang e-mailmeldingen met waarschuwingen voor machines, onverwachte verplaatsingen, etc.

TECHNISCHE GEGEVENS

MOTOR

Model	Isuzu AM-4JJ1X
Type	Watergekoelde 4-taktmotor, directe inspuiting, common rail
Aanzuiging	Met turbocompressor met variabele geometrie, interkoeling, gekoelde EGR
Nafiltering	Roetfilter
Aantal cilinders	4
Nominaal vermogen	
ISO 9249, netto	90,2 kW (121 HP) bij 2.200 min ⁻¹ (rpm)
EEC 80/1269, netto	90,2 kW (121 HP) bij 2.200 min ⁻¹ (rpm)
SAE J1349, netto	90,2 kW (121 HP) bij 2.200 min ⁻¹ (rpm)
Maximaal koppel	406 Nm (41,4 kgfm) bij 1.800 min ⁻¹ (rpm)
Cilinderinhoud	2,999 L
Boring en slag	95,4 mm x 104,9 mm
Accu's	2 x 12 V / 74 Ah

HYDRAULISCH SYSTEEM

Hydraulische pompen

Hoofdpompen	2 plunjerpompen met variabele opbrengst
Maximale olieopbrengst	2 x 191 L/min
Hulpomp	1 tandwielpompe
Maximale olieopbrengst	33,6 L/min

Hydraulische motoren

Rijden	2 axiale plunjermotoren met variabele opbrengst
Zwenken	1 axiale plunjermotor

Werkdruk maximaal

Graafuitrusting	34,3 MPa (350 kgf/cm ²)
Zwenken	32,4 MPa (330 kgf/cm ²)
Rijden	34,3 MPa (350 kgf/cm ²)
Servosysteem	3,9 MPa (40 kgf/cm ²)
Power boost	38,0 MPa (388 kgf/cm ²)

Hydraulische cilinders

	Aantal	Boring	Stangdiameter
Boom	2	120 mm	85 mm
Arm	1	125 mm	90 mm
Bak	1	105 mm	75 mm
Plaatsing ^{*1}	1	150 mm	100 mm

*1: Voor 2-delige boom

BOVENWAGEN

Draaiend frame

D-sectieframe, bestand tegen vervorming.

Zwenkmechanisme

Axiale plunjermotor met planetaire tandwielvertraging in oliebad. Draaikrans is eenzijdig. De parkeerrem tegen zwenken is een met een veer bekrachtigde/hydraulisch ontkoppelde schijfrem.

Zwenksnelheid	14,1 min ⁻¹ (rpm)
Zwenkmoment	53 kNm (5.410 kgfm)

Cabine

Onafhankelijke ruime cabine, 1.005 mm breed en 1.675 mm hoog, die voldoet aan de ISO-normen*.

* International Organization for Standardization

ONDERWAGEN

Rupsen

Geharde verbindingsspinnen met vuilafdichtingen. Hydraulische (vet) spanners met schokabsorberende zware veren.

Aantal rollen en platen aan iedere zijde

Bovenrollen	2
Onderrollen	7
Rupsplaten	46
Rupsketting- bescherming	1

Rijsysteem

Elk rups aangedreven door axiale plunjermotor met 2 snelheden.

De parkeerrem is een met een veer bekrachtigde/hydraulisch ontkoppelde schijfrem.

Automatisch transmissiesysteem: Hoog/Laag.

Rijsnelheden	Hoog: 0 tot 5,3 km/u
	Laag: 0 tot 3,4 km/u

Maximale trekkracht

Klimvermogen

GELUIDSNIVEAU

Geluidsniveau in cabine volgens ISO 6396

Extern geluidsniveau volgens ISO 6395 en

EU-richtlijn 2000/14/EC

INHOUDEN

Brandstoftank	320,0 L
Motorkoelvloeistof	22,0 L
Motorolie	17,0 L
Zwenkmechanisme	6,2 L
Eindaandrijving (iedere zijde)	6,8 L
Hydraulisch systeem	220,0 L
Tank hydraulische olie	125,0 L

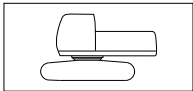
GEWICHTEN EN GRONDDRUK

Gewichten en gronddruk

			ZAXIS 180LC				ZAXIS 180LCN			
Type boom			Monoblock		2-delig		Monoblock		2-delig	
Plaattype	Rupsbreedte	Armlengte	kg	kPa (kgf/cm ²)	kg	kPa (kgf/cm ²)	kg	kPa (kgf/cm ²)	kg	kPa (kgf/cm ²)
Drievoudige kamplaten	500 mm	2,26 m	-	-	-	-	18.200	49 (0,50)	18.900	51 (0,52)
		2,71 m	-	-	-	-	18.200	49 (0,50)	19.000	51 (0,52)
	600 mm	2,26 m	18.500	41 (0,42)	19.300	43 (0,44)	18.400	41 (0,42)	19.200	43 (0,44)
		2,71 m	18.600	41 (0,42)	19.300	43 (0,44)	18.500	41 (0,42)	19.200	43 (0,44)
	700 mm	2,26 m	18.800	36 (0,37)	19.500	37 (0,38)	18.700	36 (0,37)	19.400	37 (0,38)
		2,71 m	18.800	36 (0,37)	19.600	37 (0,38)	18.700	36 (0,37)	19.500	37 (0,38)
	800 mm	2,26 m	19.000	32 (0,33)	19.800	33 (0,34)	-	-	-	-
		2,71 m	19.100	32 (0,33)	19.800	33 (0,34)	-	-	-	-
	900 mm	2,26 m	19.300	28 (0,29)	20.100	30 (0,31)	-	-	-	-
		2,71 m	19.400	29 (0,30)	20.100	30 (0,31)	-	-	-	-

Inclusief 0,70 m³ (ISO met kop), bakgewicht (600 kg) en contragewicht (3.900 kg).

Gewicht en totale breedte basismachine



Exclusief uitrustingsstuk op de voorkant, brandstof, hydraulische olie, koelvloeistof, etc. Inclusief contragewicht.

ZAXIS 180LC

Rupsbreedte	Gewicht	Totale breedte
600 mm	14.700 kg	2.800 mm
700 mm	14.900 kg	2.900 mm
800 mm	15.200 kg	3.000 mm
900 mm	15.500 kg	3.100 mm

ZAXIS 180LCN

Rupsbreedte	Gewicht	Totale breedte
500 mm	14.300 kg	2.500 mm
600 mm	14.600 kg	2.590 mm
700 mm	14.800 kg	2.690 mm

Gewicht onderdelen

	Gewicht
Contragewicht	3.900 kg
Monoblock boom (met armcilinder en hefcilinder)	1.860 kg
2-delige boom (met armcilinder en hefcilinder)	2.330 kg
Arm van 2,26 m (met bakcilinder)	820 kg
Arm van 2,71 m (met bakcilinder)	880 kg
Bak van 0,70 m ³	600 kg

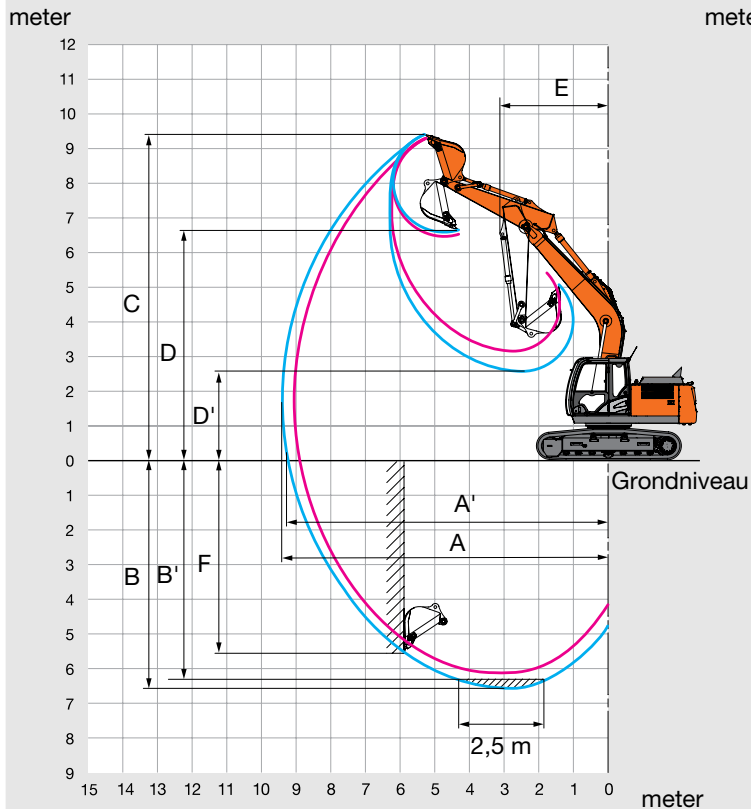
GRAAFVERMOGEN BAK EN ARM

Armlengte	ZAXIS 180LC / ZAXIS 180LCN	
	2,26 m	2,71 m
Graafkracht bak* ISO	127 kN (13.000 kgf)	
Graafkracht bak* SAE: PCSA	112 kN (11.400 kgf)	
Opbrekkracht arm* ISO	108 kN (11.100 kgf)	95 kN (9.700 kgf)
Opbrekkracht arm* SAE: PCSA	104 kN (10.600 kgf)	91 kN (9.300 kgf)

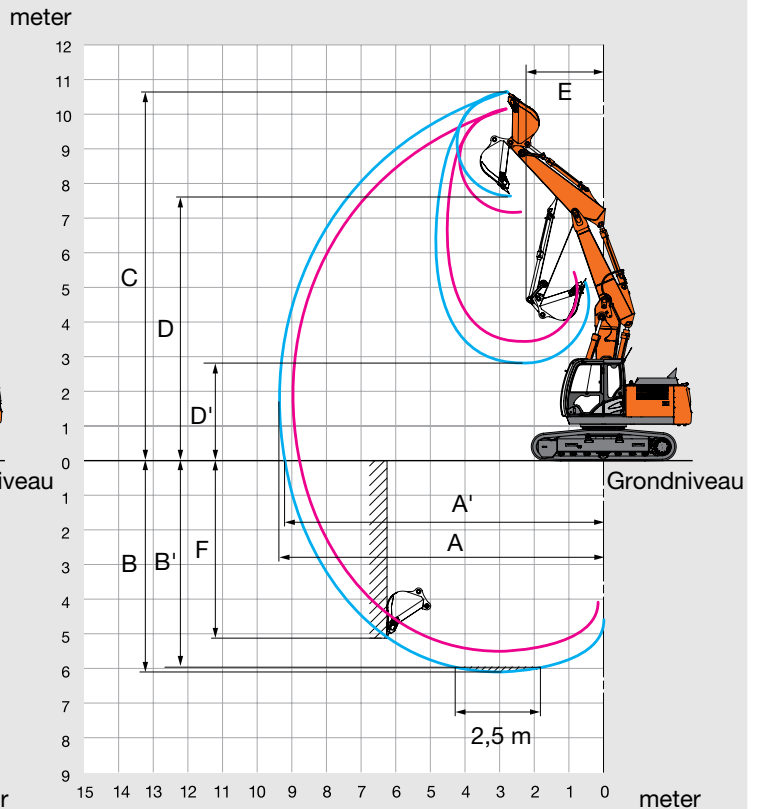
* Bij power boost

WERKBEREIK

MONOBLOCK BOOM



2-DELIGE BOOM

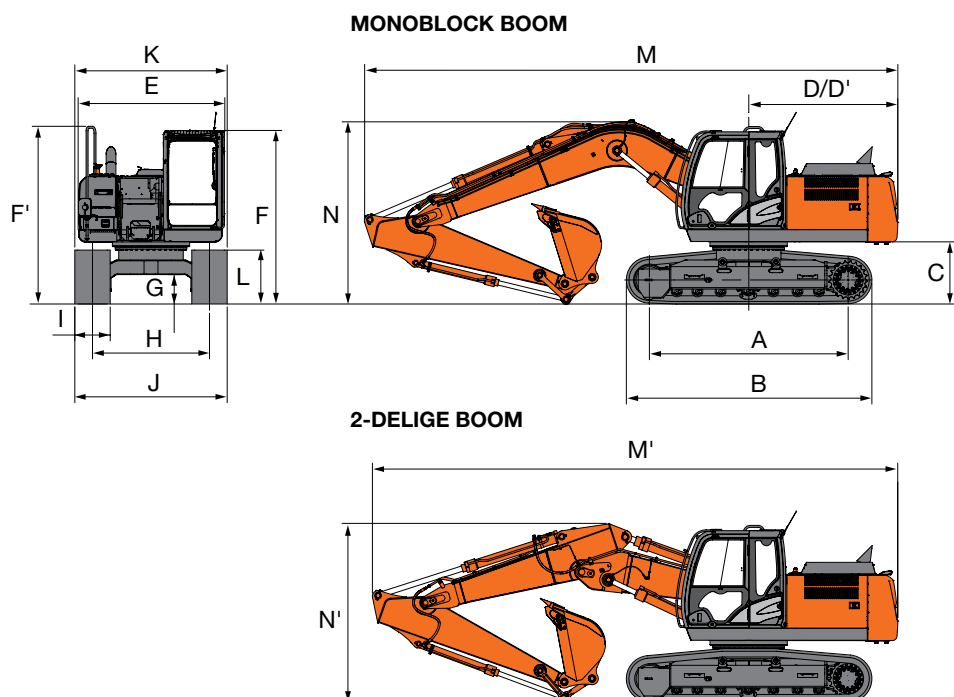


Eenheid: mm

	ZAXIS 180LC / ZAXIS 180LCN			
	Monoblock boom		2-delige boom	
Armlengte	2,26 m	2,71 m	2,26 m	2,71 m
A Max. graafbereik	9.070	9.430	8.980	9.350
A' Max. graafbereik (op de grond)	8.910	9.270	8.810	9.190
B Max. graafdiepte	6.120	6.570	5.640	6.050
B' Max. graafdiepte (niveau van 2,5 m)	5.870	6.320	5.520	5.940
C Max. snijhoogte	9.290	9.400	10.260	10.530
D Max. storthoogte	6.450	6.570	7.320	7.590
D' Min. storthoogte	3.030	2.580	3.590	2.800
E Min. zwenkcirkel	3.140	3.130	2.280	2.230
F Max. graafdiepte verticale muur	5.210	5.550	4.690	5.100

Exclusief aansluitpunt rupsplaten

AFMETINGEN



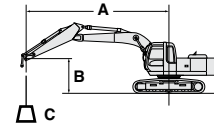
Eenheid: mm

	ZAXIS 180LC	ZAXIS 180LCN
A Afstand h.o.h. tussen spanwiel en sprocket	3.370	3.370
B Lengte onderwagen	4.170	4.170
* C Ruimte onder contragewicht	1.030	1.030
D Draaicirkel hart tot einde contragewicht	2.550	2.550
D' Afstand hart tot einde contragewicht	2.530	2.530
E Totale breedte bovenwagen	2.480	2.480
F Totale hoogte van cabine	2.950	2.950
F' Hoogte van bovenwagen	3.010	3.010
* G Min. bodemvrijheid	450	450
H Spoorbreedte	2.200	1.990
I Breedte van de rupsplaten	G 600	G 500
J Breedte onderwagen	2.800	2.490
K Totale breedte	2.800	2.500
* L Rupshoogte met drievoudige kamplaten	920	920
MONOBLOCK BOOM		
M Totale lengte		
Met arm van 2,26 m	9.070	9.070
Met arm van 2,71 m	9.040	9.040
* N Totale hoogte van boom		
Met arm van 2,26 m	3.100	3.100
Met arm van 2,71 m	3.080	3.080
2-DELIGE BOOM		
M' Totale lengte		
Met arm van 2,26 m	8.920	8.920
Met arm van 2,71 m	8.910	8.910
* N' Totale hoogte van boom		
Met arm van 2,26 m	3.030	3.030
Met arm van 2,71 m	3.030	3.030

* Exclusief aansluitpunt rupsplaten G: Drievoudige kamplaten

HEFCAPACITEITEN

- Opmerkingen: 1. De metingen zijn gebaseerd op ISO 10567.
 2. De hefcapaciteit is niet meer dan 75% van de kantelbelasting met de machine op een stevige, vlakke ondergrond of 87% volledige hydraulische capaciteit.
 3. Het laadpunt is de middellijn van de montagepen van de bakscharnier op de arm.
 4. *Geeft aan dat de belasting wordt beperkt door de hydraulische capaciteit.
 5. 0 m = Grond.



A: Laadstraal
 B: Hoogte laadpunt
 C: Hefcapaciteit

Voor hefcapaciteit: trek gewicht uitrustingsstuk(ken) af van hefcapaciteit zonder bak.

ZAXIS 180LC MONOBLOCK BOOM

Meting via voorkant Meting via zijkant of 360 graden Eenheid: kg

Conditie	Hoogte laadpunt m	Laadstraal m										Bij max. bereik		
		1,5		3,0		4,5		6,0		7,5				meter
Boom 5,50 m	6,0							*5.020	4.140			*4.460	3.850	6,26
Arm 2,26 m	4,5			*7.800	*7.800	*5.980	*5.980	*5.300	4.050			*4.370	3.120	7,07
Contragewicht 3.900 kg	3,0					*7.650	5.860	5.970	3.890			4.240	2.790	7,50
Plaat 600 mm	1,5					8.970	5.500	5.780	3.720	4.170	2.720	4.080	2.670	7,60
	0 (Grond)					8.770	5.320	5.650	3.600			4.190	2.720	7,40
	-1,5			*8.960	*8.960	8.740	5.300	5.620	3.570			4.650	3.000	6,88
	-3,0			*12.530	10.200	8.840	5.380					5.810	3.710	5,93
	-4,5			*9.380	*9.380							*6.740	6.070	4,28
Boom 5,50 m	6,0							*4.510	4.190			*3.410	*3.410	6,69
Arm 2,71 m	4,5					*5.370	*5.370	*4.900	4.090			*3.370	2.890	7,45
Contragewicht 3.900 kg	3,0					*7.060	5.950	*5.650	3.910	4.250	2.790	*3.490	2.590	7,86
Plaat 600 mm	1,5					*8.720	5.540	5.790	3.720	4.160	2.710	*3.770	2.480	7,96
	0 (Grond)			*4.890	*4.890	8.760	5.310	5.640	3.580	4.090	2.640	3.890	2.520	7,77
	-1,5	*5.200	*5.200	*8.820	*8.820	8.680	5.240	5.570	3.530			4.250	2.740	7,27
	-3,0	*9.340	*9.340	*13.290	10.040	8.740	5.290	5.620	3.560			5.150	3.300	6,38
	-4,5			*10.670	10.360	*7.440	5.500					*6.680	4.890	4,90

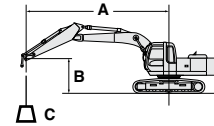
ZAXIS 180LCN MONOBLOCK BOOM

Meting via voorkant Meting via zijkant of 360 graden Eenheid: kg

Conditie	Hoogte laadpunt m	Laadstraal m										Bij max. bereik		
		1,5		3,0		4,5		6,0		7,5				meter
Boom 5,50 m	6,0							*5.020	3.710			*4.460	3.450	6,26
Arm 2,26 m	4,5			*7.800	*7.800	*5.980	5.600	*5.300	3.630			*4.370	2.790	7,07
Contragewicht 3.900 kg	3,0					*7.650	5.190	5.890	3.460			4.190	2.480	7,50
Plaat 500 mm	1,5					8.860	4.840	5.700	3.300	4.110	2.420	4.030	2.370	7,60
	0 (Grond)					8.650	4.670	5.580	3.190			4.140	2.420	7,40
	-1,5			*8.960	8.600	8.620	4.640	5.540	3.160			4.590	2.660	6,88
	-3,0			*12.530	8.770	8.730	4.730					5.740	3.290	5,93
	-4,5			*9.380	9.120							*6.740	5.350	4,28
Boom 5,50 m	6,0							*4.510	3.760			*3.410	3.130	6,69
Arm 2,71 m	4,5					*5.370	*5.370	*4.900	3.660			*3.370	2.580	7,45
Contragewicht 3.900 kg	3,0					*7.060	5.270	*5.650	3.480	4.190	2.490	*3.490	2.310	7,86
Plaat 500 mm	1,5					*8.720	4.880	5.710	3.300	4.100	2.400	3.760	2.200	7,96
	0 (Grond)			*4.890	*4.890	8.650	4.660	5.560	3.170	4.030	2.340	3.840	2.230	7,77
	-1,5	*5.200	*5.200	*8.820	8.460	8.570	4.590	5.500	3.110			4.190	2.420	7,27
	-3,0	*9.340	*9.340	*13.290	8.610	8.630	4.640	5.540	3.150			5.080	2.920	6,38
	-4,5			*10.670	8.920	*7.440	4.840					*6.680	4.320	4,90

HEFCAPACITEITEN

- Opmerkingen: 1. De metingen zijn gebaseerd op ISO 10567.
 2. De hefcapaciteit is niet meer dan 75% van de kantelbelasting met de machine op een stevige, vlakke ondergrond of 87% volledige hydraulische capaciteit.
 3. Het laadpunt is de middellijn van de montagepen van de bakscharnier op de arm.
 4. *Geeft aan dat de belasting wordt beperkt door de hydraulische capaciteit.
 5. 0 m = Grond.



A: Laadstraal
 B: Hoogte laadpunt
 C: Hefcapaciteit

Voor hefcapaciteit: trek gewicht uitrustingsstuk(ken) af van hefcapaciteit zonder bak.

ZAXIS 180LC 2-DELIGE BOOM

Meting via voorkant Meting via zijkant of 360 graden Eenheid: kg

Conditie	Hoogte laadpunt m	Laadstraal m										Bij max. bereik					
		1,5		3,0		4,5		6,0		7,5		meter					
2-delige boom	7,5																
Arm 2,26 m	6,0			*5.920	*5.920	*5.620	*5.620	*6.180	*6.180	*4.900	4.130			*4.960	*4.960	4,73	
Contragewicht 3.900 kg	4,5			*9.910	*9.910	*6.780	6.560	*5.340	4.200					*4.390	3.930	6,15	
Plaat 600 mm	3,0	*11.640	*11.640	*12.350	11.530	*8.300	6.380	*5.800	4.110					*4.250	3.150	6,97	
	1,5			*13.670	*11.390	*9.240	6.320	6.000	3.930	4.150	2.660			*4.230	2.780	7,40	
	0 (Grond)	*11.840	*11.840	*15.040	10.930	9.270	5.890	5.840	3.710					4.140	2.650	7,51	
	-1,5	*17.090	*17.090	*15.310	10.460	9.110	5.530	5.670	3.560					4.250	2.710	7,31	
	-3,0	*20.770	*20.770	*14.180	10.280	*8.550	5.370							4.730	3.000	6,77	
	-4,5													*4.410	3.760	5,81	
2-delige boom	9,0													*5.020	*5.020	2,80	
Arm 2,71 m	7,5					*4.880	*4.880							*3.670	*3.670	5,29	
Contragewicht 3.900 kg	6,0					*5.200	*5.200	*4.590	4.230					*3.330	*3.330	6,59	
Plaat 600 mm	4,5			*6.600	*6.600	*6.330	*6.330	*5.040	4.270					*3.250	2.900	7,36	
	3,0	*14.090	*14.090	*12.770	*11.580	*7.640	6.410	*5.500	4.200	*4.190	2.770			*3.340	2.580	7,77	
	1,5	*12.000	*12.000	*13.460	*11.390	*9.210	6.170	5.980	4.020	4.180	2.690			*3.570	2.460	7,88	
	0 (Grond)	*11.550	*11.550	*14.720	11.130	*9.200	5.960	5.900	3.760	4.080	2.590			3.930	2.500	7,69	
	-1,5	*14.890	*14.890	*15.160	10.510	9.190	5.580	5.680	3.560					4.310	2.720	7,18	
	-3,0	*17.230	*17.230	*14.960	10.250	8.900	5.340	*5.480	3.510					*4.540	3.310	6,28	
	-4,5			*9.360	*9.360									*7.380	*7.380	3,56	

ZAXIS 180LCN 2-DELIGE BOOM

Meting via voorkant Meting via zijkant of 360 graden Eenheid: kg

Conditie	Hoogte laadpunt m	Laadstraal m										Bij max. bereik					
		1,5		3,0		4,5		6,0		7,5		meter					
2-delige boom	7,5																
Arm 2,26 m	6,0			*5.920	*5.920	*6.180	6.070	*4.900	3.690					*4.960	*4.960	4,73	
Contragewicht 3.900 kg	4,5			*9.910	*9.910	*6.780	5.970	*5.340	3.760					*4.390	3.510	6,15	
Plaat 500 mm	3,0	*11.640	*11.640	*12.350	*10.320	*8.300	5.770	*5.800	3.670					*4.250	2.800	6,97	
	1,5			*13.670	10.000	9.150	5.620	5.930	3.490	4.090	2.340			*4.230	2.460	7,40	
	0 (Grond)	*11.840	*11.840	*15.040	9.420	9.170	5.200	5.770	3.280					4.080	2.340	7,51	
	-1,5	*17.090	*17.090	*15.310	8.980	9.000	4.850	5.600	3.130					4.190	2.380	7,31	
	-3,0	*20.770	*20.770	*14.180	8.800	*8.550	4.700							4.670	2.640	6,77	
	-4,5													*4.410	3.310	5,81	
2-delige boom	9,0													*5.020	*5.020	2,80	
Arm 2,71 m	7,5					*4.880	*4.880							*3.670	*3.670	5,29	
Contragewicht 3.900 kg	6,0					*5.200	*5.200	*4.590	3.810					*3.330	3.170	6,59	
Plaat 500 mm	4,5			*6.600	*6.600	*6.330	*5.980	*5.040	3.850					*3.250	2.570	7,36	
	3,0	*14.090	*14.090	*12.770	10.360	*7.640	5.810	*5.500	3.770	*4.190	2.460			*3.340	2.280	7,77	
	1,5	*12.000	*12.000	*13.460	10.080	9.130	5.740	5.920	3.580	4.120	2.370			*3.570	2.170	7,88	
	0 (Grond)	*11.550	*11.550	*14.720	9.610	9.120	5.270	5.830	3.330	4.030	2.280			3.870	2.190	7,69	
	-1,5	*14.890	*14.890	*15.160	9.020	9.070	4.900	5.610	3.130					4.250	2.390	7,18	
	-3,0	*17.230	*17.230	*14.960	8.780	8.780	4.660	*5.480	3.090					*4.540	2.910	6,28	
	-4,5			*9.360	8.830									*7.380	6.730	3,56	

● Standaarduitrusting ○ Optionele uitrusting

MOTOR

Dubbele luchtfilters	●
Automatisch stationairloopsysteem	●
Automatische uitschakeling	●
Motoroliefilter	●
Brandstofvoorfilter	●
Brandstofhoofdfilter	●
Stofbestendig net voor koelers	●
Droog luchtfilter met verstoppingsindicator (met vervuilingindicatie luchtfilter)	●
Elektrische brandstofvulpomp	●
Schakelaar ECO/PWR-stand	●
Milieuvriendelijke aftapplug	●
Opwarme mechanisme motor	●
Ventilatorbescherming	●
Brandstofkoeler	●
Koude start systeem	○
Hoogwaardige waterafscheider	●
Motor met geïsoleerde ophanging	●
Roetfilter	●
Extra brandstoffilter/waterafscheider	○
Radiator, oliekoeler en interkoeler	●
Expansietank radiator	●
50 A dynamo	●

HYDRAULISCH SYSTEEM

Auto power lift (hefcilinder)	●
Regelklep met hoofdontlastklep	●
Full flow filter	●
Filter met hoog doorlaatvermogen en verstoppingsindicator	○
Slangbreukventielen	○
Servofilter	●
Power boost	●
Zuigfilter	●
Zwenkrem	●
Extra poort op regelklep	●
Variabel veiligheidsventiel voor hamer en breker	●
Keuzeschakelaar werkmodus	●

CABINE

Hulphendel (hulpfunctie sloper)	○
Stalen, geluidsarme cabine voor alle weersomstandigheden	●
AM-/FM-radio	●
Asbak	●
Automatische klimaatregeling	●
AUX.-aansluiting en opbergruimte	●
CRES V-cabine (versterkte structuur middenpijler)	●
Geklimatiseerde bekerhouder	●
Elektrische dubbele claxon	●
Noodstop motor	●
Uitgerust met gelaagde, getinte (groene) ruiten	●
Noodhamer	●
Beugel voor brandblusser	○
Vloermat	●
Voetensteun	●
Ruitensproeier voorruit	●
Ruiten aan voorkant (boven en onder) en linkerzijde kunnen worden geopend	●
Handschoenenkastje	●
Geklimatiseerd opbergvakje	●
Ruitenwissers met intervalstand	●
Contactslotverlichting	●
Gelamineerde, gebogen ruit	○
LED-lampje met instapverlichting	●
OPG-bescherming voorkant, niveau II Cabine voldoet aan (ISO10262)	○
OPG-dakbescherming, niveau II (ISO10262)	○
Instapbeveiliging	●
Regenkap	○
Opbergvak achter stoel	●
Oprolbare veiligheids gordel	●
ROPS-cabine (ISO12117-2)	●
Rubberen radioantenne	●
Stoel: luchtgeveerde stoel met verwarming	●
Verstelbare delen stoel: rugleuning, armsteun, hoogte en hoek, voorwaarts/achterwaarts verschuiven	●
Korte bedieningshendels	●
Zonnescherm (voorruit/zijruit)	○
Transparant dak met rol gordijn	●
2 luidsprekers	●
4 met vloeistof gevulde trillingsdempers waarop de cabine is bevestigd	●
12 V-aansluiting	○
24 V-sigarettenaansteker	●

BEWAKINGSSYSTEEM

Alarmzoemers: oververhitting, motoroliedruk, overbelasting	●
Alarmen: oververhitting, waarschuwinglampje motor, motoroliedruk, dynamo, laag brandstofniveau, vervuilingindicatie hydraulische filter, vervuilingindicatie luchtfilter, werkmodus, overbelasting, etc.	●
Meterdisplay: watertemperatuur, tijd, brandstofverbruik, klok	●
Overige displays: werkmodus, automatische stationairloop, achteruitkijkcamera, werkcondities, etc.	●
Keuze uit 32 talen	●

VERLICHTING

Extra werkverlichting op voorzijde cabinedak	○
Extra werkverlichting op achterzijde cabinedak	○
Extra boomverlichting met beschermkap	○
Zwaailampen	○
2 werkklampen	●

BOVENWAGEN

Elektrisch brandstofvulpomp met automatische afslag en filter	●
Brandstofpeilvlotter	●
Oliepeilmeter hydraulica	●
Achteruitkijkcamera	●
Achteruitkijkspiegel (rechter- en linkerzijde)	●
Parkeerrem tegen zwenken	●
Gereedschapskist	●
Motorkap	●
Verbindingsruimte	●
Contragewicht 3.900 kg	●
2 accu's van 74 Ah	●

ONDERWAGEN

Sprocket	●
Verzwaarde rupsketting met penafdichtingen	●
Rijmotorbeschermkappen	●
Parkeerrem	●
Beschermplaat rupsketting	○
Bovenrollen en onderrollen	●
1 rupskettingbescherming (elke zijde) en vetspanner	●
2 rupskettingbeschermingen (aan beide zijden) en hydraulische rupsbandafstelling	○
4 bevestigingshaken	●
600 mm drievoudige kamplaten ZAXIS 180LC	●
500 mm drievoudige kamplaten ZAXIS 180LCN	●

ACCESSOIRES FRONT

Monolithisch gegoten drukstuk	●
Gelast drukstuk met lasthaak	○
Gecentraliseerde smeerpunten	●
Vuilafdichting op alle bakpennen	●
Pen met flens	●
HN-bus	●
Kunststof vulringen	●
Thermische spray (Tungsten Carbide)	●

ACCESSOIRES

Leidingwerk voor standaard front	●
Extra pomp (30 L/min)	○
Dubbelwerkende functie voor crusher	●
HSB Parts voor hamer en breker	●
Servoaccumulator	○
Dubbele pompschakeling	○
Draaikopfunctie	○

DIVERSEN

Vergrendelbare brandstofvuldop	●
Vergrendelbare motorkappen	●
Boordcomputer	●
Antislipstrips, -opstappen en -leuningen	●
Standaard gereedschapsset	●
Rijrichtingmarkering op onderwagen	●
Antidiefstalsysteem*	○
Global e-Service	●

Standaard- en optionele uitrusting kan per land variëren, dus raadpleeg uw Hitachi-dealer voor meer informatie.

* Hitachi Construction Machinery kan niet aansprakelijk worden gesteld voor diefstal, elk systeem kan de kans op diefstal slechts minimaliseren.



Met haar uitstekende technologieën levert Hitachi Construction Machinery toonaangevende oplossingen en diensten en is een betrouwbare partner voor bedrijven over de hele wereld.



Hitachi's milieubeleid 2025

De Hitachi Group heeft de Environmental Vision 2025 uitgegeven waarmee de jaarlijkse uitstoot van kooldioxide moet worden beperkt. De groep zet zich in voor een wereldwijde productie met minder impact op het milieu in de levenscyclus van alle producten en om een duurzame maatschappij te creëren met drie doelen — preventie van de opwarming van de aarde, recycling van grondstoffen en verbetering van het ecosysteem.

Lagere impact op het milieu met de nieuwe ZAXIS

Hitachi creëert een groene weg om de uitstoot van kooldioxide te verminderen ter voorkoming van de opwarming van de aarde volgens LCA*. De nieuwe ZAXIS gebruikt veel technologische innovaties, zoals de nieuwe ECO-stand en isochrone regeling. Hitachi zet zich al lang in voor het recycling van onderdelen, zoals aluminium onderdelen in radiatoren en oliekoeler. Kunststof onderdelen zijn gemarkeerd voor recycling.

*Life Cycle Assessment – ISO 14040

Wanneer deze machine, met inbegrip van het satellietcommunicatiesysteem, in een ander land wordt gebruikt dan dat waarvoor het is bestemd, dan moeten er eventueel wijzigingen worden aangebracht zodat de machine aan de lokale wetgevende normen (inclusief veiligheidsnormen) en wettelijke voorschriften in dat land voldoet. Exporteer en gebruik deze machine niet buiten het land waarvoor deze is bestemd, maar pas wanneer deze daarvoor is goedgekeurd. Neem contact op met uw Hitachi-dealer bij vragen over naleving van de wetgeving. Deze technische gegevens kunnen zonder voorafgaand bericht worden gewijzigd.

Illustraties en foto's tonen de standaardmodellen en kunnen al dan niet optionele uitrusting, accessoires, door de klant gemonteerde en aangepaste onderdelen en optionele onderdelen bevatten. Alle standaardonderdelen kunnen bovendien een andere kleur en kenmerken hebben. Lees voor gebruik de gebruikershandleiding zodat u de machine op de juiste manier bedient.