

ZAXIS190



HYDRAULISCHE GRAAFMACHINE

Modelcode : ZX190LC-5B / ZX190LCN-5B

Nominaal motorvermogen : 122 kW (164 HP)

Bedrijfgewicht ZX190LC-5B : 19.000 - 20.600 kg

ZX190LCN-5B : 18.700 - 19.900 kg

Bak ISO met kop : 0,45 - 1,00 m³



RONDOM DE MACHINE

INHOUD

4-5 Prestaties

Meer vermogen, koppel en snelheid zorgen voor optimale prestaties voor elke machine van Hitachi.

6-7 Productiviteit

De nieuwe ZAXIS heeft een grote impact op de efficiëntie, maar een lage impact op het milieu.

8-9 Comfort

De cabine van de nieuwe ZAXIS biedt meer veiligheid en comfort op de werkplek.

10-11 Duurzaamheid

Hitachi staat bekend om zijn hoogwaardige machines, die aan de vereisten van de zwaarste werklocaties kunnen voldoen.

12-13 Onderhoud

Gemakkelijk bereikbare voorzieningen voor reiniging en dagelijks onderhoud verminderen stilstand en maximaliseren de inzetbaarheid van de ZAXIS 190.

14-15 Hitachi Support Chain

Al onze klanten kunnen na verkoop een beroep doen op uiteenlopende service- en ondersteuningsopties.

16-22 Specificaties

Hogere productiviteit

De zeer krachtige motor en het hydraulische systeem TRIAS komen tot een hogere productiviteit met een beter brandstofrendement dan vergelijkbare modellen in dezelfde klasse, en dat helpt de kosten te beperken.

Toegevoegde duurzaamheid

De versterkte boom-armverbindingen zijn voorzien van bussen geschikt voor zware omstandigheden.

Sneller bewegen

De mogelijkheid tot stopzetten van het armrecirculatiesysteem en het hydraulische boostersysteem vergroten de snelheid van de arm tijdens het werken.

Meer veelzijdigheid

Dankzij twee extra spoelen in het hoofdventielenblok kunnen uitrustingsstukken eenvoudig worden gemonteerd.



ZAXIS Empower your Vision.

Bij het ontwerp van de nieuwe middelgrote ZAXIS 190-graafmachine van Hitachi hadden we slechts één doel voor ogen – versterking van uw visie (“Empower your vision”).

Deze machine toont zijn waarde op vijf belangrijke punten: prestaties, productiviteit, comfort, duurzaamheid en betrouwbaarheid. We weten dat eigenaren van machineparken behoefte hebben aan hoogwaardige, efficiënte machines, die effectief kunnen werken, ook onder zware omstandigheden. We realiseren ons ook dat machinisten in een veiligere, gebruikersvriendelijke omgeving willen werken, met een machine die met snelheid en precisie op hun vaardigheden kan reageren. En om een goed resultaat te bereiken, op tijd, binnen het budget en volgens een hoge standaard, streven we ernaar de inzetbaarheid van de nieuwe ZAXIS 190 te maximaliseren, met eenvoudige onderhoudsvoorzieningen en ons after sales programma, Hitachi Support Chain.

Meer beenruimte

De stoel en console kunnen op de nieuwe ZAXIS verder naar achteren worden geschoven, met als gevolg meer comfort in de werkomgeving voor de machinist. De rechterconsole biedt een betere ergonomie.

Ultiem comfort

De verwarmde, luchtgeveerde stoel is ideaal voor gebruik in koude klimaten en absorbeert trillingen tijdens de werkzaamheden, zodat de machinist minder snel vermoeid raakt.

Eenvoudig toegankelijke informatie

Het grote multifunctionele LCD-scherm is duidelijk leesbaar, ook bij fel zonlicht of als het donker is, en biedt technische gegevens.

Snelle en eenvoudige toegang tot inspectiepunten

De condensor van de airconditioner kan eenvoudig worden geopend voor het reinigen van de condensor en radiator. De inspectiepunten zijn praktisch geplaatst.





PRESTATIES

De nieuwe ZAXIS 190 is sneller en krachtiger en zal zeker beter presteren op welke grondverzet- of bouwlocatie dan ook. De ZAXIS 190 heeft een grotere motor dan vergelijkbare modellen in dezelfde klasse, waardoor u het toegenomen vermogen tot uw beschikking heeft wanneer het er het meest op aankomt, en dus u kunt met de machine productiever, gelijkmatiger en nauwkeuriger werken dan ooit te voren. Zo kunt u erop vertrouwen dat door een Hitachi te kopen u al een voorsprong op de concurrentie heeft.



Een nieuwe standaard op de bouwplaats door meer vermogen en snelheid



Lagere brandstofkosten

Het binnenhalen van opdrachten en het voldoen aan productie-doelstellingen zijn zeer competitieve processen waarmee u uw bedrijf kunt ontwikkelen. De keuze in grondverzetmachines is essentieel en uw succes is afhankelijk van de productiviteit en efficiëntie van uw materieel. En daarom hebben wij het nieuwe hydraulische systeem TRIAS ontwikkeld.

De laatste nieuwe geavanceerde hydraulische en elektronische technologieën vormen het middelpunt van ons streven om met de nieuwe motor met lage-emissie tot een aanzienlijke besparing van de brandstofkosten te komen. Wij zijn zeer verheugd dat het hydraulisch systeem TRIAS een productietoename van 5 % en een beter brandstofrendement van 3 % kan behalen in de PWR-stand – ten opzichte van stand P van de ZX180-3*.

Daarnaast is een verbetering van 12 % in brandstofrendement haalbaar in de ECO-stand*. Dit levert nog steeds een relatief hoge productiviteit op met dezelfde hoeveelheid brandstof.

Betere prestaties

Een krachtige, snelle en nauwkeurige machine is de droom van iedere machinist – en dat is nu precies wat de ZAXIS 190 u te bieden heeft. Onze laatste innovaties zijn specifiek ontworpen voor de nieuwe generatie middelgrote graafmachines van Hitachi.

Deze ZAXIS 190 is ontworpen met meer vermogen en hogere productiviteit in gedachte. Wij zijn erin geslaagd deze doelstellingen te halen door een motor te introduceren die groter is dan in vergelijkbare modellen in dezelfde klasse, zonder dat dat ten koste is gegaan van het compacte formaat van de machine.

Het hydraulische booststelsel en andere hydraulische systemen zorgen voor een hogere snelheid bij arm-in bewegingen wanneer de last relatief laag is. Onze beproefde power-boostfunctie is ook met 10 %* (in vergelijking met de ZX180-3) verhoogd waardoor het graafvermogen is toegenomen.

De veelzijdigheid van de ZAXIS 190 is ook te merken in het ondersteuningssysteem voor uitrustingsstukken, dat 11 standen heeft die op de monitor kunnen worden geregistreerd voor het gemakkelijk gebruiken van de verschillende uitrustingsstukken. De twee extra spoelen zijn handig voor uitrustingsstukken die meerdere, grote volumes olietoevoer vragen.

* Op basis van typisch werkpatroon verzameld via Global e-Service

Belangrijkste kenmerken

- 5 % toename in productie (stand PWR vergeleken met de stand P van de ZX180-3)*
- 12 % toename in brandstofrendement (stand ECO vergeleken met de stand P van de ZX180-3)*
- Nieuw hydraulisch systeem TRIAS hogere productiviteit en beter brandstofrendement

- Ondersteuningssysteem uitrustingsstukken
- Power-boost
- Twee extra spoelen
- Motor met een hoog vermogen
- Grote trekkracht



PRODUCTIVITEIT

De nieuwe serie middelgrote ZAXIS-graafmachines is ontstaan op basis van twee belangrijke factoren voor Hitachi. Dat is ten eerste onze toezegging aan onze klanten om machines te bouwen die een maximale productiviteit op de werkplek bieden, zodat uw bedrijf winst kan maken. De tweede factor is ons streven naar een duurzame toekomst, door machines zodanig te ontwerpen dat ze de werkomgeving schoner en stiller maken.



Evenwicht tussen krachtige en duurzame efficiëntie



Duurzame efficiëntie

We maken ons sterk voor de duurzame ontwikkeling van het productaanbod van Hitachi, vooral bij gebruik op stedelijke bouwlocaties. Daarom staat de nieuwe ZAXIS 190 symbool voor onze toewijding om de impact van bouwmachines op het milieu in overeenstemming met EU-emissienorm Stage IIIB te minimaliseren.

De ZAXIS 190 is voorzien van een roetfilter dat vuildeeltjes uit de lucht opvangt en automatisch verbrandt dankzij een oxidatiekatalysator en de uitlaatgastemperatuurregeling. De turbocompressor met variabele geometrie en het grootvolumegekoeld EGR-systeem (uitlaatgasrecirculatie) helpen ook om de NOx-niveaus te beperken.

Niet alleen heeft de ZAXIS 190 een lager emissieniveau, deze machine is ook voorzien van het Auto Shut-Down-systeem (automatische uitschakeling), dat brandstofverspilling tegengaat en het geluidsniveau in de cabine beperkt.

Daarnaast zijn alle kunststof onderdelen op de nieuwe ZAXIS-serie middelgrote graafmachines geschikt voor recycling; deze onderdelen zijn duidelijk gemarkeerd om dat proces te vereenvoudigen.

Krachtige efficiëntie

Wij richten ons ook op het vinden van de juiste balans tussen mens, milieu en bedrijfsresultaat. De totale exploitatiekosten van de nieuwe ZAXIS 190 dragen bij tot de winstgevendheid van uw bedrijf.

De krachtige motor van de nieuwste generatie die in de ZAXIS 190 ligt, voldoet aan de norm Stage IIIB en levert een hogere productiviteit en brandstofefficiëntie. Bovendien zijn alle onderdelen voorzien van geavanceerde regelingen. Het hydraulische TRIAS-systeem is ook ontwikkeld voor hogere opbrengsten met een beter brandstofverbruik dan het vorige ZAXIS-model.

De middelgrote graafmachines van Hitachi staan bekend om hun krachtige en betrouwbare prestaties, vooral als er dagelijkse doelen en uiteindelijke deadlines op drukke locaties moeten worden gehaald. De nieuwste serie ZAXIS-modellen is ontworpen voor meer productiviteit zonder dat het milieu wordt belast, door middel van duurzaamheid.

Belangrijkste kenmerken

- Krachtig en duurzaam
- Motor volgens Stage IIIB-norm
- Roetfilter dat deeltjesmateriaal opvangt
- Turbocompressor met variabele geometrie
- Grootvolumegekoeld EGR-systeem
- Hydraulische TRIAS-systeem – brandstofefficiëntie en hogere productiviteit
- Milieuvriendelijk ontwerp
- Auto Shut-Down (automatische uitschakeling) – brandstofbesparing voor verlaging van kooldioxide-uitstoot



COMFORT

Het ontwerp van de cabine van de nieuwe serie middelgrote ZAXIS-graafmachines is door experts in de praktijk ontwikkeld – eigenaren en machinisten die hun machines van Hitachi van binnen en van buiten kennen. Dankzij uw waardevolle feedback hebben we een cabine ontwikkeld die veilig en ruim is en die machinisten totaal zicht rondom biedt en over diverse gebruiksvriendelijke functies beschikt. Dat draagt allemaal bij aan een comfortabele werkomgeving waarin u zich dag na dag prettig voelt.



Van binnen en buiten, de nieuwe ZAXIS middelgrote graafmachines zijn toonaangevend



Vanuit een comfortabele cabine

Na een lange werkdag op een bouwterrein langs de weg of in een steengroeve geniet u graag nog van de rest van de dag. Hitachi neemt met de nieuwe ZAXIS 190 een leidende positie op het gebied van comfort voor de machinist, zodat u juist dat nog kunt doen.

De volledig verstelbare en luchtgeveerde stoel heeft een nieuw schuifmechanisme waardoor de stoel verder dan ooit naar achteren kan worden gezet. De ruimte onder het beeldscherm is ook vergroot voor meer beenruimte. De cabine staat onder druk waardoor stof en deeltjes niet binnendringen.

Zicht rondom

Op drukke bouwterreinen hebt u al uw aandacht nodig om onnodige schade of gezondheids- en veiligheidskwesties te vermijden. Het verbeterde zicht - vooral naar rechts onder - bespaart u tijd (en geld), dankzij de nieuwste innovaties van Hitachi.

Het beeldscherm en de deur zijn verplaatst voor beter zicht en de toegang tot en uit de cabine is hierdoor aanzienlijk makkelijker. De nieuwste achteruitkijkcamera biedt meer zicht op het contragewicht om de dode hoek te minimaliseren.

Gebruiksvriendelijke functionaliteit

Hitachi heeft flink geïnvesteerd in de geavanceerde technologie van de nieuwe ZAXIS. U kunt het vermogen met uw vingertoppen regelen, dankzij de functionaliteit van het kleurenbeeldscherm en de ergonomische bedieningen.

Het nieuwe, multifunctionele LCD-beeldscherm heeft een groot en duidelijk scherm van zeven inch. Het biedt uiteenlopende praktische technische informatie, zoals een duidelijke indicatie van de machinestatus en instellingen met meertalige ondersteuning in maximaal 32 talen. Het beeldscherm en de ergonomisch ontworpen schakelaars zijn bij elkaar geplaatst en liggen vlak bij uw rechterhand. Om uitrustingsstukken makkelijker te bedienen is er optioneel een proportionele bediening voor de extra functie beschikbaar.

Geniet van uw werk

Men zegt wel: "Time flies when you're having fun", maar we realiseren ons ook dat een blijde machinist ook productiever is. Daarom hebben we onze focus gericht op een relaxte en prettige werkomgeving in de cabine.

De AM-/FM-stereoradio is nu volledig instelbaar vanaf het kleurenscherm. Er is een mp3-aansluiting aan de geluidinstallatie toegevoegd, zodat u efficiënt en soepel kunt werken onder het genot van uw favoriete muziek. Tevens is er een opbergvakje voor uw mp3-speler.

Belangrijkste kenmerken

■ ROPS-cabine, stofwerend

■ Verbeterd zicht

■ Nieuw LCD-kleurenscherm

■ Eenvoudig toegankelijke, directe informatie

■ Meer dan voldoende beenruimte

■ Ergonomisch ontworpen bedieningspaneel

■ Aux-aansluiting en opbergruimte voor een mp3-speler



DUURZAAMHEID

Hitachi maakt met veel trots al meer dan 40 jaar hoogwaardige grondverzetmachines die op de meest veeleisende werkplekken en onder zware werkomstandigheden kunnen werken. Met de nieuwe serie middelgrote ZAXIS-graafmachines willen we onze toonaangevende expertise in de industrie uitbreiden en onze geavanceerde technologie verder ontwikkelen, zodat klanten over de hele wereld kunnen blijven vertrouwen op onze zeer duurzame machines.



Gebouwd voor gebruik in zware werkomstandigheden



Duurzame onderdelen

De nieuwe ZAXIS 190 is ontworpen voor gebruik onder de meest uitdagende werkomstandigheden. Voor zware werkterreinen zijn betrouwbare machines nodig, die hogere niveaus voor inzetbaarheid en productiviteit kunnen bieden. Uw exploitatiekosten dalen door de duurzaamheid van onze middelgrote graafmachines en daar gaat het uiteindelijk om.

De versterkte boom-armverbindingen zijn daar een goed voorbeeld van. Deze boom-armverbindingen zijn voorzien van bussen die de duurzame eigenschappen verbeteren en bestand zijn tegen langdurig gebruik onder zware omstandigheden.

De machine is standaard uitgerust met een hoogwaardige waterafscheider. Deze vangt vocht in de brandstof op, zelfs uit brandstof met veel vocht.

Verstevigde onderwagen

Het spanwiel en de spancilinder zijn op de ZAXIS 190 versterkt voor meer slijtvastheid. Daarnaast is de constructie zo aangepast dat het geheel minder gevoelig is voor vuil.

De duurzaamheid is verder verbeterd door aanpassingen aan de lasconstructie met betrekking tot het X-frame. Verder zijn de rijmotorophanging en de boven- en onderplaten verzwaard, wat resulteert in materiaalspanningsreductie van zo'n 40 %.

Cabine met ROPS-certificatie

De CRES V-drukcabine (versterkte structuur middenpijler) met ROPS-classificatie voorkomt dat er stof binnendringt en beschermt u tegen de mogelijke risico's op het werkterrein. De Roll-over Protective Structure (ROPS) is zodanig ontworpen dat, mocht de machine kantelen, de machinist beschermd wordt.

Belangrijkste kenmerken

- Beproefde Hitachi-kwaliteit
- Meer dan 40 jaar ervaring
- Verbeterde bakophanging
- Verstevigde onderwagen



ONDERHOUD

Net alle nieuwe middelgrote graafmachines van Hitachi heeft de ZAXIS 190 een aantal gemakkelijk toegankelijke functies voor routinewerkzaamheden bij reiniging en onderhoud. We wilden met deze machines onze reputatie in betrouwbare, hoogwaardige machines, die een indrukwekkende productiviteit en beschikbaarheid bieden, verder uitbouwen. Uiteindelijk geven deze snelle en handige oplossingen u nog meer vertrouwen in uw investering en meer tijd om u op het echte werk te richten.



Langer inzetbaar door eenvoudig onderhoud



Eenvoudige toegang

We hebben het onderhoud voor u gemakkelijker gemaakt door de introductie van diverse handige functies, die in de nieuwe ZAXIS-serie middelgrote graafmachines zijn geïntegreerd. Onze technici hebben uw vereisten beoordeeld en een aantal tijdsbesparende factoren voor routine-onderhoud in de machine verwerkt.

Op het multifunctionele LCD-scherm kunt u het motoroliepeil controleren en ziet u het waarschuwingslampje verschijnen zodra de filters van de hydraulisch olie en van de brandstof vervangen moeten worden. Daarnaast kunt u een schema ingeven voor servicebeurten om zo stilstand tot een minimum te beperken.

De condensor voor de airconditioner kan aan de buitenkant van de ZAXIS 190 eenvoudig worden geopend, voor het reinigen van de condensor en de radiator. Verstoppingen kunnen ook verwijderd worden door lucht te blazen door de handige, met 1 hand te openen kap boven de radiator.

De brandstoffilters, het motoroliefilter en het luchtfilter zijn makkelijk bereikbaar. Antislip treden zijn geplaatst voor eenvoudige toegang tot de bovenwagen.

Eenvoudig reinigen

We geloven dat eenvoudig dagelijks onderhoud de productiviteit en inzetbaarheid van uw machine verbeteren. Daarom hebben we de ZAXIS 190 voorzien van een aantal handige en snelle oplossingen, zodat u moeiteloos en zonder problemen lange dagen op het werk doorstaat.

Het antistoffilter is daar een goed voorbeeld van. Het filter is voor de koelers en uit de buurt van de ventilator geplaatst, zodat stof en vuildeeltjes gelijkmatig worden opgevangen.

De koeleenheid is parallel geplaatst en ook het afgeschuinde zijframe maakt het reinigingsproces gemakkelijker.

Belangrijkste kenmerken

- Controle van roetfilter via Global e-Service
- Makkelijke bereikbaarheid voor dagelijks onderhoud
- Controle oliepeil vanaf de bestuurdersstoel
- Snelle en eenvoudige toegang tot servicepunten



SUPPORT CHAIN

Zodra u klant van Hitachi wordt, kunt u vertrouwen op hoogstaande after sales, geleverd door uw geautoriseerde dealer. Hitachi biedt uitgebreide ondersteuning voor alle dealers binnen het Europese netwerk, zodat zij ervoor kunnen zorgen dat uw ZAXIS 190 aan uw vereisten blijft voldoen en uw verwachtingen overstijgt. We willen uw investering in de grondverzetmachines van Hitachi verder beschermen met ons after sales programma, Hitachi Support Chain. Dit biedt u de flexibiliteit om een speciaal afgestemd serviceplan op te stellen, via de 'schakels' van de serviceketen die via uw plaatselijke Hitachi-dealer beschikbaar zijn.



Een flexibel after sales programma ter bescherming van uw investering

Global e-Service

De nieuwe ZAXIS graafmachine is voorzien van een GPRS-communicatiesysteem*. Dit systeem stuurt verschillende gegevens over uw machine naar de hoofdservier van Hitachi. Via de Global e-Service-database heeft u op afstand toegang tot alle gegevens. U hebt alleen een internetverbinding en uw aanmeldgegevens voor Global e-Service nodig.

Via Global e-Service kunnen u en uw dealer deze gegevens downloaden en delen, zodat u uw machinepark op afstand kunt beheren. Dankzij deze online functie kan uw dealer u ook actief adviseren over preventief onderhoud en speciaal op u afgestemde aanbiedingen.

De laatste informatie over de ZAXIS-graafmachine is 24/7 beschikbaar en omvat bedrijfsgegevens, zoals het aantal bedrijfsuren, cijfers over het brandstofverbruik, werkmodi en locatie. Zo kunt u uw bedrijfskosten verlagen, opdrachten efficiënt plannen en onderhoud aan uw machines actueel houden - voor optimale prestaties en minimale stilstand.

Technische ondersteuning

Het professionele en goed opgeleide Hitachi-serviceteam combineert wereldwijde expertise en kennis van Hitachi-grondverzetmachines met uw plaatselijke taal en cultuur. We gebruiken een actieve aanpak in onze klantenservice door ons dealerpersoneel te blijven opleiden, zodat de wereldwijd beschikbare kennis naar elke monteur in ons dealernetwerk wordt doorgegeven.

Verlengde garantie en servicecontracten

Elk nieuwe Hitachi-model wordt gedekt door een volledige garantie van de fabrikant. Uw ZAXIS-graafmachine kan echter wel extra bescherming nodig hebben door zware werkomstandigheden of om de reparatiekosten van materieel te minimaliseren. Onze dealers bieden een uniek optioneel programma voor verlengde garantie (HELP – Hitachi Extended Life Program) en uitgebreide servicecontracten om aan deze vereisten te voldoen – de effectiefste manier om de prestaties van uw nieuwe ZAXIS graafmachine te optimaliseren.

Onderdelen en ruildelen

Hitachi biedt verschillende series onderdelen voor uw specifieke behoeften. Naast onze originele onderdelen heeft u de volgende opties:

- Als uw machines al een aantal jaar in gebruik zijn, kan Hitachi second genuine onderdelen als aantrekkelijk geprijsde oplossing bieden.
- Voor veeleisende toepassingen of in extreme klimaten biedt Hitachi een serie 'performance' onderdelen.
- Als u een zuinige oplossing voor preventieve vervanging zoekt, zijn ruildelen de beste optie.

Wat u ook kiest, alles is goed geregeld dankzij de bekende kwaliteit en garantie van Hitachi.

Uw Hitachi-dealer kan u meer vertellen over de bovenstaande onderdelenseries.



* Het GPRS-communicatiesysteem behoort tot de standaard uitrusting van de nieuwe ZAXIS-graafmachines, hoewel de beschikbaarheid van het communicatiesysteem afhankelijk is van de licentievoorschriften in uw land. Neem contact op met uw Hitachi-dealer voor meer informatie of om een account voor Global e-Service aan te vragen.

Belangrijkste kenmerken

■ Al uw machines vanuit uw kantoor in de gaten houden - 24/7

■ Op afstand inzicht in het brandstofverbruik

■ Huidige en eerdere locaties en verplaatsingen van uw machine(s) in de gaten houden

■ Bekijk voor elke machine de onderhoudsstatus en onderdelen die binnenkort vervangen moeten worden

■ Ontvang e-mailmeldingen met waarschuwingen voor machines, onverwachte verplaatsingen, etc.

TECHNISCHE GEGEVENS

MOTOR

Model	Isuzu AM-4HK1X
Type	Watergekoelde 4-taktmotor, directe inspuiting, common rail
Aanzuiging	Gekoelde EGR met turbocompressor en variabele geometrie en interkoeling
Nafiltering	Roetfilter
Aantal cilinders	4
Nominaal vermogen	
ISO 9249, netto	122 kW (164 HP) bij 2.000 min ⁻¹ (rpm)
EEC 80/1269, netto	122 kW (164 HP) bij 2.000 min ⁻¹ (rpm)
SAE J1349, netto	122 kW (164 HP) bij 2.000 min ⁻¹ (rpm)
Maximaal koppel	652 Nm (66,5 kgfm) bij 1.500 min ⁻¹ (rpm)
Cilinderinhoud	5,193 L
Boring en slag	115 mm x 125 mm
Accu's	2 x 12 V/126 Ah

HYDRAULISCH SYSTEEM

Hydraulische pompen

Hoofdpompen	3 axiale plunjerpompen met variabele opbrengst
Maximale olieopbrengst	2 x 212 L/min 1 x 189 L/min
Hulpomp	1 tandwielomp
Maximale olieopbrengst	33,6 L/min

Hydraulische motoren

Rijden	2 axiale plunjer motoren met variabele opbrengst
Zwenken	1 axiale plunjer motor

Werkdruk maximaal

Graafuitrusting	34,3 MPa (350 kgf/cm ²)
Zwenkcircuit	24,9 MPa (254 kgf/cm ²)
Rijcircuit	35,5 MPa (362 kgf/cm ²)
Servosysteem	3,9 MPa (40 kgf/cm ²)
Power boost	38,0 MPa (388 kgf/cm ²)

Hydraulische cilinders

	Aantal	Boring	Stangdiameter
Boom	2	120 mm	85 mm
Arm	1	125 mm	90 mm
Bak	1	105 mm	75 mm
Plaatsing *	1	150 mm	100 mm

*Voor 2-delige boom

BOVENWAGEN

Draaiend frame

D-sectieframe, bestand tegen vervorming.

Zwenkmechanisme

Axiale plunjer motor met planetaire tandwielvertraging in oliebad. Draaikrans is eenrijig. De zwenkparkeerrem is een met een veer bekrachtigde/hydraulisch ontkoppelde schijfrem.

Zwenksnelheid	11,8 min ⁻¹ (rpm)
Zwenkmoment	53 kNm (5.400 kgfm)

Cabine

Onafhankelijke ruime cabine, 1.005 mm breed en 1.675 mm hoog, die voldoet aan de ISO-normen*.

* International Organization for Standardization

ONDERWAGEN

Rupsen

Geharde verbindingsspinnen met vuilafdichtingen. Hydraulische (vet)spanners met schokabsorberende zware veren.

Aantal rollen en platen aan iedere zijde

Bovenrollen	2
Onderrollen	7
Rupsplaten	46
Rupskettingbescherming	1

Rijsysteem

Elk rups aangedreven door axiale plunjer motor met 2 snelheden. De parkeerrem is een met een veer bekrachtigde/hydraulisch ontkoppelde schijfrem.

Automatisch transmissiesysteem: Hoog/Laag.

Rijsnelheden	Hoog: 0 tot 5,5 km/h Laag: 0 tot 3,5 km/h
--------------------	--

Maximale trekkracht

203 kN (20.700 kgf)

Klimvermogen

70 % (35 graden) traploos

GELUIDSNIVEAU

Geluidsniveau in cabine volgens ISO 6396

LpA 69 dB(A)

Extern geluidsniveau volgens ISO 6395 en

EU-richtlijn 2000/14/EC

LwA 101 dB(A)

INHOUDEN

Brandstoftank	330,0 L
Motorcoolvloeistof	25,0 L
Motorolie	23,0 L
Zwenkmechanisme	6,2 L
Rijsysteem (iedere zijde)	6,8 L
Hydraulisch systeem	220,0 L
Tank hydraulische olie	170,0 L

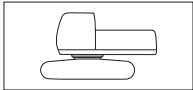
GEWICHTEN EN GRONDDRUK

Gewichten en gronddruk

			ZAXIS 190LC				ZAXIS 190LCN			
Type boom			Monoblock		2-delige		Monoblock		2-delige	
Plaattype	Rupsbreedte	Armlengte	kg	kPa (kgf/cm ²)	kg	kPa (kgf/cm ²)	kg	kPa (kgf/cm ²)	kg	kPa (kgf/cm ²)
Drievoudige kamplaten	500 mm	2,26 m	-	-	-	-	18.700	50 (0,51)	19.600	53 (0,54)
		2,71 m	-	-	-	-	18.800	51 (0,52)	19.700	53 (0,54)
	600 mm	2,26 m	19.000	42 (0,43)	19.800	44 (0,45)	18.900	42 (0,43)	19.800	44 (0,45)
		2,71 m	19.100	43 (0,44)	19.900	44 (0,45)	19.000	42 (0,43)	19.900	44 (0,45)
	700 mm	2,26 m	19.400	37 (0,38)	20.200	39 (0,40)	-	-	-	-
		2,71 m	19.500	37 (0,38)	20.300	39 (0,40)	-	-	-	-
	800 mm	2,26 m	19.600	33 (0,34)	20.500	34 (0,35)	-	-	-	-
		2,71 m	19.700	33 (0,34)	20.600	34 (0,35)	-	-	-	-

Inclusief 0,70 m² (ISO met kop), bakgewicht (600 kg) en contragewicht (3.700 kg).

Gewicht en totale breedte basismachine



Exclusief uitrustingsstuk voorzijde, brandstof, hydraulische olie, koelvloeistof, enz. Inclusief contragewicht.

ZAXIS 190LC

Rupsbreedte	Gewicht	Totale breedte
600 mm	15.100 kg	2.800 mm
700 mm	15.500 kg	2.900 mm
800 mm	15.700 kg	3.000 mm

ZAXIS 190LCN

Rupsbreedte	Gewicht	Totale breedte
500 mm	14.800 kg	2.500 mm
600 mm	15.000 kg	2.580 mm

Gewicht componenten

	Gewicht
Contragewicht	3.700 kg
Monoblock boom (met armcilinder en hefcilinder)	2.030 kg
2-delige boom (met armcilinder en hefcilinder)	2.840 kg
Arm van 2,26 m (met bakcilinder)	820 kg
Arm van 2,71 m (met bakcilinder)	890 kg
Bak van 0,70 m ³	600 kg

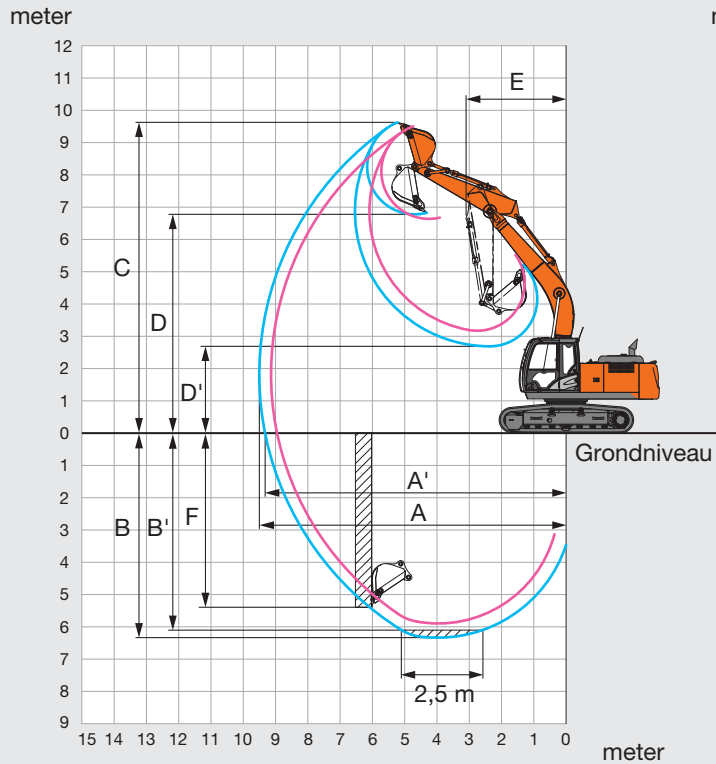
GRAAFVERMOGEN BAK EN ARM

Armlengte	ZAXIS 190LC / ZAXIS 190LCN	
	2,26 m	2,71 m
Graafkracht bak* ISO	127 kN (13.000 kgf)	
Graafkracht bak* SAE: PCSA	112 kN (11.400 kgf)	
Opbrekkracht arm* ISO	108 kN (11.100 kgf)	95 kN (9.700 kgf)
Opbrekkracht arm* SAE: PCSA	104 kN (10.600 kgf)	91 kN (9.300 kgf)

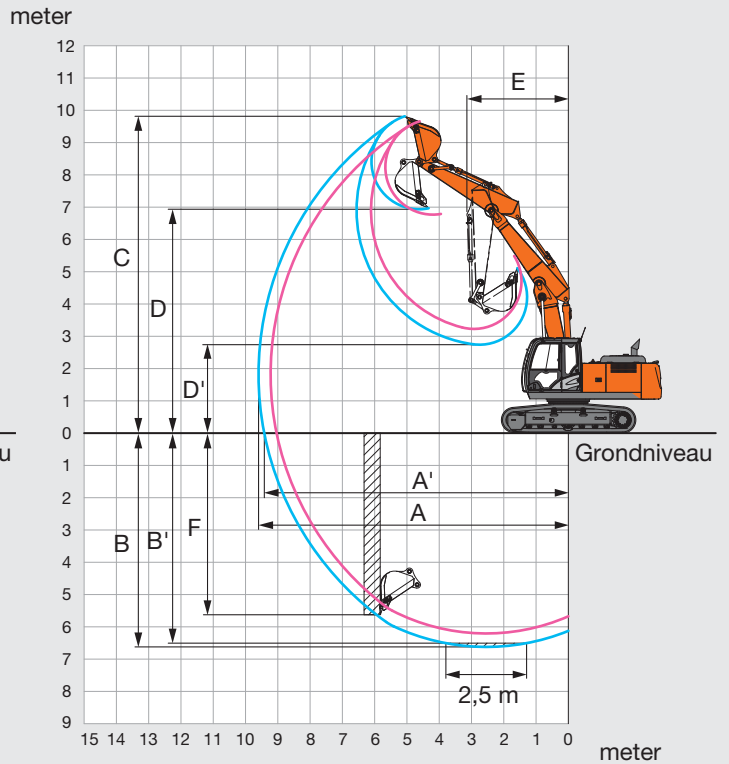
* Bij power boost

WERKBEREIK

MONOBLOCK BOOM



2-DELIGE BOOM

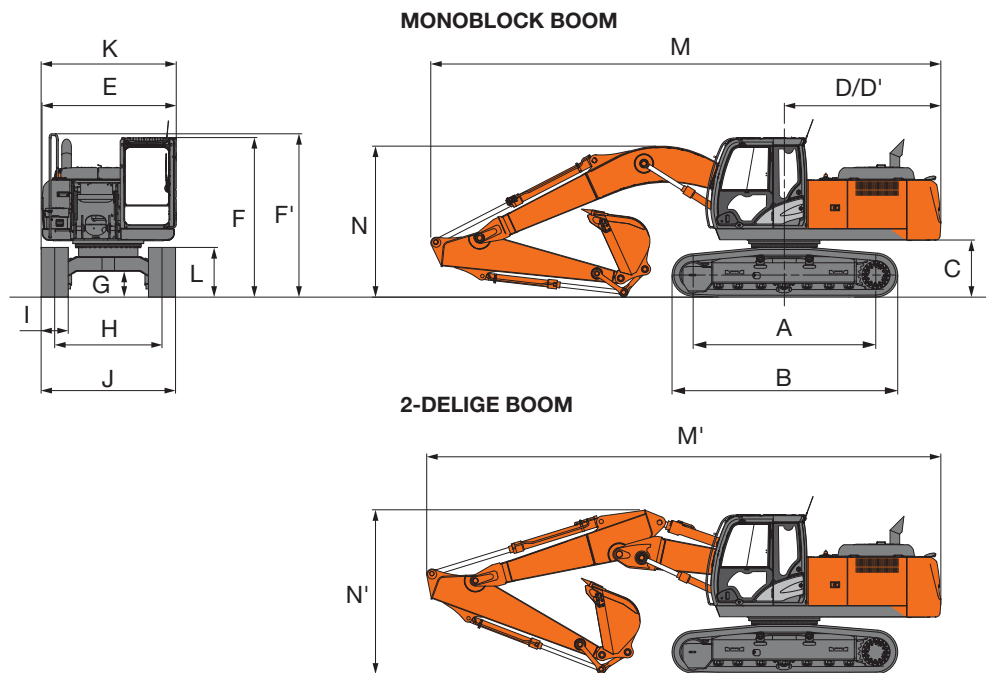


Eenheid: mm

	ZAXIS 190LC / ZAXIS 190LCN			
	Monoblock boom		2-delige boom	
Armlengte	2,26 m	2,71 m	2,26 m	2,71 m
A Max. graafbereik	9.140	9.500	9.220	9.600
A' Max. graafbereik (op de grond)	8.950	9.320	9.040	9.420
B Max. graafdiepte	5.900	6.340	6.210	6.620
B' Max. graafdiepte (op een niveau van 2,5 m)	5.650	6.100	6.080	6.510
C Max. snijhoogte	9.510	9.630	9.660	9.810
D Max. storthoogte	6.640	6.770	6.770	6.930
D' Min. storthoogte	3.170	2.690	3.230	2.740
E Min. draaicirkel	3.110	3.100	3.270	3.140
F Max. graafdiepte verticale muur	5.110	5.400	5.220	5.630

Exclusief aansluitpunt rupsplaten

AFMETINGEN



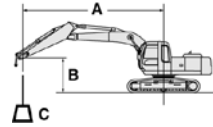
Eenheid: mm

	ZAXIS 190LC	ZAXIS 190LCN
A Afstand h.o.h. tussen spanwiel en sprocket	3.370	3.370
B Lengte onderwagen	4.170	4.170
* C Ruimte onder contragewicht	1.030	1.030
D Draaicirkel hart tot einde contragewicht	2.890	2.890
D' Afstand hart tot einde contragewicht	2.890	2.890
E Totale breedte bovenwagen	2.480	2.480
F Totale hoogte van cabine	2.950	2.950
F' Hoogte van bovenwagen	3.010	3.010
* G Min. bodemvrijheid	450	450
H Spoorbreedte	2.200	1.990
I Breedte van de rupsplaten	G 600	G 500
J Breedte onderwagen	2.800	2.480
K Totale breedte	2.800	2.500
L Rupshoogte met drievoudige kamplaten	890	890
MONOBLOCK BOOM		
M Totale lengte		
Arm van 2,26 m	9.470	9.470
Arm van 2,71 m	9.420	9.420
* N Totale hoogte van de boom		
Arm van 2,26 m	2.940	2.940
Arm van 2,71 m	2.750	2.750
2-DELIGE BOOM		
M' Totale lengte		
Arm van 2,26 m	9.500	9.500
Arm van 2,71 m	9.490	9.490
* N' Totale hoogte van de boom		
Arm van 2,26 m	3.010	3.010
Arm van 2,71 m	3.030	3.030

* Exclusief aansluitpunt rupsplaten G: Drievoudige kamplaten

HEFCAPACITEITEN

- Opmerkingen: 1. De metingen zijn gebaseerd op ISO 10567.
 2. De hefcapaciteit is niet meer dan 75 % van de kantelbelasting met de machine op een stevige, vlakke ondergrond of 87 % volledige hydraulische capaciteit.
 3. Het laadpunt is de middellijn van de montagepen van de bakscharnier op de arm.
 4. *Geeft aan dat de belasting wordt beperkt door de hydraulische capaciteit.
 5. 0 m = Grond.



A: Laadstraal
 B: Hoogte laadpunt
 C: Hefcapaciteit

Voor hefcapaciteit: trek gewicht bak en snelkoppeling af van hefcapaciteit.

ZAXIS 190LC MONOBLOCK BOOM

Meting via voorkant

Meting via zijkant of 360 graden

Eenheid: kg

Conditie	Hoogte laadpunt m	Laadstraal										Bij max. bereik		
		1,5 m		3,0 m		4,5 m		6,0 m		7,5 m				meter
Boom 5,68 m Arm 2,26 m Contragewicht 3.700 kg Plaat 600 mm	6,0					*6.350	*6.350	*5.710	4.530			*4.470	4.070	6,40
	4,5			*10.380	*10.380	*7.600	6.820	*6.530	4.430			*4.390	3.350	7,17
	3,0					*9.470	6.370	6.430	4.240	4.580	3.060	4.510	3.010	7,58
	1,5					9.650	5.990	6.230	4.070	4.500	2.990	4.370	2.900	7,66
	0 (Grond)					9.460	5.830	6.100	3.950			4.500	2.980	7,44
	-1,5			*9.030	*9.030	9.440	5.810	6.070	3.930			5.010	3.290	6,89
	-3,0			*13.240	11.190	9.560	5.920					6.320	4.100	5,91
Boom 5,68 m Arm 2,71 m Contragewicht 3.700 kg Plaat 600 mm	6,0							*4.910	4.590			*3.400	*3.400	6,83
	4,5					*6.930	*6.930	*6.080	4.470	*3.620	3.140	*3.370	3.100	7,56
	3,0					*8.840	6.460	6.460	4.270	4.590	3.070	*3.490	2.810	7,94
	1,5					9.710	6.040	6.240	4.070	4.490	2.980	*3.780	2.700	8,02
	0 (Grond)			*4.770	*4.770	9.450	5.810	6.090	3.930	4.420	2.910	4.180	2.760	7,82
	-1,5	*5.340	*5.340	*8.800	*8.800	9.380	5.760	6.030	3.880			4.590	3.010	7,29
	-3,0	*9.510	*9.510	*14.360	11.020	9.460	5.820	6.080	3.930			5.590	3.640	6,38
	-4,5			*10.670	*10.670	*7.540	6.050					*6.840	5.480	4,84

ZAXIS 190LCN MONOBLOCK BOOM

Meting via voorkant

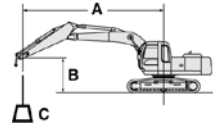
Meting via zijkant of 360 graden

Eenheid: kg

Conditie	Hoogte laadpunt m	Laadstraal										Bij max. bereik		
		1,5 m		3,0 m		4,5 m		6,0 m		7,5 m				meter
Boom 5,68 m Arm 2,26 m Contragewicht 3.700 kg Plaat 500 mm	6,0					*6.350	*6.350	*5.710	4.070			*4.470	3.660	6,40
	4,5			*10.380	*10.380	*7.600	6.100	*6.530	3.970			*4.390	3.000	7,17
	3,0					*9.470	5.660	6.340	3.800	4.520	2.740	4.450	2.700	7,58
	1,5					9.520	5.300	6.140	3.620	4.440	2.670	4.310	2.590	7,66
	0 (Grond)					9.330	5.140	6.020	3.510			4.440	2.650	7,44
	-1,5			*9.030	*9.030	9.310	5.120	5.990	3.490			4.940	2.930	6,89
	-3,0			*13.240	9.660	9.430	5.220					6.230	3.650	5,91
Boom 5,68 m Arm 2,71 m Contragewicht 3.700 kg Plaat 500 mm	6,0							*4.910	4.130			*3.400	3.330	6,83
	4,5					*6.930	6.200	*6.080	4.010	*3.620	2.820	*3.370	2.780	7,56
	3,0					*8.840	5.750	6.380	3.820	4.530	2.740	*3.490	2.510	7,94
	1,5					9.580	5.340	6.160	3.630	4.430	2.660	*3.780	2.410	8,02
	0 (Grond)			*4.770	*4.770	9.320	5.120	6.000	3.490	4.360	2.590	4.120	2.450	7,82
	-1,5	*5.340	*5.340	*8.800	*8.800	9.250	5.060	5.940	3.440			4.520	2.680	7,29
	-3,0	*9.510	*9.510	*14.360	9.490	9.330	5.130	6.000	3.490			5.510	3.240	6,38
	-4,5			*10.670	9.840	*7.540	5.350					*6.840	4.860	4,84

HEFCAPACITEITEN

- Opmerkingen: 1. De metingen zijn gebaseerd op ISO 10567.
 2. De hefcapaciteit is niet meer dan 75 % van de kantelbelasting met de machine op een stevige, vlakke ondergrond of 87 % volledige hydraulische capaciteit.
 3. Het laadpunt is de middellijn van de montagepen van de bakscharnier op de arm.
 4. *Geeft aan dat de belasting wordt beperkt door de hydraulische capaciteit.
 5. 0 m = Grond.



A: Laadstraal
 B: Hoogte laadpunt
 C: Hefcapaciteit

Voor hefcapaciteit: trek gewicht bak en snelkoppeling af van hefcapaciteit.

ZAXIS 190LC 2-DELIGE BOOM

Meting via voorkant Meting via zijkant of 360 graden Eenheid: kg

Conditie	Hoogte laadpunt m	Laadstraal										Bij max. bereik		
		1,5 m		3,0 m		4,5 m		6,0 m		7,5 m				meter
2-delige boom	9,0											*6.880	*6.880	2,59
Arm 2,26 m	7,5					*6.120	*6.120					*4.860	*4.860	5,19
Contragewicht 3.700 kg	6,0			*6.040	*6.040	*6.380	*6.380	*5.270	4.570			*4.380	3.920	6,49
Plaat 600 mm	4,5			*11.420	*11.420	*7.210	7.020	*5.530	4.600			*4.260	3.210	7,26
	3,0	*13.500	*13.500	*14.130	12.630	*9.250	*6.840	*6.120	4.490	4.560	3.000	*4.170	2.880	7,66
	1,5			*15.520	12.270	10.020	6.890	6.400	4.280	4.480	2.920	4.250	2.770	7,74
	0 (Grond)	*13.040	*13.040	*17.340	11.900	10.250	6.410	6.280	4.050	4.400	2.850	4.380	2.840	7,53
	-1,5	*17.780	*17.780	*17.800	11.390	9.750	5.980	6.090	3.880			4.870	3.140	6,98
	-3,0	*19.510	*19.510	*16.200	11.130	9.580	5.840					*4.910	3.960	5,96
	-4,5													
2-delige boom	9,0			*5.460	*5.460							*4.590	*4.590	3,59
Arm 2,71 m	7,5					*5.030	*5.030					*3.610	*3.610	5,74
Contragewicht 3.700 kg	6,0					*5.310	*5.310	*4.840	4.640			*3.310	*3.310	6,94
Plaat 600 mm	4,5			*7.930	*7.930	*6.690	*6.690	*5.220	4.670	*3.910	3.100	*3.250	2.970	7,66
	3,0	*13.560	*13.560	*14.510	12.690	*8.420	6.870	*5.790	4.550	*4.540	3.060	*3.340	2.680	8,04
	1,5	*13.020	*13.020	*15.190	12.320	10.010	7.030	6.380	4.370	4.510	2.960	*3.580	2.570	8,12
	0 (Grond)	*12.470	*12.470	*16.870	12.130	9.900	6.500	6.300	4.100	4.400	2.850	*4.020	2.620	7,91
	-1,5	*15.370	*15.370	*17.620	11.440	9.820	6.040	6.100	3.880			4.450	2.860	7,40
	-3,0	*16.090	*16.090	*17.150	11.080	9.530	5.790	6.040	3.830			*4.820	3.460	6,49
	-4,5			*10.600	*10.600							*9.910	*9.910	3,19

ZAXIS 190LCN 2-DELIGE BOOM

Meting via voorkant Meting via zijkant of 360 graden Eenheid: kg

Conditie	Hoogte laadpunt m	Laadstraal										Bij max. bereik		
		1,5 m		3,0 m		4,5 m		6,0 m		7,5 m				meter
2-delige boom	9,0											*6.880	*6.880	2,59
Arm 2,26 m	7,5					*6.120	*6.120					*4.860	*4.860	5,19
Contragewicht 3.700 kg	6,0			*6.040	*6.040	*6.380	*6.380	*5.270	4.100			*4.380	3.510	6,49
Plaat 500 mm	4,5			*11.420	*11.420	*7.210	6.430	*5.530	4.140			*4.260	2.860	7,26
	3,0	*13.500	*13.500	*14.130	11.170	*9.250	6.200	*6.120	4.030	4.500	2.660	*4.170	2.560	7,66
	1,5			*15.520	*11.310	9.910	6.140	*6.330	3.820	4.410	2.590	4.190	2.450	7,74
	0 (Grond)	*13.040	*13.040	*17.340	10.290	10.120	5.680	6.190	3.590	4.340	2.520	4.320	2.510	7,53
	-1,5	*17.780	*17.780	*17.800	9.810	9.620	5.270	6.010	3.430			4.800	2.780	6,98
	-3,0	*19.510	*19.510	*16.200	9.560	9.450	5.130					*4.910	3.500	5,96
	-4,5													
2-delige boom	9,0			*5.460	*5.460							*4.590	*4.590	3,59
Arm 2,71 m	7,5					*5.030	*5.030					*3.610	*3.610	5,74
Contragewicht 3.700 kg	6,0					*5.310	*5.310	*4.840	4.220			*3.310	3.180	6,94
Plaat 500 mm	4,5			*7.930	*7.930	*6.690	*6.430	*5.220	4.120	*3.910	2.760	*3.250	2.640	7,66
	3,0	*13.560	*13.560	*14.510	11.250	*8.420	6.240	*5.790	3.910	4.540	2.720	*3.340	2.370	8,04
	1,5	*13.020	*13.020	*15.190	10.840	9.900	6.280	6.310	3.640	4.450	2.620	*3.580	2.270	8,12
	0 (Grond)	*12.470	*12.470	*16.870	10.500	9.780	5.770	6.220	3.430	4.340	2.520	3.990	2.310	7,91
	-1,5	*15.370	*15.370	*17.620	9.860	9.690	5.320	6.020	3.380			4.380	2.530	7,40
	-3,0	*16.090	*16.090	*17.150	9.520	9.400	5.080	5.950				*4.820	3.060	6,49
	-4,5			*10.600	9.610							*9.910	8.720	3,19

● Standaarduitrusting

○ Optionele uitrusting

MOTOR

Dubbele luchtfilters	●
Automatisch stationairloopsysteem	●
Automatische uitschakeling	●
Verwisselbare motoroliefilter	●
Brandstofvoorfilter	●
Brandstofhoofdfilter	●
Stofbestendig net voor koelers	●
Droog luchtfilter met verstoppingsindicator (met vervuilingindicatie luchtfilter)	●
Elektrische brandstofpomp	●
Schakelaar ECO/PWR-stand	●
Milieuvriendelijke aftapplug	●
Opwarme mechanisme motor	●
Ventilatorbescherming	●
Brandstofkoeler	●
Koude start systeem	○
Hoogwaardige waterafscheider	●
Motor met isolerende ophanging	●
Roetfilter	●
Extra brandstoffilter/waterafscheider	○
Radiateur, oliekoeler en interkoeler	●
Expansietank radiateur	●
50 A dynamo	●

HYDRAULISCH SYSTEEM

Auto power lift (hefcilinder)	●
Regelklep met hoofdontlastklep	●
Full flow filter	●
Filter met hoog doorlaatvermogen en verstoppingsindicator	○
Slangbreukklep voor boom	●
Slangbreukklep voor arm	○
Servofilter	●
Power boost	●
Zuigfilter	●
Klep zwenkdemper	●
Twee extra poorten op ventielenblok	●
Variabel veiligheidsventiel voor hamer en breker	●
Keuzeschakelaar werkmodus	●

CABINE

Hendel voor proportionele bediening	○
Stalen, geluidsarme cabine voor alle weersomstandigheden	●
AM-/FM-radio	●
Asbak	●
Automatische klimaatregeling	●
AUX.-aansluiting en opbergruimte	●
CRES V-cabine (versterkte structuur middenpijler)	●
Geklimatiseerde bekerhouder	●
Elektrische dubbele claxon	●
Noodstop motor	●
Uitgerust met gelaagde, getinte (groene) ruiten	●
Noodhamer	●
Vloermat	●
Voetensteun	●
Ruitensproeier voorruit	●
Ruiten aan voorkant (boven en onder) en linkerzijde kunnen worden geopend	●
Handschoenenkastje	●
Geklimatiseerd opbergvakje	●
Ruitenwissers met intervalstand	●
Contactslotverlichting	●
Gelamineerde, gebogen ruit	○
LED-lampje met instapverlichting	●
OPG-bescherming voorkant, niveau II	○
Cabine voldoet aan (ISO10262)	○
OPG-dakbescherming, niveau II (ISO10262)	○
Instapbeveiliging	●
Regenkap	○
Opbergvak achter stoel	●
Oprolbare veiligheidsgordel	●
ROPS-cabine (ISO12117-2)	●
Rubberen radioantenne	●
Stoel: luchtgeveerde stoel met verwarming	●
Verstelbare delen stoel: rugleuning, armsteun, hoogte en hoek, voorwaarts/achterwaarts verschuiven	●
Korte bedieningshendels	●
Zonnescherm (voorruit/zijruit)	○
Transparant dak met rolgordijn	●
2 luidsprekers	●
4 met vloeistof gevulde trillingsdempers waarop de cabine is bevestigd	●
12 V-aansluiting	○
24 V-sigarettenaansteker	●

BEWAKINGSSYSTEEM

Alarmzoemers: oververhitting, motoroliedruk, overbelasting	●
Alarmen: oververhitting, waarschuwinglampje motor, motoroliedruk, dynamo, laag brandstofniveau, vervuilingindicatie hydraulische filter, vervuilingindicatie luchtfilter, werkmodus, overbelasting, etc.	●
Meterdisplay: watertemperatuur, tijd, brandstofverbruik, klok	●
Overige displays: werkmodus, automatische stationairloop, achteruitkijkcamera, werkcondities, etc.	●
Keuze uit 32 talen	●

VERLICHTING

Extra werkverlichting op voorzijde cabinedak	○
Extra werkverlichting op achterzijde cabinedak	○
Extra verlichting op boom met beschermkap	○
Zwaailamp	○
2 werkklampen	●

BOVENWAGEN

Elektrisch brandstofpomp met automatische afslag en filter	●
Brandstofpeilvlotter	●
Oliepeilmeter hydrauliek	●
Achteruitkijkcamera	●
Achteruitkijkspiegel (rechter- en linkerzijde)	●
Zwenkrem	●
Gereedschapskist	●
Beschermplaten onderzijde bovenwagen	●
Verbindingsruimte	●
3.700 kg contragewicht	●
2 accu's van 126 Ah	●

ONDERWAGEN

Sprocket	●
Verzwaarde rupsketting met penafdichtingen	●
Rijmotorbeschermkappen	●
Parkeerrem	●
Beschermplaat rupsketting	○
Bovenrollen en onderrollen	●
1 rupskettinggeleiding (elke zijde) en hydraulische vetspanner	●
2 rupskettinggeleidingen (aan beide zijden) en hydraulische vetspanner	○
4 bevestigingshaken	●
600 mm drievoudige kamplaten: ZAXIS 190LC	●
500 mm drievoudige kamplaten: ZAXIS 190LCN	●

ACCESSOIRES FRONT

Monolithisch gegoten drukstuk	●
Gecentraliseerde smeerpunten	●
Vuilafdichting op alle bakpennen	●
Pen met flens	●
HN-bus	●
Kunststof vulringen	●
Thermische spray (Tungsten Carbide)	●
Gelast drukstuk met lasthaak	○

ACCESSOIRES

Accessoires voor keuzeschakelaar 2 snelheden	○
Extra pomp (30 L/min)	○
Draaikopfunctie	○
Leidingwerk voor standaard front	●
Dubbelwerkende functie voor breker	●
HSB Parts voor hamer en breker	●
Servoaccumulator	○

DIVERSEN

Global e-Service	●
Vergrendelbare brandstofvuldop	●
Vergrendelbare motorkappen	●
Boordcomputer	●
Antislip, opstappen en leuning	●
Standaard gereedschapset	●
Rijrichtingmarkering op onderwagen	●
Antidiefstalsysteem*	○

Standaard-uitrusting en optionele uitrusting kan per land variëren, dus raadpleeg uw Hitachi-dealer voor meer informatie.

* Hitachi Construction Machinery kan niet aansprakelijk worden gesteld voor diefstal, elk systeem kan de kans op diefstal slechts minimaliseren.



Met haar uitstekende technologieën levert Hitachi Construction Machinery toonaangevende oplossingen en diensten en is een betrouwbare partner voor bedrijven over de hele wereld.

Hitachi's milieubeleid 2025

De Hitachi Group heeft de Environmental Vision 2025 uitgegeven waarmee de jaarlijkse uitstoot van kooldioxide moet worden beperkt. De groep zet zich in voor een wereldwijde productie met minder impact op het milieu in de levenscyclus van alle producten en om een duurzame maatschappij te creëren met drie doelen — preventie van de opwarming van de aarde, recycling van grondstoffen en verbetering van het ecosysteem.

Lagere impact op het milieu met de nieuwe ZAXIS

Hitachi creëert een groene weg om de uitstoot van kooldioxide te verminderen ter voorkoming van de opwarming van de aarde volgens LCA*. De nieuwe ZAXIS gebruikt veel technologische innovaties, zoals de nieuwe ECO-stand en isochrone regeling. Hitachi zet zich al lang in voor het recycling van onderdelen, zoals aluminium onderdelen in radiatoren en oliekoeler. Kunststof onderdelen zijn gemarkeerd voor recycling.

*Life Cycle Assessment – ISO 14040

Wanneer deze machine, met inbegrip van het satellietcommunicatiesysteem, in een ander land wordt gebruikt dan dat waarvoor het is bestemd, dan moeten er eventueel wijzigingen worden aangebracht zodat de machine aan de lokale wetgevende normen (inclusief veiligheidsnormen) en wettelijke voorschriften in dat land voldoet. Exporteer en gebruik deze machine niet buiten het land waarvoor deze is bestemd, maar pas wanneer deze daarvoor is goedgekeurd. Neem contact op met uw Hitachi-dealer bij vragen over naleving van de wetgeving.

Deze specificaties kunnen zonder voorafgaand bericht worden gewijzigd. Illustraties en foto's tonen de standaardmodellen en kunnen al dan niet optioneel materiaal en accessoires bevatten. Alle standaardonderdelen kunnen bovendien een andere kleur en kenmerken hebben. Lees voor gebruik de gebruikershandleiding zodat u de machine op de juiste manier bedient.

KS-NL265EU