

ZAXIS-2-serie

HITACHI

ZAXIS
22U



HYDRAULISCHE GRAAFMACHINE

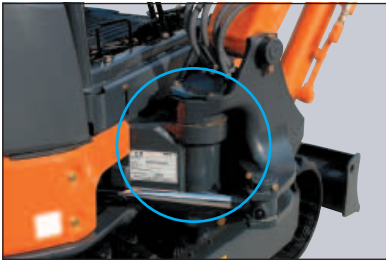
- Modelcode: ZX22U-2
- Motorvermogen: 14,6 kW (19,6 HP)
- Bedrijfsgewicht: 2.390 kg
- Bak: 0,07 m³

Hitachi paste bij het ontwerp van de nieuwe ZAXIS 22U binnendraaier al zijn knowhow op het vlak van graafmachines toe. Deze machine voldoet aan de eisen van de klant op het vlak van bedieningscomfort, veiligheid en onderhoudsvriendelijkheid. Deze reeks voldoet aan de laatste normen op het vlak van emissies en geluidsproductie en aan de ROPS/OPG (dakbescherming)-standaarden. De machinist heeft maximale controle over de machine vanuit de comfortabele stoel. Dankzij de lange levensduur en het eenvoudige onderhoud van de machine profiteren eigenaars van lagere eigendomskosten.



Opmerking: Sommige foto's in deze brochure tonen een onbemande machine met de uitrustingsstukken in een werkpositie. Deze zijn alleen gemaakt bij wijze van demonstratie en de getoonde handelingen worden niet aanbevolen onder normale werkomstandigheden.

Compact en toch krachtig



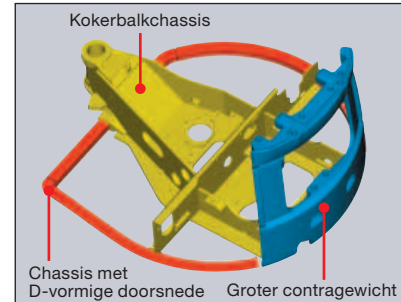
Enkele zwenkpen

Er wordt één grote zwenkpen gebruikt om de schokken weg te werken.



Twee rijnsnelheden voorzien

Er zijn twee verschillende rijnsnelheden beschikbaar, wat het verplaatsen van de machine op de werkplek efficiënter en vlotter maakt.



Groter contragewicht en verzaard onderstel

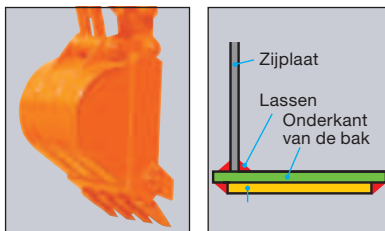
Het nieuw ontworpen kokerbalkchassis combineert een laag gewicht met een grote duurzaamheid. Het grotere contragewicht en het verzaarde onderstel biedt een lager zwaartepunt en een grotere stabiliteit.



Extra contragewicht

Wanneer er vooraan een zwaar uitrustingsstuk wordt gebruikt, zoals een sorteergrijper, kan het extra contragewicht gemakkelijk worden gemonteerd voor meer stabiliteit.

- Extra contragewicht: 180 kg



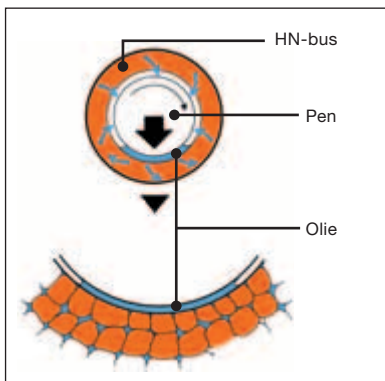
Duurzame bak met vlakke onderkant

De machine is standaard uitgerust met een bak met vlakke onderkant, om slijtage aan de onderkant van de bak zoveel mogelijk te beperken. Met het oog op een grotere duurzaamheid worden aan de onderkant van de bak brede anti-slijtageplaten gelast.



Beproefde HN-bussen

De beproefde HN-bus, een origineel onderdeel van Hitachi, wordt gebruikt bij ieder pengewricht vooraan voor minder schokken en onderhoud. De tijd tussen smeerbeurten bedraagt 500 uren.



De HN-bus, nog zo'n voorbeeld van de innovatieve technologie van Hitachi, staat garant voor een lange levensduur en een grote duurzaamheid. De olie met hoge viscositeit is vacuüm geïmpregneerd in het gesinterde metaal met hoge hardheidsgraad. Tijdens de werking van de machine wordt de olie uit de poriën van de bus in de ruimte tussen de pen en de bus geperst, waardoor het systeem zelfsmarend werkt.

Geschikt voor een hele reeks toepassingen

- Pad rupsen



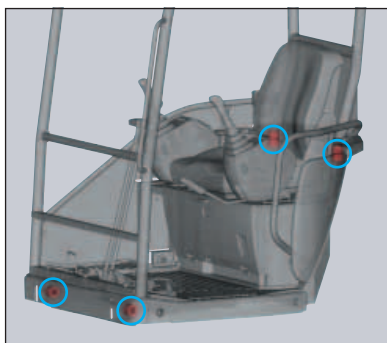


Comfort en veiligheid voor de machinist



Gemakkelijk afleesbaar beeldscherm

De gebruiker kan de conditie van de machine altijd in één oogwenk controleren. Brandstofpeil, koelvloeistof temperatuur en verschillende andere indicatielampjes worden duidelijk op de juiste plaats weergegeven.



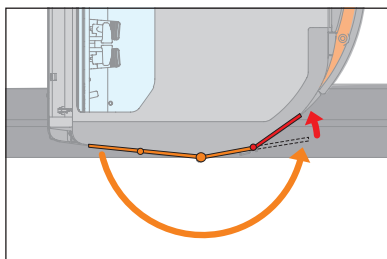
Met rubber afgewerkte vloer

De cabine rust op 4 schokabsorberende rubbersteunen, die een comfortabele bediening garanderen.



Betere zichtbaarheid met zonneklep aan dak (kap)

De zonneklep maakt integraal deel uit van het dak en biedt een beter zicht naar boven. Het overhangende dak houdt de knieën van de machinist droog wanneer het een beetje regent.



Brede voudeurcabine

De deur gaat in twee fases open en is breder (610 mm) voor een makkelijke instap.



Uitschakelhendel van de hulpbesturing

Alle bedieningen - boom, arm, zwenken, rijden en blad - kunnen worden uitgeschakeld door de uitstapbeveiliging. Dit is een doeltreffende manier om te beletten dat de hendels ongewild worden bediend.

Verschillende toebehoren

- Opbergvak in de rugleuning van de stoel
- Bekerhouder



- Veiligheids-gordel



- Asbak (cabine)



- Gereedschapskist (kap)



- Antislip-opstaprede



ROPS/OPG (dakbescherming) cabine en kap

Zowel het model met kap als dat met cabine voldoen aan de laatste ROPS-, OPG (dakbescherming)- en TOPS-standaarden. Deze beschermen de machinist niet alleen als de machine over de kop zou gaan of kantelen, maar ook tegen vallende voorwerpen. De veiligheidsgordel biedt extra bescherming.

De cabine en kap voldoen aan de internationale standaarden en moeten de machinist beschermen als de machine kantelt.

ROPS: beschermende structuur die letsel bij omkantelen voorkomt
 OPG (dakbescherming): beschermt de machinist tegen vallende voorwerpen
 TOPS: bescherming tegen omkantelen

Neutraal motorstartstelsel

De motor kan alleen worden gestart wanneer de uitstapbeveiliging is ingeschakeld. Dit is het zogenaamde neutrale motorstartstelsel. Hiermee worden onverwachte slingerbewegingen geëlimineerd wanneer de motor plots begint te draaien bij het onbewust aanraken van de bedieningshendel.

Zwenk/Rijparkeerremmen (standaard)

Met het oog op een maximale veiligheid zijn zowel de zwenkparkeerrem als de rijparkeerrem standaard voorzien.



Onderdelen en service

De afgelopen jaren heeft Hitachi de nodige ervaring opgedaan op een van de meest competitieve servicemarkten ter wereld: Japan. Op basis van onze kennis op het vlak van rechtstreekse contacten met klanten hebben we een wereldwijd ondersteuningsysteem ontworpen dat uitermate doeltreffend en efficiënt is. Wereldwijd beschikken meer dan 150 dealers over uitstekend getrainde technici en een groot aantal onmiddellijk beschikbare onderdelen. Uw Hitachi-dealer kan u alles vertellen over de serviceprogramma's die voor uw regio en machine beschikbaar zijn. Niet alle diensten en/of programma's zijn in iedere regio of voor alle machines beschikbaar.

Als u de mogelijkheden van uw machine optimaal wilt benutten, heeft u originele onderdelen van Hitachi nodig. In de meeste gevallen is er een Hitachi-dealer bij u in de buurt, die het benodigde onderdeel op voorraad heeft. Hitachi minimaliseert de leveringstijd voor ieder onderdeel doordat de vier onderdelencentra in Japan, Singapore, Nederland en Noord-Amerika via een online systeem met elkaar verbonden zijn en er informatie wordt uitgewisseld over het aantal en het type beschikbare onderdelen. Hierdoor kunt u erop rekenen dat uw onderdelen zo efficiënt en snel mogelijk worden verzonden.



Gemakkelijk onderhoud



Opklapbare vloer

De cabinevloer kan worden opgeklapt voor een eenvoudig en snel onderhoud, zelfs in noodgevallen. De vloer kan tot 50° worden omhooggeklapt, zodat de gebruiker onder de cabinevloer kan werken. Hierdoor krijgt hij ook rechtstreekse toegang tot het zwenkmechanisme en de startmotor achter de motor onder de cabinevloer. Dit ontwerp spaart tijd bij het uitvoeren van inspectie- en onderhoudswerkzaamheden.



Vereenvoudigd dagelijks onderhoud

De motorkap kan omhoog en omlaag worden geschoven voor een snel onderhoud, zelfs in krappe ruimten. Er wordt geen gebruik meer gemaakt van een openzwaaiende kap die onderhouds- en service-werkzaamheden bemoeilijkt. Aan de rechterkant zit een openzwaaiende kap voor een snelle controle van de accu en de radiator.



Maakt gebruik van rupsen die modder gemakkelijk laten afvoeren

Het rupschassis met X-vormige balken kreeg een afgeronde vorm voor een gemakkelijke afvoer van modder. Het zijdelingse rupschassis heeft een schuine vorm aan één zijde, waardoor de modder er gemakkelijker afschuift en niet blijft hangen. Hierdoor verspilt men minder tijd bij het wassen van de machine en bespaart men ook kosten om de modder af te voeren.



Verstevigd chassis in D-vorm

Het machinechassis is verstevigd met een frame in een D-vorm, dat het geheel beschermt tegen beschadiging en schokken door obstakels.



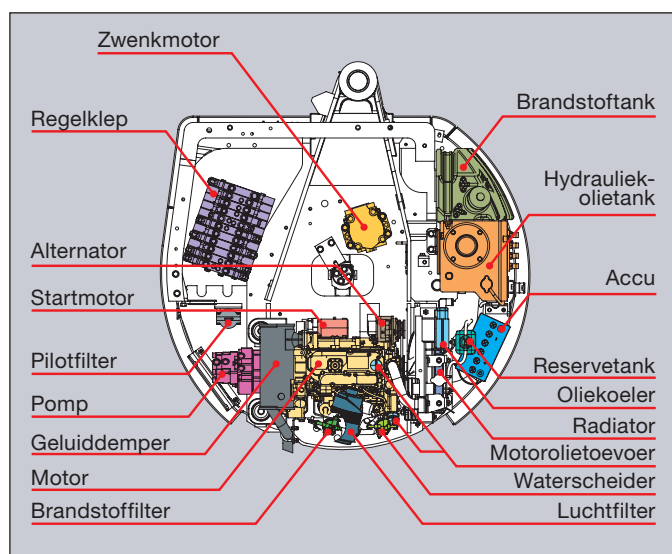
Slangaansluiting voorkant cabine

De slang aansluitingen zitten aan de voorkant van de cabine waardoor ze gemakkelijk kunnen worden vervangen.



Gemakkelijk te repareren stalen kap

Een stalen beschermkap is gebruikt voor zwaar gebruik en kan bij beschadiging gemakkelijk worden gerepareerd. De stalen kap is duurzaam, recyclebaar en voordelig.



ZX22U-2 zijn dusdanig gepositioneerd, waardoor ze gemakkelijk en efficiënt kunnen worden geïnspecteerd en vervangen. De inspectiepunten staan dicht bij elkaar voor snel dagelijks onderhoud.

MOTOR

Model	Yanmar 3TNV76
Type	Watergekoeld, viertakt, driecilinder dieselmotor met wervelverbrandingskamer en injectie
Nominaal vermogen	
ISO 9249, netto	14,6 kW (19,6 HP) bij 2.400 min ⁻¹ (rpm)
Maximum koppel	66 N·m (6,7 kgf.m) bij 1.800 min ⁻¹ (rpm)
Boring en slag	76 x 82 mm
Cilinderinhoud	1.115 l
Accu	1 x 12 V, 36 Ah

HYDRAULISCH SYSTEEM

Het beproefde systeem met drie pompen en armcircuit dat energie terugwint is verbeterd. Het maakt gecombineerde handelingen en precisiebesturing nu nog makkelijker en vloeiender.

Hoofdpompen	Twee plunjerpompen met variabele opbrengst
Maximale olieopbrengst	2 x 28,8 l/min
Derde pompen	Eén tandwielpompe
Maximale olieopbrengst	15,6 l/min
Hulpomp	Eén tandwielpompe
Maximale olieopbrengst	6,5 l/min

Ontlastklepinstellingen

Circuit hoofdpompen	20,6 MPa (210 kgf/cm ²)
Circuit van de derde pomp	20,6 MPa (210 kgf/cm ²)
Hulpcircuit	3,9 MPa (40 kgf/cm ²)

Hydraulische cilinders

Zuigerstangen en buizen met hoge sterkte. Einddemping aangebracht in hefcilinders, arm inrol- en uitrolcircuits om schokken aan de slaguiteinden te absorberen.

Afmetingen

	Hoeveelheid	Boring	Stangdiameter	Slag
Boomkap	1	70 mm	40 mm	524 mm
Boom cabine	1	70 mm	40 mm	509 mm
Arm	1	70 mm	40 mm	380 mm
Bak	1	55 mm	35 mm	439 mm
Zwenkboom	1	65 mm	35 mm	372 mm
Blad	1	70 mm	40 mm	131 mm

BESTURINGSELEMENTEN

Hydraulische bedieningshendels voor alle handelingen.

UITRUSTINGSSTUKKEN

BAKKEN

ISO 7451 capaciteit	Breedte		Aantal tanden	Gewicht	Uitrustingsstuk	
	Zonder zijmessen	Met zijmessen			1,00 m arm	1,30 m arm
0,04 m ³	250 mm	300 mm	3	52 kg	A	A
0,05 m ³	300 mm	350 mm	3	53 kg	A	A
0,06 m ³	350 mm	400 mm	3	55 kg	A	A
0,07 m ³	400 mm	450 mm	3	58 kg	A	B
0,08 m ³	450 mm	500 mm	3	61 kg	B	B
0,09 m ³	500 mm	550 mm	4	66 kg	B	C
Opbrekkracht arm					12,0 kN	10,0 kN
Graafkracht bak					18,6 kN	18,6 kN

A: Algemene graafwerkzaamheden

B: Lichte graafwerkzaamheden

C: Laden

ZWENKMECHANISME

Axiale zuigermotor met hoog koppel en met planetaire tandwielvertraging. De draaikrans is een eenrijige afgeschuinde kogellager met inductiegehard intern tandwiel. Het interne tandwiel en het rondsel zijn ondergedompeld in smeermiddel. De zwenkparkeerrem is een met een veer ingestelde/hydraulisch ontkoppelde schijf. De in de zwenkmotor ingebouwde schokloze zwenkklep absorbeert schokken bij het stoppen met zwenken, waardoor soepel stoppen wordt gegarandeerd.

Zwenksnelheid

9,7 min⁻¹ (9,7 rpm)

ONDERSTEL

Rupsen

Tractoronderstel. Gelast rupschassis van zorgvuldig gekozen materialen. Zijchassis vastgelast aan rupschassis.

Aantal rollen aan iedere zijde

Onderrollen

3

Transmissie

Iedere rups wordt aangedreven door een axiale zuigermotor met een hoog koppel met twee snelheden via planetaire tandwielvertraging, waardoor tegengestelde rotatie van de rupsen mogelijk wordt. De in de rijmotor ingebouwde ontlastklep voor schokloos rijden absorbeert schokken bij het stoppen, waardoor een soepele stop wordt gegarandeerd.

Rijsnelheden	Hoog: 0 tot 4,4 km/u
(met rubberen tracks)	Laag: 0 tot 2,7 km/u
Rijsnelheden	Hoog: 0 tot 4,2 km/u
(met staal met kam)	Laag: 0 tot 2,6 km/u
Klimvermogen	58 % (30 graden) constant

GEWICHTEN EN GRONDDRUK

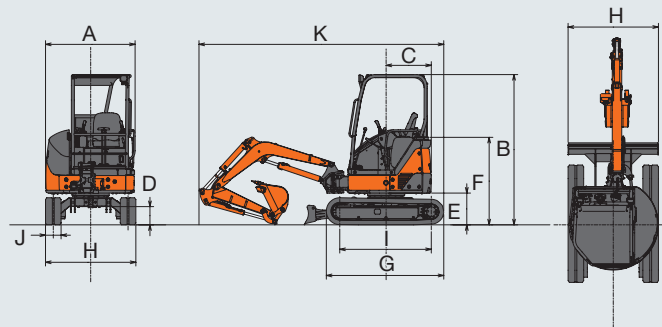
Uitrusting bij de ZX22U-2: 0,70 m arm en 0,07 m³ (ISO 7451 capaciteit) back.

	Bedrijfgewicht	Gronddruk
Model met kap		
250 mm rubber tracks	2.390 kg	29 kPa (0,30 kgf/cm ²)
250 mm kamplaten	2.540 kg	31 kPa (0,31 kgf/cm ²)
Model met cabine		
250 mm rubber tracks	2.530 kg	31 kPa (0,31 kgf/cm ²)
250 mm kamplaten	2.680 kg	32 kPa (0,33 kgf/cm ²)

INHOUDEN

	liters
Brandstoftank	29,0
Motoroelievloeistof	4,3
Motorolie	3,8
Transmissie (iedere zijde)	0,3
Hydraulisch systeem	38,0
Hydraulische tank (verwijzing oliepeil)	28,0

AFMETINGEN



Opmerking:

Op de afbeelding wordt de ZX22U-2 met kap weergegeven, met de 1,00 m arm en de 250 mm rubber tracks.

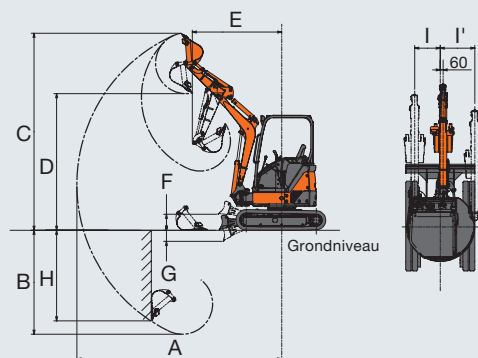
De kap en de cabine voldoen aan de eisen van ROPS (ISO 3471) en OPG (dakbescherming) (ISO 10262, Niveau 1).

Eenheid: mm

Modelcode	ZX22U-2	
	Kap	Cabine
A Totale breedte	1.440	
B Totale hoogte	2.410	2.460
C Draaicirkel contragewicht (met extra contragewicht)	725 (820)	
D Minimale bodemvrijheid	295	
E Ruimte onder contragewicht	510	
F Hoogte motorkap	1.405	
G Lengte onderwagen	1.890	
H Breedte onderwagen	1.450	
I Midden ketting wiel tot midden kettingspan wiel	1.470	
J Breedte rupsplaten	250	
K Maximale transportlengte (met 1,30 m arm)	3.930 (3.970)	

WERKBEREIK

Eenheid: mm



Opmerking:

Op de afbeelding wordt de ZX22U-2 met kap weergegeven met 0,07 m³ bak, 1,00 m arm en 250 mm rubber tracks.

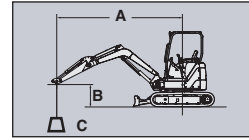
Eenheid: mm

Modelcode	ZX22U-2	
	Kap	Cabine
A Maximaal graafbereik	4.300 [4.580]	
B Maximale graafdiepte	2.320 [2.585]	
C Maximale snijhoogte	4.140 [4.350]	3.960 [4.150]
D Maximale storthoogte	2.870 [3.080]	2.710 [2.900]
E Minimale draaicirkel (Bij maximale zwenk boom)	1.880 (1.570) [2.000 (1.675)]	1.975 (1.660) [2.060 (1.740)]
F Hoogste positie onderkant blad (boven maaiveld)	315	
G Laagste positie onderkant blad (onder maaiveld)	250	
H Maximale verticale muur	1.930 [2.210]	
I / I' Zwenkafstand (Maximale zwenkhoek boom)	515 (48°) / 710 (67°)	

Het cijfer tussen [] geldt voor de ZX22U-2 met de 1,30 m arm.

Metrische maten

- Opmerkingen: 1. De metingen zijn op ISO 10567 gebaseerd.
 2. De hefcapaciteit is niet meer dan 75% van de kantelbelasting met de machine op een stevige, vlakke ondergrond of 87% volledige hydraulische capaciteit.
 3. Het laadpunt is de middellijn van de montagepen van de bakscharnier op de arm.
 4. (*) geeft aan dat de belasting wordt beperkt door de hydraulische capaciteit.



- A: Laadstraal
 B: Hoogte laadpunt
 C: Hefcapaciteit

ZX22U-2 MODEL MET KAP, BLAD BOVEN GROND

Eenheid: 1.000 kg

Conditie	Hoogte laadpunt	Laadstraal						Bij max. bereik		
		1,0 m		2,0 m		3,0 m		meter	meter	meter
		☺	☹	☺	☹	☺	☹			
Arm 1,00 m 250 mm rubber tracks	2,0 m			*0,69	0,66	0,40	0,34	0,32	0,27	3,47
	1,0 m					0,38	0,32	0,28	0,24	3,66
	0 (Grond)			0,69	0,56	0,37	0,31	0,30	0,25	3,49
	-1,0 m	*1,62	*1,62	0,70	0,57			0,41	0,34	2,85

Conditie	Hoogte laadpunt	Laadstraal						Bij max. bereik		
		1,0 m		2,0 m		3,0 m		meter	meter	meter
		☺	☹	☺	☹	☺	☹			
Arm 1,00 m Rubber tracks 250 mm met extra conragewicht 180 kg	2,0 m			*0,69	*0,69	0,48	0,41	0,38	0,32	3,47
	1,0 m					0,46	0,39	0,34	0,29	3,66
	0 (Grond)			0,82	0,67	0,44	0,37	0,36	0,31	3,49
	-1,0 m	*1,62	*1,62	0,83	0,68			0,48	0,41	2,85

ZX22U-2 MODEL MET KAP, BLAD OP GROND

Eenheid: 1.000 kg

Conditie	Hoogte laadpunt	Laadstraal						Bij max. bereik		
		1,0 m		2,0 m		3,0 m		meter	meter	meter
		☺	☹	☺	☹	☺	☹			
Arm 1,00 m 250 mm rubber tracks	2,0 m			*0,69	0,66	*0,59	0,34	*0,59	0,27	3,47
	1,0 m					*0,74	0,32	*0,61	0,24	3,66
	0 (Grond)			*1,51	0,56	*0,83	0,31	*0,65	0,25	3,49
	-1,0 m	*1,62	*1,62	*1,21	0,57			*0,68	0,34	2,85

Conditie	Hoogte laadpunt	Laadstraal						Bij max. bereik		
		1,0 m		2,0 m		3,0 m		meter	meter	meter
		☺	☹	☺	☹	☺	☹			
Arm 1,00 m Rubber tracks 250 mm met extra conragewicht 180 kg	2,0 m			*0,69	*0,69	*0,59	0,41	*0,59	0,32	3,47
	1,0 m					*0,74	0,39	*0,61	0,29	3,66
	0 (Grond)			*1,51	0,67	*0,83	0,37	*0,65	0,31	3,49
	-1,0 m	*1,62	*1,62	*1,21	0,68			*0,68	0,41	2,85

ZX22U-2 MODEL MET KAP, BLAD BOVEN GROND, LANGE ARM

Eenheid: 1.000 kg

Conditie	Hoogte laadpunt	Laadstraal						Bij max. bereik		
		1,0 m		2,0 m		3,0 m		meter	meter	meter
		☺	☹	☺	☹	☺	☹			
Arm 1,30 m 250 mm rubber tracks	2,0 m					0,41	0,35	0,28	0,23	3,78
	1,0 m			0,73	0,59	0,38	0,32	0,25	0,21	3,96
	0 (Grond)			0,68	0,55	0,37	0,31	0,26	0,22	3,80
	-1,0 m	*1,20	*1,20	0,68	0,55	0,36	0,30	0,33	0,28	3,25

Conditie	Hoogte laadpunt	Laadstraal						Bij max. bereik		
		1,0 m		2,0 m		3,0 m		meter	meter	meter
		☺	☹	☺	☹	☺	☹			
Arm 1,30 m Rubber tracks 250 mm met extra conragewicht 180 kg	2,0 m					0,48	0,41	0,33	0,28	3,78
	1,0 m			0,86	0,70	0,46	0,39	0,30	0,26	3,96
	0 (Grond)			0,81	0,66	0,44	0,37	0,31	0,27	3,80
	-1,0 m	*1,20	*1,20	0,81	0,66	0,44	0,37	0,39	0,33	3,25

ZX22U-2 MODEL MET KAP, BLAD OP GROND, LANGE ARM

Eenheid: 1.000 kg

Conditie	Hoogte laadpunt	Laadstraal						Bij max. bereik		
		1,0 m		2,0 m		3,0 m		meter	meter	meter
		☺	☹	☺	☹	☺	☹			
Arm 1,30 m 250 mm rubber tracks	2,0 m					*0,50	0,35	*0,43	0,23	3,78
	1,0 m			*1,22	0,59	*0,67	0,32	*0,45	0,21	3,96
	0 (Grond)			*1,45	0,55	*0,81	0,31	*0,53	0,22	3,80
	-1,0 m	*1,20	*1,20	*1,38	0,55	*0,73	0,30	*0,61	0,28	3,25

Conditie	Hoogte laadpunt	Laadstraal						Bij max. bereik		
		1,0 m		2,0 m		3,0 m		meter	meter	meter
		☺	☹	☺	☹	☺	☹			
Arm 1,30 m Rubber tracks 250 mm met extra conragewicht 180 kg	2,0 m					*0,50	0,41	*0,43	0,28	3,78
	1,0 m			*1,22	0,70	*0,67	0,39	*0,45	0,26	3,96
	0 (Grond)			*1,45	0,66	*0,81	0,37	*0,53	0,27	3,80
	-1,0 m	*1,20	*1,20	*1,38	0,66	*0,73	0,37	*0,61	0,33	3,25

STANDAARDUITRUSTING

De standaarduitrusting kan per land verschillen, dus raadpleeg uw Hitachi-dealer voor gegevens.

MOTOR

- Waterscheider voor motorbrandstofsysteem
- Startstelsysteem met motor in neutrale stand

HYDRAULISCH SYSTEEM

- Hydraulische bedieningshendels
- Noodhendel bediening
- Rijsysteem met twee snelheden
- Parkeerrem tegen zwenken
- Parkeerrem tegen rijden
- Leidingen voor uitrustingsstukken

KAP (Cabine)

- ROPS/OPG (dakbescherming)**
- Verstelbare stoel**
- Veiligheidsgordel**
- Geveerde stoel**
- Polssteun**
- Opbergvak in de rugleuning van de stoel**
- Ruitenwisser***
- Vooruitsproeier***
- Twee werkklampen**
- AM/FM radio***
- 12 V stopcontact**
- Asbak***
- Bekerhouder**
- Opbergvak*
- Evacuatiehamer***
- Verwarming***

ONDERSTEL

- 250 mm rubber tracks
- Halflang steunblad

ACCESSOIRES VOORKANT

- O-ring penafdichtingen voor bak
- HN-bus
- 1,88 m boom
- 1,00 m arm

CONTRAGEWICHT

- Extra contragewicht: 180 kg

Opmerkingen:

* Voor modellen met kap

** Voor modellen met kap en cabine

*** Voor modellen met cabine

OPTIONELE UITRUSTING

De optionele uitrusting kan per land verschillen, dus raadpleeg uw Hitachidealer voor gegevens.

MOTOR

- Dubbele filter luchtreiniger

HYDRAULISCH SYSTEEM

- Rijbewegingsalarm

KAP (Cabine)

- Hulplamp**
- Achteruitkijkspiegel**
- NS (New Standard)-sleutel**
- Elektrisch slot (stoptoets)**
- TEN-slot**
- Mechanisch slot**

ONDERSTEL

- 250 mm kamplaten
- 250 mm padtrekkerkam

VOORKANT

- 1,30 m arm
- Bakken

Opmerkingen:

* Voor modellen met kap

** Voor modellen met kap en cabine

*** Voor modellen met cabine

Deze specificaties kunnen zonder voorafgaand bericht worden gewijzigd.
Illustraties en foto's tonen de standaardmodellen en kunnen al dan niet optioneel materiaal of
accessoires bevatten. Alle standaardonderdelen kunnen een andere kleur en kenmerken vertonen.
Lees voor gebruik de gebruikershandleiding voor een correcte bediening.



KS-NL046EUP