

# ZAXIS250



## HYDRAULISCHE GRAAFMACHINE

Modelcode ZX250LC-5B / ZX250LCN-5B

Motorvermogen: 132 kW (177 HP)

Bedrijfgewicht ZX250LC-5B: 25.300 - 27.300 kg / ZX250LCN-5B: 25.200 - 27.200 kg

Bak ISO met kop: 1,00 - 1,62 m<sup>3</sup>



# RONDOM DE MACHINE

## INHOUD

### 4-5 Prestaties

Meer vermogen, koppel en snelheid zorgen voor optimale prestaties voor elke machine van Hitachi.

### 6-7 Productiviteit

De nieuwe ZAXIS heeft een grote impact op de efficiëntie, maar een lage impact op het milieu.

### 8-9 Comfort

De cabine van de nieuwe ZAXIS biedt meer veiligheid en comfort op de werkplek.

### 10-11 Duurzaamheid

Hitachi staat bekend om zijn hoogwaardige machines, die aan de vereisten van de zwaarste werklocaties kunnen voldoen.

### 12-13 Onderhoud

Gemakkelijk bereikbare voorzieningen voor reiniging en dagelijks onderhoud verminderen stilstand en maximaliseren de inzetbaarheid van de ZAXIS 250.

### 14-15 Hitachi Support Chain

Al onze klanten kunnen na verkoop een beroep doen op uiteenlopende service- en ondersteuningsopties.

### 16-23 Specificaties

### Lagere brandstofkosten

Het hydraulische TRIAS-systeem levert meer opbrengst, terwijl het brandstofverbruik beter is dan bij het vorige ZAXIS model.

### Meer zwenkvermogen

Het grotere zwenkkoppel maakt het gemakkelijker om naast muren te graven en op hellingen te werken.

### Toegevoegde duurzaamheid

De versterkte boom-armverbindingen zijn voorzien van bussen geschikt voor zware omstandigheden.

### Sneller bewegen

De mogelijkheid tot stopzetten van het armrecirculatiesysteem en het hydraulische boostersysteem vergroten de snelheid van de arm tijdens het werken.

### Meer veelzijdigheid

Dankzij twee extra spoelen in het hoofdventielenblok kunnen uitrustingsstukken eenvoudig worden gemonteerd.



**ZAXIS** Empower your Vision.



Bij het ontwerp van de nieuwe middelgrote ZAXIS 250-graafmachine van Hitachi hadden we slechts één doel voor ogen – versterking van uw visie (“Empower your vision”).

Deze machine toont zijn waarde op vijf belangrijke punten: prestaties, productiviteit, comfort, duurzaamheid en betrouwbaarheid. We weten dat eigenaren van machineparken behoefte hebben aan hoogwaardige, efficiënte machines, die effectief kunnen werken, ook onder zware omstandigheden. We realiseren ons ook dat machinisten in een veiligere, gebruikersvriendelijke omgeving willen werken, met een machine die met snelheid en precisie op hun vaardigheden kan reageren. En om een goed resultaat te bereiken, op tijd, binnen het budget en volgens een hoge standaard, streven we ernaar de inzetbaarheid van de nieuwe ZAXIS 250 te maximaliseren, met eenvoudige onderhoudsvoorzieningen en ons after sales programma, Hitachi Support Chain.

### Meer beenruimte

De stoel en console kunnen op de nieuwe ZAXIS verder naar achteren worden geschoven, met als gevolg meer comfort in de werkomgeving voor de machinist. De rechterconsole biedt een betere ergonomie.

### Ultiem comfort

De verwarmde, luchtgeveerde stoel is ideaal voor gebruik in koude klimaten en absorbeert trillingen tijdens de werkzaamheden, zodat de machinist minder snel vermoeid raakt.

### Eenvoudig toegankelijke informatie

Het grote multifunctionele LCD-scherm is duidelijk leesbaar, ook bij fel zonlicht of als het donker is, en biedt technische gegevens.

### Snelle en eenvoudige toegang tot inspectiepunten

De condensor van de airconditioner kan eenvoudig worden geopend voor het reinigen van de condensor en radiator. De inspectiepunten zijn praktisch geplaatst.





# PRESTATIES

De nieuwe serie middelgrote graafmachines van Hitachi is zodanig ontworpen dat zelfs eerdere prestatieniveaus worden overtroffen. We hebben elk onderdeel geëvalueerd zodat u het maximale uit uw machine kunt halen, bij elk grondverzetproject en op elk bouwterrein. Net als alle nieuwe modellen biedt de ZAXIS 250 meer vermogen, koppel en snelheid, maar ook lagere bedrijfskosten. Zo kunt u erop vertrouwen dat door Hitachi te kopen u al een voorsprong op de concurrentie heeft.





# Een nieuwe standaard op de bouwplaats door meer vermogen en snelheid



## Lagere brandstofkosten

Het binnenhalen van opdrachten en het voldoen aan productie-doelstellingen zijn zeer competitieve processen waarmee u uw bedrijf kunt ontwikkelen. De keuze in bouwmachines is essentieel en uw succes is afhankelijk van de productiviteit en efficiëntie van uw machines. En daarom hebben wij het nieuwe hydraulische TRIAS-systeem ontwikkeld.

Via de nieuwste geavanceerde hydraulische en elektronische technologieën willen we een aanzienlijke besparing op brandstofkosten bereiken en dat doen we met onze nieuwe motor met een laag emissieniveau. Dankzij onze TRIAS-hydraulica is uw brandstofverbruik in de PWR-stand \* 9 % lager – ten opzichte van de P-stand van de vorige ZAXIS – terwijl u tegelijkertijd een hoge productiviteit kunt handhaven.

Ook in de ECO-stand is 18 % minder brandstofverbruik mogelijk\*. Dit levert nog altijd een relatief hoge productiviteit op met dezelfde hoeveelheid brandstof.

## Hogere prestaties

Elke machinist werkt graag met een soepele, snelle en secure machine - en dat is juist wat de ZAXIS 250 biedt. Onze laatste innovaties zijn specifiek ontworpen voor de nieuwe generatie middelgrote graafmachines van Hitachi.

Het hydraulische boostersysteem en andere hydraulische systemen zorgen voor een hogere snelheid bij armbewegingen naar de machinist toe als de hydraulische belasting relatief laag is. Onze beproefde powerboostfunctie is nog eens met 10 % verbeterd\*, voor verbeterde graafprestaties en hefcapaciteit.

De veelzijdigheid van de ZAXIS 250 wordt duidelijk met het ondersteuningssysteem voor de uitrustingsstukken, met 11 standen die op het scherm kunnen worden weergegeven voor het eenvoudig monteren van verschillende uitrustingsstukken. Door middel van twee extra spoelen is het gemakkelijk een extra functie te voorzien van een grote olie-opbrengst.

Daarnaast is het zwenkmoment voor de ZAXIS 250 met 9 % verhoogd\*. Dankzij de verbeterde zwenkkracht kan de machine nu gemakkelijker naast muren graven en beter op hellingen werken.

Bij een grotere graafkracht kan hard of samengedrukt materiaal beter worden verwijderd.

\* Op basis van typisch werkpatroon verzameld via Global e-Service

## Belangrijkste kenmerken

■ 9 % minder brandstofverbruik (PWR-stand tegenover ZX-3 P-stand)\*

■ 18 % minder brandstofverbruik (ECO-stand tegenover ZX-3 P-stand)\*

■ Nieuw hydraulisch TRIAS-systeem hogere productiviteit en lager brandstofverbruik

■ Ondersteuningssysteem uitrustingsstukken

■ Powerboost

■ Meer hefcapaciteit

■ Meer zwenkvermogen en graafkracht

■ Twee extra spoelen





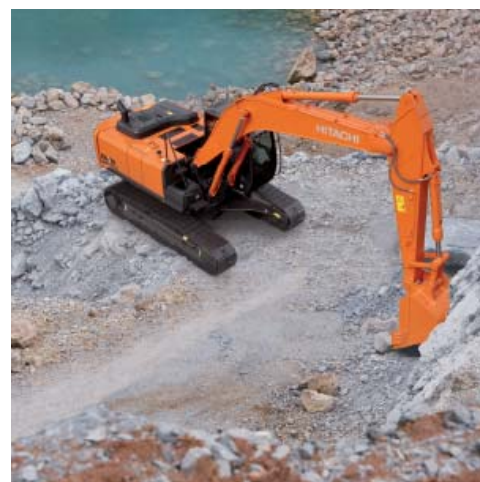
# PRODUCTIVITEIT

Hitachi heeft de nieuwe middelgrote ZAXIS-graafmachine ontwikkeld om aan de nieuwste EU-voorschriften voor emissienormen te voldoen, maar zonder compromis op het gebied van productiviteit. Dankzij diverse milieuvriendelijke eigenschappen heeft de ZAXIS 250 gegarandeerd minder impact op het milieu. Toch heeft deze machine nog altijd een grote impact op de efficiëntie op elke locatie, met een snel rendement op uw investering.





# Evenwicht tussen krachtige en duurzame efficiëntie



## Duurzame efficiëntie

We maken ons sterk voor de duurzame ontwikkeling van het productaanbod van Hitachi, vooral bij gebruik op stedelijke bouwlocaties. Daarom staat de nieuwe ZAXIS 250 symbool voor onze toewijding om de impact van bouwmachines op het milieu in overeenstemming met EU-emissienorm Stage IIIB te minimaliseren.

De ZAXIS 250 is voorzien van een roetfilter dat vuildeeltjes uit de lucht opvangt en automatisch verbrandt dankzij een oxidatiekatalysator en de uitlaatgastemperatuurregeling. De turbocompressor met variabele geometrie en het grootvolumegekoeld EGR-systeem (uitlaatgasrecirculatie) helpen ook om de NOx-niveaus te beperken.

Niet alleen heeft de ZAXIS 250 een lager emissieniveau, deze machine is ook voorzien van het Auto Shut-Down-systeem (automatische uitschakeling), dat brandstofverspilling tegengaat en het geluidsniveau in de cabine beperkt.

Daarnaast zijn alle kunststof onderdelen op de nieuwe ZAXIS-serie middelgrote graafmachines geschikt voor recycling; deze onderdelen zijn duidelijk gemarkeerd om dat proces te vereenvoudigen.

## Krachtige efficiëntie

Wij richten ons ook op het vinden van de juiste balans tussen mens, milieu en bedrijfsresultaat. De totale exploitatiekosten van de nieuwe ZAXIS 250 dragen bij tot de winstgevendheid van uw bedrijf.

De krachtige motor van de nieuwste generatie die in de ZAXIS 250 ligt, voldoet aan de norm Stage IIIB en levert een hogere productiviteit en brandstofefficiëntie. Bovendien zijn alle onderdelen voorzien van geavanceerde regelingen. Het hydraulische TRIAS-systeem is ook ontwikkeld voor hogere opbrengsten met een beter brandstofverbruik dan het vorige ZAXIS-model.

De middelgrote graafmachines van Hitachi staan bekend om hun krachtige en betrouwbare prestaties, vooral als er dagelijkse doelen en uiteindelijke deadlines op drukke locaties moeten worden gehaald. De nieuwste serie ZAXIS-modellen is ontworpen voor meer productiviteit zonder dat het milieu wordt belast, door middel van duurzaamheid.

## Belangrijkste kenmerken

- Krachtig en duurzaam
- Motor volgens Stage IIIB-norm
- Roetfilter dat deeltjesmateriaal opvangt
- Turbocompressor met variabele geometrie
- Grootvolumegekoeld EGR-systeem
- Hydraulische TRIAS-systeem – brandstofefficiëntie en hogere productiviteit
- Milieuvriendelijk ontwerp
- Auto Shut-Down (automatische uitschakeling) – brandstofbesparing voor verlaging van kooldioxide-uitstoot



# COMFORT

Hitachi heeft diverse experts om advies gevraagd bij het creëren van een veilige en gebruiksvriendelijke werkomgeving in de middelgrote graafmachines. Klanten en machinisten uit de hele wereld hebben hun mening met onze ontwerpers gedeeld over wat belangrijk is in de machines. Dankzij hun medewerking hebben we een cabine ontwikkeld waarin prettig kan worden gewerkt, met beter zicht en diverse praktische functies, die niet alleen helpen om het werk gedaan te krijgen, maar die de ZAXIS 250 ook onderscheiden van de concurrentie.





# Van binnen en buiten, de nieuwe ZAXIS middelgrote graafmachines zijn toonaangevend



## Vanuit een comfortabele cabine

Na een lange werkdag op een bouwterrein langs de weg of in een steengroeve geniet u graag nog van de rest van de dag. Hitachi neemt met de nieuwe ZAXIS 250 een leidende positie op het gebied van comfort voor de machinist, zodat u juist dat nog kunt doen.

De volledig verstelbare en luchtgeveerde stoel heeft een nieuw schuifmechanisme waardoor de stoel verder dan ooit naar achteren kan worden gezet. De ruimte onder het beeldscherm is ook vergroot voor meer beenruimte. De cabine staat onder druk waardoor stof en deeltjes niet binnendringen.

## Zicht rondom

Op drukke bouwterreinen hebt u al uw aandacht nodig om onnodige schade of gezondheids- en veiligheidskwesties te vermijden. Het verbeterde zicht - vooral naar rechts onder - bespaart u tijd (en geld), dankzij de nieuwste innovaties van Hitachi.

Het beeldscherm en de deur zijn verplaatst voor beter zicht en de toegang tot en uit de cabine is hierdoor aanzienlijk makkelijker. De nieuwste achteruitkijkcamera biedt meer zicht op het contragewicht om de dode hoek te minimaliseren.

## Gebruiksvriendelijke functionaliteit

Hitachi heeft flink geïnvesteerd in de geavanceerde technologie van de nieuwe ZAXIS. U kunt het vermogen met uw vingertoppen regelen, dankzij de functionaliteit van het kleurenbeeldscherm en de ergonomische bedieningen.

Het nieuwe, multifunctionele LCD-beeldscherm heeft een groot en duidelijk scherm van zeven inch. Het biedt uiteenlopende praktische technische informatie, zoals een duidelijke indicatie van de machinestatus en instellingen met meertalige ondersteuning in maximaal 32 talen. Het beeldscherm en de ergonomisch ontworpen schakelaars zijn bij elkaar geplaatst en liggen vlak bij uw rechterhand. Om uitrustingsstukken makkelijker te bedienen is er optioneel een proportionele bediening voor de extra functie beschikbaar.

## Geniet van uw werk

Men zegt wel: "Time flies when you're having fun", maar we realiseren ons ook dat een blijde machinist ook productiever is. Daarom hebben we onze focus gericht op een relaxte en prettige werkomgeving in de cabine.

De AM-/FM-stereoradio is nu volledig instelbaar vanaf het kleurenscherm. Er is een mp3-aansluiting aan de geluidinstallatie toegevoegd, zodat u efficiënt en soepel kunt werken onder het genot van uw favoriete muziek. Tevens is er een opbergvakje voor uw mp3-speler.

## Belangrijkste kenmerken

■ ROPS-cabine, stofwerend

■ Verbeterd zicht

■ Nieuw LCD-kleurenscherm

■ Eenvoudig toegankelijke, directe informatie

■ Meer dan voldoende beenruimte

■ Ergonomisch ontworpen bedieningspaneel

■ Aux-aansluiting en opbergruimte voor een mp3-speler



# DUURZAAMHEID

Met meer dan 40 jaar ervaring in de productie van mechanische en hydraulische graafmachines heeft Hitachi een wereldwijde reputatie voor hoogwaardige grondverzetmachines opgebouwd. Dankzij onze geavanceerde technologische aanpak kunnen wij complete oplossingen bieden die aan uw vereisten voldoen en machines ontwikkelen die onder de zwaarste omstandigheden kunnen werken. Dat is ook een van de redenen dat de middelgrote ZAXIS-graafmachines over de hele wereld bekend staan om hun betrouwbaarheid en duurzaamheid.





# Gebouwd voor gebruik in zware werkomstandigheden



## Duurzame onderdelen

De nieuwe ZAXIS 250 is ontworpen voor gebruik onder de meest uitdagende werkomstandigheden. Voor zware werkterreinen zijn betrouwbare machines nodig, die hogere niveaus voor inzetbaarheid en productiviteit kunnen bieden. Uw exploitatiekosten dalen door de duurzaamheid van onze middelgrote graafmachines en daar gaat het uiteindelijk om.

De versterkte boom-armverbindingen zijn daar een goed voorbeeld van. Deze boom-armverbindingen zijn voorzien van bussen die de duurzame eigenschappen verbeteren en bestand zijn tegen langdurig gebruik onder zware omstandigheden.

De machine is standaard uitgerust met een hoogwaardige waterscheider. Deze vangt vocht in de brandstof op, zelfs uit brandstof met veel vocht.

## Verstevigde onderwagen

Het spanwiel en de spancilinder zijn op de ZAXIS 250 versterkt voor meer slijtvastheid. Daarnaast is de constructie zo aangepast dat het geheel minder gevoelig is voor vuil.

De duurzaamheid is verder verbeterd door aanpassingen aan de lasconstructie met betrekking tot het X-frame. Verder zijn de rijmotorophanging en de boven- en onderplaten verzwaaard, wat resulteert in materiaalspanningsreductie van zo'n 40 %.

## Cabine met ROPS-certificatie

De CRES V-drukcabine (versterkte structuur middenpijler) met ROPS-classificatie voorkomt dat er stof binnendringt en beschermt u tegen de mogelijke risico's op het werkterrein. De Roll-over Protective Structure (ROPS) is zodanig ontworpen dat, mocht de machine kantelen, de machinist beschermd wordt.

## Belangrijkste kenmerken

- Beproefde Hitachi-kwaliteit
- Meer dan 40 jaar ervaring
- Verbeterde bakophanging
- Verstevigde onderwagen



# ONDERHOUD

Waar u de ZAXIS 250 ook gebruikt, u weet dat u op een hoge productiviteit en inzetbaarheid kunt rekenen. Dat is niet alleen dankzij de betrouwbaarheid en hoogstaande kwaliteit waar de Hitachi middelgrote graafmachines om bekend staan, maar ook door een serie eenvoudig toegankelijke servicepunten voor algemene reinigings- en onderhoudswerkzaamheden. Met deze snelle en handige oplossingen kunt u nog meer op uw Hitachi-machine vertrouwen en heeft u meer tijd om de klus geklaard te krijgen.





# Langer inzetbaar door eenvoudig onderhoud



## Eenvoudige toegang

We hebben het onderhoud voor u gemakkelijker gemaakt door de introductie van diverse handige functies, die in de nieuwe ZAXIS-serie middelgrote graafmachines zijn geïntegreerd. Onze technici hebben uw vereisten beoordeeld en een aantal tijdbesparende factoren voor routine-onderhoud in de machine verwerkt.

Op het multifunctionele LCD-scherm kunt u het motoroliepeil controleren en ziet u het waarschuwinglampje verschijnen zodra de filters van de hydraulisch olie en van de brandstof vervangen moeten worden. Daarnaast kunt u een schema ingeven voor servicebeurten om zo stilstand tot een minimum te beperken.

De condensor voor de airconditioner kan aan de buitenkant van de ZAXIS 250 eenvoudig worden geopend, voor het reinigen van de condensor en de radiator. Verstoppingen kunnen ook verwijderd worden door lucht te blazen door de handige, met 1 hand te openen kap boven de radiator.

De brandstoffilters, het motoroliefilter en het luchtfilter zijn makkelijk bereikbaar. Antislip treden zijn geplaatst voor eenvoudige toegang tot de bovenwagen.

## Eenvoudig reinigen

We geloven dat eenvoudig dagelijks onderhoud de productiviteit en inzetbaarheid van uw machine verbeteren. Daarom hebben we de ZAXIS 250 voorzien van een aantal handige en snelle oplossingen, zodat u moeiteloos en zonder problemen lange dagen op het werk doorstaat.

Het antistoffilter is daar een goed voorbeeld van. Het filter is voor de koelers en uit de buurt van de ventilator geplaatst, zodat stof en vuildeeltjes gelijkmatig worden opgevangen.

De koeleenheid is parallel geplaatst en ook het afgeschuinde zijframe maakt het reinigingsproces gemakkelijker.

## Belangrijkste kenmerken

- Controle van roetfilter via Global e-Service
- Makkelijke bereikbaarheid voor dagelijks onderhoud
- Controle oliepeil vanaf de bestuurdersstoel
- Snelle en eenvoudige toegang tot servicepunten



# SUPPORT CHAIN

Zodra u klant van Hitachi wordt, kunt u vertrouwen op hoogstaande after sales, geleverd door uw geautoriseerde dealer. Hitachi biedt uitgebreide ondersteuning voor alle dealers binnen het Europese netwerk, zodat zij ervoor kunnen zorgen dat uw ZAXIS 250 aan uw vereisten blijft voldoen en uw verwachtingen overstijgt. We willen uw investering in de grondverzetmachines van Hitachi verder beschermen met ons after sales programma, Hitachi Support Chain. Dit biedt u de flexibiliteit om een speciaal afgestemd serviceplan op te stellen, via de 'schakels' van de serviceketen die via uw plaatselijke Hitachi-dealer beschikbaar zijn.





# Een flexibel after sales programma ter bescherming van uw investering

## Global e-Service

De nieuwe ZAXIS graafmachine is voorzien van een GPRS-communicatiesysteem\*. Dit systeem stuurt verschillende gegevens over uw machine naar de hoofdserver van Hitachi. Via de Global e-Service-database heeft u op afstand toegang tot alle gegevens. U hebt alleen een internetverbinding en uw aanmeldgegevens voor Global e-Service nodig.

Via Global e-Service kunnen u en uw dealer deze gegevens downloaden en delen, zodat u uw machinepark op afstand kunt beheren. Dankzij deze online functie kan uw dealer u ook actief adviseren over preventief onderhoud en speciaal op u afgestemde aanbiedingen.

De laatste informatie over de ZAXIS-graafmachine is 24/7 beschikbaar en omvat bedrijfsgegevens, zoals het aantal bedrijfsuren, cijfers over het brandstofverbruik, werkmodi en locatie. Zo kunt u uw bedrijfskosten verlagen, opdrachten efficiënt plannen en onderhoud aan uw machines actueel houden - voor optimale prestaties en minimale stilstand.

## Technische ondersteuning

Het professionele en goed opgeleide Hitachi-serviceteam combineert wereldwijde expertise en kennis van Hitachi-grondverzetmachines met uw plaatselijke taal en cultuur. We gebruiken een actieve aanpak in onze klantenservice door ons dealerpersoneel te blijven opleiden, zodat de wereldwijd beschikbare kennis naar elke monteur in ons dealernetwerk wordt doorgegeven.

## Verlengde garantie en servicecontracten

Elk nieuwe Hitachi-model wordt gedekt door een volledige garantie van de fabrikant. Uw ZAXIS-graafmachine kan echter wel extra bescherming nodig hebben door zware werkomstandigheden of om de reparatiekosten van materieel te minimaliseren. Onze dealers bieden een uniek optioneel programma voor verlengde garantie (HELP – Hitachi Extended Life Program) en uitgebreide servicecontracten om aan deze vereisten te voldoen – de effectiefste manier om de prestaties van uw nieuwe ZAXIS graafmachine te optimaliseren.

## Onderdelen en ruildelen

Hitachi biedt verschillende series onderdelen voor uw specifieke behoeften. Naast onze originele onderdelen heeft u de volgende opties:

- Als uw machines al een aantal jaar in gebruik zijn, kan Hitachi second genuine onderdelen als aantrekkelijk geprijsde oplossing bieden.
- Voor veeleisende toepassingen of in extreme klimaten biedt Hitachi een serie 'performance' onderdelen.
- Als u een zuinige oplossing voor preventieve vervanging zoekt, zijn ruildelen de beste optie.

Wat u ook kiest, alles is goed geregeld dankzij de bekende kwaliteit en garantie van Hitachi.

Uw Hitachi-dealer kan u meer vertellen over de bovenstaande onderdelenseries.



\* Het GPRS-communicatiesysteem behoort tot de standaard uitrusting van de nieuwe ZAXIS-graafmachines, hoewel de beschikbaarheid van het communicatiesysteem afhankelijk is van de licentievoorschriften in uw land. Neem contact op met uw Hitachi-dealer voor meer informatie of om een account voor Global e-Service aan te vragen.

## Belangrijkste kenmerken

■ Al uw machines vanuit uw kantoor in de gaten houden - 24/7

■ Op afstand inzicht in het brandstofverbruik

■ Huidige en eerdere locaties en verplaatsingen van uw machine(s) in de gaten houden

■ Bekijk voor elke machine de onderhoudsstatus en onderdelen die binnenkort vervangen moeten worden

■ Ontvang e-mailmeldingen met waarschuwingen voor machines, onverwachte verplaatsingen, etc.

# TECHNISCHE GEGEVENS

## MOTOR

|                        |   |
|------------------------|---|
| Model .....            | Isuzu AL-4HK1X  |
| Type .....             | Watergekoelde 4-taktmotor, directe inspuiting, common rail              |
| Aanzuiging .....       | Met turbocompressor met variabele geometrie, interkoeling, gekoelde EGR |
| Nafiltering .....      | Roetfilter  |
| Aantal cilinders ..... | 4   |
| Nominaal vermogen      |   |
| ISO 9249, netto .....  | 132 kW (177 HP) bij 2.000 min <sup>-1</sup> (rpm)                       |
| EEC 80/1269, netto ... | 132 kW (177 HP) bij 2.000 min <sup>-1</sup> (rpm)                       |
| SAE J1349, netto ..... | 132 kW (177 HP) bij 2.000 min <sup>-1</sup> (rpm)                       |
| Maximaal koppel .....  | 652 Nm (66,5 kgfm) bij 1.800 min <sup>-1</sup> (rpm)                    |
| Cilinderinhoud .....   | 5,193 L   |
| Boring en slag .....   | 115 mm x 125 mm   |
| Accu's .....           | 2 x 12 V / 88 ampère-uur  |

## HYDRAULISCH SYSTEEM

### Hydraulische pompen

|                              |  |
|------------------------------|--|
| Hoofdpompen .....            | 3 axiale plunjerpompen met variabele opbrengst |
| Maximale olieopbrengst ..... | 2 x 224 L/min<br>1 x 200 L/min                 |
| Hulpomp .....                | 1 tandwielomp                                  |
| Maximale olieopbrengst ..... | 35,5 L/min                                     |

### Hydraulische motoren

|               |  |
|---------------|--|
| Rijden .....  | 2 axiale plunjer motoren met variabele opbrengst |
| Zwenken ..... | 1 axiale plunjer motor                           |

### Werkdruk maximaal

|                         |                                     |
|-------------------------|-------------------------------------|
| Graafuitrusting .....   | 34,3 MPa (350 kgf/cm <sup>2</sup> ) |
| Zwenken .....           | 32,4 MPa (330 kgf/cm <sup>2</sup> ) |
| Rijden .....            | 34,3 MPa (350 kgf/cm <sup>2</sup> ) |
| Servosysteem .....      | 3,9 MPa (40 kgf/cm <sup>2</sup> )   |
| Verhoogd vermogen ..... | 38,0 MPa (388 kgf/cm <sup>2</sup> ) |

### Hydraulische cilinders

|                         | Aantal | Boring | Stangdiameter |
|-------------------------|--------|--------|---------------|
| Boom                    | 2      | 125 mm | 90 mm         |
| Arm                     | 1      | 140 mm | 100 mm        |
| Bak                     | 1      | 130 mm | 90 mm         |
| Plaatsing <sup>*1</sup> | 1      | 150 mm | 100 mm        |

\*1: Voor 2-delige boom

## BOVENWAGEN

### Draaiend frame

D-sectieframe, bestand tegen vervorming.

### Zwenkmechanisme

Axiale plunjer motor met planetaire tandwielvertraging in oliebad. Draaikrans is eenrijig. De zwenkrem is een met een veer bekrachtigde/hydraulisch ontkoppelde schijfrem.

Zwenksnelheid .....

11,0 min<sup>-1</sup> (rpm)

Zwenkmoment .....

77,5 kNm (7.900 kgfm)

### Cabine

Onafhankelijke ruime cabine, 1.005 mm breed en 1.675 mm hoog, die voldoet aan de ISO-normen\*.

\* International Organization for Standardization

## ONDERWAGEN

### Rupsen

Geharde verbindingsspennen met vuilafdichtingen. Hydraulische (vet) spanners met schokabsorberende zware veren.

### Aantal rollen en platen aan iedere zijde

|                              |    |
|------------------------------|----|
| Bovenrollen .....            | 2  |
| Onderrollen .....            | 9  |
| Rupsplaten .....             | 51 |
| Rupskettingbescherming ..... | 1  |

### Rijsysteem

Elk rups aangedreven door axiale plunjer motor met 2 snelheden.

De parkeerrem is een met een veer bekrachtigde/hydraulisch ontkoppelde schijfrem.

Automatisch transmissiesysteem: Hoog/Laag.

Rijsnelheden .....

Hoog: 0 tot 5,5 km/h

Laag: 0 tot 3,4 km/h

Maximale trekkracht .....

222 kN (22.600 kgf)

Klimvermogen .....

70 % (35 graden) traploos

## GELUIDSNIVEAU

Geluidsniveau in cabine volgens ISO 6396 .....

LpA 70 dB(A)

Extern geluidsniveau volgens ISO 6395 en

EU-richtlijn 2000/14/EC .....

LwA 102 dB(A)

## INHOUDEN

|                                      |         |
|--------------------------------------|---------|
| Brandstoftank .....                  | 510,0 L |
| Motorkoelvloeistof .....             | 26,0 L  |
| Motorolie .....                      | 27,0 L  |
| Zwenkmechanisme .....                | 9,1 L   |
| Eindaandrijving (iedere zijde) ..... | 7,8 L   |
| Hydraulisch systeem .....            | 280,0 L |
| Tank hydraulische olie .....         | 156,0 L |



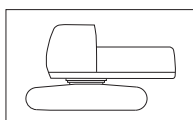
## GEWICHTEN EN GRONDDRUK

### Gewichten en gronddruk

|                       |             |           | ZAXIS 250LC |                            |         |                            | ZAXIS 250LCN |                            |         |                            |
|-----------------------|-------------|-----------|-------------|----------------------------|---------|----------------------------|--------------|----------------------------|---------|----------------------------|
| Type boom             |             |           | Monoblock   |                            | 2-delig |                            | Monoblock    |                            | 2-delig |                            |
| Plaattype             | Rupsbreedte | Armlengte | kg          | kPa (kgf/cm <sup>2</sup> ) | kg      | kPa (kgf/cm <sup>2</sup> ) | kg           | kPa (kgf/cm <sup>2</sup> ) | kg      | kPa (kgf/cm <sup>2</sup> ) |
| Driezijdige kamplaten | 600 mm      | 2,19 m    | 25.300      | 50 (0,51)                  | 25.900  | 51 (0,52)                  | 25.200       | 50 (0,51)                  | 25.900  | 51 (0,52)                  |
|                       |             | 2,50 m    | 25.400      | 50 (0,51)                  | 26.100  | 52 (0,53)                  | 25.300       | 50 (0,51)                  | 26.000  | 52 (0,53)                  |
|                       |             | 2,96 m    | 25.500      | 51 (0,52)                  | 26.100  | 52 (0,53)                  | 25.400       | 50 (0,51)                  | 26.000  | 52 (0,53)                  |
|                       | 700 mm      | 2,19 m    | 25.600      | 43 (0,44)                  | 26.300  | 45 (0,46)                  | 25.500       | 43 (0,44)                  | 26.200  | 44 (0,45)                  |
|                       |             | 2,50 m    | 25.700      | 44 (0,45)                  | 26.400  | 45 (0,46)                  | 25.700       | 44 (0,45)                  | 26.300  | 45 (0,46)                  |
|                       |             | 2,96 m    | 25.800      | 44 (0,45)                  | 26.400  | 45 (0,46)                  | 25.700       | 44 (0,45)                  | 26.400  | 45 (0,46)                  |
|                       | 800 mm      | 2,19 m    | 25.900      | 38 (0,39)                  | 26.600  | 39 (0,40)                  | 25.800       | 38 (0,39)                  | 26.500  | 39 (0,40)                  |
|                       |             | 2,50 m    | 26.000      | 38 (0,39)                  | 26.700  | 39 (0,40)                  | 26.000       | 38 (0,39)                  | 26.600  | 39 (0,40)                  |
|                       |             | 2,96 m    | 26.100      | 39 (0,40)                  | 26.700  | 39 (0,40)                  | 26.000       | 38 (0,39)                  | 26.700  | 39 (0,40)                  |
|                       | 900 mm      | 2,19 m    | 26.400      | 35 (0,36)                  | 27.100  | 36 (0,37)                  | 26.400       | 35 (0,36)                  | 27.000  | 35 (0,36)                  |
|                       |             | 2,50 m    | 26.600      | 35 (0,36)                  | 27.200  | 36 (0,37)                  | 26.500       | 35 (0,36)                  | 27.100  | 36 (0,37)                  |
|                       |             | 2,96 m    | 26.600      | 35 (0,36)                  | 27.300  | 36 (0,37)                  | 26.500       | 35 (0,36)                  | 27.200  | 36 (0,37)                  |

Inclusief 1,00 m<sup>3</sup> (ISO met kop), bakgewicht (850 kg) en contragewicht (6.200 kg).

### Gewicht en totale breedte basismachine



Exclusief uitrustingsstuk op de voorkant, brandstof, hydraulische olie, koelvloeistof, etc. Inclusief contragewicht.

#### ZAXIS 250LC

| Rupsbreedte | Gewicht   | Totale breedte |
|-------------|-----------|----------------|
| 600 mm      | 19.800 kg | 3.190 mm       |
| 700 mm      | 20.100 kg | 3.290 mm       |
| 800 mm      | 20.400 kg | 3.390 mm       |
| 900 mm      | 20.900 kg | 3.490 mm       |

#### ZAXIS 250LCN

| Rupsbreedte | Gewicht   | Totale breedte |
|-------------|-----------|----------------|
| 600 mm      | 19.700 kg | 2.990 mm       |
| 700 mm      | 20.000 kg | 3.090 mm       |
| 800 mm      | 20.300 kg | 3.190 mm       |
| 900 mm      | 20.900 kg | 3.290 mm       |

### Gewicht onderdelen

|   | Gewicht  |
|---|----------|
| Contragewicht                                   | 6.200 kg |
| Monoblock boom (met armcilinder en hefcilinder) | 2.700 kg |
| 2-delige boom (met armcilinder en hefcilinder)  | 3.360 kg |
| Arm van 2,19 m (met bakcilinder)                | 1.140 kg |
| Arm van 2,50 m (met bakcilinder)                | 1.270 kg |
| Arm van 2,96 m (met bakcilinder)                | 1.320 kg |
| Bak van 1,00 m <sup>3</sup>                     | 850 kg   |

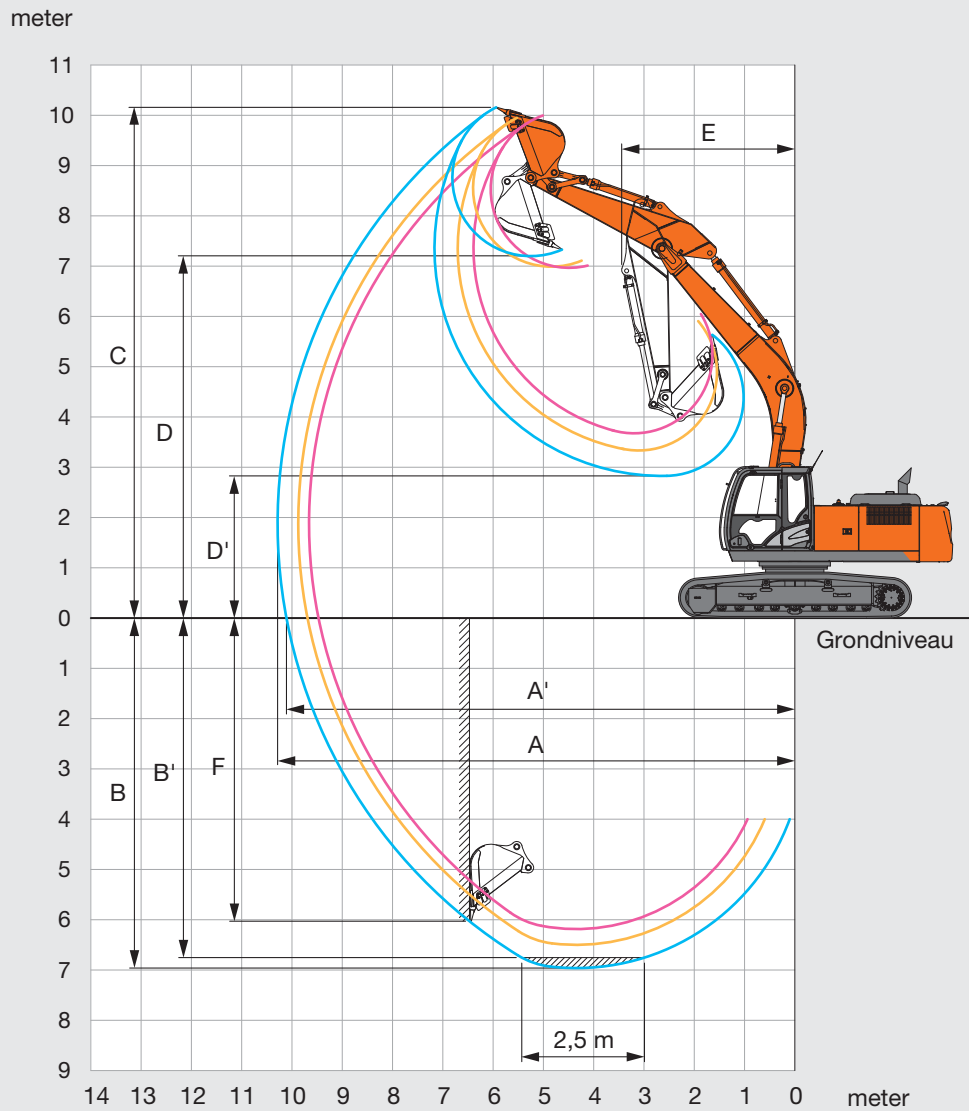
## GRAAFVERMOGEN BAK EN ARM

| Armlengte                    | ZAXIS 250LC / ZAXIS 250LCN |                     |                     |
|------------------------------|----------------------------|---------------------|---------------------|
|                              | 2,19 m                     | 2,50 m              | 2,96 m              |
| Graafkracht bak* ISO         | 188 kN (19.200 kgf)        |                     |                     |
| Graafkracht bak * SAE: PCSA  | 163 kN (16.600 kgf)        |                     |                     |
| Opbrekkkracht arm* ISO       | 170 kN (17.300 kgf)        | 156 kN (15.900 kgf) | 131 kN (13.300 kgf) |
| Opbrekkkracht arm* SAE: PCSA | 163 kN (16.600 kgf)        | 155 kN (15.800 kgf) | 126 kN (12.900 kgf) |

\* Bij powerboost

# TECHNISCHE GEGEVENS

## WERKBEREIK: MONOBLOCK BOOM



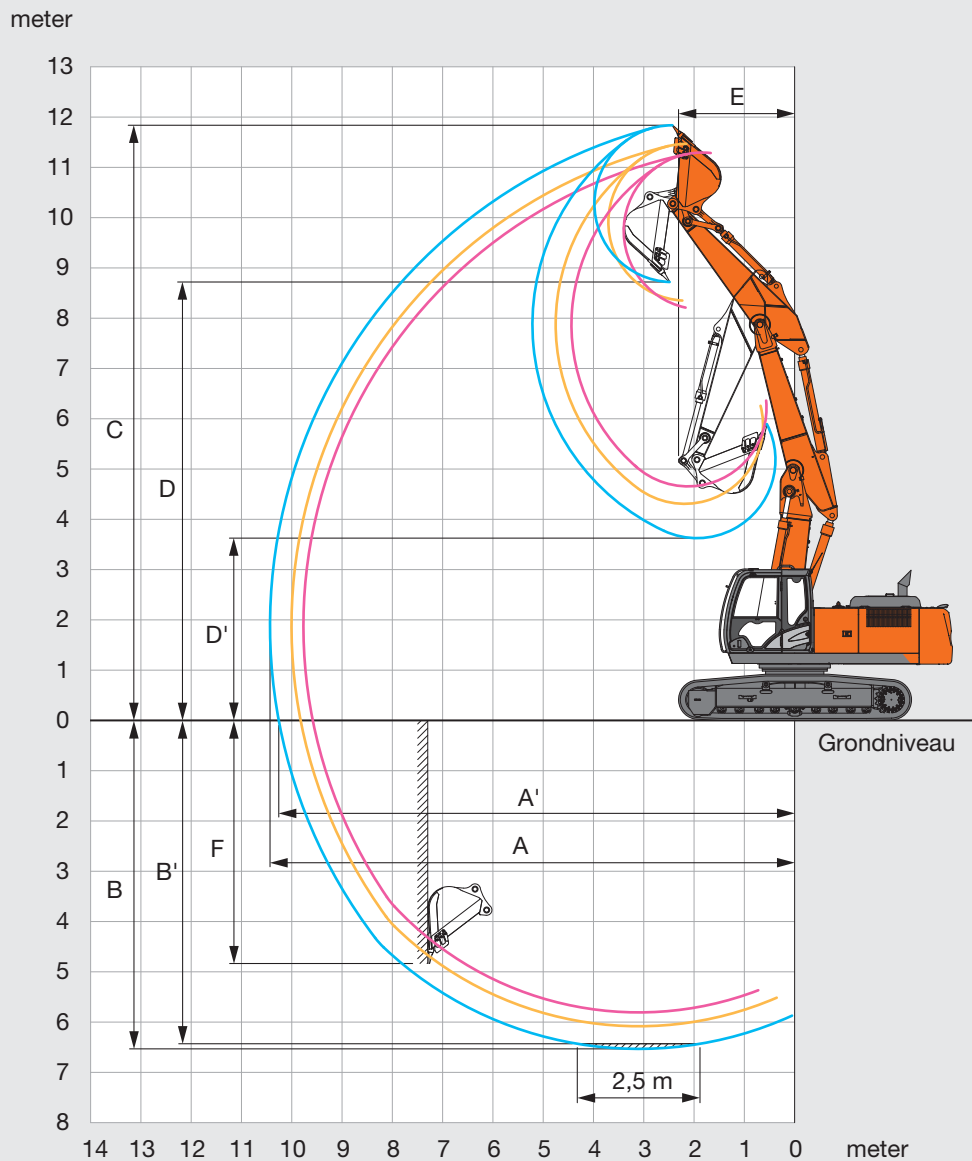
Eenheid: mm

|   | ZAXIS 250LC / ZAXIS 250LCN |        |        |
|---|----------------------------|--------|--------|
|   | 6,00 m Monoblock boom      |        |        |
| Armlengte                                   | 2,19 m                     | 2,50 m | 2,96 m |
| A Max. graafbereik                          | 9.660                      | 9.880  | 10.290 |
| A' Max. graafbereik (op de grond)           | 9.470                      | 9.690  | 10.110 |
| B Max. graafdiepte                          | 6.190                      | 6.500  | 6.960  |
| B' Max. graafdiepte op een niveau van 2,5 m | 5.600                      | 5.940  | 6.750  |
| C Max. snijhoogte                           | 10.000                     | 9.950  | 10.160 |
| D Max. storthoogte                          | 6.970                      | 6.990  | 7.200  |
| D' Min. storthoogte                         | 3.680                      | 3.330  | 2.830  |
| E Min. zwenkcirkel                          | 3.580                      | 3.480  | 3.440  |
| F Max. graafdiepte verticale muur           | 5.650                      | 5.580  | 6.030  |

Exclusief aansluitpunt rupsplaten



## WERKBEREIK: 2-DELIGE BOOM



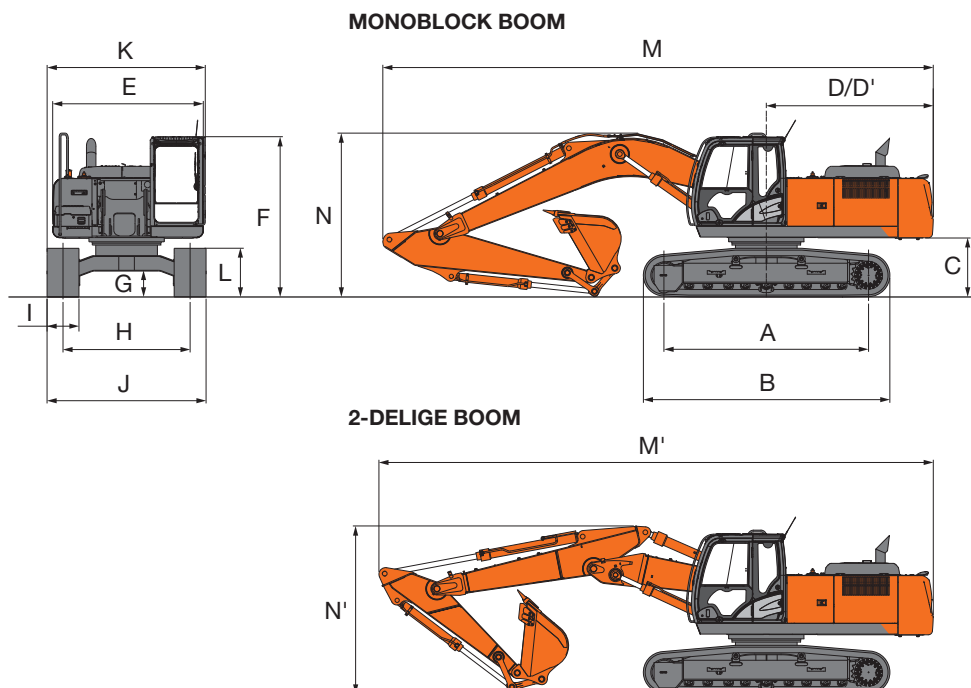
Eenheid: mm

|   | ZAXIS 250LC / ZAXIS 250LCN |        |        |
|---|----------------------------|--------|--------|
|   | 6,02 m 2-delige boom       |        |        |
| Armlengte                                   | 2,19 m                     | 2,50 m | 2,96 m |
| A Max. graafbereik                          | 9.770                      | 10.010 | 10.430 |
| A' Max. graafbereik (op de grond)           | 9.580                      | 9.820  | 10.260 |
| B Max. graafdiepte                          | 5.810                      | 6.080  | 6.530  |
| B' Max. graafdiepte op een niveau van 2,5 m | 5.700                      | 5.970  | 6.430  |
| C Max. snijhoogte                           | 11.300                     | 11.470 | 11.840 |
| D Max. storthoogte                          | 8.210                      | 8.350  | 8.720  |
| D' Min. storthoogte                         | 4.660                      | 4.310  | 3.630  |
| E Min. zwenkcirkel                          | 2.500                      | 2.560  | 2.310  |
| F Max. graafdiepte verticale muur           | 5.010                      | 5.120  | 5.580  |

Exclusief aansluitpunt rupsplaten

# TECHNISCHE GEGEVENS

## AFMETINGEN



Eenheid: mm

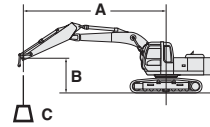
|  | ZAXIS 250LC | ZAXIS 250LCN |
|--|-------------|--------------|
| A Afstand h.o.h. tussen spanwiel en sprocket | 3.850       | 3.850        |
| B Lengte onderwagen                          | 4.640       | 4.640        |
| * C Ruimte onder contragewicht               | 1.080       | 1.080        |
| D Draaicirkel hart tot einde contragewicht   | 3.140       | 3.140        |
| D' Afstand hart tot einde contragewicht      | 3.140       | 3.140        |
| E Totale breedte bovenwagen                  | 2.870       | 2.870        |
| F Totale hoogte van cabine                   | 3.010       | 3.010        |
| * G Min. bodemvrijheid                       | 460         | 460          |
| H Spoorbreedte                               | 2.590       | 2.390        |
| I Breedte van de rupsplaten                  | G 600       | G 600        |
| J Breedte onderwagen                         | 3.190       | 2.990        |
| K Totale breedte                             | 3.190       | 2.990        |
| * L Rups hoogte met drievoudige kamplaten    | 920         | 920          |
| <b>MONOBLOCK BOOM</b>                        |             |              |
| M Totale lengte                              |             |              |
| Arm van 2,19 m                               | 10.440      | 10.440       |
| Arm van 2,50 m                               | 10.470      | 10.470       |
| Arm van 2,96 m                               | 10.360      | 10.360       |
| N Totale hoogte van boom                     |             |              |
| Arm van 2,19 m                               | 3.340       | 3.340        |
| Arm van 2,50 m                               | 3.370       | 3.370        |
| Arm van 2,96 m                               | 3.080       | 3.080        |
| <b>2-DELIGE BOOM</b>                         |             |              |
| M' Totale lengte                             |             |              |
| Arm van 2,19 m                               | 10.430      | 10.430       |
| Arm van 2,50 m                               | 10.450      | 10.450       |
| Arm van 2,96 m                               | 10.420      | 10.420       |
| N' Totale hoogte van boom                    |             |              |
| Arm van 2,19 m                               | 3.150       | 3.150        |
| Arm van 2,50 m                               | 3.200       | 3.200        |
| Arm van 2,96 m                               | 3.090       | 3.090        |

\* Exclusief aansluitpunt rupsplaten G: Drievoudige kamplaten



# HEFCAPACITEIT

- Opmerkingen: 1. De metingen zijn gebaseerd op ISO 10567.  
 2. De hefcapaciteit is niet meer dan 75 % van de kantelbelasting met de machine op een stevige, vlakke ondergrond of 87 % volledige hydraulische capaciteit.  
 3. Het laadpunt is de middellijn van de montagepen van de bakscharnier op de arm.  
 4. \*Geef aan dat de belasting wordt beperkt door de hydraulische capaciteit.  
 5. 0 m = Grond.



A: Laadstraal  
 B: Hoogte laadpunt  
 C: Hefcapaciteit

Voor hefcapaciteit: trek gewicht uitstrustingstuk(ken) af van hefcapaciteit.

## ZAXIS 250LC MONOBLOCK BOOM

Meting via voorkant Meting via zijkant of 360 graden Eenheid: kg

| Conditie      | Hoogte laadpunt m | Laadstraal m |         |         |         |         |         |        |        |        |       | Bij max. bereik |        |       |  |
|---------------|-------------------|--------------|---------|---------|---------|---------|---------|--------|--------|--------|-------|-----------------|--------|-------|--|
|               |                   | 1,5          |         | 3,0     |         | 4,5     |         | 6,0    |        | 7,5    |       |                 |        | meter |  |
|               |                   |              |         |         |         |         |         |        |        |        |       |                 |        |       |  |
| Boom 6,00 m   | 9,0               |              |         |         |         |         |         |        |        |        |       |                 |        |       |  |
| Arm 2,19 m    | 7,5               |              |         |         |         |         |         |        |        |        |       |                 |        |       |  |
| Contragewicht | 6,0               |              |         |         |         |         |         |        |        |        |       |                 |        |       |  |
| 6.200 kg      | 4,5               |              |         |         |         | *7.320  | *7.320  | *6.730 | *6.730 |        |       | *6.700          | 5.920  | 6,95  |  |
| Plaat 600 mm  | 3,0               |              |         |         |         | *9.130  | *9.130  | *7.420 | 7.250  | *6.760 | 5.170 | *6.750          | 5.000  | 7,66  |  |
|               | 1,5               |              |         |         |         |         |         | *8.440 | 6.940  | *7.130 | 5.050 | 6.690           | 4.570  | 8,02  |  |
|               | 0 (Grond)         |              |         |         |         |         |         | *9.340 | 6.670  | 7.270  | 4.920 | 6.510           | 4.430  | 8,09  |  |
|               | -1,5              |              |         |         |         | *13.380 | 9.750   | *9.810 | 6.510  | 7.180  | 4.840 | 6.710           | 4.540  | 7,87  |  |
|               | -3,0              |              |         | *15.290 | *15.290 | *12.880 | 9.770   | *9.690 | 6.480  |        |       | 7.410           | 4.980  | 7,34  |  |
|               | -4,5              |              |         |         |         | *11.560 | 9.930   | *8.670 | 6.590  |        |       | *7.870          | 6.050  | 6,42  |  |
|               |                   |              |         |         |         | *8.530  | *8.530  |        |        |        |       | *7.680          | *7.680 | 4,87  |  |
| Boom 6,00 m   | 9,0               |              |         |         |         |         |         |        |        |        |       |                 |        |       |  |
| Arm 2,50 m    | 7,5               |              |         |         |         |         |         |        |        |        |       |                 |        |       |  |
| Contragewicht | 6,0               |              |         |         |         |         |         | *6.310 | *6.310 |        |       | *6.270          | 5.590  | 7,20  |  |
| 6.200 kg      | 4,5               |              |         |         |         | *8.520  | *8.520  | *7.040 | *7.040 | *6.410 | 5.150 | *6.360          | 4.760  | 7,88  |  |
| Plaat 600 mm  | 3,0               |              |         |         |         | *10.870 | 10.440  | *8.090 | 6.910  | *6.850 | 5.010 | 6.390           | 4.350  | 8,24  |  |
|               | 1,5               |              |         |         |         | *12.660 | 9.850   | *9.060 | 6.610  | 7.220  | 4.860 | 6.210           | 4.210  | 8,31  |  |
|               | 0 (Grond)         |              |         |         |         | *13.240 | 9.630   | *9.630 | 6.420  | 7.100  | 4.760 | 6.380           | 4.300  | 8,10  |  |
|               | -1,5              |              |         | *9.550  | *9.550  | *12.940 | 9.620   | *9.650 | 6.370  | 7.090  | 4.740 | 6.990           | 4.680  | 7,58  |  |
|               | -3,0              |              |         | *16.100 | *16.100 | *11.830 | 9.750   | *8.880 | 6.450  |        |       | *7.700          | 5.600  | 6,69  |  |
|               | -4,5              |              |         | *12.590 | *12.590 | *9.320  | *9.320  |        |        |        |       | *7.820          | *7.820 | 5,23  |  |
| Boom 6,00 m   | 9,0               |              |         |         |         |         |         |        |        |        |       |                 |        |       |  |
| Arm 2,96 m    | 7,5               |              |         |         |         |         |         |        |        |        |       |                 |        |       |  |
| Contragewicht | 6,0               |              |         |         |         |         |         | *5.780 | *5.780 | *5.580 | 5.290 | *4.970          | *4.970 | 7,67  |  |
| 6.200 kg      | 4,5               |              |         |         |         | *7.730  | *7.730  | *6.560 | *6.560 | *6.020 | 5.200 | *4.990          | 4.400  | 8,32  |  |
| Plaat 600 mm  | 3,0               |              |         |         |         | *10.100 | *10.100 | *7.670 | 6.990  | *6.540 | 5.040 | *5.200          | 4.050  | 8,65  |  |
|               | 1,5               |              |         |         |         | *12.140 | 9.980   | *8.740 | 6.660  | *7.100 | 4.870 | *5.620          | 3.920  | 8,72  |  |
|               | 0 (Grond)         |              |         |         |         | *13.100 | 9.650   | *9.460 | 6.430  | 7.090  | 4.740 | 5.910           | 3.980  | 8,52  |  |
|               | -1,5              |              |         | *9.380  | *9.380  | *13.100 | 9.570   | *9.670 | 6.340  | 7.030  | 4.690 | 6.400           | 4.290  | 8,03  |  |
|               | -3,0              | *10.880      | *10.880 | *15.560 | *15.560 | *12.280 | 9.660   | *9.190 | 6.370  |        |       | *7.320          | 5.010  | 7,20  |  |
|               | -4,5              |              |         | *14.220 | *14.220 | *10.320 | 9.910   |        |        |        |       | *7.620          | 6.790  | 5,87  |  |

## ZAXIS 250LCN MONOBLOCK BOOM




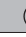






Meting via voorkant Meting via zijkant of 360 graden Eenheid: kg

| Conditie      | Hoogte laadpunt m | Laadstraal m |         |         |         |         |        |        |        |        |       | Bij max. bereik |        |       |
|---------------|-------------------|--------------|---------|---------|---------|---------|--------|--------|--------|--------|-------|-----------------|--------|-------|
|               |                   | 1,5          |         | 3,0     |         | 4,5     |        | 6,0    |        | 7,5    |       |                 |        | meter |
|               |                   |              |         |         |         |         |        |        |        |        |       |                 |        |       |
| Boom 6,00 m   | 9,0               |              |         |         |         |         |        |        |        |        |       |                 |        |       |
| Arm 2,19 m    | 7,5               |              |         |         |         |         |        |        |        |        |       |                 |        |       |
| Contragewicht | 6,0               |              |         |         |         |         |        |        |        |        |       |                 |        |       |
| 6.200 kg      | 4,5               |              |         |         |         | *7.320  | *7.320 | *6.730 | *6.730 |        |       | *6.700          | 5.480  | 6,95  |
| Plaat 600 mm  | 3,0               |              |         |         |         | *9.130  | *9.130 | *7.420 | 6.700  | *6.760 | 4.780 | *6.750          | 4.620  | 7,66  |
|               | 1,5               |              |         |         |         |         |        | *8.440 | 6.390  | *7.130 | 4.660 | 6.670           | 4.220  | 8,02  |
|               | 0 (Grond)         |              |         |         |         |         |        | *9.340 | 6.120  | 7.250  | 4.530 | 6.490           | 4.080  | 8,09  |
|               | -1,5              |              |         |         |         | *13.380 | 8.860  | *9.810 | 5.970  | 7.160  | 4.450 | 6.690           | 4.180  | 7,87  |
|               | -3,0              |              |         | *15.290 | *15.290 | *12.880 | 8.880  | *9.690 | 5.940  |        |       | 7.390           | 4.590  | 7,34  |
|               | -4,5              |              |         |         |         | *11.560 | 9.030  | *8.670 | 6.050  |        |       | *7.870          | 5.560  | 6,42  |
|               |                   |              |         |         |         | *8.530  | *8.530 |        |        |        |       | *7.680          | *7.680 | 4,87  |
| Boom 6,00 m   | 9,0               |              |         |         |         |         |        |        |        |        |       |                 |        |       |
| Arm 2,50 m    | 7,5               |              |         |         |         |         |        |        |        |        |       |                 |        |       |
| Contragewicht | 6,0               |              |         |         |         |         |        | *6.310 | *6.310 |        |       | *6.270          | 5.170  | 7,20  |
| 6.200 kg      | 4,5               |              |         |         |         | *8.520  | *8.520 | *7.040 | 6.690  | *6.410 | 4.760 | *6.360          | 4.400  | 7,88  |
| Plaat 600 mm  | 3,0               |              |         |         |         | *10.870 | 9.520  | *8.090 | 6.360  | *6.850 | 4.620 | 6.370           | 4.010  | 8,24  |
|               | 1,5               |              |         |         |         | *12.660 | 8.950  | *9.060 | 6.070  | 7.200  | 4.470 | 6.190           | 3.870  | 8,31  |
|               | 0 (Grond)         |              |         |         |         | *13.240 | 8.740  | *9.630 | 5.880  | 7.080  | 4.370 | 6.360           | 3.950  | 8,10  |
|               | -1,5              |              |         | *9.550  | *9.550  | *12.940 | 8.730  | *9.650 | 5.830  | 7.070  | 4.360 | 6.970           | 4.300  | 7,58  |
|               | -3,0              |              |         | *16.100 | *16.100 | *11.830 | 8.850  | *8.880 | 5.910  |        |       | *7.700          | 5.140  | 6,69  |
|               | -4,5              |              |         | *12.590 | *12.590 | *9.320  | 9.170  |        |        |        |       | *7.820          | 7.430  | 5,23  |
| Boom 6,00 m   | 9,0               |              |         |         |         |         |        |        |        |        |       |                 |        |       |
| Arm 2,96 m    | 7,5               |              |         |         |         |         |        |        |        |        |       |                 |        |       |
| Contragewicht | 6,0               |              |         |         |         |         |        | *5.780 | *5.780 | *5.580 | 4.900 | *4.970          | 4.710  | 7,67  |
| 6.200 kg      | 4,5               |              |         |         |         | *7.730  | *7.730 | *6.560 | *6.560 | *6.020 | 4.810 | *4.990          | 4.060  | 8,32  |
| Plaat 600 mm  | 3,0               |              |         |         |         | *10.100 | 9.720  | *7.670 | 6.430  | *6.540 | 4.650 | *5.200          | 3.730  | 8,65  |
|               | 1,5               |              |         |         |         | *12.140 | 9.070  | *8.740 | 6.110  | *7.100 | 4.480 | *5.620          | 3.610  | 8,72  |
|               | 0 (Grond)         |              |         |         |         | *13.100 | 8.750  | *9.460 | 5.890  | 7.070  | 4.350 | 5.890           | 3.660  | 8,52  |
|               | -1,5              |              |         | *9.380  | *9.380  | *13.100 | 8.680  | *9.670 | 5.790  | 7.010  | 4.310 | 6.380           | 3.950  | 8,03  |
|               | -3,0              | *10.880      | *10.880 | *15.560 | *15.560 | *12.280 | 8.760  | *9.190 | 5.830  |        |       | *7.320          | 4.600  | 7,20  |
|               | -4,5              |              |         | *14.220 | *14.220 | *10.320 | 9.010  |        |        |        |       | *7.620          | 6.220  | 5,87  |

# HEFCAPACITEIT




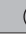


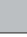



## ZAXIS 250LC 2-DELIGE BOOM

 Meting via voorkant  Meting via zijkant of 360 graden Eenheid: kg

| Conditie      | Hoogte laadpunt m | Laadstraal m  |   |   |   |   |   |   |   |   |   | Bij max. bereik |         |       |
|---------------|-------------------|---|---|---|---|---|---|---|---|---|---|-----------------|---------|-------|
|               |                   | 1,5   |   | 3,0   |   | 4,5   |   | 6,0   |   | 7,5   |   | meter           | meter   | meter |
|               |                   |  |  |  |  |  |  |  |  |  |  |                 |         |       |
| 2-delige boom | 9,0               |   |   | *10.810   | *10.810   |   |   |   |   |   |   | *9.350          | *9.350  | 3,89  |
| 6,02 m        | 7,5               |   |   | *9.060  | *9.060  | *7.970  | *7.970  |   |   |   |   | *6.500          | *6.500  | 5,91  |
| Arm 2,19 m    | 6,0               |   |   | *9.760  | *9.760  | *8.360  | *8.360  | *6.690  | *6.690  |   |   | *5.540          | *5.540  | 7,07  |
| Contragewicht | 4,5               |   |   | *13.330   | *13.330   | *10.020   | *10.020   | *7.150  | *7.150  | *5.840  | 5,040   | *5.120          | *4.710  | 7,77  |
| 6.200 kg      | 3,0               |   |   | *15.850   | *15.850   | *12.570   | 10,690  | *8.090  | 7,060   | *6.150  | 4,980   | *4.990          | 4,310   | 8,13  |
| Plaat 600 mm  | 1,5               |   |   | *18.380   | *18.380   | *13.280   | 10,750  | *9.330  | 7,030   | *6.590  | 4,850   | *5.070          | 4,180   | 8,20  |
|               | 0 (Grond)         |   |   | *20.710   | 19,620  | *13.340   | 10,210  | *9.800  | 6,700   | 7,040   | 4,720   | *5.400          | 4,300   | 7,99  |
|               | -1,5              | *18.990   | *18.990   | *20.950   | 19,380  | *13.570   | 9,950   | *9.780  | 6,460   |   |   | *5.860          | 4,730   | 7,46  |
|               | -3,0              | *28.810   | *28.810   | *19.420   | *19.420   | *12.250   | 9,830   | *7.320  | 6,430   |   |   | *5.500          | *5.500  | 6,43  |
|               | -4,5              |   |   |   |   |   |   |   |   |   |   |                 |         |       |
| 2-delige boom | 9,0               |   |   | *9.910  | *9.910  |   |   |   |   |   |   | *8.050          | *8.050  | 4,38  |
| 6,02 m        | 7,5               |   |   |   |   | *7.570  | *7.570  | *6.400  | *6.400  |   |   | *5.900          | *5.900  | 6,24  |
| Arm 2,50 m    | 6,0               |   |   | *8.070  | *8.070  | *7.940  | *7.940  | *6.380  | *6.380  |   |   | *5.100          | *5.100  | 7,35  |
| Contragewicht | 4,5               |   |   | *13.750   | *13.750   | *9.370  | *9.370  | *6.840  | *6.840  | *5.590  | 5,070   | *4.740          | 4,460   | 8,02  |
| 6.200 kg      | 3,0               |   |   | *16.030   | *16.030   | *12.610   | 10,640  | *7.730  | 7,000   | *5.880  | 4,980   | *4.630          | 4,080   | 8,37  |
| Plaat 600 mm  | 1,5               |   |   | *17.980   | *17.980   | *13.170   | 10,400  | *8.940  | 7,030   | *6.340  | 4,830   | *4.710          | 3,960   | 8,44  |
|               | 0 (Grond)         | *11.190   | *11.190   | *20.290   | 19,600  | *13.180   | 10,190  | *9.660  | 6,690   | *6.850  | 4,670   | *5.010          | 4,050   | 8,23  |
|               | -1,5              | *17.660   | *17.660   | *20.840   | 19,240  | *13.370   | 9,870   | *9.770  | 6,400   | *6.620  | 4,590   | *5.620          | 4,420   | 7,72  |
|               | -3,0              | *25.170   | *25.170   | *19.860   | 19,330  | *12.680   | 9,720   | *8.110  | 6,300   |   |   | *5.010          | *5.010  | 6,84  |
|               | -4,5              |   |   | *13.050   | *13.050   |   |   |   |   |   |   | *10.650         | *10.650 | 3,56  |
| 2-delige boom | 9,0               |   |   |   |   | *7.150  | *7.150  |   |   |   |   | *6.120          | *6.120  | 5,17  |
| 6,02 m        | 7,5               |   |   |   |   | *6.890  | *6.890  | *5.990  | *5.990  |   |   | *5.180          | *5.180  | 6,81  |
| Arm 2,96 m    | 6,0               |   |   | *5.670  | *5.670  | *7.260  | *7.260  | *6.030  | *6.030  | *5.140  | *5.140  | *4.560          | *4.560  | 7,84  |
| Contragewicht | 4,5               |   |   | *13.770   | *13.770   | *8.630  | *8.630  | *6.470  | *6.470  | *5.280  | 5,170   | *4.270          | 4,110   | 8,47  |
| 6.200 kg      | 3,0               | *13.660   | *13.660   | *16.180   | *16.180   | *11.410   | 10,660  | *7.310  | 7,000   | *5.600  | 5,080   | *4.180          | 3,790   | 8,80  |
| Plaat 600 mm  | 1,5               |   |   | *17.490   | *17.490   | *13.120   | 10,430  | *8.490  | 7,120   | *6.070  | 4,920   | *4.260          | 3,670   | 8,87  |
|               | 0 (Grond)         | *10.380   | *10.380   | *19.650   | *19.590   | *13.120   | 10,310  | *9.610  | 6,770   | *6.600  | 4,720   | *4.510          | 3,740   | 8,67  |
|               | -1,5              | *15.030   | *15.030   | *20.710   | 19,300  | *13.230   | 9,900   | *9.690  | 6,460   | 6,910   | 4,580   | *5.010          | 4,040   | 8,19  |
|               | -3,0              | *20.070   | *20.070   | *20.420   | 19,220  | *13.220   | 9,730   | *9.040  | 6,280   |   |   | *4.970          | 4,710   | 7,37  |
|               | -4,5              | *23.590   | *23.590   | *16.100   | *16.100   | *9.570  | *9.570  |   |   |   |   | *6.550          | *6.550  | 5,39  |

## ZAXIS 250LCN 2-DELIGE BOOM

 Meting via voorkant  Meting via zijkant of 360 graden Eenheid: kg

| Conditie      | Hoogte laadpunt m | Laadstraal m  |   |   |   |   |   |   |   |   |   | Bij max. bereik |         |       |
|---------------|-------------------|---|---|---|---|---|---|---|---|---|---|-----------------|---------|-------|
|               |                   | 1,5   |   | 3,0   |   | 4,5   |   | 6,0   |   | 7,5   |   | meter           | meter   | meter |
|               |                   |  |  |  |  |  |  |  |  |  |  |                 |         |       |
| 2-delige boom | 9,0               |   |   | *10.810   | *10.810   |   |   |   |   |   |   | *9.350          | *9.350  | 3,89  |
| 6,02 m        | 7,5               |   |   | *9.060  | *9.060  | *7.970  | *7.970  |   |   |   |   | *6.500          | *6.500  | 5,91  |
| Arm 2,19 m    | 6,0               |   |   | *9.760  | *9.760  | *8.360  | *8.360  | *6.690  | *6.690  |   |   | *5.540          | 5,250   | 7,07  |
| Contragewicht | 4,5               |   |   | *13.330   | *13.330   | *10.020   | *10.020   | *7.150  | 6,850   | *5.840  | 4,760   | *5.120          | 4,450   | 7,77  |
| 6.200 kg      | 3,0               |   |   | *15.850   | *15.850   | *12.570   | *10.070   | *8.090  | 6,700   | *6.150  | 4,700   | *4.990          | 4,070   | 8,13  |
| Plaat 600 mm  | 1,5               |   |   | *18.380   | *18.380   | *13.280   | 10,040  | *9.330  | 6,620   | *6.590  | 4,570   | *5.070          | 3,940   | 8,20  |
|               | 0 (Grond)         |   |   | *20.710   | 17,760  | *13.340   | 9,510   | *9.800  | 6,300   | *7.090  | 4,440   | *5.400          | 4,050   | 7,99  |
|               | -1,5              | *18.990   | *18.990   | *20.950   | 17,540  | *13.570   | 9,260   | *9.780  | 6,060   |   |   | *5.860          | 4,450   | 7,46  |
|               | -3,0              | *28.810   | *28.810   | *19.420   | 17,710  | *12.250   | 9,140   | *7.320  | 6,030   |   |   | *5.500          | *5.500  | 6,43  |
|               | -4,5              |   |   |   |   |   |   |   |   |   |   |                 |         |       |
| 2-delige boom | 9,0               |   |   | *9.910  | *9.910  |   |   |   |   |   |   | *8.050          | *8.050  | 4,38  |
| 6,02 m        | 7,5               |   |   |   |   | *7.570  | *7.570  | *6.400  | *6.400  |   |   | *5.900          | *5.900  | 6,24  |
| Arm 2,50 m    | 6,0               |   |   | *8.060  | *8.060  | *7.940  | *7.940  | *6.370  | *6.370  |   |   | *5.090          | 4,930   | 7,35  |
| Contragewicht | 4,5               |   |   | *13.740   | *13.740   | *9.370  | *9.370  | *6.830  | *6.780  | *5.580  | 4,790   | *4.730          | 4,200   | 8,02  |
| 6.200 kg      | 3,0               |   |   | *16.020   | *16.020   | *12.610   | 10,020  | *7.720  | *6.880  | *5.880  | 4,700   | *4.620          | 3,840   | 8,37  |
| Plaat 600 mm  | 1,5               |   |   | *17.980   | *17.980   | *13.170   | 10,070  | *8.930  | 6,610   | *6.330  | 4,550   | *4.710          | 3,720   | 8,44  |
|               | 0 (Grond)         | *11.180   | *11.180   | *20.290   | 17,740  | *13.170   | 9,480   | *9.660  | 6,280   | *6.850  | 4,390   | *5.010          | 3,810   | 8,23  |
|               | -1,5              | *17.650   | *17.650   | *20.840   | 17,400  | *13.370   | 9,170   | *9.770  | 6,000   | *6.610  | 4,310   | *5.620          | 4,150   | 7,72  |
|               | -3,0              | *25.170   | *25.170   | *19.860   | 17,480  | *12.680   | 9,020   | *8.110  | 5,900   |   |   | *5.000          | 4,970   | 6,84  |
|               | -4,5              |   |   | *13.040   | *13.040   |   |   |   |   |   |   | *10.640         | *10.640 | 3,56  |
| 2-delige boom | 9,0               |   |   |   |   | *7.150  | *7.150  |   |   |   |   | *6.120          | *6.120  | 5,17  |
| 6,02 m        | 7,5               |   |   |   |   | *6.890  | *6.890  | *5.990  | *5.990  |   |   | *5.180          | *5.180  | 6,81  |
| Arm 2,96 m    | 6,0               |   |   | *5.670  | *5.670  | *7.260  | *7.260  | *6.030  | *6.030  | *5.140  | 4,900   | *4.560          | 4,480   | 7,84  |
| Contragewicht | 4,5               |   |   | *13.770   | *13.770   | *8.630  | *8.630  | *6.470  | *6.470  | *5.280  | 4,910   | *4.270          | 3,880   | 8,47  |
| 6.200 kg      | 3,0               | *13.660   | *13.660   | *16.180   | *16.180   | *11.410   | 10,060  | *7.310  | 6,670   | *5.600  | 4,810   | *4.180          | 3,570   | 8,80  |
| Plaat 600 mm  | 1,5               |   |   | *17.490   | *17.490   | *13.120   | 9,800   | *8.490  | 6,700   | *6.070  | 4,640   | *4.260          | 3,460   | 8,87  |
|               | 0 (Grond)         | *10.380   | *10.380   | *19.650   | 18,010  | *13.120   | 9,600   | *9.610  | 6,360   | *6.600  | 4,440   | *4.510          | 3,520   | 8,67  |
|               | -1,5              | *15.030   | *15.030   | *20.710   | 17,450  | *13.230   | 9,200   | *9.690  | 6,060   | 7,070   | 4,310   | *5.010          | 3,800   | 8,19  |
|               | -3,0              | *20.070   | *20.070   | *20.420   | 17,380  | *13.220   | 9,040   | *9.040  | 5,880   |   |   | *4.970          | 4,430   | 7,37  |
|               | -4,5              | *23.590   | *23.590   | *16.100   | *16.100   | *9.570  | 9,020   |   |   |   |   | *6.550          | *6.550  | 5,39  |



● ..... Standaarduitrusting ○ ..... Optionele uitrusting

## MOTOR

|   |   |
|---|---|
| Dubbele luchtfilters                        | ● |
| Automatisch stationairloopsysteem           | ● |
| Automatische uitschakeling                  | ● |
| Motoroliefilter                             | ● |
| Koude start systeem                         | ○ |
| Brandstofvoorfilter                         | ● |
| Brandstofhoofdfilter                        | ● |
| Stofbestendig net voor koelers              | ● |
| Droog luchtfilter met verstoppingsindicator | ● |
| Elektrische brandstofvulpomp                | ● |
| Schakelaar ECO/PWR-stand                    | ● |
| Milieuvriendelijke aftapplug                | ● |
| Opwarmmechanisme motor                      | ● |
| Ventilatorbescherming                       | ● |
| Brandstofkoeler                             | ● |
| Hoogwaardige waterafscheider                | ● |
| Motor met geïsoleerde ophanging             | ● |
| Roetfilter                                  | ● |
| Extra brandstoffilter/waterafscheider       | ○ |
| Radiator, oliekoeler en interkoeler         | ● |
| Expansietank radiator                       | ● |
| Dynamo van 50 A                             | ● |

## HYDRAULISCH SYSTEEM

|  |   |
|--|---|
| Auto power lift (hefcilinder)                                    | ● |
| Regelklep met hoofdontlastklep                                   | ● |
| Full flow filter   | ● |
| Filter met hoog doorlaatvermogen en verstoppingsindicator        | ○ |
| Slangbreukklep voor arm  | ○ |
| Slangbreukklep voor boom   | ● |
| Servofilter  | ● |
| Powerboost   | ● |
| Zuigfilter   | ● |
| Zwenkrem   | ● |
| Twee extra poorten op ventielenblok                              | ● |
| Vanuit cabine instelbaar veiligheidsventiel voor hamer en breker | ● |
| Keuzeschakelaar werkmodus  | ● |

## CABINE

|  |   |
|--|---|
| Hendel voor proportionele bediening  | ○ |
| Stalen, geluidsarme cabine voor alle weersomstandigheden   | ● |
| AM-/FM-radio   | ● |
| Asbak  | ● |
| Automatische klimaatregeling   | ● |
| AUX.-aansluiting en opbergruimte   | ● |
| CRES V-cabine (versterkte structuur middenpijler)  | ● |
| Geklimatiseerde bekerhouder  | ● |
| Elektrische dubbele claxon   | ● |
| Noodstop motor   | ● |
| Uitgerust met gelaagde, getinte (groene) ruiten  | ● |
| Noodhamer  | ● |
| Beugel voor brandblusser   | ○ |
| Vloermat   | ● |
| Voetensteun  | ● |
| Ruitensproeier voorruit  | ● |
| Ruiten aan voorkant (boven en onder) en linkerzijde kunnen worden geopend                          | ● |
| Handschoenenkastje   | ● |
| Geklimatiseerd opbergvakje   | ● |
| Ruitenwissers met intervalstand  | ● |
| Contactslotverlichting   | ● |
| Gelamineerde, gebogen ruit   | ○ |
| LED-lampje met instapverlichting   | ● |
| OPG-bescherming voorkant, niveau II Cabine voldoet aan (ISO10262)                                  | ○ |
| OPG-dekbescherming, niveau II (ISO10262)   | ○ |
| Instapbeveiliging  | ● |
| Regenkap   | ○ |
| Opbergvak achter stoel   | ● |
| Oprolbare veiligheidsgordel  | ● |
| ROPS-cabine (ISO12117-2)   | ● |
| Rubberen radioantenne  | ● |
| Stoel: luchtgeveerde stoel met verwarming  | ● |
| Verstelbare delen stoel: rugleuning, armsteun, hoogte en hoek, voorwaarts/achterwaarts verschuiven | ● |
| Korte bedieningshendels  | ● |
| Zonnescherm (voorruit/zijruit)   | ○ |
| Transparant dak met rol gordijn  | ● |
| 2 luidsprekers   | ● |
| 4 met vloeistof gevulde trillingsdempers waarop de cabine is bevestigd                             | ● |
| 12 V-aansluiting   | ○ |
| 24 V-sigarettenaansteker   | ● |

## BEWAKINGSSYSTEEM

|  |   |
|--|---|
| Alarmzoemers: oververhitting, motoroliedruk, overbelasting   | ● |
| Alarmen: oververhitting, waarschuwinglampje motor, motoroliedruk, dynamo, laag brandstofniveau, vervuilingindicatie hydraulische filter, vervuilingindicatie luchtfilter, werkmodus, overbelasting, etc. | ● |
| Meterdisplay: watertemperatuur, tijd, brandstofverbruik, klok  | ● |
| Overige displays: werkmodus, automatische stationairloop, achteruitkijkcamera, werkcondities, etc.   | ● |
| Keuze uit 32 talen   | ● |

## VERLICHTING

|  |   |
|--|---|
| Extra werkverlichting op voorzijde cabinedak   | ○ |
| Extra werkverlichting op achterzijde cabinedak | ○ |
| Extra boomverlichting met beschermkap          | ○ |
| Zwaailampen                                    | ○ |
| 2 werkklampen                                  | ● |

## BOVENWAGEN

|   |   |
|---|---|
| Elektrisch brandstofvulpomp met automatische afslag en filter | ● |
| Brandstofpeilvlotter  | ● |
| Oliepeilmeter hydraulica                                      | ● |
| Achteruitkijkcamera   | ● |
| Achteruitkijkspiegel (rechter- en linkerzijde)                | ● |
| Parkeerrem tegen zwenken                                      | ● |
| Gereedschapskist  | ● |
| Motorkap  | ● |
| Verbindingsruimte   | ● |
| Contragewicht van 6.200 kg                                    | ● |
| 2 accu's van 88 Ah  | ● |

## ONDERWAGEN

|   |   |
|---|---|
| Sprocket  | ● |
| Verzwaarde rupsketting met penafdichtingen          | ● |
| Rijmotorbeschermkappen                              | ● |
| Parkeerrem  | ● |
| Beschermplaat rupsketting                           | ○ |
| Bovenrollen en onderrollen                          | ● |
| 1 rupskettingbescherming (elke zijde) en vetspanner | ● |
| 2 rupskettingbeschermers                            | ○ |
| 4 bevestigingshaken                                 | ● |
| 600 mm drievoudige kamplaten                        | ● |

## ACCESSOIRES FRONT

|                                     |   |
|-------------------------------------|---|
| Monolithisch gegoten drukstuk       | ● |
| Gecentraliseerde smeerpunten        | ● |
| Vuilafdichting op alle bakpennen    | ● |
| Pen met flens                       | ● |
| HN-bus                              | ● |
| Kunststof vulringen                 | ● |
| Thermische spray (Tungsten Carbide) | ● |
| Gelast drukstuk met lasthaak        | ○ |
| Dubbele pompschakeling              | ○ |

## ACCESSOIRES

|                                     |   |
|-------------------------------------|---|
| Leidingwerk voor standaard front    | ● |
| Extra pomp (30 l/min)               | ○ |
| Dubbelwerkende functie voor crusher | ● |
| HSB Parts voor hamer en breker      | ● |
| Servoaccumulator                    | ○ |
| Draaikopfunctie                     | ○ |

## DIVERSEN

|  |   |
|--|---|
| Vergrendelbare brandstofvuldop           | ● |
| Vergrendelbare motorkappen               | ● |
| Boordcomputer                            | ● |
| Antislipstrips, -opstappen en -leuningen | ● |
| Standaard gereedschapsset                | ● |
| Rijrichtingmarkering op onderwagen       | ● |
| Antidiefstalsysteem*                     | ○ |
| Global e-Service                         | ● |

Standaard- en optionele uitrusting kan per land variëren, dus raadpleeg uw Hitachi-dealer voor meer informatie.

\* Hitachi Construction Machinery kan niet aansprakelijk worden gesteld voor diefstal, elk systeem kan de kans op diefstal slechts minimaliseren.



**Met haar uitstekende technologieën levert Hitachi Construction Machinery toonaangevende oplossingen en diensten en is een betrouwbare partner voor bedrijven over de hele wereld.**



## Hitachi's milieubeleid 2025

De Hitachi Group heeft de Environmental Vision 2025 uitgegeven waarmee de jaarlijkse uitstoot van kooldioxide moet worden beperkt. De groep zet zich in voor een wereldwijde productie met minder impact op het milieu in de levenscycli van alle producten en om een duurzame maatschappij te creëren met drie doelen — preventie van de opwarming van de aarde, recycling van grondstoffen en verbetering van het ecosysteem.

### Lagere impact op het milieu met de nieuwe ZAXIS

Hitachi creëert een groene weg om de uitstoot van kooldioxide te verminderen ter voorkoming van de opwarming van de aarde volgens LCA\*. De nieuwe ZAXIS gebruikt veel technologische innovaties, zoals de nieuwe ECO-stand en isochrone regeling. Hitachi zet zich al lang in voor het recycling van onderdelen, zoals aluminium onderdelen in radiatoren en oliekoeler. Kunststof onderdelen zijn gemarkeerd voor recycling.

\*Life Cycle Assessment – ISO 14040

Wanneer deze machine, met inbegrip van het satellietcommunicatiesysteem, in een ander land wordt gebruikt dan dat waarvoor het is bestemd, dan moeten er eventueel wijzigingen worden aangebracht zodat de machine aan de lokale wetgevende normen (inclusief veiligheidsnormen) en wettelijke voorschriften in dat land voldoet. Exporteer en gebruik deze machine niet buiten het land waarvoor deze is bestemd, maar pas wanneer deze daarvoor is goedgekeurd. Neem contact op met uw Hitachi-dealer bij vragen over naleving van de wetgeving.

Deze specificaties kunnen zonder voorafgaand bericht worden gewijzigd. Illustraties en foto's tonen de standaardmodellen en kunnen al dan niet optioneel materiaal en accessoires bevatten. Alle standaardonderdelen kunnen bovendien een andere kleur en kenmerken hebben. Lees voor gebruik de gebruikershandleiding zodat u de machine op de juiste manier bedient.

KS-NL174EUP