

Serie ZAXIS-5, uitvoering met korte draaicirkel

HITACHI

Reliable solutions

ZAXIS85USB



HYDRAULISCHE GRAAFMACHINE

Modelcode : ZX85USB-5A

Nominaal motorvermogen : 34,1 kW (46 HP)

Bedrijfgewicht : 8.430 - 9.060 kg

Bak ISO met kop : 0,13 - 0,33 m³



RONDON DE MACHINE

INHOUD

4-5 Prestaties

Een uitstekende veelzijdigheid en brandstofefficiëntie vormen de kern van de nieuwe ZAXIS 85USB.

6-7 Productiviteit

De Hitachi ZAXIS-graafmachines werken efficiënt en duurzaam.

8-9 Comfort

De gebruikersvriendelijke bediening, het uitstekende zicht rondom en meer ruimte hebben de beleving van de machinist verbeterd.

10-11 Duurzaamheid

Hitachi bouwt duurzame machines die op de zwaarste werkterreinen aan de slag kunnen.

12-13 Onderhoud

De nieuwe ZAXIS 85USB is gemakkelijk te reinigen en te onderhouden dankzij de eenvoudig toegankelijke functies.

14-15 Hitachi Support Chain

Er zijn diverse after-sales diensten en ondersteuningsopties beschikbaar voor al onze klanten.

16-25 Specificaties

Snellere beweging boom/arm

Het hydraulische systeem is aangepast en minimaliseert drukverlies, waardoor de boom/arm sneller vooruit kan bewegen.

Gebruiksvriendelijke functionaliteit

De monitor en de ergonomisch ontworpen schakelaars zijn samen en binnen handbereik geplaatst en ze bieden allerlei praktische technische informatie en instellingen met meertalige ondersteuning.

Toegevoegde duurzaamheid

Het vergrote D-vormige frame op de bovenwagen heeft de duurzaamheid van de machine verbeterd.

Verbeterd zwenken

Dankzij een extra contragewicht is de hellingshoek van de machine tijdens het zwenken groter.



ZAXIS Empower your Vision.

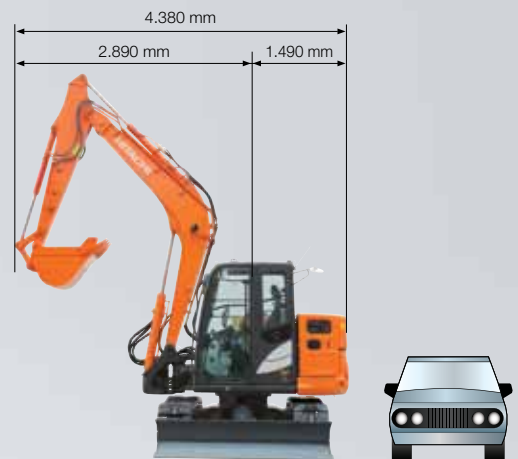
Onze technici hebben de ZAXIS 85USB ontworpen met één ultiem doel – versterking van uw visie. Ze hebben de machine uitgebreid geëvalueerd op het gebied van prestaties, productiviteit, comfort, duurzaamheid en betrouwbaarheid, om zeker te zijn dat deze aan uw verwachtingen voldoet. Het maakt niet uit of u eigenaar of machinist bent, de ZAXIS 85USB levert op elk niveau. Het is een hoogwaardige, efficiënte machine die geen problemen met zware omstandigheden heeft. De machine biedt een veilige en comfortabele werkomgeving en werkt soepel en nauwkeurig. Dankzij de eenvoudige onderhoudsfuncties en het aftersales programma van Hitachi Support Chain kunt u profiteren van optimale prestaties en inzetbaarheid.

Meer beenruimte

De stoel en console kunnen op de nieuwe ZAXIS verder naar achteren worden geschoven, met als gevolg een meer comfortabele werkomgeving voor de machinist. De rechterconsole biedt een betere ergonomie.

Ultiem comfort

De verwarmde, luchtgeveerde stoel is ideaal voor gebruik in koude klimaten en absorbeert trillingen tijdens de werkzaamheden, zodat de machinist minder snel vermoeid raakt.



Korte draaicirkel

Hierdoor kan de nieuwe ZAXIS in kleine ruimtes werken, vooral in stedelijke gebieden, bij wegwerkzaamheden en bosbouw, dus overal waar weinig ruimte is.

Eenvoudig toegankelijke informatie

Het grote multifunctionele LCD-scherm is duidelijk leesbaar, zowel bij fel zonlicht of in het donker, en biedt technische gegevens.

Snelle en eenvoudige toegang tot servicepunten

Dankzij het eenvoudig te gebruiken vergrendelmechanisme kan het stofbestendige inwendige filter snel worden gemonteerd en gedemonteerd.





PRESTATIES

De nieuwe ZAXIS 85USB levert hoogstaande prestaties bij uiteenlopende projecten, dankzij een uitstekende veelzijdigheid en een betere brandstofefficiëntie dan het vorige model. Door de korte draaicirkel is deze machine ideaal voor gebruik in kleine ruimtes op diverse werkterreinen, zoals in stadsgebieden en bij wegwerkzaamheden, maar ook bij bosbouw en sloopwerkzaamheden.



De nieuwe ZAXIS 85USB is veelzijdig en efficiënt, waardoor deze machine boven de concurrentie uitsteekt



Uiteenlopende toepassingen

De ZAXIS 85USB met korte draaicirkel is compacter dan conventionele modellen en daarom is hij geschikt voor gebruik op uiteenlopende werkterreinen, vooral als de ruimte beperkt is, zoals bij stedelijke en wegenbouwprojecten, bij bosbouw en sloopwerkzaamheden.

De machine heeft een betere bedrijfsefficiëntie in kleine ruimtes dankzij de minimale uitsteek aan de voor- en achterkant van de machine. Bovendien kan deze graafmachine worden gebruikt voor grondverzet en graven vlak bij muren en vangrails. De achteruitkijkmonitor zorgt dat de machinist altijd veilig werkt.

Hitachi heeft de prestaties van de ZAXIS 85USB op meer punten verbeterd. De diameters en weerstand van de slangen in het nieuwe hydraulische systeem zijn verkleind om drukverliezen te minimaliseren. Hierdoor kan de boom/arm sneller voorwaarts bewegen.

De technici van Hitachi hebben ook het zwenken van de machine verbeterd. Deze kan verder zwenken wanneer er op een helling wordt gewerkt, dankzij het optionele extra contragewicht.

Lagere brandstofkosten

We begrijpen dat de productiviteit en efficiëntie van uw grondverzetmachines een directe impact op de winstgevendheid van uw bedrijf hebben. Daarom hebben we de nieuwe ZAXIS 85USB ontwikkeld; deze machine biedt een hoge productiviteit en een betere brandstofefficiëntie dan de vorige modellen. Dit zorgt ervoor dat de graafmachine niet alleen aan de nieuwste EU-emissievoorschriften voldoet*, maar dat ook uw brandstofkosten aanzienlijk verlaagd kunnen worden. Dit is de meest effectieve manier om de totale eigendomskosten te verlagen.

Dankzij het nieuwe hydraulische systeem en de betrouwbare motor kan de PWR-stand van de ZAXIS 85USB het brandstofverbruik met 9 % verlagen (vergeleken met de ZAXIS P-stand van het vorige model). Er kan nog eens 22 % meer op het brandstofverbruik worden bespaard in de ECO-stand.

* De motor van de nieuwe ZX85USB-5A valt niet onder de EU-emissievoorschriften voor stage IIIB.

Belangrijkste kenmerken

■ Korte draaicirkel

■ 9 % minder brandstofverbruik (PWR-stand tegenover ZX-3 P-stand)*

■ 22 % minder brandstofverbruik (ECO-stand tegenover ZX-3 P-stand)*

■ Verbeterd zwenken

■ Zeer efficiënt hydraulisch systeem

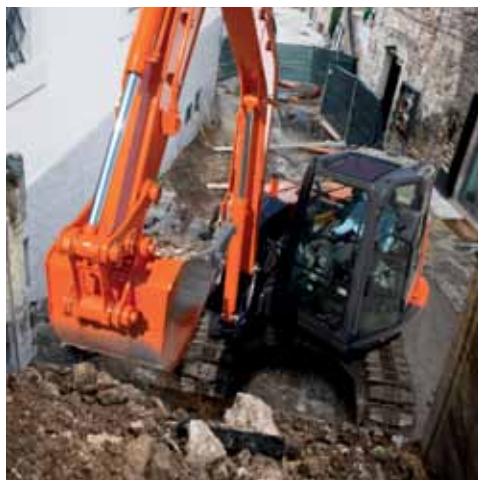


PRODUCTIVITEIT

De ZAXIS 85USB werkt efficiënt en gebruikt minder brandstof dan vorige modellen, maar biedt tegelijkertijd dezelfde hoge productiviteit die onze klanten verwachten van Hitachi-graafmachines. Dankzij diverse krachtige en innovatieve functies is de nieuwe ZAXIS in staat om op een duurzame manier te werken, met minder impact op het milieu en een hogere winstgevendheid voor uw bedrijf dankzij de lagere brandstofkosten.



Hoge productiviteit met lagere impact op het milieu



Duurzame efficiëntie

We maken ons sterk voor de duurzame ontwikkeling van de Hitachi-graafmachines, vooral bij gebruik op stedelijke bouwlocaties. De nieuwe ZAXIS 85USB is voorzien van diverse functies die aanzienlijk bijdragen aan een lager brandstofverbruik, waardoor de machine een lagere uitstoot en minder impact op het milieu heeft.

Het automatische stationairloopsysteem van de graafmachine verlaagt het motortoerental tot stationair als alle bedieningshendels langer dan vier seconden in neutraal staan. Als de hendels weer worden verplaatst, gaat het motortoerental meteen weer terug naar de ingestelde stand. Hierdoor neemt de hoeveelheid uitlaatgassen af, net als het geluidsniveau, en dalen de brandstofkosten.

De nieuwe ZAXIS 85USB is standaard voorzien van de ECO-modus en het ECO-besturingssysteem. Het ECO-besturingssysteem zorgt ervoor dat als het motortoerental wordt ingesteld op meer dan 1.800 min⁻¹ en de bedieningshendels weer in de neutrale stand worden gezet, het motortoerental met 100 min⁻¹ verlaagd wordt.

Een andere brandstofefficiënte functie is het automatische uitschakelsysteem. Dit systeem verlaagt het motortoerental automatisch tot laag stationair en stopt de motor als de hendel voor de instapbeveiliging omhoog is gezet en de tijd die is ingesteld op de multifunctionele monitor is verstreken. Hierdoor wordt niet alleen verspilling van brandstof voorkomen, maar nemen de geluidsniveaus, de uitstoot en de CO₂ af.

Krachtige efficiëntie

De Hitachi ZAXIS-graafmachines staan bekend om hun betrouwbare en krachtige prestaties en de nieuwe ZAXIS 85USB is dan ook geen uitzondering. Deze machine heeft bijvoorbeeld meer hefvermogen dan het vorige model, waardoor de productiviteit op elk werkterrein toeneemt.

De nieuwe ZAXIS-graafmachine is door deze ontwikkelingen ideaal voor gebruik op drukke werkterreinen, waar dagelijkse doelen en deadlines moeten worden gehaald. De machine biedt een hoge productiviteit en efficiëntie, zonder dat het milieu wordt belast, dankzij de duurzame werking.

Belangrijkste kenmerken

■ Krachtig en duurzaam

■ Automatisch stationairloopsysteem

■ ECO-stand en ECO-besturingssysteem

■ Meer hefcapaciteit

■ Auto Shut-Down (automatische uitschakeling) – brandstofbesparing voor verlaging van de CO₂-uitstoot

■ Milieuvriendelijk ontwerp



COMFORT

Hitachi heeft goed geluisterd naar de wensen van klanten en machinisten over de hele wereld en dat heeft geleid tot aanzienlijk verbeteringen in de cabine van de nieuwe ZAXIS-graafmachines. Ons uiteindelijke doel was het creëren van een veilige en ruime werkomgeving, die lange diensten op het werkterrein eenvoudiger en prettiger maakt. Met de gebruiksvriendelijke bedieningen, uitstekend zicht rondom en meer beenruimte zal de nieuwe ZAXIS 85USB uw verwachtingen overtreffen.



Geniet van uw werkdag in de cabine van de ZAXIS 85USB



Vanuit een comfortabele cabine

Na een lange werkdag op een bouwterrein langs de weg of in een steengroeve wilt u graag nog van de rest van de dag genieten. Hitachi neemt met de nieuwe ZAXIS 85USB een leidende positie in op het gebied van comfort voor de machinist, zodat u dat ook inderdaad kunt doen.

De volledig verstelbare luchtgeveerde stoel heeft een nieuw schuifmechanisme waardoor de stoel nog verder naar achteren kan worden gezet. De ruimte onder het beeldscherm is ook vergroot voor meer beenruimte. De cabine staat onder druk waardoor stof en roetdeeltjes minder binnendingen.

Zicht rondom

Op drukke bouwterreinen hebt u al uw aandacht nodig om onnodige schade of gezondheids- en veiligheidskwesties te vermijden. Het verbeterde zicht – vooral naar rechtsonder in de nieuwe ZAXIS – zal u tijd (en geld) besparen, dankzij de nieuwste innovaties van Hitachi. De glazen deur biedt meer zicht, vooral als de zwenkboom in de uiterst linker positie staat.

Het beeldscherm en de deur zijn verplaatst voor beter zicht en de toegang tot en uit de cabine is aanzienlijk makkelijker. De nieuwste achteruitkijkcamera biedt beter zicht op het contragewicht waardoor de dode hoek geminimaliseerd wordt.

Gebruiksvriendelijke functionaliteit

Hitachi heeft flink geïnvesteerd in de geavanceerde technologie van de nieuwe ZAXIS. De controle van de machine is binnen handbereik, dankzij de functionaliteit van het kleurenbeeldscherm en de ergonomische bedieningen.

Het nieuwe, multifunctionele LCD-beeldscherm heeft een groot en duidelijk scherm van zeven inch. Het biedt uiteenlopende bruikbare technische informatie, zoals een duidelijke indicatie van de machinestatus en instellingen met meertalige ondersteuning in maximaal 32 talen. Het beeldscherm en de ergonomisch ontworpen schakelaars zijn bij elkaar geplaatst en zitten binnen handbereik van uw rechterhand. Voor eenvoudige bediening van uitrustingsstukken is er optioneel proportionele bediening beschikbaar.

Geniet van uw werk

Men zegt wel: "Time flies when you're having fun", maar we realiseren ons ook dat een blijde machinist ook productiever is. Daarom hebben we ons gericht op een relaxte en prettige werkomgeving in de cabine.

De AM-/FM-stereoradio is nu volledig instelbaar vanaf het kleurenscherm. Er is ook een extra aansluiting beschikbaar, zodat u efficiënt en soepel kunt werken onder het genot van uw favoriete muziek via bijvoorbeeld een mp3-speler. Daarnaast is er een opbergvakje voor uw mp3-speler.

Belangrijkste kenmerken

■ ROPS-cabine, stofwerend

■ Verbeterd zicht

■ Nieuw LCD-kleurenscherm

■ Eenvoudig toegankelijke, directe informatie

■ Meer dan voldoende beenruimte

■ Ergonomisch ontworpen bedieningspaneel

■ Extra aansluiting en opbergruimte voor een mp3-speler



DUURZAAMHEID

De nieuwe ZAXIS 85USB is het resultaat van voortdurende ontwikkeling door Hitachi en beschikt over de nieuwste technologische vorderingen, ontworpen voor betrouwbaarheid en duurzaamheid. Deze machine is gebaseerd op tientallen jaren ervaring in techniek, die is opgedaan in de productie van hoogwaardige grondverzetmachines voor klanten over de hele wereld. Klanten van Hitachi kunnen vertrouwen dat hun machines dankzij een hoge duurzaamheid blijven werken, ook onder de zwaarste omstandigheden.



Een machine waarop u zelfs in de zwaarste werkomstandigheden kunt vertrouwen



Duurzame onderdelen

De nieuwe ZAXIS 85USB is in staat om onder de zwaarste omstandigheden te werken, dankzij diverse duurzame onderdelen. Een hoge inzetbaarheid en productiviteit zijn belangrijk bij uitdagende werkterreinen en de ZAXIS 85USB biedt beide. Uiteindelijk bespaart u op die manier op de eigendomskosten en geniet u van meer gemoedsrust, dankzij de betrouwbaarste graafmachines op de markt - die van Hitachi.

De verstevigde handgrepen op de kappen zijn slechts een voorbeeld van de verbeterde duurzaamheid van de ZAXIS 85USB. Bovendien is de hoogwaardige waterafscheider standaard. Deze vangt vocht op, zelfs uit brandstof met een relatief hoog watergehalte.

Duurzaam motor

De ZAXIS 85USB voldoet aan de huidige EU-emissievoorschriften en is voorzien van een betrouwbare Stage IIIA-motor*. Daarin zijn traditionele technologieën en onderdelen geïntegreerd, die zijn ontworpen met de technische expertise waarom Hitachi bekend staat.

Verstevigde bovenwagen

Het bewezen D-vormige frame is nu aan de rechterkant van de bovenwagen van de ZAXIS 85USB toegevoegd. Links is het D-vormige frame vervangen door een zeer duurzame stalen balk.

Cabine met ROPS-certificatie

Dankzij de volgens ISO-norm ontwikkelde CRES II-cabine (verstevigde structuur middelste pijler) met ROPS-certificatie kan de machinist veilig aan het werk. In het onwaarschijnlijke geval dat de machine omvalt of kantelt zorgt de ROPS-cabine (Roll-Over Protective Structure) dat de machinist tegen letsel wordt beschermd.

* De motor van de nieuwe ZX85USB-5A valt niet onder de EU-emissievoorschriften voor stage IIIB.

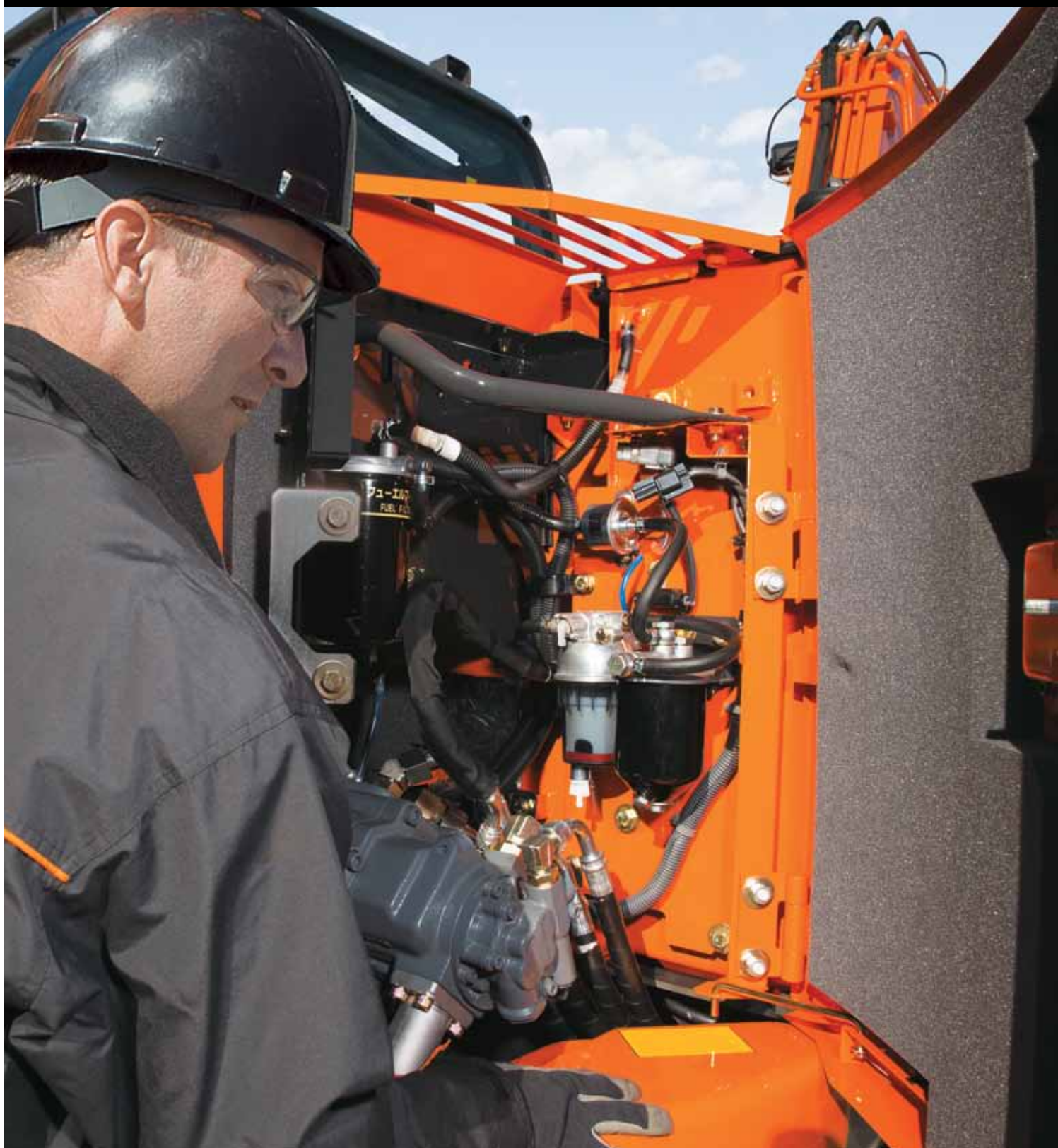
Belangrijkste kenmerken

- Bewezen Hitachi-kwaliteit
- Meer dan 40 jaar ervaring
- Betrouwbaar brandstofsysteem
- Verstevigde handgrepen en bovenwagen



ONDERHOUD

Het uitvoeren van routineonderhoud is essentieel voor optimale prestaties van elke Hitachi-graafmachine. De ontwerpers van Hitachi hebben goed gekeken naar de behoeften van onze klanten en hebben de ZAXIS 85USB daarom voorzien van diverse functies die dagelijkse controles, reiniging en onderhoud eenvoudiger maken dan ooit. Sommige punten zijn verplaatst voor uw gemak en de toegang tot andere punten is verbeterd, zodat het onderhoudsproces eenvoudiger en sneller dan ooit tevoren is. Hierdoor kunt u zich richten op het echte werk.



Gebruiksvriendelijke functies zorgen dat u het maximale uit uw machine haalt



Gemakkelijke toegang

De nieuwe serie middelgrote ZAXIS-graafmachines is voorzien van diverse handige functies, die uw werkdag een stuk prettiger maken. Deze tijdsbesparende verbeteringen zorgen dat u routineonderhoud kunt uitvoeren met minimale onderbreking van uw dagelijkse werkzaamheden.

Er is bijvoorbeeld een nieuwe elektrische brandstofvulpomp met filter gemonteerd, zodat de graafmachine snel en eenvoudig kan worden bijgevuld uit een vat, met behulp van een elektrische pomp. Het ingebouwde filter zorgt dat er tijdens het tanken geen vuil uit het vat in de machine komt.

De brandstoffilters, het motoroliefilter en het luchtfilter zijn vanaf grondniveau eenvoudig toegankelijk voor controle en waar nodig vervanging. De filters en waterafscheider zijn voor het gemak vlak bij elkaar geplaatst. Toegang tot de bovenwagen van de machine is ook verbeterd, dankzij de antisliptreden.

Ernstige verstoppingen in de radiator kunnen worden verwijderd door lucht door de handige te openen kap te blazen.

Eenvoudig reinigen

Het is duidelijk dat routineonderhoud de productiviteit en betrouwbaarheid van onze machines optimaliseert - en hoe eenvoudiger dat is uit te voeren, hoe beter dat voor de klant is. Daarom hebben we de ZAXIS 85USB voorzien van diverse handige en snelle oplossingen voor snel reinigen en onderhouden.

Het stofbestendige binnenfilter is bijvoorbeeld aan de buitenkant van de condensator van de airconditioning en de brandstofkoeler geplaatst en uit de buurt van de ventilator, zodat stof en vuildeeltjes gelijkmatig worden opgevangen. De koeleenheid is parallel geplaatst, ook om het onderhoud eenvoudiger te maken.

Belangrijkste kenmerken

- Global e-Service
- Makkelijke bereikbaarheid voor dagelijks onderhoud
- Elektrische brandstofvulpomp
- Snelle en eenvoudige toegang tot servicepunten

- Eenvoudigere reiniging van de koeleenheid
- Stofbestendig binnenfilter



SUPPORT CHAIN

Zodra u klant van Hitachi bent, kunt u vertrouwen op de hoogstaande after-sales service van uw officiële dealer. Hitachi biedt uitgebreide ondersteuning voor alle dealers binnen het Europese netwerk, zodat zij ervoor kunnen zorgen dat uw ZAXIS 85USB aan uw vereisten blijft voldoen en uw verwachtingen overtreft. We willen uw investering in de grondverzetmachines van Hitachi verder beschermen met ons after-sales programma, Hitachi Support Chain. Dit biedt u de flexibiliteit om een speciaal afgestemd serviceplan op te stellen, via de 'schakels' van de serviceketen die via uw plaatselijke Hitachi-dealer beschikbaar zijn.



Een flexibel after-sales programma ter bescherming van uw investering

Global e-Service

De nieuwe ZAXIS graafmachine is voorzien van een GPRS-communicatiesysteem*. Dit systeem stuurt verschillende gegevens over uw machine naar de hoofdserver van Hitachi. Via de Global e-Service-database hebt u op afstand toegang tot alle gegevens. U hebt alleen een internetverbinding en uw aanmeldgegevens voor Global e-Service nodig.

Via Global e-Service kunnen u en uw dealer deze gegevens downloaden en delen, zodat u uw machinepark op afstand kunt beheren. Dankzij deze online functie kan uw dealer u ook actief adviseren over preventief onderhoud en speciaal op u afgestemde aanbiedingen.

De laatste informatie over de ZAXIS-graafmachine is 24/7 beschikbaar en omvat bedrijfsgegevens, zoals het aantal bedrijfsuren, brandstofverbruik, werkmodi en locatie. Zo kunt u uw bedrijfskosten verlagen, opdrachten efficiënt plannen en onderhoud aan uw machines actueel houden - voor optimale prestaties en minimale stilstand.

Technische ondersteuning

Het professionele en goed opgeleide Hitachi-serviceteam combineert wereldwijde expertise en kennis van Hitachi-grondverzetmachines met uw plaatselijke taal en cultuur. We gebruiken een actieve aanpak in onze klantenservice door ons dealerpersoneel te blijven opleiden, zodat de wereldwijd beschikbare kennis aan elke monteur in ons dealernetwerk wordt doorgegeven.

Verlengde garantie en servicecontracten

Elk nieuwe Hitachi-model wordt gedekt door een volledige garantie van de fabrikant. Uw ZAXIS-graafmachine kan echter wel extra bescherming nodig hebben door zware werkomstandigheden of om de reparatiekosten van de machine te minimaliseren. Onze dealers bieden een uniek optioneel programma voor verlengde garantie (HELP – Hitachi Extended Life Program) en uitgebreide servicecontracten om aan deze vereisten te voldoen – de effectiefste manier om de prestaties van uw nieuwe ZAXIS-graafmachine te optimaliseren.

Onderdelen en gereviseerde onderdelen

Hitachi biedt verschillende series onderdelen voor uw specifieke behoeften. Naast onze originele onderdelen hebt u de volgende opties:

- Als uw machines al een aantal jaar in gebruik zijn, kunnen Hitachi 'second genuine' onderdelen een aantrekkelijk geprijsde oplossing bieden.
- Voor veeleisende toepassingen of in extreme klimaten biedt Hitachi een serie 'performance' onderdelen.
- Als u een zuinige oplossing voor preventieve vervanging zoekt, zijn ruildelen de beste optie.

Wat u ook kiest, alles is goed geregeld dankzij de bekende kwaliteit en garantie van Hitachi.

Uw Hitachi-dealer kan u meer vertellen over de bovenstaande onderdelenseries.



* Het GPRS-communicatiesysteem behoort tot de standaarduitrusting van de nieuwe ZAXIS-graafmachines, hoewel de beschikbaarheid van het communicatiesysteem afhankelijk is van de licentievoorschriften in uw land. Neem contact op met uw Hitachi-dealer voor meer informatie of om een account voor Global e-Service aan te vragen.

Belangrijkste kenmerken

- Al uw machines vanuit uw kantoor in de gaten houden - 24/7
- Op afstand inzicht in het brandstofverbruik
- Huidige en eerdere locaties en verplaatsingen van uw machine(s) in de gaten houden
- Overzicht van de onderhoudsstatus en zaken die binnenkort moeten worden vervangen voor elke machine
- E-mailmeldingen met waarschuwingen voor machines, onverwachte verplaatsingen, etc. ontvangen

TECHNISCHE GEGEVENS

MOTOR

Model	Yanmar 4TNV94L
Type	Watergekoelde viertaktmotor, directe inspuiting
Aantal cilinders	4
Nominaal vermogen	
ISO 9249, netto	34,1 kW (45,7 HP) bij 2.000 min ⁻¹ (rpm)
EEC 80/1269, netto	34,1 kW (45,7 HP) bij 2.000 min ⁻¹ (rpm)
SAE J1349, netto	34,1 kW (45,7 HP) bij 2.000 min ⁻¹ (rpm)
Maximaal koppel	204,1 Nm (20,8 kgfm) bij 1.000 min ⁻¹ (rpm)
Cilinderinhoud	3,053 L
Boring en slag	94 mm x 110 mm
Accu's	2 x 12 V / 52 Ah

HYDRAULISCH SYSTEEM

Hydraulische pompen

Hoofdpompen	3 axiale plunjerpompen met variabele opbrengst
Maximale olieopbrengst	2 x 72 L/min 1 x 56 L/min
Hulpomp	1 tandwielpompe
Maximale olieopbrengst	20,0 L/min

Hydraulische motoren

Rijden	2 axiale plunjermotoren met variabele opbrengst
Zwenken	1 axiale plunjermotor

Werkdruk maximaal

Graafuitrusting	26,0 MPa (265 kgf/cm ²)
Zwenken	26,5 MPa (270 kgf/cm ²)
Rijden	31,4 MPa (320 kgf/cm ²)
Servosysteem	3,9 MPa (40 kgf/cm ²)

Hydraulische cilinders

	Aantal	Boring	Stangdiameter	Slag
Boom	1	115 mm	65 mm	885 mm
Arm	1	95 mm	60 mm	900 mm
Bak	1	85 mm	55 mm	730 mm
Blad	1	120 mm	70 mm	145 mm
Zwenkboom	1	110 mm	60 mm	563 mm
Plaatsing	2	110 mm	60 mm	432 mm

BOVENWAGEN

Draaiend frame

D-vormig frame, bestand tegen vervorming.

Zwenkmechanisme

Axiale plunjermotor met planetaire tandwielvertraging in oliebad. Draaikrans is eenrijig. De zwenkrem is een met een veer bekrachtigde/hydraulisch ontkoppelde schijfrem.

Zwenksnelheid	10,5 min ⁻¹ (rpm)
Zwenkmoment	16 kNm

Cabine

Onafhankelijke ruime cabine, 1.065 mm breed en 1.655 mm hoog, die voldoet aan de ISO-normen*. Rondom voorzien van gelaagd glas voor goed zicht. De voorruit (boven en onder) kunnen worden geopend. Verstelbare stoel.

* International Organization for Standardization

ONDERWAGEN

Rupsen

Rupsonderstel. Gelast rupsframe met gebruik van zorgvuldig gekozen materialen. Zijframe aan rupsframe vastgelast.

Aantal rollen en platen aan iedere zijde

Bovenrol	1
Onderrollen	5
Rupsplaten	40

Rijsysteem

Elk rups aangedreven door axiale plunjermotor met 2 snelheden. De parkeerrem is een met een veer bekrachtigde/hydraulisch ontkoppelde schijfrem.

Automatisch transmissiesysteem: Hoog/Laag.

Rijsnelheden	Hoog: 0 tot 5,0 km/u Laag: 0 tot 3,1 km/u
--------------------	--

Maximale trekkracht 71 kN

Klimvermogen

70 % (35 graden) traploos

GELUIDSNIVEAU

Geluidsniveau in cabine volgens ISO 6396	LpA 72 dB(A)
Extern geluidsniveau volgens ISO 6395 en EU-richtlijn 2000/14/EC	LwA 97 dB(A)

INHOUDEN

Brandstoftank	120,0 L
Motorkoelvloeistof	7,0 L
Motorolie	12,3 L
Transmissie (iedere zijde)	1,2 L
Hydraulisch systeem	100,0 L
Tank hydraulische olie	56,0 L

GEWICHTEN EN GRONDDRUK

Gewichten en gronddruk

Monoblock boom

Plaattype	Rupsbreedte	Armlengte	kg	kPa (kgf/cm ²)
Kamplaat	450 mm	1,62 m	8.430	37 (0,38)
		2,12 m	8.470	37 (0,38)
Rubber track	450 mm	1,62 m	8.610	28 (0,29)
		2,12 m	8.650	28 (0,29)
PAT crawler	450 mm	1,62 m	8.460	37 (0,38)
		2,12 m	8.500	37 (0,38)
PAT crawler	450 mm	1,62 m	8.480	37 (0,38)
		2,12 m	8.520	37 (0,38)

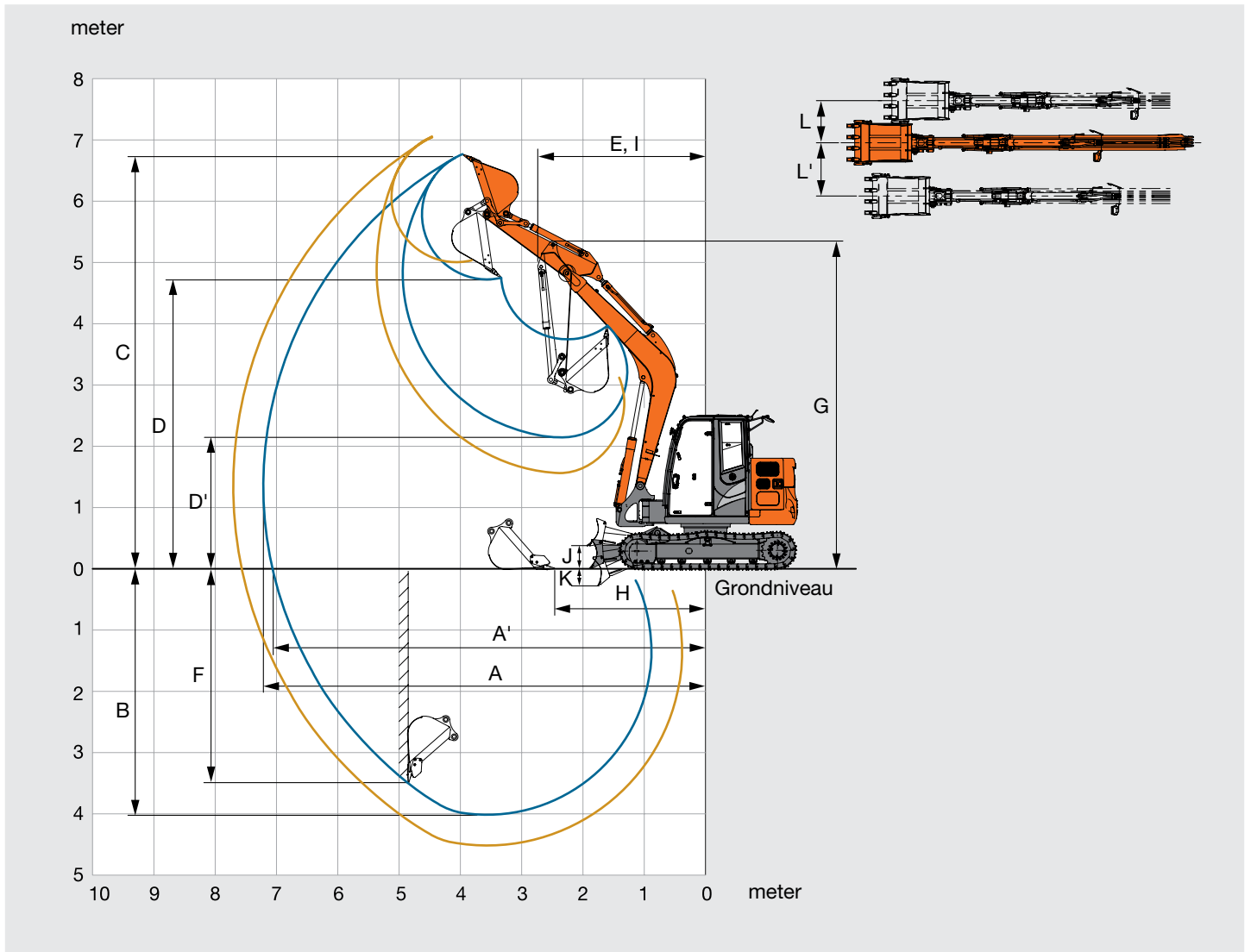
Inclusief bakgewicht van 0,28 m³ (ISO-bak), (211 kg).

2-delige boom

Plaattype	Rupsbreedte	Armlengte	kg	kPa (kgf/cm ²)
Kamplaat	450 mm	1,62 m	8.850	39 (0,40)
		2,12 m	8.890	39 (0,40)
Rubber track	450 mm	1,62 m	9.030	30 (0,30)
		2,12 m	9.060	30 (0,30)
PAT crawler	450 mm	1,62 m	8.880	39 (0,40)
		2,12 m	8.910	39 (0,40)
PAT crawler	450 mm	1,62 m	8.900	39 (0,40)
		2,12 m	8.940	39 (0,40)

Inclusief bakgewicht van 0,28 m³ (ISO-bak), (211 kg).

WERKBEREIK: MONOBLOCK BOOM



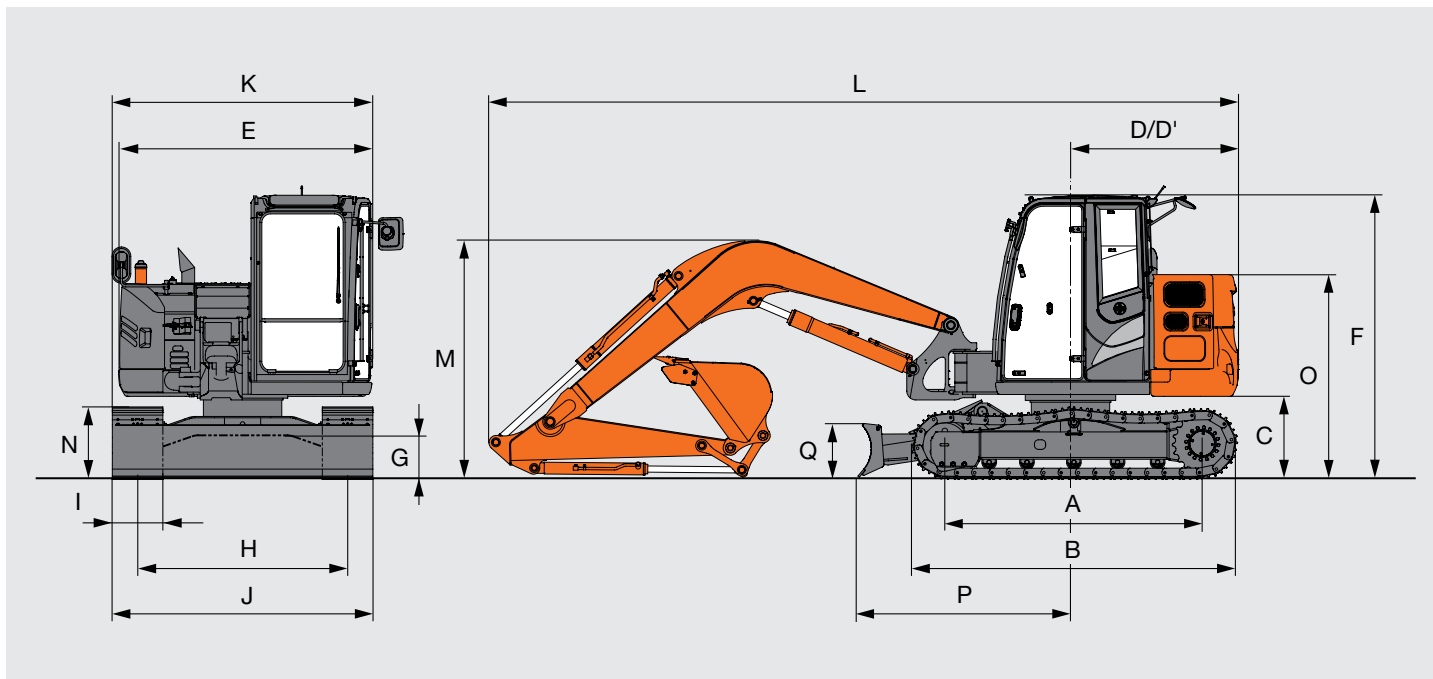
Eenheid: mm

Armlengte	1,62 m	2,12 m
A Max. graafbereik	7.210	7.700
A' Max. graafbereik (op de grond)	7.060	7.560
B Max. graafdiepte	3.990	4.510
C Max. snijhoogte	6.790	7.140
D Max. storthoogte	4.770	5.080
D' Min. storthoogte	2.130	1.670
E Min. zwenkcirkel	2.740	2.890
F Max. verticale muur	3.470	4.050
G Hoogte bij min. draaicirkel	5.370	5.400
H Afwerkbereik	2.470	2.310
I Werkcirkel bij min. draaicirkel (maximale zwenkhoek boom)	-	-
J Hoogste positie onderkant blad boven grond	360	360
K Laagste positie onderkant blad boven grond	300	300
L/L' Zwenkafstand (max. zwenkhoek boom)	1.150 / 1.150	1.150 / 1.150
Max. zwenkhoek giek (graden)	60 / 60	60 / 60

Exclusief aansluitpunt rupsplaten.

TECHNISCHE GEGEVENS

AFMETINGEN: MONOBLOCK BOOM



Eenheid: mm

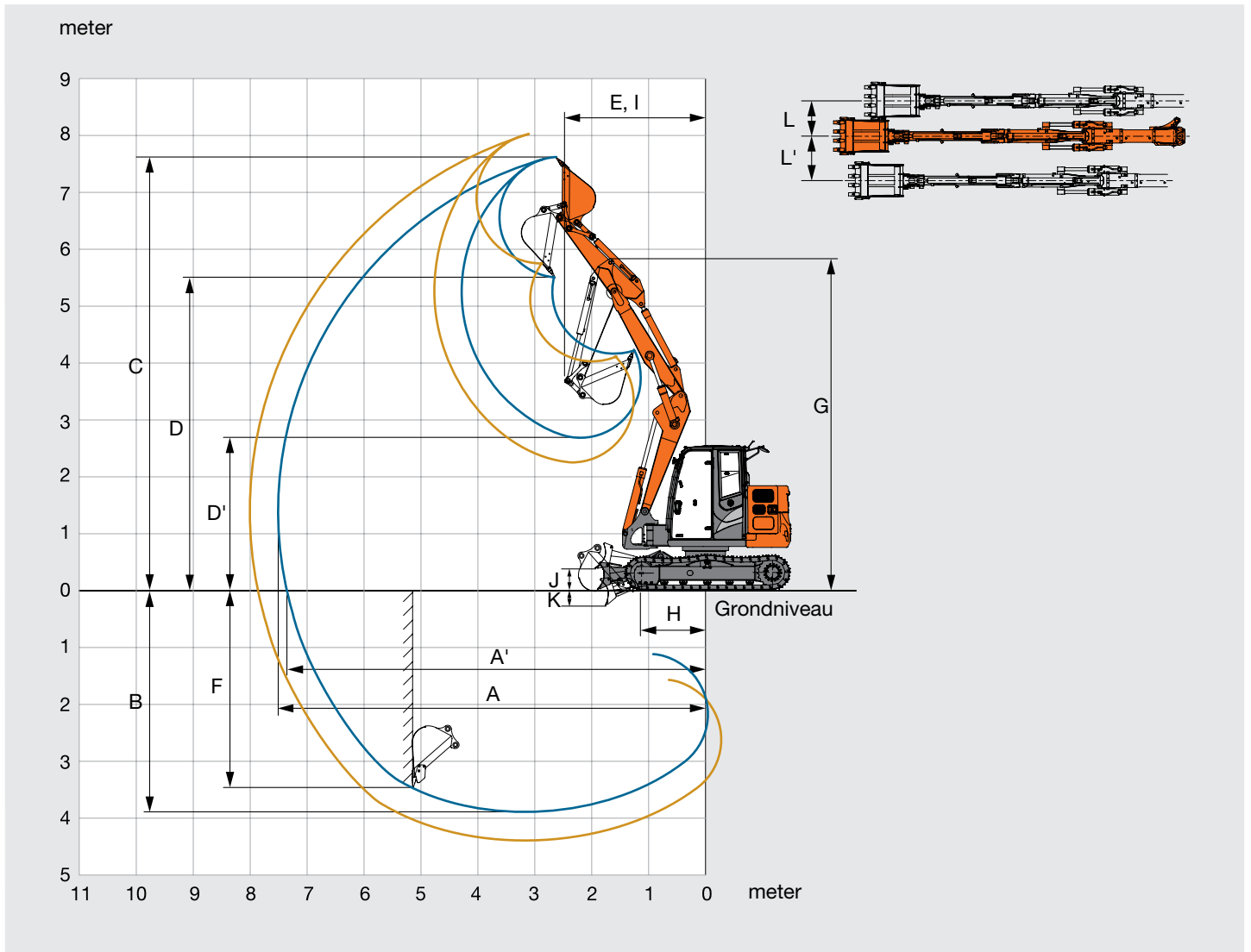
	ZAXIS 85USB
A Afstand tussen spanwiel en kettingwiel	2.290
B Lengte onderwagen	2.920
* C Ruimte onder contragewicht	720
D Draaicirkel contragewicht	1.490
D' Lengte achtereinde	1.490
E Totale breedte van bovenwagen	2.260
F Totale hoogte van cabine	2.530
* G Min. bodemvrijheid	360
H Spoorbreedte	1.750
I Breedte van de rupsplaten	450
J Breedte onderwagen	2.200
K Totale breedte	2.260
L Totale lengte	
Met arm van 1,62 m	6.640
Met arm van 2,12 m	6.820
* M Totale hoogte van de boom	
Met arm van 1,62 m	2.610
Met arm van 2,12 m	2.610
N Rupshoogte	650
O Motorkap-hoogte	1.810
P Horizontale afstand tot blad	1.880
Q Bladhoogte	480

* Exclusief aansluitpunt rupsplaten.

GRAAFVERMOGEN BAK EN ARM

Armlengte	Monoblock boom		2-delige boom	
	1,62 m	2,12 m	1,62 m	2,12 m
Graafkracht ISO	55,0 kN (5.600 kgf)		55,0 kN (5.600 kgf)	
Graafkracht bak SAE: PCSA	47,0 kN (4.800 kgf)		47,0 kN (4.800 kgf)	
Opbrekkracht arm ISO	38,0 kN (3.900 kgf)	32,0 kN (3.300 kgf)	38,0 kN (3.900 kgf)	32,0 kN (3.300 kgf)
Opbrekkracht arm SAE: PCSA	36,0 kN (3.700 kgf)	31,0 kN (3.200 kgf)	36,0 kN (3.700 kgf)	31,0 kN (3.200 kgf)

WERKBEREIK: 2-DELIGE BOOM



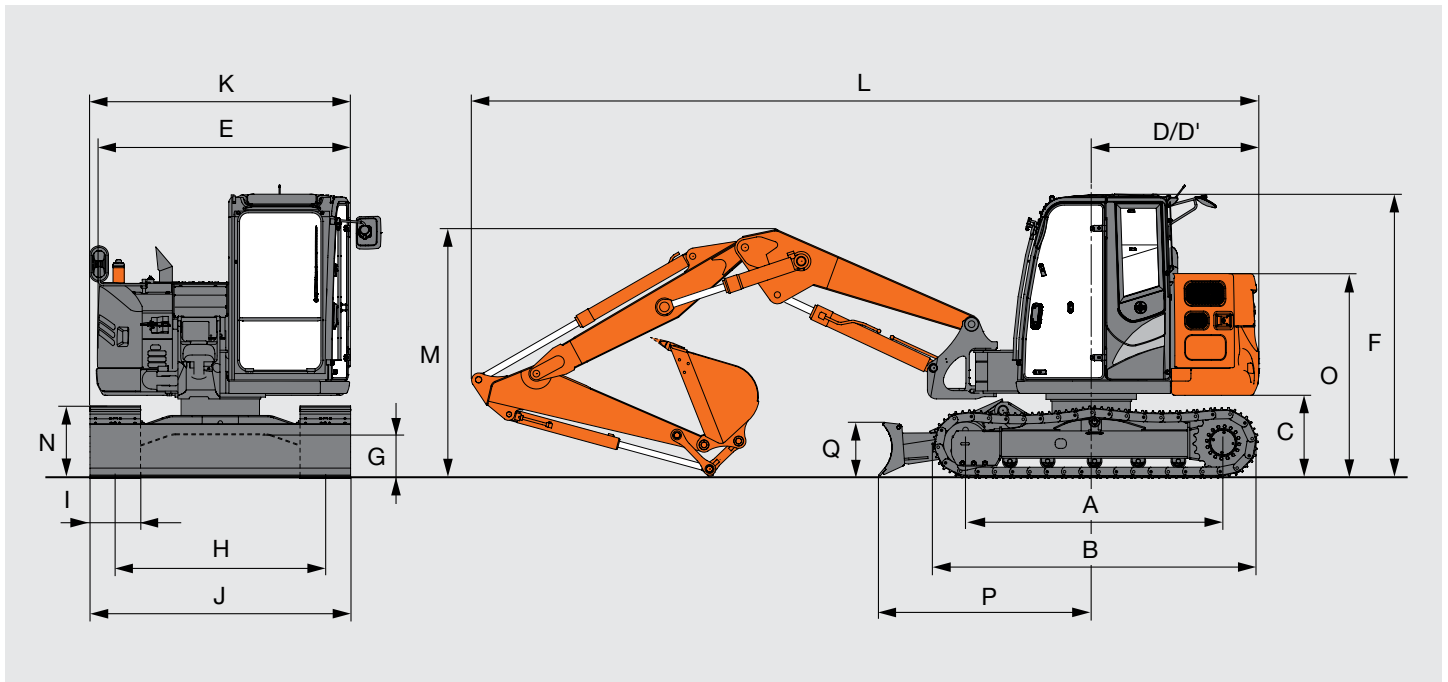
Eenheid: mm

Armlengte	1,62 m	2,12 m
A Max. graafbereik	7.510	8.000
A' Max. graafbereik (op de grond)	7.360	7.860
B Max. graafdiepte	3.910	4.410
C Max. snijhoogte	7.600	8.060
D Max. storthoogte	5.490	5.940
D' Min. storthoogte	2.670	2.320
E Min. zwenkcirkel	2.480	2.910
F Max. verticale muur	3.440	3.940
G Hoogte bij min. draaicirkel	5.810	5.830
H Afwerkbereik	1.150	750
I Werkcirkel bij min. draaicirkel (maximale zwenkhoek boom)	-	-
J Hoogste positie onderkant blad boven grond	360	360
K Laagste positie onderkant blad boven grond	300	300
L/L' Zwenkafstand (max. zwenkhoek boom)	1.150 / 1.150	1.150 / 1.150
Max. zwenkhoek giek (graden)	60 / 60	60 / 60

Exclusief aansluitpunt rupsplaten.

TECHNISCHE GEGEVENS

AFMETINGEN: 2-DELIGE BOOM



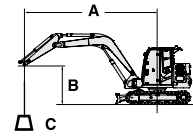
Eenheid: mm

	ZAXIS 85USB
A Afstand tussen spanwiel en kettingwiel	2.290
B Lengte onderwagen	2.920
* C Ruimte onder contragewicht	720
D Draaicirkel contragewicht	1.490
D' Lengte achtereinde	1.490
E Totale breedte van bovenwagen	2.260
F Totale hoogte van cabine	2.530
* G Min. bodemvrijheid	360
H Spoorbreedte	1.750
I Breedte van de rupsplaten	450
J Breedte onderwagen	2.200
K Totale breedte	2.260
L Totale lengte	
Met arm van 1,62 m	6.990
Met arm van 2,12 m	7.040
* M Totale hoogte van de boom	
Met arm van 1,62 m	2.690
Met arm van 2,12 m	2.750
N Rupshoogte	650
O Motorkap-hoogte	1.810
P Horizontale afstand tot blad	1.880
Q Bladhoogte	480

* Exclusief aansluitpunt rupsplaten.

HEFCAPACITEITEN

- Opmerkingen: 1. De metingen zijn gebaseerd op ISO 10567.
 2. De hefcapaciteit is niet meer dan 75 % van de kantbelasting met de machine op een stevige, vlakke ondergrond of 87 % volledige hydraulische capaciteit.
 3. Het laadpunt is de middellijn van de montagepen van de bakscharnier op de arm.
 4. *Geeft aan dat de belasting wordt beperkt door de hydraulische capaciteit.
 5. 0 m = Grond.



A: Laadstraal
 B: Hoogte laadpunt
 C: Hefcapaciteit

Voor hefcapaciteit: trek gewicht uitrustingsstuk(ken) af van hefcapaciteit zonder bak.

ZAXIS 85USB Monoblock boom, Blad boven grond

Meting via voorkant Meting via zijkant 360 graden Eenheid: kg

Conditie	Hoogte laadpunt m	Laadstraal										Bij max. bereik		
		2,0 m		3,0 m		4,0 m		5,0 m		6,0 m				meter
Boom 3,67 m	4					*2.180	1.990	1.680	1.410			1.480	1.240	5,41
Arm 1,62 m	3			*3.580	2.930	2.320	1.910	1.650	1.380			1.290	1.080	5,88
Contragewicht 1.400 kg	2					2.210	1.810	1.600	1.330	1.230	1.020	1.200	1.000	6,11
Kamplaat 450 mm	1					2.120	1.720	1.560	1.280	1.210	1.000	1.170	970	6,14
	0 (Grond)			*2.280	*2.280	2.080	1.680	1.520	1.250			1.200	1.000	5,97
	-1	*2.750	*2.750	3.230	2.540	2.070	1.670	1.510	1.240			1.320	1.090	5,57
	-2			3.270	2.570	2.090	1.690					1.590	1.300	4,89

ZAXIS 85USB Monoblock boom, Blad op grond

Meting via voorkant Meting via zijkant 360 graden Eenheid: kg

Conditie	Hoogte laadpunt m	Laadstraal										Bij max. bereik		
		2,0 m		3,0 m		4,0 m		5,0 m		6,0 m				meter
Boom 3,67 m	4					*2.180	1.990	*2.040	1.410			*1.920	1.240	5,41
Arm 1,62 m	3			*3.580	2.930	*2.590	1.910	*2.190	1.380			*1.920	1.070	5,88
Contragewicht 1.400 kg	2					*3.150	1.810	*2.430	1.330	*2.070	1.020	*2.000	1.000	6,11
Kamplaat 450 mm	1					*3.560	1.720	*2.630	1.250	*2.140	1.000	*2.080	970	6,14
	0 (Grond)			*2.280	*2.280	*3.650	1.680	*2.710	1.240			*2.120	1.000	5,97
	-1	*2.750	*2.750	*4.430	2.540	*3.440	1.670	*2.570				*2.150	1.090	5,58
	-2			*3.890	2.570	*2.900	1.690					*2.130	1.300	4,89

ZAXIS 85USB Monoblock boom, Blad boven grond

Meting via voorkant Meting via zijkant 360 graden Eenheid: kg

Conditie	Hoogte laadpunt m	Laadstraal										Bij max. bereik		
		2,0 m		3,0 m		4,0 m		5,0 m		6,0 m				meter
Boom 3,67 m	5							1.700	1.420			1.550	1.300	5,29
Arm 2,12 m	4							1.700	1.420			1.270	1.060	5,98
Contragewicht 1.400 kg	3					*2.240	1.940	1.660	1.390	1.250	1.040	1.130	940	6,39
Kamplaat 450 mm	2					2.240	1.830	1.610	1.330	1.230	1.020	1.060	880	6,61
	1					2.130	1.730	1.550	1.280	1.200	990	1.030	860	6,63
	0 (Grond)			*2.440	*2.440	2.060	1.670	1.510	1.240	1.170	970	1.060	870	6,48
	-1	*2.220	*2.220	3.170	2.490	2.040	1.640	1.490	1.220	1.160	960	1.140	940	6,12
	-2	*3.710	*3.710	3.200	2.510	2.040	1.650	1.490	1.220			1.310	1.080	5,52
	-3			3.260	2.570	2.080	1.690					1.740	1.430	4,55

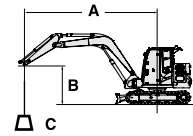
ZAXIS 85USB Monoblock boom, Blad op grond

Meting via voorkant Meting via zijkant 360 graden Eenheid: kg

Conditie	Hoogte laadpunt m	Laadstraal										Bij max. bereik		
		2,0 m		3,0 m		4,0 m		5,0 m		6,0 m				meter
Boom 3,67 m	5							*1.780	1.420			*1.650	1.300	5,29
Arm 2,12 m	4							*1.780	1.420			*1.550	1.060	5,98
Contragewicht 1.400 kg	3					*2.240	1.940	*1.960	1.390	*1.820	1.040	*1.540	940	6,39
Kamplaat 450 mm	2					*2.830	1.840	*2.240	1.330	*1.930	1.020	*1.590	880	6,61
	1					*3.360	1.730	*2.500	1.280	*2.050	990	*1.700	860	6,63
	0 (Grond)			*2.440	*2.440	*3.610	1.670	*2.660	1.240	*2.110	970	*1.890	870	6,48
	-1	*2.220	*2.220	*3.760	2.490	*3.560	1.640	*2.640	1.220	*2.020	960	*1.940	940	6,12
	-2	*3.710	*3.710	*4.490	2.510	*3.200	1.650	*2.360	1.220			*1.960	1.080	5,52
	-3			*3.310	2.570	*2.370	1.690					*1.870	1.430	4,55

HEFCAPACITEITEN

- Opmerkingen: 1. De metingen zijn gebaseerd op ISO 10567.
 2. De hefcapaciteit is niet meer dan 75 % van de kantbelasting met de machine op een stevige, vlakke ondergrond of 87 % volledige hydraulische capaciteit.
 3. Het laadpunt is de middellijn van de montagepen van de bakscharnier op de arm.
 4. *Geeft aan dat de belasting wordt beperkt door de hydraulische capaciteit.
 5. 0 m = Grond.



A: Laadstraal
 B: Hoogte laadpunt
 C: Hefcapaciteit

Voor hefcapaciteit: trek gewicht uitrustingsstuk(ken) af van hefcapaciteit zonder bak.

ZAXIS 85USB 2-delige boom, Blad boven grond

Meting via voorkant Meting via zijkant 360 graden Eenheid: kg

Conditie	Hoogte laadpunt m	Laadstraal										Bij max. bereik		
		2,0 m		3,0 m		4,0 m		5,0 m		6,0 m				meter
2-delige boom	5					*2.240	1.970	1.610	1.320			1.600	1.310	5,02
Arm 1,62 m	4			*3.000	*3.000	2.340	1.910	1.610	1.320			1.250	1.020	5,75
Contragewicht 1.400 kg	3					2.200	1.780	1.550	1.270	1.150	930	1.090	880	6,19
Kamplaat 450 mm	2					2.030	1.620	1.470	1.190	1.110	900	1.000	810	6,41
	1					1.900	1.500	1.400	1.120	1.080	870	970	780	6,44
	0 (Grond)					1.840	1.440	1.350	1.070	1.050	840	990	790	6,28
	-1			2.900	2.210	1.830	1.430	1.330	1.060			1.070	860	5,91
	-2			*2.890	2.250	1.860	1.460	1.360	1.080			1.270	1.020	5,28

ZAXIS 85USB 2-delige boom, Blad op grond

Meting via voorkant Meting via zijkant 360 graden Eenheid: kg

Conditie	Hoogte laadpunt m	Laadstraal										Bij max. bereik		
		2,0 m		3,0 m		4,0 m		5,0 m		6,0 m				meter
2-delige boom	5					*2.240	1.970	*2.050	1.320			*1.960	1.310	5,03
Arm 1,62 m	4			*3.000	*3.000	*2.380	1.910	*2.070	1.320			*1.820	1.020	5,75
Contragewicht 1.400 kg	3					*2.760	1.780	*2.210	1.270	*1.910	930	*1.790	880	6,19
Kamplaat 450 mm	2					*3.200	1.620	*2.390	1.190	*1.960	900	*1.840	810	6,41
	1					*3.410	1.500	*2.510	1.120	*1.990	870	*1.810	780	6,44
	0 (Grond)					*3.320	1.440	*2.490	1.070	*1.930	840	*1.770	790	6,28
	-1			*3.340	2.210	*2.980	1.430	*2.280	1.060			*1.700	860	5,91
	-2			*2.890	2.250	*2.380	1.460	*1.760	1.080			*1.530	1.020	5,28

ZAXIS 85USB 2-delige boom, Blad boven grond

Meting via voorkant Meting via zijkant 360 graden Eenheid: kg

Conditie	Hoogte laadpunt m	Laadstraal										Bij max. bereik		
		2,0 m		3,0 m		4,0 m		5,0 m		6,0 m				meter
2-delige boom	5					*1.950	*1.950	1.680	1.390			1.330	1.090	5,68
Arm 2,12 m	4					*2.110	1.990	1.670	1.370	1.210	990	1.100	900	6,32
Contragewicht 1.400 kg	3			*3.420	2.940	2.300	1.870	1.600	1.320	1.190	970	970	790	6,71
Kamplaat 450 mm	2					2.120	1.710	1.520	1.240	1.150	930	910	730	6,91
	1					1.960	1.560	1.440	1.160	1.100	890	880	710	6,94
	0 (Grond)					1.870	1.470	1.370	1.100	1.060	850	890	720	6,79
	-1			2.880	2.190	1.840	1.440	1.340	1.070	1.050	840	950	760	6,45
	-2			2.910	2.220	1.850	1.450	1.340	1.070			1.090	870	5,89

ZAXIS 85USB 2-delige boom, Blad op grond

Meting via voorkant Meting via zijkant 360 graden Eenheid: kg

Conditie	Hoogte laadpunt m	Laadstraal										Bij max. bereik		
		2,0 m		3,0 m		4,0 m		5,0 m		6,0 m				meter
2-delige boom	5					*1.950	*1.950	*1.840	1.390			*1.580	1.090	5,68
Arm 2,12 m	4					*2.110	1.990	*1.890	1.370	*1.760	990	*1.490	900	6,32
Contragewicht 1.400 kg	3			*3.420	2.940	*2.500	1.870	*2.060	1.320	*1.810	970	*1.470	790	6,71
Kamplaat 450 mm	2					*2.990	1.710	*2.280	1.240	*1.900	930	*1.490	730	6,91
	1					*3.350	1.560	*2.460	1.160	*1.980	890	*1.570	710	6,94
	0 (Grond)					*3.420	1.470	*2.530	1.100	*1.980	850	*1.630	720	6,79
	-1			*2.880	2.190	*3.220	1.440	*2.420	1.070	*1.850	840	*1.580	760	6,45
	-2			*3.640	2.220	*2.760	1.450	*2.090	1.070			*1.480	870	5,89

ZX85USB-5 Monoblock boom, Blad boven grond

Meting via de voorkant Meting via de zijkant of 360 graden Eenheid: kg

Conditie	Hoogte laadpunt m	Laadstraal										Bij max. bereik		
		2,0 m		3,0 m		4,0 m		5,0 m		6,0 m				meter
Boom 3,67 m	5													
Arm 1,62 m	4					*2.180	*2.180	1.870	1.569			1.652	1.388	5,41
Contragewicht 1.400 kg + 370 kg	3			*3.579	3.256	2.571	2.128	1.839	1.540			1.440	1.210	5,88
Kamplaat 450 mm	2					2.461	2.025	1.789	1.492	1.375	1.153	1.341	1.124	6,11
	1					2.370	1.940	1.741	1.447	1.354	1.132	1.313	1.099	6,14
	0 (Grond)			*2.275	*2.275	2.326	1.899	1.710	1.417			1.352	1.129	5,97
	-1	*2.754	*2.754	3.613	2.860	2.317	1.891	1.701	1.408			1.478	1.231	5,57
	-2			3.651	2.895	2.338	1.910					1.777	1.473	4,89

ZX85USB-5 Monoblock boom, Blad op grond

Meting via de voorkant Meting via de zijkant of 360 graden Eenheid: kg

Conditie	Hoogte laadpunt m	Laadstraal										Bij max. bereik		
		2,0 m		3,0 m		4,0 m		5,0 m		6,0 m				meter
Boom 3,67 m	5													
Arm 1,62 m	4					*2.180	*2.180	*2.044	1.569			*1.924	1.388	5,41
Contragewicht 1.400 kg + 370 kg	3			*3.579	3.255	*2.593	2.128	*2.189	1.540			*1.915	1.209	5,88
Kamplaat 450 mm	2					*3.152	2.025	*2.425	1.492	*2.072	1.153	*1.995	1.124	6,11
	1					*3.562	1.940	*2.631	1.447	*2.136	1.132	*2.084	1.099	6,14
	0 (Grond)			*2.275	*2.275	*3.650	1.898	*2.705	1.417			*2.124	1.128	5,97
	-1	*2.754	*2.754	*4.430	2.860	*3.443	1.891	*2.572	1.408			*2.153	1.230	5,58
	-2			*3.888	2.895	*2.900	1.910					*2.126	1.472	4,89

ZX85USB-5 Monoblock boom, Blad boven grond

Meting via de voorkant Meting via de zijkant of 360 graden Eenheid: kg

Conditie	Hoogte laadpunt m	Laadstraal										Bij max. bereik		
		2,0 m		3,0 m		4,0 m		5,0 m		6,0 m				meter
Boom 3,67 m	5							*1.782	1.588			*1.647	1.450	5,29
Arm 2,12 m	4							*1.781	1.585			1.419	1.193	5,98
Contragewicht 1.400 kg + 370 kg	3					*2.235	2.160	1.851	1.550	1.399	1.174	1.265	1.062	6,39
Kamplaat 450 mm	2					2.491	2.052	1.795	1.497	1.373	1.150	1.189	995	6,61
	1					2.382	1.949	1.738	1.443	1.344	1.121	1.166	974	6,63
	0 (Grond)			*2.437	*2.437	2.314	1.886	1.696	1.402	1.320	1.099	1.192	994	6,48
	-1	*2.217	*2.217	3.559	2.809	2.288	1.862	1.674	1.382	1.311	1.090	1.280	1.066	6,12
	-2	*3.706	*3.706	3.586	2.833	2.294	1.867	1.678	1.385			1.477	1.226	5,52
	-3			*3.307	2.890	2.335	1.906					*1.871	1.612	4,55

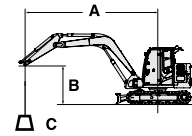
ZX85USB-5 Monoblock boom, Blad op grond

Meting via de voorkant Meting via de zijkant of 360 graden Eenheid: kg

Conditie	Hoogte laadpunt m	Laadstraal										Bij max. bereik		
		2,0 m		3,0 m		4,0 m		5,0 m		6,0 m				meter
Boom 3,67 m	5							*1.782	1.588			*1.647	1.450	5,29
Arm 2,12 m	4							*1.781	1.585			*1.552	1.193	5,98
Contragewicht 1.400 kg + 370 kg	3					*2.235	2.160	*1.963	1.550	*1.820	1.174	*1.540	1.062	6,39
Kamplaat 450 mm	2					*2.829	2.052	*2.236	1.497	*1.933	1.150	*1.586	995	6,61
	1					*3.357	1.949	*2.499	1.443	*2.053	1.121	*1.695	974	6,63
	0 (Grond)			*2.437	*2.437	*3.608	1.886	*2.656	1.402	*2.110	1.099	*1.890	994	6,48
	-1	*2.217	*2.217	*3.760	2.809	*3.556	1.862	*2.639	1.382	*2.018	1.090	*1.942	1.066	6,12
	-2	*3.706	*3.706	*4.491	2.833	*3.201	1.867	*2.360	1.385			*1.958	1.226	5,52
	-3			*3.307	2.890	*2.373	1.906					*1.871	1.612	4,55

HEFCAPACITEITEN

- Opmerkingen: 1. De metingen zijn gebaseerd op ISO 10567.
 2. De hefcapaciteit is niet meer dan 75% van de kantelbelasting met de machine op een stevige, vlakke ondergrond of 87% volledige hydraulische capaciteit.
 3. Het laadpunt is de middellijn van de montagepen van de bakscharnier op de arm.
 4. *Geeft aan dat de belasting wordt beperkt door de hydraulische capaciteit.
 5. 0 m = Grond.



A: Laadstraal
 B: Hoogte laadpunt
 C: Hefcapaciteit

Voor hefcapaciteit: trek gewicht uitrustingsstuk(ken) af van hefcapaciteit zonder bak.

ZX85USB-5 2-delige boom, Blad boven grond

Meting via de voorkant Meting via de zijkant of 360 graden Eenheid: kg

Conditie	Hoogte laadpunt m	Laadstraal										Bij max. bereik		
		2,0 m		3,0 m		4,0 m		5,0 m		6,0 m				meter
2-delige boom	5					*2.236	2.182	1.795	1.485			1.780	1.472	5,03
Arm 1,62 m	4			*3.000	*3.000	*2.383	2.129	1.796	1.486			1.408	1.162	5,75
Contragewicht 1.400 kg + 370 kg	3					2.454	2.002	1.738	1.430	1.295	1.065	1.227	1.008	6,19
Kamplaat 450 mm	2					2.279	1.837	1.658	1.354	1.261	1.033	1.136	929	6,41
	1					2.147	1.713	1.584	1.284	1.224	997	1.105	900	6,44
	0 (Grond)					2.089	1.659	1.536	1.238	1.198	972	1.130	917	6,28
	-1			3.279	2.531	2.080	1.651	1.520	1.223			1.224	992	5,91
	-2			*2.886	2.575	2.106	1.676	1.541	1.243			1.444	1.169	5,28

ZX85USB-5 2-delige boom, Blad op grond

Meting via de voorkant Meting via de zijkant of 360 graden Eenheid: kg

Conditie	Hoogte laadpunt m	Laadstraal										Bij max. bereik		
		2,0 m		3,0 m		4,0 m		5,0 m		6,0 m				meter
2-delige boom	5					*2.236	2.182	*2.045	1.485			*1.957	1.472	5,03
Arm 1,62 m	4			*3.000	*3.000	*2.383	2.129	*2.065	1.486			*1.821	1.162	5,75
Contragewicht 1.400 kg + 370 kg	3					*2.760	2.002	*2.206	1.430	*1.911	1.065	*1.793	1.008	6,19
Kamplaat 450 mm	2					*3.196	1.837	*2.389	1.354	*1.964	1.033	*1.838	929	6,41
	1					*3.413	1.713	*2.510	1.284	*1.993	997	*1.809	900	6,44
	0 (Grond)					*3.318	1.659	*2.492	1.238	*1.927	972	*1.771	917	6,28
	-1			*3.338	2.531	*2.983	1.651	*2.282	1.223			*1.699	992	5,91
	-2			*2.886	2.575	*2.379	1.676	*1.759	1.243			*1.529	1.169	5,28

ZX85USB-5 2-delige boom, Blad boven grond

Meting via de voorkant Meting via de zijkant of 360 graden Eenheid: kg

Conditie	Hoogte laadpunt m	Laadstraal										Bij max. bereik		
		2,0 m		3,0 m		4,0 m		5,0 m		6,0 m				meter
2-delige boom	5					*1.948	*1.948	*1.843	1.556			1.487	1.234	5,68
Arm 2,12 m	4					*2.112	*2.112	1.851	1.538	1.358	1.126	1.235	1.021	6,32
Contragewicht 1.400 kg + 370 kg	3			*3.420	3.264	*2.499	2.088	1.790	1.480	1.336	1.104	1.100	905	6,71
Kamplaat 450 mm	2					2.372	1.924	1.706	1.400	1.294	1.064	1.029	843	6,91
	1					2.215	1.777	1.622	1.320	1.248	1.020	1.004	819	6,94
	0 (Grond)					2.124	1.692	1.560	1.261	1.212	985	1.020	830	6,79
	-1			*2.877	2.514	2.089	1.660	1.529	1.231	1.194	967	1.087	883	6,45
	-2			3.294	2.546	2.095	1.666	1.528	1.231			1.237	1.004	5,89

ZX85USB-5 2-delige boom, Blad op grond

Meting via de voorkant Meting via de zijkant of 360 graden Eenheid: kg

Conditie	Hoogte laadpunt m	Laadstraal										Bij max. bereik		
		2,0 m		3,0 m		4,0 m		5,0 m		6,0 m				meter
2-delige boom	5					*1.948	*1.948	*1.843	1.556			*1.583	1.234	5,68
Arm 2,12 m	4					*2.112	*2.112	*1.890	1.538	*1.756	1.126	*1.489	1.021	6,32
Contragewicht 1.400 kg + 370 kg	3			*3.420	3.264	*2.499	2.088	*2.060	1.480	*1.807	1.104	*1.465	905	6,71
Kamplaat 450 mm	2					*2.991	1.924	*2.282	1.400	*1.900	1.064	*1.491	843	6,91
	1					*3.348	1.777	*2.464	1.320	*1.977	1.020	*1.568	819	6,94
	0 (Grond)					*3.416	1.692	*2.526	1.261	*1.983	985	*1.627	830	6,79
	-1			*2.877	2.514	*3.216	1.660	*2.420	1.231	*1.853	967	*1.583	883	6,45
	-2			*3.635	2.546	*2.758	1.666	*2.085	1.231			*1.483	1.004	5,89

UITVOERING

● Standaarduitrusting ○ Optionele uitrusting

MOTOR

Dubbele luchtfilters	●
Automatisch stationairloopsysteem	●
Verwisselbare motoroliefilter	●
Verwisselbaar brandstoffilter	●
Droog luchtfilter met verstoppingsindicator (met vervuilingsindicatie luchtfilter)	●
Elektrische brandstofpomp	●
Ventilatorbescherming	●
Brandstofhoofdfilter	●
Regeling PWR/ECO-modus	●
Expansietank radiator	●
Radiator, oliekoeler met stofbestendig binnenrooster	●
Waterscheider voor motorbrandstof	●
60 A dynamo	●

HYDRAULISCH SYSTEEM

Houdklep voor hefcilinder	●
Extra poort op ventielenblok	●
Full flow filter	●
Slangbreukventielen	○
Hydraulische bedieningshendels	●
Hendel voor instapbeveiliging met neutraal motorstartstelsysteem	●
Servofilter	●
Zuigfilter	●
Lekoliefilter zwenkmotor	●
Zwenkrem	●
Parkeerrem	●
Rijsysteem met twee snelheden	●
Afsluiter voor extra functie	●

CABINE

Luchtgeveerde stoel met verwarming	●
AM/FM-radio	●
Antislipplaat	●
Armsteunen	●
Asbak	●
Automatische klimaatregeling	●
Hendel proportionele bediening	○
AUX.-aansluiting en opbergruimte	●
Ontwaseming	●
Bekerhouder	●
Elektrische claxon	●
Vloermat	●
Handschoenenkastje	●
Regenkap	○
Verstelbare stoel	●
Versterkte ruiten van getint glas	●
Oprolbare veiligheidsgordel	●
ROPS-/OPG-cabine	●
Extra 12 V-aansluiting	●
Opbergbox	●
Zonnescherm	○
Transparant dak met rol gordijn	●
Ruitensproeier	●
Ruitenwisser	●
4 met vloeistof gevulde trillingsdempers	●
12 V-voeding	○

VERLICHTING

Extra boomverlichting met beschermkap	○
Extra werkverlichting op voorzijde cabinedak	○
Extra werkverlichting op achterzijde cabinedak	○
Zwaailamp	○
2 werkklampen	●

BOVENWAGEN

Veiligheid extra functie	●
Elektrische brandstofpomp met automatische afslag	●
Brandstofpeilvlotter	●
Servoaccumulator	○
Achteruitkijkcamera	○
Achteruitkijkspiegel (rechter- en linkerkant & achterzijde cabine)	●
Uitlaat (omhoog)	●
Gereedschapskist	●
Beschermplaten onderzijde bovenwagen	●
1.400 kg contragewicht	●
370 kg extra contragewicht	○

ONDERWAGEN

Blad	●
Verzwaarde rupsketting met penafdichtingen	●
Rijmotorbeschermkappen	●
4 bevestigingshaken	●
450 mm kamplaat	●
450 mm PAT crawler	○
450 mm rubber track	○
600 mm kamplaat	○

UITRUSTINGS-STUKKEN VOOR

Hulpleidingen	○
Vuilafdichting op alle bakpennen	●
Pen met flens	●
HN-bus	●
Kunststof vulringen	●
Thermische spray (Tungsten Carbide)	●
1,62 m arm	○
2,12 m arm	●

DIVERSEN

Global e-Service	●
Antidiefstalsysteem*	●

Standaard- en optionele uitrusting kan per land variëren, dus raadpleeg uw Hitachi-dealer voor meer informatie.

* Hitachi Construction Machinery kan niet aansprakelijk worden gesteld voor diefstal, elk systeem kan de kans op diefstal slechts minimaliseren.



Met haar uitstekende technologieën levert Hitachi Construction Machinery toonaangevende oplossingen en diensten en is een betrouwbare partner voor bedrijven over de hele wereld.

Hitachi Environmental Vision 2025

De Hitachi Group heeft de Environmental Vision 2025 uitgegeven waarmee de jaarlijkse uitstoot van kooldioxide moet worden beperkt. De groep zet zich in voor een wereldwijde productie met minder impact op het milieu in de levenscycli van alle producten en om een duurzame maatschappij te creëren met drie doelen — preventie van de opwarming van de aarde, recycling van grondstoffen en verbetering van het ecosysteem.

Lagere impact op het milieu met de nieuwe ZAXIS

Hitachi creëert een groene weg om de uitstoot van kooldioxide te verminderen ter voorkoming van de opwarming van de aarde volgens LCA*. De nieuwe ZAXIS gebruikt veel technologische innovaties, zoals de nieuwe ECO-stand en isochrone regeling. Hitachi zet zich al lang in voor het recycling van onderdelen, zoals aluminium onderdelen in radiatoren en oliekoeler. Kunststofonderdelen zijn gemarkeerd voor recycling.

*Life Cycle Assessment – ISO 14040

Wanneer deze machine, met inbegrip van het satellietcommunicatiesysteem, in een ander land wordt gebruikt dan dat waarvoor deze is bestemd, dan moeten er eventueel wijzigingen worden aangebracht zodat de machine aan de lokale wetgevende normen (inclusief veiligheidsnormen) en wettelijke voorschriften in dat land voldoet. Exporteer en gebruik deze machine niet buiten het land waarvoor deze is bestemd, maar pas wanneer deze daarvoor is goedgekeurd. Neem contact op met uw Hitachi-dealer bij vragen over naleving van de wetgeving. Deze technische gegevens kunnen zonder voorafgaand bericht worden gewijzigd.

Illustraties en foto's tonen de standaardmodellen en kunnen al dan niet optionele uitrusting, accessoires, door de klant gemonteerde en aangepaste onderdelen en optionele onderdelen bevatten. Alle standaardonderdelen kunnen bovendien een andere kleur en kenmerken hebben. Lees voor gebruik de gebruikershandleiding zodat u de machine op de juiste manier bedient.